

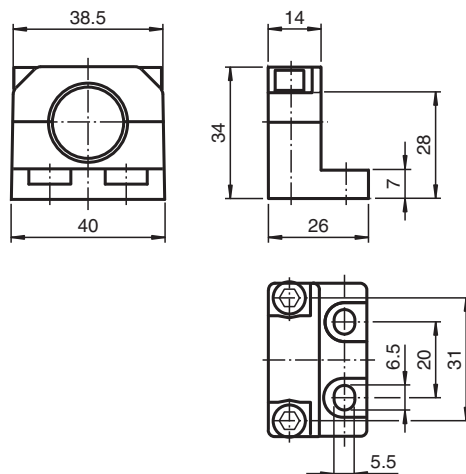


bride de fixation BF-L3M

- Version métallique robuste

bride de fixation

Dimensions



Données techniques

Conditions environnementales

Température ambiante	-40 ... 150 °C (-40 ... 302 °F)
----------------------	---------------------------------

Caractéristiques mécaniques

Matériau	zinc moulé sous pression, thermopoudré
vis de fixation	Acier inox 1.4404 / AISI 316L
Masse	74 g

Date de publication: 2020-03-31 Date d'édition: 2020-09-03 : 208823_fra.pdf

Reportez-vous aux « Remarques générales sur les informations produit de Pepperl+Fuchs ».

Groupe Pepperl+Fuchs
www.pepperl-fuchs.com

États-Unis : +1 330 486 0001
fa-info@us.pepperl-fuchs.com

Allemagne : +49 621 776 1111
fa-info@de.pepperl-fuchs.com

Singapour : +65 6779 9091
fa-info@sg.pepperl-fuchs.com

PF PEPPERL+FUCHS