

AHM36A-BKPK000S11

AHS/AHM36

CODEURS ABSOLUS

SICK
Sensor Intelligence.

illustration non contractuelle

Informations de commande

| Type | Référence |
|-------------------|-----------|
| AHM36A-BKPK000S11 | 1129497 |

Autres modèles d'appareil et accessoires → www.sick.com/AHS_AHM36



Caractéristiques techniques détaillées

Caractéristiques

| | |
|---------------------------------------|--|
| Produit spécial | ✓ |
| Particularité | Successeur ATM60-AAK12x12 (diamètre de l'axe 1/4") : Câble, 8 fils, universel, 1,5 m Diamètre d'arbre 1/4" Pré-configuration : Résolution max. : 12 bits x 12 bits (4.096 x 4.096) |
| Appareil de référence standard | AHM36A-BKPK014X12, 1110973 |

Performance

| | |
|---|---------------------------------|
| Nombre de pas par tour (résolution max.) | 4.096 (12 bit) |
| Nombre de tours | 4.096 (12 bit) |
| Résolution max. (nombre de pas par tour x nombre de tours) | 12 bit x 12 bit (4.096 x 4.096) |
| Limites d'erreur G | 0,35° (à 20 °C) ¹⁾ |
| Différence de répétition standard σ_r | 0,2° (à 20 °C) ²⁾ |

¹⁾ Selon la norme DIN ISO 1319-1, position de la limite d'erreur supérieure et inférieure en fonction de la situation de montage, valeur indiquée se réfère à la position symétrique, c.à.d. différences vers le haut et vers le bas ont la même valeur.

²⁾ Selon la norme DIN ISO 55350-13 : 68,3 % des valeurs mesurées se situent au sein de la plage indiquée.

Interfaces

| | |
|--|--|
| Interface de communication | SSI |
| Durée d'initialisation | 100 ms ¹⁾ |
| Temps de détermination de la position | 125 μ s |
| Données de processus | Position |
| Données de configuration | Nombre de pas par tour Nombre de tours PRESET Sens de comptage Type de code Décalage des bits de position Position Errorbit Fonctionnalité d'axe rond Mode SSI |
| Type de code | Gray, binaire |
| Séquence de code ajustable | CW/CCW (V/R) configurable par outil de programmation ou par câble |

¹⁾ Après ce temps, il est possible de lire des positions valides.

²⁾ Minimum, niveau LOW (Clock+) : 250 ns.

| | |
|--|---|
| Fréquence d'horloge | 2 MHz ²⁾ |
| Kit (réglage électronique) | Actif H (L = 0 - 3 V, H = 4,0 - U _s V) |
| CW/CCW (séquence d'étapes dans le sens de rotation) | Actif L (L = 0 - 1 V, H = 2,0 - U _s V) |

¹⁾ Après ce temps, il est possible de lire des positions valides.

²⁾ Minimum, niveau LOW (Clock+) : 250 ns.

Caractéristiques électriques

| | |
|---|---|
| Mode de raccordement | Câble, 8 fils, universel, 1,5 m |
| Tension d'alimentation | 4,5 ... 32 V DC |
| Puissance absorbée | ≤ 1,5 W (sans charge) |
| Protection contre l'inversion de polarité | ✓ |
| MTTFd : temps moyen avant défaillance dangereuse | 230 années (EN ISO 13849-1) ¹⁾ |

¹⁾ Ce produit est un produit standard et non un composant de sécurité au sens de la directive machines. Calculé sur la base d'une charge nominale des composants, d'une température moyenne de 40 °C, d'une fréquence d'utilisation de 8760 h/a. Toutes les défaillances électroniques sont considérées comme des défaillances dangereuses. pour plus d'informations, voir le document n° 8015532.

Caractéristiques mécaniques

| | |
|--|---|
| Interface mécanique | Axe creux non traversant |
| Diamètre de l'axe | 1/4" |
| Poids | 0,12 kg ¹⁾ |
| Matériau, arbre | Acier inoxydable |
| Matériau, bride | Aluminium |
| Matériau, boîtier | Zinc |
| Matériau, câble | PUR |
| Couple de démarrage | 1 Ncm (+20 °C) |
| Couple de fonctionnement | < 1 Ncm (+20 °C) |
| Mouvement admissible de l'arbre statique | ± 0,3 mm (radial) ± 0,3 mm (axial) |
| Mouvement admissible de l'arbre dynamique | ± 0,1 mm (radial) ± 0,1 mm (axial) |
| Vitesse de fonctionnement | ≤ 6.000 min ⁻¹ ²⁾ |
| Moment d'inertie du rotor | 15 gcm ² |
| Durée de stockage | 2,0 x 10 ⁹ tours |
| Accélération angulaire | ≤ 500.000 rad/s ² |

¹⁾ Se rapportant aux appareils avec connecteur mâle.

²⁾ Tenir compte d'un autoréchauffement de 3,5 K pour 1.000 tr./min. lors de la détermination de la plage de températures de fonctionnement.

Caractéristiques ambiantes

| | |
|---|--------------------------------------|
| CEM | Selon EN 61000-6-2 et EN 61000-6-3 |
| Indice de protection | IP66 (CEI 60529) IP67 (CEI 60529) |
| Humidité relative admissible | 90 % (condensation inadmissible) |
| Plage de température de fonctionnement | -40 °C ... +100 °C |
| Plage de température de stockage | -40 °C ... +100 °C, sans emballage |

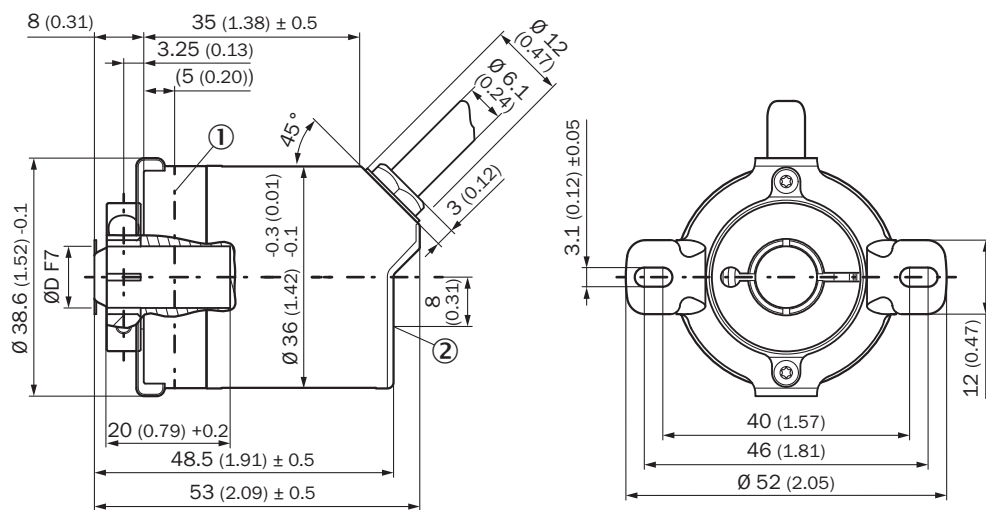
| | |
|----------------------------------|---|
| Résistance aux chocs | 100 g, 6 ms (EN 60068-2-27) |
| Résistance aux vibrations | 20 g, 10 Hz ... 2.000 Hz (EN 60068-2-6) |

Classifications

| | |
|-----------------------|----------|
| eCl@ss 5.0 | 27270502 |
| eCl@ss 5.1.4 | 27270502 |
| eCl@ss 6.0 | 27270590 |
| eCl@ss 6.2 | 27270590 |
| eCl@ss 7.0 | 27270502 |
| eCl@ss 8.0 | 27270502 |
| eCl@ss 8.1 | 27270502 |
| eCl@ss 9.0 | 27270502 |
| eCl@ss 10.0 | 27270502 |
| eCl@ss 11.0 | 27270502 |
| eCl@ss 12.0 | 27270502 |
| ETIM 5.0 | EC001486 |
| ETIM 6.0 | EC001486 |
| ETIM 7.0 | EC001486 |
| ETIM 8.0 | EC001486 |
| UNSPSC 16.0901 | 41112113 |

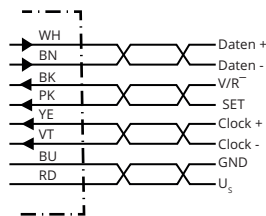
Plan coté (Dimensions en mm (inch))

Axe creux non traversant, câble



- ① Point de mesure pour la température de fonctionnement
- ② Point de mesure pour les vibrations





Affectation des broches




| PIN | Couleurs des fils (raccordement des câbles) | Signal | Explication |
|-----|---|----------------|--|
| 1 | Marron | Données - | Signaux d'interface |
| 2 | Blanc | Données + | Signaux d'interface |
| 3 | Noir | V/R | Succession des étapes dans le sens de rotation |
| 4 | Rose | SET | Réglage électronique Signaux d'interface |
| 5 | Jaune | Clock + | Signaux d'interface |
| 6 | Violet | Clock - | Signaux d'interface |
| 7 | Bleu | GND | Raccord à la masse |
| 8 | Rouge | U _s | Tension de service |
| | | Écran | Écran relié au boîtier du côté du codeur. Relier côté commande à la terre. |

Accessoires recommandés

Autres modèles d'appareil et accessoires → www.sick.com/AHS_AHM36

| | Description succincte | Type | Référence |
|---|--|--------------|-----------|
| Outils de programmation et de configuration | | | |
|  | Console de programmation USB, pour codeurs programmables AFS60, AFM60, DFS60, VFS60, DFV60 de SICK et codeurs à câble avec codeurs programmables | PGT-08-S | 1036616 |
|  | Console de programmation avec écran pour codeurs programmables DFS60, DFV60, AFS/AFM60, AHS/AHM36 de SICK et codeur à câble avec DFS60, AFS/AFM60 et AHS/AHM36. Dimensions compactes, faible poids et utilisation intuitive. | PGT-10-Pro | 1072254 |
| Brides | | | |
|  | Support de couple sur cercle de trou 63 mm | BEF-DS08 | 2072206 |
|  | Bras de couple standard, AHS/AHM36 | BEF-DS16-AHX | 2108615 |

| | Description succincte | Type | Référence |
|---|--|------------------|-----------|
| Connecteurs et câbles | | | |
|  | <p>Tête A: Connecteur femelle, M23, 12 pôles, droit</p> <p>Tête B: connecteur mâle, D-Sub, 9 pôles, droit</p> <p>Câble: SSI, PUR, sans halogène, blindé, 0,5 m</p> <p>Convient pour une utilisation avec l'interface SSI , ne convient pas pour une utilisation avec interface SSI + incrémental ou SSI + sin/cos., Câble adaptateur de programmation pour outil de programmation PGT-10-Pro et PGT-08-S</p> | DSL-3D08-GOM5AC2 | 2048440 |

SICK EN BREF

SICK est l'un des principaux fabricants de capteurs et de solutions de détection intelligents pour les applications industrielles. Notre gamme unique de produits et de services vous fournit tous les outils dont vous avez besoin pour la gestion sûre et efficace de vos processus, la protection des personnes contre les accidents et la prévention des dommages environnementaux.

Nous possédons une vaste expérience dans de nombreux secteurs et connaissons vos processus et vos exigences. Nous sommes en mesure de vous proposer les capteurs intelligents qui répondent parfaitement à vos besoins. Nos solutions systèmes sont testées et améliorées dans des centres d'application situés en Europe, en Asie et en Amérique du Nord afin de satisfaire pleinement nos clients. Cette rigueur a fait de notre entreprise un fournisseur et partenaire de développement fiable.

Nous proposons également une gamme complète de services : les SICK LifeTime Services vous accompagnent tout au long du cycle de vie de vos machines et vous garantissent sécurité et productivité.

C'est ainsi que nous concevons la détection intelligente.

DANS LE MONDE ENTIER, PRÈS DE CHEZ VOUS :

Interlocuteurs et autres sites sur → www.sick.com