

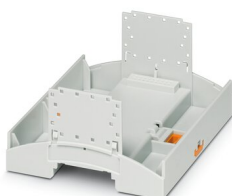
BC 107,6 UT HBUS KMGY - Embase du boîtier



2202951

<https://www.phoenixcontact.com/fr/produits/2202951>

Veillez tenir compte du fait que les données affichées dans ce document PDF proviennent de notre catalogue en ligne. Vous trouverez les données complètes dans la documentation utilisateur. Nos conditions générales d'utilisation des téléchargements sont applicables.



Boîtier électronique sur rail DIN pour l'utilisation dans les répartiteurs d'installation suivant la norme DIN 43880, Partie inférieure du boîtier avec base encliquetable, largeur: 107,6 mm, hauteur: 89,7 mm, profondeur: 48,9 mm, coloris: gris clair (7035), connexion transversale: Connecteur de bus sur rail DIN (en option), nombre de pôles connecteur transversal: 16

Avantages

- Système coordonné de boîtier et de raccordement pour un développement plus rapide des appareils
- Configuration en ligne personnalisée pour les applications variées en domotique
- Variabilité de la technologie de raccordement
- Possibilité de montage sur rail DIN ou au mur
- En option avec connecteur de bus sur rail DIN et système de connecteur de puissance
- Montage sans outil
- Disponible avec des largeurs d'une à neuf graduations (17,8 mm ... 161,6 mm)
- Conforme à la norme DIN EN 43880

Données commerciales

Référence	2202951
Conditionnement	10 Unité(s)
Commande minimum	10 Unité(s)
Clé de vente	ACHBAA
Product key	ACHBAA
GTIN	4055626282114
Poids par pièce (emballage compris)	69,38 g
Poids par pièce (hors emballage)	46,404 g
Numéro du tarif douanier	84879090
Pays d'origine	DE

Caractéristiques techniques

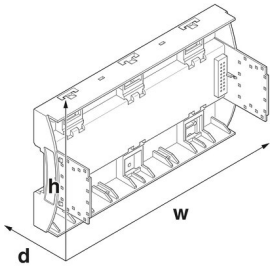
Remarques

Généralités	Tenir compte de la fiche technique familiale dans l'onglet Téléchargement.
-------------	--

Propriétés du produit

Type de produit	Partie inférieure du boîtier
Gamme de produits	BC UT HBUS
Version	Partie inférieure du boîtier avec base encliquetable
Type de boîtier	Boîtier électronique sur rail DIN pour l'utilisation dans les répartiteurs d'installation suivant la norme DIN 43880
Ouverture de ventilation disponible	non
Série de boîtiers	BC

Dimensions

Dessin coté	
Largeur	107,6 mm
Hauteur	89,7 mm
Profondeur	48,9 mm
Graduation	6 UL

Conception de circuits imprimés

Épaisseur du C.I.	1,4 mm ... 1,8 mm
-------------------	-------------------

Indications sur les matériaux

Coloris	gris clair (7035)
Classe d'inflammabilité selon UL 94	V0
IRC selon CEI 60112	< 400
Qualité de surface	non traité
Matériau du boîtier	polycarbonate

Conditions environnementales et de durée de vie

Puissance dissipée boîtier individuel pour 20 °C

Température ambiante	20 °C
Facteur de réduction	1
Emplacement pour le montage	vertical

BC 107,6 UT HBUS KMGY - Embase du boîtier



2202951

<https://www.phoenixcontact.com/fr/produits/2202951>

Puissance dissipée	13,08 W
--------------------	---------

Puissance dissipée boîtier individuel pour 30 °C

Température ambiante	30 °C
Facteur de réduction	0,84
Emplacement pour le montage	vertical
Puissance dissipée	11 W

Puissance dissipée boîtier individuel pour 40 °C

Température ambiante	40 °C
Facteur de réduction	0,72
Emplacement pour le montage	vertical
Puissance dissipée	9,4 W

Puissance dissipée boîtier individuel pour 50 °C

Température ambiante	50 °C
Facteur de réduction	0,6
Emplacement pour le montage	vertical
Puissance dissipée	7,85 W

Puissance dissipée boîtier individuel pour 60 °C

Température ambiante	60 °C
Facteur de réduction	0,48
Emplacement pour le montage	vertical
Puissance dissipée	6,3 W

Puissance dissipée boîtier individuel pour 70 °C

Température ambiante	70 °C
Facteur de réduction	0,38
Emplacement pour le montage	vertical
Puissance dissipée	5 W

Essai de résistance aux vibrations

Spécification de contrôle	DIN EN 60068-2-6 (VDE 0468-2-6):2008-10
Fréquence	10 - 150 - 10 Hz
Vitesse de balayage	1 octave/min
Amplitude	0,15 mm (10 Hz ... 58,1 Hz)
Accélération	2g (58,1 Hz ... 150 Hz)
Durée de contrôle par axe	2,5 h
Sens du contrôle	Axes X, Y et Z

Essai au fil incandescent

Spécification de contrôle	DIN EN 60695-2-11 (VDE 0471-2-11):2014-11
Température	850 °C
Temps d'action	30 s

Résistance mécanique/tambour à rouleaux

Spécification de contrôle	DIN EN 60068-2-31 (VDE 0468-2-31):2009-04
---------------------------	---

BC 107,6 UT HBUS KMGY - Embase du boîtier



2202951

<https://www.phoenixcontact.com/fr/produits/2202951>

Hauteur de chute	50 cm
Fréquence	50

Chocs

Spécification de contrôle	DIN EN 60068-2-27 (VDE 0468-2-27):2010-02
Forme de choc	Semi-sinusoïdal
Accélération	15g
Durée des chocs	11 ms
Nombre de chocs dans chaque sens	3
Sens du contrôle	Axes X, Y et Z (pos. et nég.)

Indice de protection (code IP)

Spécification de contrôle	DIN EN 60529 (VDE 0470-1):2014-09
---------------------------	-----------------------------------

Conditions ambiantes

Code IP max. à atteindre	IP20
Température ambiante (fonctionnement)	-40 °C ... 105 °C (en fonction de la puissance dissipée)
Température ambiante (stockage/transport)	-40 °C ... 70 °C
Température ambiante (montage)	-5 °C ... 100 °C
Humidité rel. de l'air (stockage/transport)	95 %

Indications concernant le circuit imprimé

Nombre de supports de circuits imprimés	9
Type de fixation de circuits imprimés	Verrouillage
Épaisseur du C.I.	1,4 mm ... 1,8 mm

Montage

Type de montage	Montage sur rail DIN/montage mural
Emplacement pour le montage	verticalement (profilé horizontal)

Indications sur l'emballage

Type de conditionnement	emballé dans un carton
Type de reconditionnement	Carton

BC 107,6 UT HBUS KMGY - Embase du boîtier

2202951

<https://www.phoenixcontact.com/fr/produits/2202951>



Dessins

Dessin coté

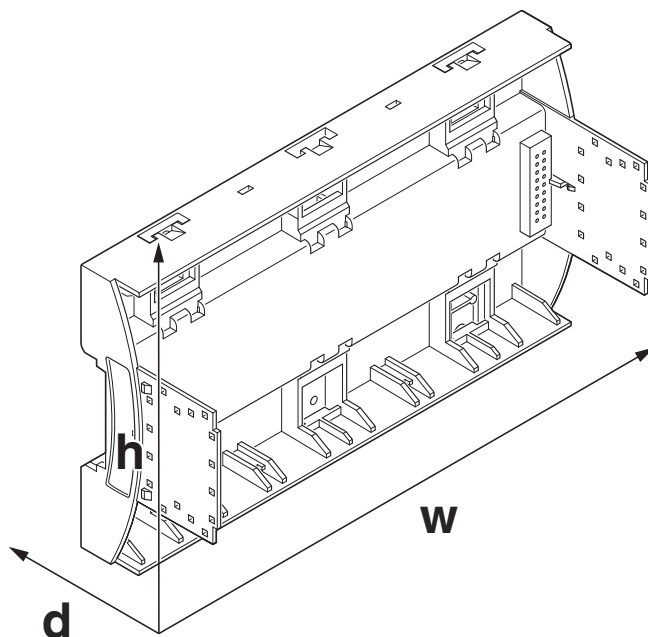


Schéma d'illustration des dimensions du produit. Cette illustration ne représente pas le produit souhaité. Pour d'autres détails, voir les dessins des produits à l'onglet « Téléchargements ».

BC 107,6 UT HBUS KMGY - Embase du boîtier



2202951

<https://www.phoenixcontact.com/fr/produits/2202951>

Homologations

🔗 To download certificates, visit the product detail page: <https://www.phoenixcontact.com/fr/produits/2202951>



UL Recognized

Identifiant de l'homologation: FILE E 240868

2202951

<https://www.phoenixcontact.com/fr/produits/2202951>

Classifications

ECLASS

ECLASS-11.0	27182702
ECLASS-13.0	27190601

ETIM

ETIM 9.0	EC001031
----------	----------

UNSPSC

UNSPSC 21.0	31261500
-------------	----------

BC 107,6 UT HBUS KMGY - Embase du boîtier



2202951

<https://www.phoenixcontact.com/fr/produits/2202951>

Conformité environnementale

China RoHS	Période d'utilisation conforme : illimitée = EFUP-e
	Aucune substance dangereuse dépassant les valeurs seuils ;

BC 107,6 UT HBUS KMGY - Embase du boîtier

2202951

<https://www.phoenixcontact.com/fr/produits/2202951>

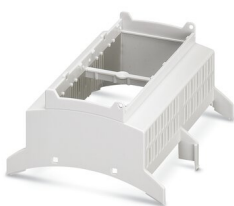


Accessoires nécessaires

BC 107,6 OT U11 KMGY - Capot de boîtier

2896076

<https://www.phoenixcontact.com/fr/produits/2896076>

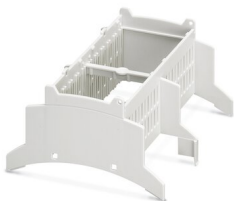


Boîtier électronique sur rail DIN pour l'utilisation dans les répartiteurs d'installation suivant la norme DIN 43880, Partie supérieure du boîtier (U11) avec fentes d'aération, Profondeur de montage de la technique de raccordement : 11,1 mm, largeur: 107,6 mm, hauteur: 89,7 mm, profondeur: 54,85 mm, coloris: gris clair (7035)

BC 107,6 OT U22 KMGY - Capot de boîtier

2896089

<https://www.phoenixcontact.com/fr/produits/2896089>



Boîtier électronique sur rail DIN pour l'utilisation dans les répartiteurs d'installation suivant la norme DIN 43880, Partie supérieure du boîtier (U22) avec fentes d'aération, Profondeur de montage de la technique de raccordement : 22,35 mm, largeur: 107,6 mm, hauteur: 89,7 mm, profondeur: 54,85 mm, coloris: gris clair (7035)

BC 107,6 UT HBUS KMGY - Embase du boîtier

2202951

<https://www.phoenixcontact.com/fr/produits/2202951>



BC 107,6 OT U11 BK - Capot de boîtier

2200721

<https://www.phoenixcontact.com/fr/produits/2200721>

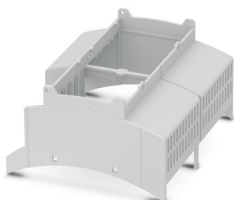


Boîtier électronique sur rail DIN pour l'utilisation dans les répartiteurs d'installation suivant la norme DIN 43880, Partie supérieure du boîtier (U11) avec fentes d'aération, Profondeur de montage de la technique de raccordement : 11,1 mm, largeur: 107,6 mm, hauteur: 89,7 mm, profondeur: 54,85 mm, coloris: noir (9005)

BC 107,6 OT 2000 KMGY - Capot de boîtier

1050443

<https://www.phoenixcontact.com/fr/produits/1050443>



Boîtier électronique sur rail DIN pour l'utilisation dans les répartiteurs d'installation suivant la norme DIN 43880, Partie supérieure modulaire du boîtier, largeur: 107,6 mm, hauteur: 89,7 mm, profondeur: 54,85 mm, coloris: gris clair (7035)

BC 107,6 UT HBUS KMGY - Embase du boîtier

2202951

<https://www.phoenixcontact.com/fr/produits/2202951>



BC 107,6 OT U11 RD3000 - Capot de boîtier

2203809

<https://www.phoenixcontact.com/fr/produits/2203809>

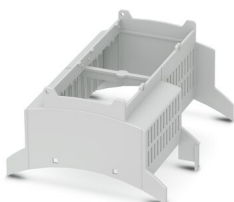


Boîtier électronique sur rail DIN pour l'utilisation dans les répartiteurs d'installation suivant la norme DIN 43880, Partie supérieure du boîtier (U11) avec fentes d'aération, Profondeur de montage de la technique de raccordement : 11,1 mm, largeur: 107,6 mm, hauteur: 89,7 mm, profondeur: 54,85 mm, coloris: rouge (3000)

BC 107,6 OT 1112 KMGY - Capot de boîtier

1086268

<https://www.phoenixcontact.com/fr/produits/1086268>



Boîtier électronique sur rail DIN pour l'utilisation dans les répartiteurs d'installation suivant la norme DIN 43880, Partie supérieure modulaire du boîtier, largeur: 107,6 mm, hauteur: 89,7 mm, profondeur: 54,85 mm, coloris: gris clair (7035)

BC 107,6 UT HBUS KMGY - Embase du boîtier

2202951

<https://www.phoenixcontact.com/fr/produits/2202951>



BC 107,6 OT U11 BK VPE80 - Capot de boîtier

1006943

<https://www.phoenixcontact.com/fr/produits/1006943>



Boîtier électronique sur rail DIN pour l'utilisation dans les répartiteurs d'installation suivant la norme DIN 43880, Partie supérieure du boîtier (U11) avec fentes d'aération, Profondeur de montage de la technique de raccordement : 11,1 mm, largeur: 107,6 mm, hauteur: 89,7 mm, profondeur: 54,85 mm, coloris: noir (9005)

BC 107,6 OT 0C0C0C0C KMGY - Capot de boîtier

1046365

<https://www.phoenixcontact.com/fr/produits/1046365>



Boîtier électronique sur rail DIN pour l'utilisation dans les répartiteurs d'installation suivant la norme DIN 43880, Partie supérieure modulaire du boîtier, largeur: 107,6 mm, hauteur: 89,7 mm, profondeur: 54,85 mm, coloris: gris clair (7035)

BC 107,6 UT HBUS KMGY - Embase du boîtier

2202951

<https://www.phoenixcontact.com/fr/produits/2202951>



BC 107,6 OT 0C0C0C0C BK - Capot de boîtier

1066143

<https://www.phoenixcontact.com/fr/produits/1066143>

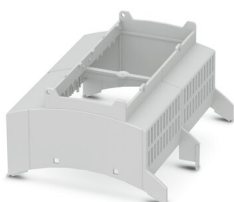


Boîtier électronique sur rail DIN pour l'utilisation dans les répartiteurs d'installation suivant la norme DIN 43880, Partie supérieure modulaire du boîtier, largeur: 107,6 mm, hauteur: 89,7 mm, profondeur: 54,85 mm, coloris: noir (9005)

BC 107,6 OT 0101 KMGY MOQ80 - Capot de boîtier

1065104

<https://www.phoenixcontact.com/fr/produits/1065104>



Boîtier électronique sur rail DIN pour l'utilisation dans les répartiteurs d'installation suivant la norme DIN 43880, Partie supérieure modulaire du boîtier, largeur: 107,6 mm, hauteur: 89,7 mm, profondeur: 54,85 mm, coloris: gris clair (7035)

BC 107,6 UT HBUS KMGY - Embase du boîtier

2202951

<https://www.phoenixcontact.com/fr/produits/2202951>



BC 107,6 OT U22 BK - Capot de boîtier

2203763

<https://www.phoenixcontact.com/fr/produits/2203763>

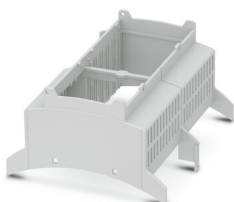


Boîtier électronique sur rail DIN pour l'utilisation dans les répartiteurs d'installation suivant la norme DIN 43880, Partie supérieure du boîtier (U22) avec fentes d'aération, Profondeur de montage de la technique de raccordement : 22,35 mm, largeur: 107,6 mm, hauteur: 89,7 mm, profondeur: 54,85 mm, coloris: noir (9005)

BC 107,6 OT 1121 KMGY - Capot de boîtier

2203260

<https://www.phoenixcontact.com/fr/produits/2203260>



Boîtier électronique sur rail DIN pour l'utilisation dans les répartiteurs d'installation suivant la norme DIN 43880, Partie supérieure modulaire du boîtier, largeur: 107,6 mm, hauteur: 89,7 mm, profondeur: 54,85 mm, coloris: gris clair (7035)

BC 107,6 UT HBUS KMGY - Embase du boîtier

2202951

<https://www.phoenixcontact.com/fr/produits/2202951>



BC 107,6 OT 000C0C KMGY VPE80 - Capot de boîtier

1025418

<https://www.phoenixcontact.com/fr/produits/1025418>

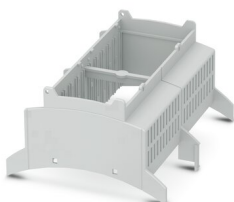


Boîtier électronique sur rail DIN pour l'utilisation dans les répartiteurs d'installation suivant la norme DIN 43880, Partie supérieure modulaire du boîtier, largeur: 107,6 mm, hauteur: 89,7 mm, profondeur: 54,85 mm, coloris: gris clair (7035)

BC 107,6 OT 2121 KMGY - Capot de boîtier

1038850

<https://www.phoenixcontact.com/fr/produits/1038850>



Boîtier électronique sur rail DIN pour l'utilisation dans les répartiteurs d'installation suivant la norme DIN 43880, Partie supérieure modulaire du boîtier, largeur: 107,6 mm, hauteur: 89,7 mm, profondeur: 54,85 mm, coloris: gris clair (7035)

BC 107,6 UT HBUS KMGY - Embase du boîtier

2202951

<https://www.phoenixcontact.com/fr/produits/2202951>



BC 107,6 OT 0121 KMGY - Capot de boîtier

2202301

<https://www.phoenixcontact.com/fr/produits/2202301>

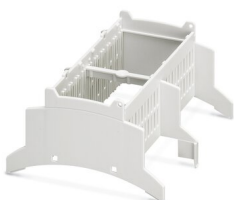


Boîtier électronique sur rail DIN pour l'utilisation dans les répartiteurs d'installation suivant la norme DIN 43880, Partie supérieure modulaire du boîtier, largeur: 107,6 mm, hauteur: 89,7 mm, profondeur: 54,85 mm, coloris: gris clair (7035)

BC 107,6 OT U22 GY 7045 - Capot de boîtier

2202269

<https://www.phoenixcontact.com/fr/produits/2202269>



Boîtier électronique sur rail DIN pour l'utilisation dans les répartiteurs d'installation suivant la norme DIN 43880, Partie supérieure du boîtier (U22) avec fentes d'aération, Profondeur de montage de la technique de raccordement : 22,35 mm, largeur: 107,6 mm, hauteur: 89,7 mm, profondeur: 54,85 mm, coloris: gris (7045)

BC 107,6 UT HBUS KMGY - Embase du boîtier

2202951

<https://www.phoenixcontact.com/fr/produits/2202951>



BC 107,6 OT 1210 BK - Capot de boîtier

1163398

<https://www.phoenixcontact.com/fr/produits/1163398>

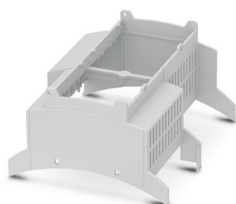


Boîtier électronique sur rail DIN pour l'utilisation dans les répartiteurs d'installation suivant la norme DIN 43880, Partie supérieure modulaire du boîtier, largeur: 107,6 mm, hauteur: 89,7 mm, profondeur: 54,85 mm, coloris: noir (9005)

BC 107,6 OT 1102 KMGY VPE80 - Capot de boîtier

1080948

<https://www.phoenixcontact.com/fr/produits/1080948>



Boîtier électronique sur rail DIN pour l'utilisation dans les répartiteurs d'installation suivant la norme DIN 43880, Partie supérieure modulaire du boîtier, largeur: 107,6 mm, hauteur: 89,7 mm, profondeur: 54,85 mm, coloris: gris clair (7035)

BC 107,6 UT HBUS KMGY - Embase du boîtier

2202951

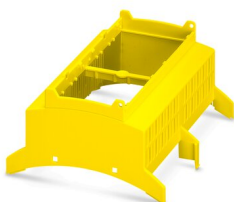
<https://www.phoenixcontact.com/fr/produits/2202951>



BC 107,6 OT U11 YE - Capot de boîtier

1163766

<https://www.phoenixcontact.com/fr/produits/1163766>



Boîtier électronique sur rail DIN pour l'utilisation dans les répartiteurs d'installation suivant la norme DIN 43880, Partie supérieure du boîtier (U11) avec fentes d'aération, Profondeur de montage de la technique de raccordement : 11,1 mm, largeur: 107,6 mm, hauteur: 89,7 mm, profondeur: 54,85 mm, coloris: jaune (1018)

Accessoires

FUSSRIEGEL 14,4 L30 SPERR OG - Pied de verrouillage

2896998

<https://www.phoenixcontact.com/fr/produits/2896998>



Boîtier électronique sur rail DIN pour l'utilisation dans les répartiteurs d'installation suivant la norme DIN 43880, Base encliquetable, largeur: 14,4 mm, hauteur: 29,8 mm, profondeur: 5,9 mm, coloris: orange (2003)

BC 107,6 UT HBUS KMGY - Embase du boîtier

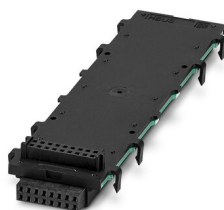
2202951

<https://www.phoenixcontact.com/fr/produits/2202951>

HBUS 107,6-16P-1S BK - Connecteur-bus sur profilé

2896306

<https://www.phoenixcontact.com/fr/produits/2896306>



Connecteurs sur profilé, coloris: noir, intensité nominale: 3 A (Courant total max. 25 A), tension de référence (III/2): 30 V, nombre de pôles: 16, pas: 2,54 mm, montage: Montage sur profilé, verrouillage: sans

PSTD 0,65X0,65/9-2,54 - Connecteur mâle

2200700

<https://www.phoenixcontact.com/fr/produits/2200700>



Connecteur mâle, coloris: noir, type de contact: Mâle, nombre de potentiels: 18, nombre de rangées: 2, nombre de pôles: 18, nombre de connexions: 18, gamme d'articles: PSTD 0,65X0,65/..-V, pas: 2,54 mm, montage: Soudage THR, plan des broches: Brochage linéaire, longueur de broche [P]: 2,5 mm, verrouillage: sans, type de conditionnement: emballé dans un carton

BC 107,6 UT HBUS KMGY - Embase du boîtier

2202951

<https://www.phoenixcontact.com/fr/produits/2202951>



HBUS8 107,6-8P-1S BK - Connecteur-bus sur profilé

1252173

<https://www.phoenixcontact.com/fr/produits/1252173>



Connecteurs sur profilé, coloris: noir, intensité nominale: 3 A (par contact), tension de référence (III/2): 100 V, nombre de pôles: 8, pas: 2,54 mm, montage: Montage sur profilé, verrouillage: sans

Phoenix Contact 2023 © - Tous droits réservés

<https://www.phoenixcontact.com>

PHOENIX CONTACT SAS

52 Boulevard de Beaubourg Emerainville

77436 Marne La Vallée Cedex 2 France

+33 (0) 1 60 17 98 98

documentation@phoenixcontact.fr