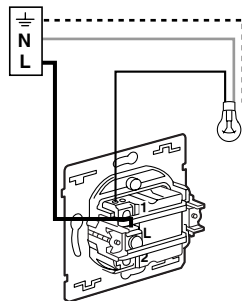


legrand[®]

Interrupteur ou va-et-vient

BRANCHEMENT

Exemple en interrupteur



994 80

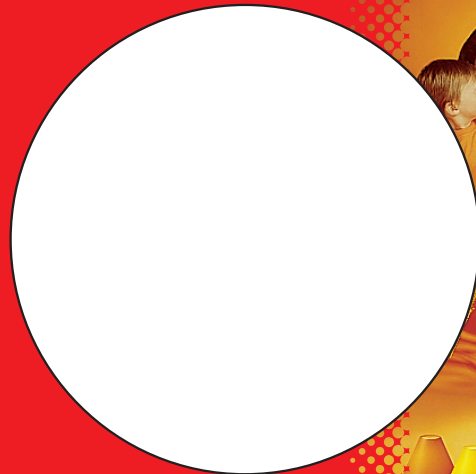
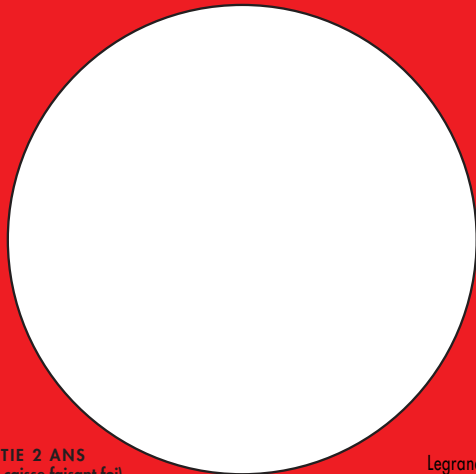
legrand[®]

INTERRUPTEURS ET PRISES

**Interrupteur
ou
va-et-vient
Sagane**

- Appareil complet
- Fixation dans boîte prof. 40 mm mini.
- Fixation à vis ou à griffes
- 10 Ampères, puissance maxi. 2300 watts en 230 Volts ~

EXPLICATIONS
A L'INTERIEUR >



GARANTIE 2 ANS
(ticket de caisse faisant foi)
Contre tout vice de matière ou
de fabrication, sauf utilisation anormale;
tel que le non respect des indications
mentionnées à l'intérieur.



RECYCLABLE

Legrand
87045 Limoges Cedex

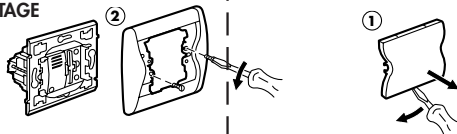




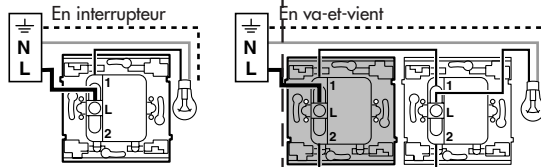
Interrupteur ou va-et-vient

SECURITE
Avant toute intervention, couper le courant

DEMONTAGE

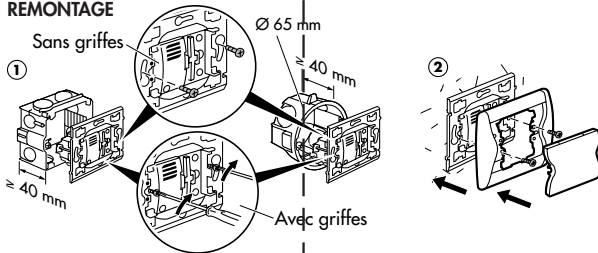


BRANCHEMENT



• Essai de fonctionnement possible sans la plaque et sans les enjoliveurs grâce à l'isolation des parties sous tension IP2

REMONTAGE



Câble rigide: 1,5 mm²

—	N (neutre) = bleu
—	L (phase) = tout sauf bleu et vert/jaune
- - -	⊕ (terre) = vert/jaune