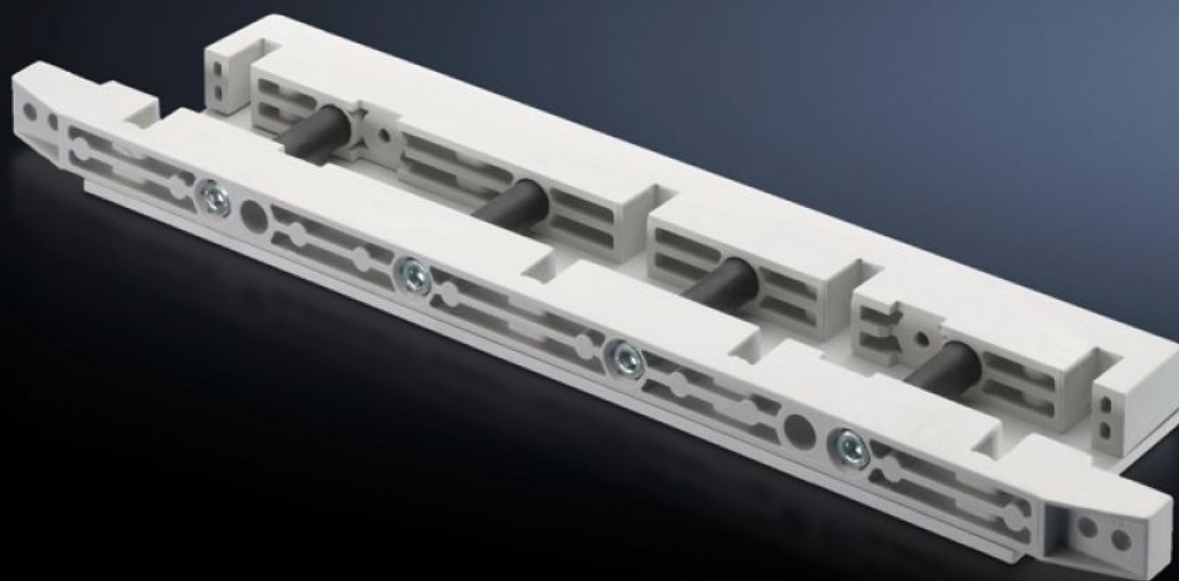


Rittal – The System.

Faster – better – everywhere.



SV 9674.430

Supports d'extrémité

État: 28/10/2022 (La source: rittal.com/fr-fr)

ENCLOSURES

POWER DISTRIBUTION

CLIMATE CONTROL

IT INFRASTRUCTURE

SOFTWARE & SERVICES

FRIEDHELM LOH GROUP



SV 9674.430 - Supports d'extrémité pour zone de coupe-circuits

Supports d'extrémité pour les jeux de barres de distribution pour le supportage vertical des jeux de barres de distribution avec l'alimentation par le haut.



Caractéristiques

Référence	SV 9674.430
Description produit	Supports d'extrémité pour le jeu de barres de distribution de la zone de coupe-circuits afin de maintenir verticalement les jeux de barres de distribution alimentés par le haut.
Matériau	Polyester thermosoudable
Composition de la livraison	Équerres de fixation et vis inclus
Convient aux jeux de barres	Avec une largeur de section: 100 Avec une hauteur de section: 10 mm
Nombre de pôles	3 pôles 4 pôles
Unité d'emballage	1 p.
Poids/UE	1,68 kg
Taux de cuivre (kg / pièce)	0
Numéro du tarif douanier	85469010
EAN	4028177613515
ETIM 7.0	EC001900
ECLASS 8.0	27400613

Approbation

Approbation

GOST

Explications

Déclaration de conformité