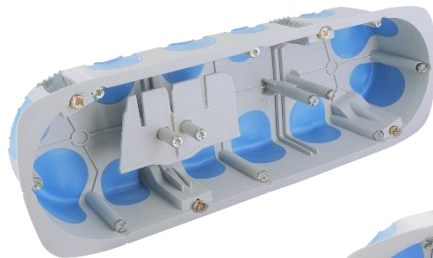
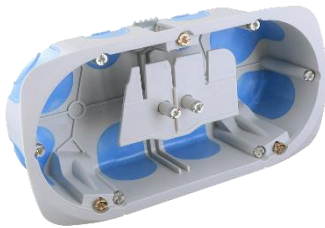


BOÎTIERS D'ENCASTREMENT MULTIPOSTES MULTIMAT NO AIR RE2020

FONCTION :	Boîtiers conformes RE 2020 pour l'installation d'appareillages monoposte et monobloc
LES + PRODUITS :	<p>Collerette d'appui extra-large avec repère d'alignement des boîtes</p> <p>Pattes métalliques imperdables avec vis de serrage double filet</p> <p>Maintien des tubes ICTA grâce à un bouurrelet anti-arrachement</p> <p>Entrées de tubes M16/20/25 avec languettes pour l'arrachement des membranes.</p> <p>Entrées latérales M20/25</p> <p>Compatibles avec tous les appareillages : couper les tubulures dans le cas d'appareillages monobloc</p>
MATIERE :	Corps : Polypropylène. Membranes : SEBS
TENUE AU FIL INCANDESCENT :	850°C
TEMPERATURE DE TRAVAIL :	-15°C / +60°C
INSTALLATION :	Montage dans des cloisons de 10 à 23 mm
COULEUR :	Corps : Gris. Membranes : Bleues
NORMALISATION :	Conforme à la norme EN 60670-1:2005 Dédié RE2020



TENUE DE LA BOÎTE RENFORCÉE

- collerette d'appui plus large (+ 2 mm)
- pattes de serrage plus larges (+ 2 mm)
- meilleure emprise sur le placo (+ 2,5 mm)

Un séparateur CF/Cf par boîte.

Réf. BLM	Désignation	Ø de perçage	Prof.	Dimensions extérieures (LxlxP)	Nombre d'entrées	Cond.	Sur-Cond.
682710	Multimat No Air Double entraxe 71	67	40	145x75x40	8	25	1 500
682715	Multimat No Air Double entraxe 71	67	50	145x75x50	8	25	1 200
683710	Multimat No Air Triple entraxe 71	67	40	215x75x40	12	25	1 000
683715	Multimat No Air Triple entraxe 71	67	50	215x75x50	12	25	900
684710	Multimat No Air 4 postes entraxe 71	67	40	285x75x40	16	25	750
684715	Multimat No Air 4 postes entraxe 71	67	50	285x75x50	16	25	600

Cotes en mm