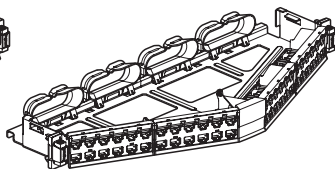


0 337 92



0 337 94



0 337 53/54/63/64/65/73/75

SOMMAIRE

Page

1. CARACTERISTIQUES GENERALES 1
 2. MISE EN SITUATION 1
 3. CARACTERISTIQUES TECHNIQUES 1
 4. INSTALLATION 2
 5. COTES D'ENCOMBREMENT 2
 6. RACCORDEMENT USUEL DE RJ 45 2
 7. PERFORMANCES 2
 8. ACCESSOIRES 2

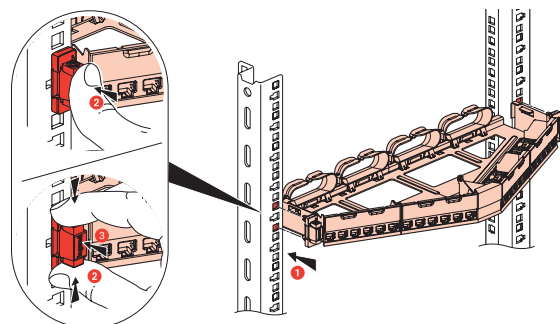
1. CARACTERISTIQUES GENERALES

Equipé de Soluclip nouvelle génération pour fixation automatique (pas de vis) sur les montants des baies et coffrets. Montage universel dans toutes baies ou coffrets avec reprise de masse automatique sur les panneaux non peints. En cas de panneau peint, possibilité de raccorder à la masse avec un cordon grâce à une connexion par vis. Equipé de guide-câbles à l'arrière pour maintien du câble lors de la maintenance. Reçoit jusqu'à 24 (0 337 92) ou 48 (0 337 94) connecteurs RJ45 cat.5e à cat 8. Livrés avec étiquettes de repérage de couleur pour chaque cassette.

Désignation	Référence	Poids (g)
Panneau 24 RJ 45 à équiper	0 337 92	958,05
Panneau 48 RJ 45 à équiper	0 337 94	945,5

2. MISE EN SITUATION

Le raccordement des connecteurs se fait par l'avant sans outil spécifique. - Clippage unitaire du connecteur sur le panneau Plus besoin de fixation par collier : le câble est maintenu dans son guide câble.

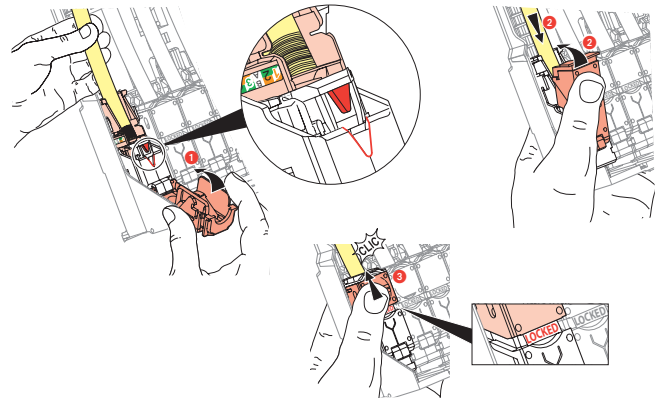
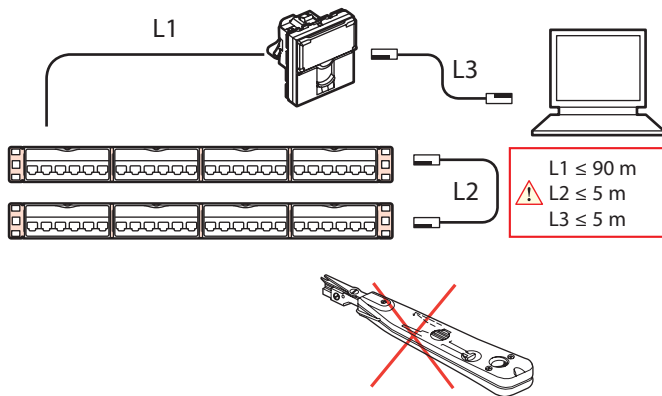


3. CARACTERISTIQUES TECHNIQUES

- **3.1 Caractéristiques matière**
 Panneau : tole acier galvanisé DC01
 Connecteur :
 - Contacts : or/nickel, épaisseur d'or >0,8 µm minimum
 - Pièces métalliques : bronze, nickel, platine, or
 - Polycarbonate PBT
- **3.2 Caractéristiques électriques**
 Tension de claquage : 1000 V
 Résistance de contact : 20 mΩ
 Résistance d'isolement : 500 MΩ sous 100 V continu
 Performance à la tenue d'un signal POE jusqu'à 50 W
- **3.3 Caractéristiques mécaniques**
 Nombre de connexions et déconnexions maxi : 5 sans rafraîchir le fil
 Endurance : 2500 manœuvres (enfichage / déenfichage)
 IK03
- **3.4 Caractéristiques climatiques**
 Températures d'utilisation : -40°C à +70°C
 Chaleur humide cycle 21 jours

Désignation	UTP	FTP	STP	Poids (g)	
	Connecteur RJ 45 Cat. 5e UTP	0 337 53		11	
	Connecteur RJ 45 Cat. 5e FTP		0 337 54	11	
	Connecteur RJ 45 Cat. 6 UTP	0 33763		11	
	Connecteur RJ 45 Cat. 6 FTP		0 337 64	11	
	Connecteur RJ 45 Cat. 6 STP			0 337 65	40
	Connecteur RJ 45 Cat. 6A UTP	0 33773		11	
	Connecteur RJ 45 Cat. 6A STP			0 337 75	40

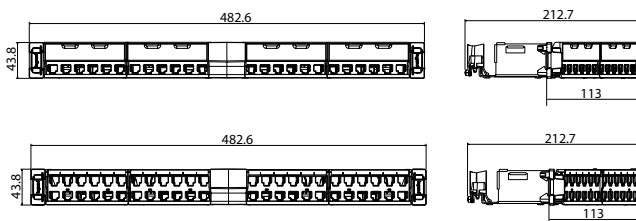
4. INSTALLATION



Ce système permet d'épanouir facilement les paires avant montage sur le connecteur.

5. COTES D'ENCOMBREMENT

Cotes panneaux 0 337 92/94



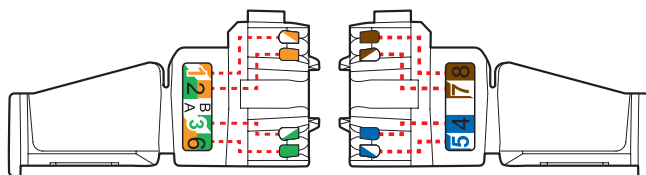
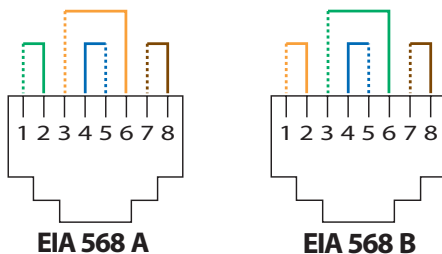
6. RACCORDEMENT USUEL DE RJ 45

Accepte les fiches :

RJ 11 (4 contacts), RJ 12 (6 contacts), RJ 45 (9 contacts).

Double code couleur EIA - TIA 568 A et B sur bornes :

- UTP 8 contacts
- FTP 9 contacts

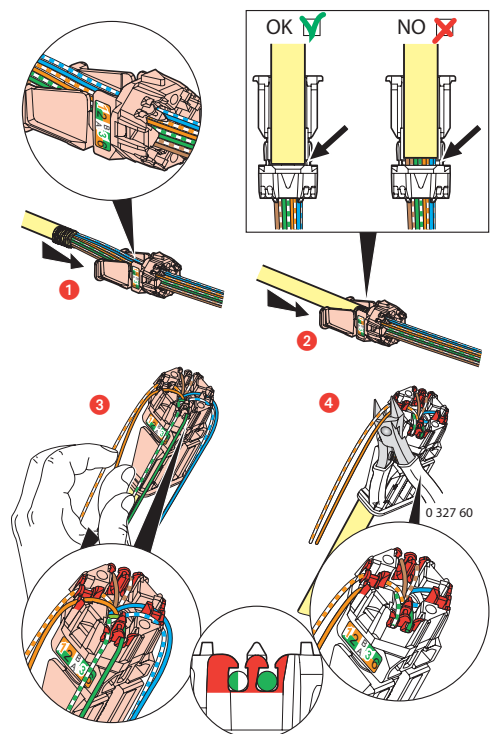


Conducteurs admissibles :

- Monobrin : 0,5 à 0,65 mm, AWG 22 à 26
- Multibrins : AWG 26
- Isolant conducteur polyéthylène : Ø maxi sur isolant 1,58 mm

Nombre de fils à raccorder par connexion : 1

Les connecteurs RJ 45 sont équipés d'un verrou ne nécessitant pas d'outil spécifique et permettant un re-câblage en cas d'erreur.



L'épanouissement de câbles permet de garantir un respect de 13 mm de dépairage de chaque paire comme demandé par la norme.

L'épanouissement des paires à 90° par rapport au câble assure les meilleures performances.

7. PERFORMANCES

Les performances de ces panneaux dépendent des connecteurs dont ils sont équipés (voir fiches techniques des connecteurs)

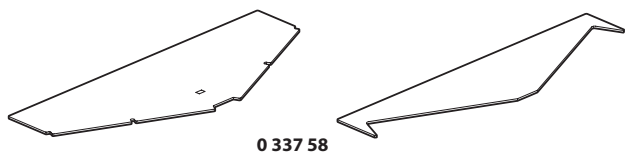
8. ACCESSOIRE

- **0 337 57** : Obturateur de ports

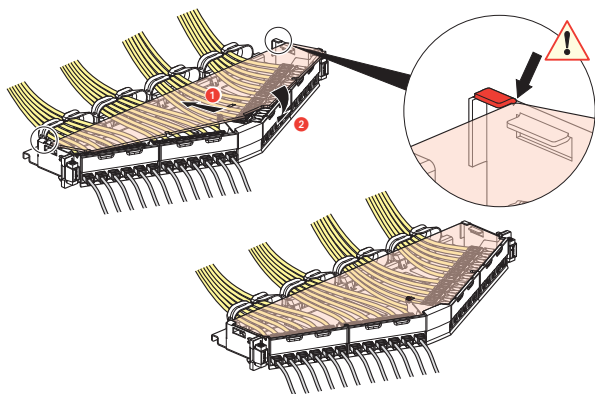
Plaque obturatrice 6 port sécables

Permet d'obturer individuellement, partiellement ou totalement de 1 à 6 ports (cassette 6 ports) ou 1 à 12 ports (cassette HD)

- **0 337 58** : Couvertres pour panneaux angle



■ 8.1 Montage sur panneau 24 ports



■ 8.2 Montage sur panneau 48 ports

