



S



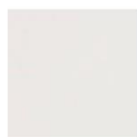
D

1 INFORMATIONS GÉNÉRALES

- **Matériau:** Polyamide revêtu Soft Touch
Résine avec minéraux Terrazzo
Bois
- **Poids:** 45g **S** / 85g **D** / 120g **T**
- **Montage:** 1 minute (façade uniquement)
- **Boîtes d'encastrement compatibles:**
LEG 080031 **S** LEG 080033 **T**
LEG 080032 **D**



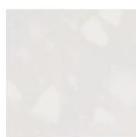
2 FINITIONS



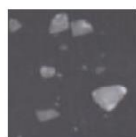
Blanc
Soft Touch
482



Noir
Soft Touch
481



Terrazzo
Blanc
485



Terrazzo
Noir
482



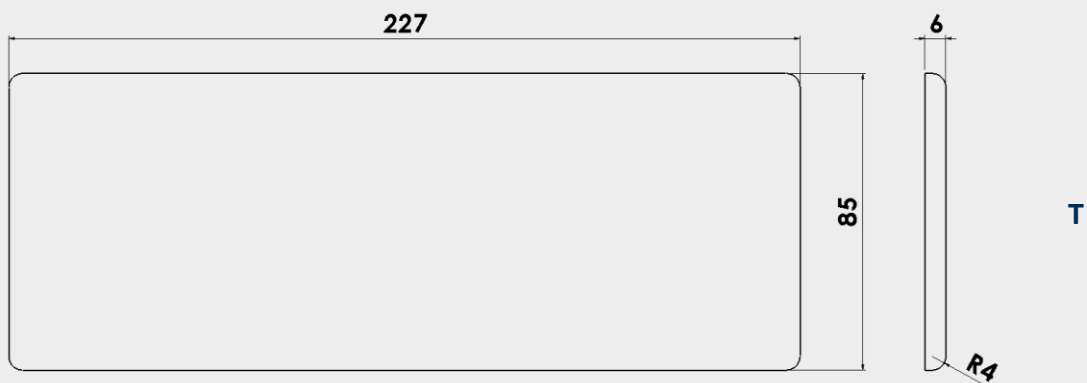
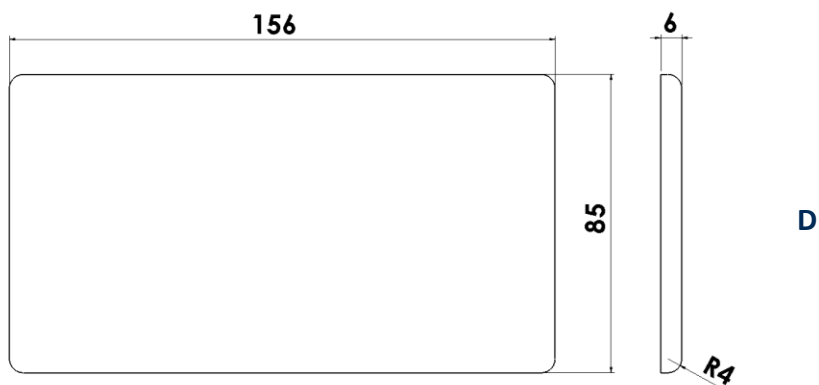
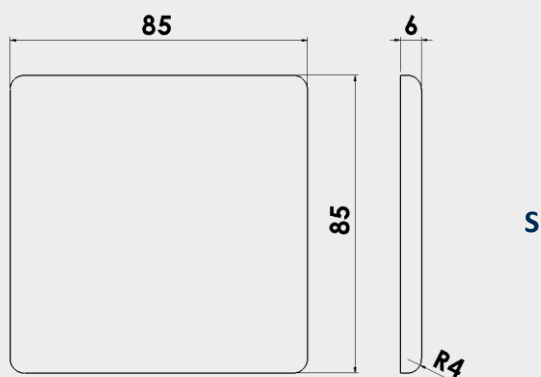
Chêne
Clair
491



Chêne
Foncé
492

3 FORMATS

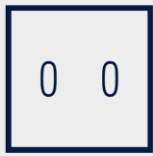
Dimensions en mm



4 FONCTIONS DISPONIBLES



B1
1 Levier



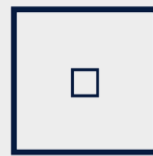
B2
2 Leviers



R1
Prise 2P+T



K1
Prise Schuko



M1
1 Média



U1
Chargeur USB



C1
TV



C3
TV/FM/SAT



V1
Variateur



SC
Sortie Câble

LEXIQUE

Levier: va-et-vient / pousoir / permutateur / volet roulant

Média: RJ45 / HDMI / USB DATA / HP

5 MONTAGE

1. Réaliser le câblage des mécanismes selon le schéma correspondant.
2. Plaquer et visser le ou les mécanismes dans le boîtier d'encastrement standard. Veillez à un positionnement vertical correct.
3. Approcher la façade du mécanisme et enclencher jusqu'au blocage toutes les griffes de la façade.

