

Extrémité unipolaire extérieure enfilables

pour câbles unipolaires à isolation synthétique

Les extrémités Contrax CAE-F conviennent à tous les câbles unipolaires à isolation synthétique (PE, XLPE, EPR), avec différents types de couches semi-conductrices (graphitée, extrudée, pelable ou non), différents types d'écrans (fils ou ruban), pour une tension maximale du réseau de 36 kV. Pour cosses à sertir.



Description du produit

| | |
|----------------------|--|
| Nom de l'article | CAE-F 36kV 120-400 |
| Numéro d'article | 199199 |
| Notes | Pour les câbles présentant une $U_m = 7,2$ kV, veuillez vérifier pour cela le diamètre minimal sur isolant. |
| Accessoire en option | Garniture de mise à la terre type EGA pour les câbles à écran ruban (voir Connectique) Cosses à sertir (voir Connectique) |

Caractéristiques

Montage rapide, simple et sûr grâce aux éléments enfilables en silicone

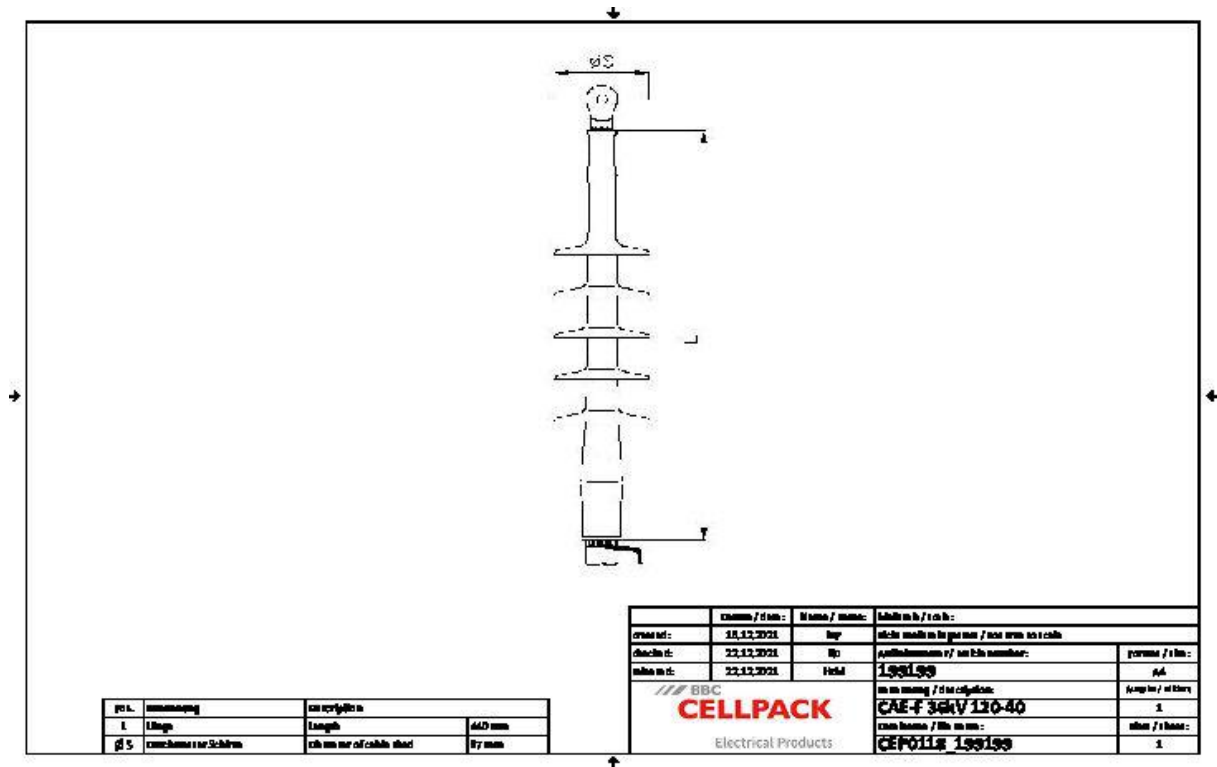
Large plage de sections

Mise en service immédiate

Application

Extérieur

Données techniques



| | |
|---|---|
| Nom de l'article | CAE-F 36kV 120-400 |
| Numéro d'article | 199199 |
| Niveau de tension | U0/U (Um) 18/30 (36) kV - 19/33 (36) kV |
| Norme | CENELEC HD 629.1 |
| Longueur L | 440 mm |
| Diameter over core insulation after removal of the outer conductive layer min | 27.3 mm |
| Number of sheds per phase | 5 Pièces |
| Diameter shed | 97 mm |
| Nominal cross section 36 kV min | 120 mm ² |
| Nominal cross section 36 kV max | 400 mm ² |

Données logistiques

| | |
|-------------------------------------|---|
| Nom de l'article | CAE-F 36kV 120-400 |
| Numéro d'article | 199199 |
| Volume de livraison | 3 x Extrémités unipolaires enfilables en silicone, à répartition de champ intégré |
| | Gaine en silicone |
| | Ruban mastic d'étanchéité |
| | Matériel de montage |
| | Instructions de montage |
| Conservation textes supplémentaires | Stockage illimité |
| Numéro de tarif douanier | 85469090 |
| EAN/GTIN | 4010311054872 |

Données d'emballage

| Alternative unité de mesure | Carton | Pal. UU |
|-----------------------------|--------|---------|
| Quantité de base | 1 | 30 |
| Base unité de mesure | Pièce | Pièce |
| Longueur (mm) | 430 | 1200 |
| Largeur (mm) | 268 | 800 |
| Hauteur (mm) | 157 | 1130 |
| Poids net (kg) | 1.598 | 47.94 |
| Poids brut (kg) | 1.598 | 75.728 |