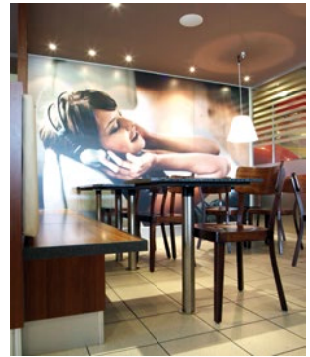


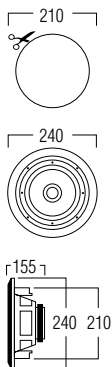


MDT500-P

Par ses dimensions, le MDT500-P est une enceinte encastrable très puissante, d'une puissance maximale de 30 W. Avec son grand haut-parleur de 5", elle assure un son très chaleureux.



DIMENSIONS



CARACTÉRISTIQUES

portée	40 m ²
timbre	polyvalent
système	circuit d'attaque pleine gamme
woofer	5" cône papier
tweeter	1.5" PEI
puissance max. (100 V)	3,75 - 7,5 - 15 - 30 W
puissance max. (8 Ω)	40 W / 8 Ω
sensibilité (1 W / 1 m)	89 dB
plage de fréquences	100 Hz - 18 kHz
dim. de découpe (Ø)	210 mm
dimensions (Ø x d)	240 x 155 mm
poids / pièce	2,1 kg
boîtier	ABS
couleur	blanc
compléments	caisson de protection
options	commutateur 100 V / 8 Ω

Le MDT500-P se rencontre partout : magasins, restaurants, chaînes, etc. Grâce au bass-reflex intégré et au bouton rotatif à l'arrière, qui permet de régler le wattage, cette enceinte encastrable s'érige en véritable modèle tout-terrain.