

Mini Feu encastrables / LED Beacon 816

## Feu avec USB EM 5VDC MC



N° de l'article: 816.480.53

**DONNÉES MÉCANIQUES**

Hauteur	97 mm
Diamètre	75 mm
Matériaux	PC
Couleur de la calotte	Clair
Indice de protection	IP65
Raccordement	USB
Décharge de traction	Présent (conforme à VDE)
Type de fixation	Montage encastré
Température minimum de servic	-20°C
Température maximum de servic	+50°C
Poids avec emballage	172 g
Poids du produit	138 g

**DONNÉES ÉLECTRIQUES**

Alimentation de fonctionnement	5V (USB)
Type de tension de service	DC
Tolérance de tension	+/- 0%
Alimentation nominale	5 VDC
Courant nominal de service	500 mA
Courant d'appel nominal	500 mA
Classe de protection	Classe de protection 2
Degré de pollution	3
connectivité	USB

**DONNÉES OPTIQUES**

Source de lumière	LED
Couleur de lumière	MC >200.000 Couleurs
Image de signal optique	Fixe
Durée de vie optique	max. 50 000 h

**DONNÉES D'APPROBATION**

Conformité CE	Oui
WEEE	Oui
Conformité Directive ATEX	Non
Conformité CCC	Non
Conformité UL	Non
Conformité FCC	Non
Conformité IC	Non



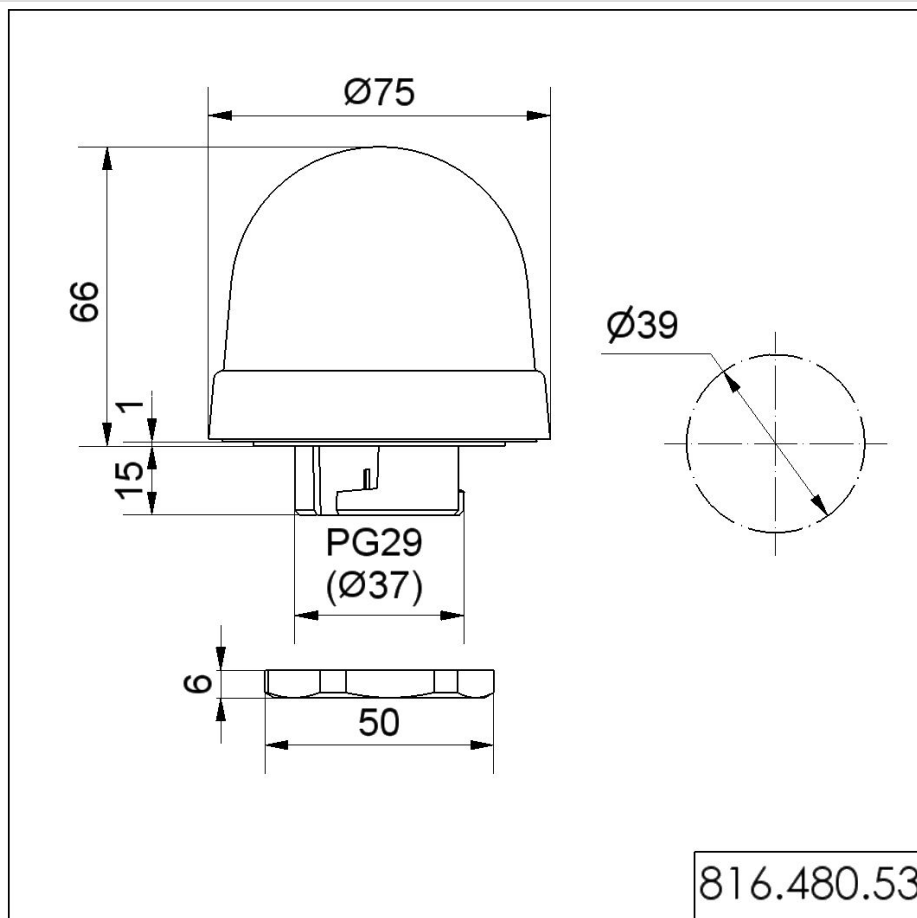
Pour plus d'informations sur l'installation et le montage, reportez-vous au guide d'utilisation approprié sur [www.werma.com](http://www.werma.com). Cette copie imprimée est pour information seulement et est sujette à modification.

Mini Feu encastrables / LED Beacon 816

## Feu avec USB EM 5VDC MC

Certificat EAC disponible	Oui
Conformité UKCA (Importateur)	Oui (WERMA (UK) Ltd.)
Conformité AS-I	Non
Approbation de l'OACI	Non
Conformité DNV	Non
Conformité RoHS CN	Non
Conformité à VdS	Non

### DESSIN



Pour plus d'informations sur l'installation et le montage, reportez-vous au guide d'utilisation approprié sur [www.werma.com](http://www.werma.com). Cette copie imprimée est pour information seulement et est sujette à modification.