

PTFIX 2X1,5 BK - Bloc distributeur



1045937

<https://www.phoenixcontact.com/fr/produits/1045937>

Veillez tenir compte du fait que les données affichées dans ce document PDF proviennent de notre catalogue en ligne. Vous trouverez les données complètes dans la documentation utilisateur. Nos conditions générales d'utilisation des téléchargements sont applicables.



Bloc distributeur, Module de base, tension nominale: 450 V, intensité nominale: 17,5 A, nombre de connexions: 2, type de raccordement: Raccordement Push-in, section : 0,14 mm² - 2,5 mm², type de montage: encliquetage sur l'adaptateur de profilé, Montage direct avec bride, Volant, coloris: noir

Données commerciales

Référence	1045937
Conditionnement	50 Unité(s)
Commande minimum	50 Unité(s)
Clé de vente	BEA111
Product key	BEA111
Page catalogue	Page 429 (C-1-2019)
GTIN	4055626639062
Poids par pièce (emballage compris)	1,898 g
Poids par pièce (hors emballage)	1,898 g
Numéro du tarif douanier	85369010
Pays d'origine	PL

Caractéristiques techniques

Propriétés du produit

Type de produit	Bloc distributeur
Nombre de connexions	2
Nombre de rangées	1
Potentiels	1

Propriétés d'isolation

Catégorie de surtension	III
Degré de pollution	3

Propriétés électriques

Tension de choc assignée	6 kV
Puissance dissipée maximale en condition nominale	0,56 W

Caractéristiques de raccordement

Nombre de raccordements par étage	2
Section nominale	1,5 mm ²
Section assignée AWG	14
Longueur à dénuder	8 mm ... 10 mm
Gabarit	A1 / B1
Connexion selon la norme	CEI 60998-2-2
Section de conducteur rigide	0,14 mm ² ... 2,5 mm ²
Section du conducteur AWG	26 ... 14 (conversion selon CEI)
Section de conducteur souple	0,14 mm ² ... 1,5 mm ²
Section de conducteur souple [AWG]	26 ... 16 (conversion selon CEI)
Section de conducteur flexible (embout sans douille en plastique)	0,14 mm ² ... 1,5 mm ²
Section de conducteur flexible (embout avec douille en plastique)	0,14 mm ² ... 1,5 mm ²
Int. nom.	17,5 A
Courant de charge maximal	21 A (pour une section de conducteur de 2,5 mm ²)
Courant cumulé maximal	21 A
Tension nominale	450 V

Section de raccordement par enfichage direct

Section de conducteur rigide	0,34 mm ² ... 2,5 mm ²
Section de conducteur rigide [AWG]	26 ... 14 (conversion selon CEI)
Section de conducteur flexible (embout sans douille en plastique)	0,34 mm ² ... 1,5 mm ²
Section de conducteur flexible (embout avec douille en plastique)	0,34 mm ² ... 1,5 mm ²

Dimensions

Largeur	4,2 mm
Hauteur	21,6 mm
Profondeur	17,7 mm

Indications sur les matériaux

Coloris	noir
Classe d'inflammabilité selon UL 94	V0
Groupe d'isolant	I
Matériau isolant	PA
Utilisation d'un isolant statique au froid	-60 °C
Indice relatif température matériau isolant (Elec. ; UL 746 B)	130 °C
Protection anti-incendie pour véhicules ferroviaires (DIN EN 45545-2) R22	HL 1 - HL 3
Protection anti-incendie pour véhicules ferroviaires (DIN EN 45545-2) R23	HL 1 - HL 3
Protection anti-incendie pour véhicules ferroviaires (DIN EN 45545-2) R24	HL 1 - HL 3
Protection anti-incendie pour véhicules ferroviaires (DIN EN 45545-2) R26	HL 1 - HL 3
Inflammabilité en surface NFPA 130 (ASTM E 162)	réussi
Densité de gaz de combustion optique spécifique NFPA 130 (ASTM E 662)	réussi
Toxicité des gaz de combustion NFPA 130 (SMP 800C)	réussi

Contrôles électriques

Essai de tension de choc

Tension témoin valeur de consigne	7,3 kV
Résultat	Essai réussi

Essai d'échauffement

Exigence contrôle de l'échauffement	Augmentation de température ≤ 45 K
Résultat	Essai réussi
Capacité de charge de courte durée 1,5 mm ²	0,18 kA
Capacité de charge de courte durée 2,5 mm ²	0,3 kA
Résultat	Essai réussi

Rigidité diélectrique à fréquence industrielle

Tension témoin valeur de consigne	1,89 kV
Résultat	Essai réussi

Propriétés mécaniques

Caractéristiques mécaniques

Paroi latérale ouverte	non
------------------------	-----

Contrôles mécaniques

Résistance mécanique

Résultat	Essai réussi
----------	--------------

Fixation sur le support

PTFIX 2X1,5 BK - Bloc distributeur



1045937

<https://www.phoenixcontact.com/fr/produits/1045937>

Profilé/support de fixation	NS 35/NS 15
Force d'essai, valeur de consigne	1 N
Résultat	Essai réussi
Remarque	<p>Lors de la juxtaposition de plusieurs blocs, il faut mettre en place les éléments de base de manière à ce que 2 blocs au maximum puissent être suspendus librement entre eux. Les éléments de bride doivent être mis en place tous les 9 blocs et, avec des picots latéraux, tous les 12 blocs.</p> <p>Selon l'utilisation et la charge mécanique, il est également possible de choisir d'autres dispositions des accessoires de montage.</p> <p>L'adaptateur de rail DIN PTFIX 1,5-NS35 est prévu pour 13 blocs au maximum.</p>

Recherche de dommages et de desserrage des conducteurs

Vitesse de rotation	10 tr./min
Tours	135
Section de conducteur/poids	0,14 mm ² /0,2 kg
	1,5 mm ² /0,4 kg
	2,5 mm ² /0,7 kg
Résultat	Essai réussi

Conditions environnementales et de durée de vie

Vieillessement

Cycles de température	192
Résultat	Essai réussi

Essai au brûleur à aiguille

Temps d'action	30 s
Résultat	Essai réussi

Oscillations/grésillements sur bande large

Spécification de contrôle	DIN EN 50155 (VDE 0115-200):2018-05
Spectre	Essai de durée de vie catégorie 2, sur bâti tournant
Fréquence	$f_1 = 5 \text{ Hz}$ à $f_2 = 250 \text{ Hz}$
Niveau ASD	6,12 (m/s ²) ² /Hz
Accélération	3,12g
Durée de contrôle par axe	5 h
Sens du contrôle	Axes X, Y et Z
Résultat	Essai réussi

Chocs

Spécification de contrôle	DIN EN 50155 (VDE 0115-200):2018-05
Forme de choc	Semi-sinusoidal
Accélération	30g
Durée des chocs	18 ms
Nombre de chocs dans chaque sens	3

PTFIX 2X1,5 BK - Bloc distributeur



1045937

<https://www.phoenixcontact.com/fr/produits/1045937>

Sens du contrôle	Axes X, Y et Z (pos. et nég.)
Résultat	Essai réussi

Conditions ambiantes

Température ambiante (stockage/transport)	-25 °C ... 60 °C (pour une période limitée, pas plus de 24 h, de -60 °C °C à +70 °C)
Température ambiante (montage)	-5 °C ... 70 °C
Température ambiante (confirmation)	-5 °C ... 70 °C
Humidité de l'air admissible (stockage/transport)	30 % ... 70 %

Normes et spécifications

Connexion selon la norme	CEI 60998-2-2
--------------------------	---------------

Montage

Type de montage	encliquetage sur l'adaptateur de profilé
	Montage direct avec bride
	Volant

PTFIX 2X1,5 BK - Bloc distributeur

1045937

<https://www.phoenixcontact.com/fr/produits/1045937>



Dessins

Schéma de connexion



PTFIX 2X1,5 BK - Bloc distributeur



1045937

<https://www.phoenixcontact.com/fr/produits/1045937>

Homologations

To download certificates, visit the product detail page: <https://www.phoenixcontact.com/fr/produits/1045937>

DNV Identifiant de l'homologation: TAE00002TT-04				
	Tension nominale U_N	Intensité nominale I_N	Section AWG	Section mm^2
	500 V	24 A	-	-

CSA Identifiant de l'homologation: 13631				
	Tension nominale U_N	Intensité nominale I_N	Section AWG	Section mm^2
Groupe utilisateur B	300 V	20 A	26 - 12	-
Groupe utilisateur C	150 V	20 A	26 - 12	-
Groupe utilisateur D	300 V	10 A	26 - 12	-

CB Scheme IECEE CB Scheme Identifiant de l'homologation: DE1-63083				
---	--	--	--	--

EAC EAC Identifiant de l'homologation: RU C-DE.BL08.B.00644				
--	--	--	--	--

LR Identifiant de l'homologation: LR2002627TA				
---	--	--	--	--

BV Identifiant de l'homologation: 59146/A0 BV				
---	--	--	--	--

VDE Zeichengenehmigung Identifiant de l'homologation: 40047798				
--	--	--	--	--

cULus Recognized Identifiant de l'homologation: E60425				
	Tension nominale U_N	Intensité nominale I_N	Section AWG	Section mm^2
Groupe utilisateur B	300 V	20 A	26 - 12	-
Groupe utilisateur C				

PTFIX 2X1,5 BK - Bloc distributeur



1045937

<https://www.phoenixcontact.com/fr/produits/1045937>

	150 V	20 A	26 - 12	-
Groupe utilisateur F				
	500 V	20 A	26 - 12	-
Groupe utilisateur D				
	300 V	10 A	26 - 12	-

PTFIX 2X1,5 BK - Bloc distributeur



1045937

<https://www.phoenixcontact.com/fr/produits/1045937>

Classifications

ECLASS

ECLASS-11.0	27141120
ECLASS-13.0	27250118

ETIM

ETIM 8.0	EC000897
----------	----------

UNSPSC

UNSPSC 21.0	39121400
-------------	----------

PTFIX 2X1,5 BK - Bloc distributeur

1045937

<https://www.phoenixcontact.com/fr/produits/1045937>



Conformité environnementale

China RoHS

Période d'utilisation conforme : illimitée = EFUP-e

Aucune substance dangereuse dépassant les valeurs seuils ;

PTFIX 2X1,5 BK - Bloc distributeur

1045937

<https://www.phoenixcontact.com/fr/produits/1045937>



Accessoires

PTFIX 1,5-F - Bride

1049503

<https://www.phoenixcontact.com/fr/produits/1049503>

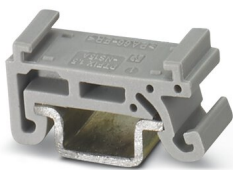


Bride, avec fixation vissable, type de montage: Montage vissé, coloris: gris

PTFIX 1,5-NS15A - Adaptateur de montage sur profilé

1049500

<https://www.phoenixcontact.com/fr/produits/1049500>



Adaptateur de montage sur profilé, largeur: 8 mm, hauteur: 21,6 mm

PTFIX 2X1,5 BK - Bloc distributeur

1045937

<https://www.phoenixcontact.com/fr/produits/1045937>



PTFIX 1,5-NS35 - Adaptateur de montage sur profilé

1049497

<https://www.phoenixcontact.com/fr/produits/1049497>

Adaptateur de montage sur profilé, largeur: 21,6 mm, hauteur: 58,1 mm



PTFIX 1,5-NS35AD - Adaptateur de montage sur profilé

1049498

<https://www.phoenixcontact.com/fr/produits/1049498>

Adaptateur de montage sur profilé, pour NS 35 pour la fixation de deux rangées de blocs répartiteurs PTFIX 1,5, largeur: 8 mm, hauteur: 44,4 mm



PTFIX 2X1,5 BK - Bloc distributeur

1045937

<https://www.phoenixcontact.com/fr/produits/1045937>



PTFIX 1,5-RZF - Adaptateur de montage

1050613

<https://www.phoenixcontact.com/fr/produits/1050613>

Adaptateur pour montage direct



MPS-MT 1-S4-B RD - Accessoires

1982800

<https://www.phoenixcontact.com/fr/produits/1982800>

Point test, Accessoires



PTFIX 2X1,5 BK - Bloc distributeur

1045937

<https://www.phoenixcontact.com/fr/produits/1045937>



SK 3,8 REEL P4,15 WH CUS - Carte de marquage

0825990

<https://www.phoenixcontact.com/fr/produits/0825990>



Carte de marquage, à commander : sous forme de carte, blanc, impression selon les indications du client, type de montage: collage, pour bloc de jonction au pas de : 4,15 mm, surface utile: sans fin x 3,8 mm

TML (EX3,8)R - Bandes de repérage

0801837

<https://www.phoenixcontact.com/fr/produits/0801837>



Bandes de repérage, Rouleau, blanc, vierge, repérable avec : THERMOMARK E.300 (D)/600 (D), THERMOMARK ROLL 2.0, THERMOMARK ROLL, THERMOMARK ROLL X1, THERMOMARK ROLLMaster 300/600, THERMOMARK X1.2, type de montage: collage, surface utile: sans fin x 3,8 mm

PTFIX 2X1,5 BK - Bloc distributeur



1045937

<https://www.phoenixcontact.com/fr/produits/1045937>

TML (104X3,8)R - Bandes de repérage

0801833

<https://www.phoenixcontact.com/fr/produits/0801833>



Bandes de repérage, Rouleau, blanc, vierge, repérable avec : THERMOMARK E.300 (D)/600 (D), THERMOMARK ROLL 2.0, THERMOMARK ROLL, THERMOMARK ROLL X1, THERMOMARK ROLLMaster 300/600, THERMOMARK X1.2, type de montage: collage, pour bloc de jonction au pas de : 104 mm, surface utile: 104 x 3,8 mm, Nombre d'étiquettes: 2500

TML (104X2,8)R - Bandes de repérage

0801832

<https://www.phoenixcontact.com/fr/produits/0801832>



Bandes de repérage, Rouleau, blanc, vierge, repérable avec : THERMOMARK E.300 (D)/600 (D), THERMOMARK ROLL 2.0, THERMOMARK ROLL, THERMOMARK ROLL X1, THERMOMARK ROLLMaster 300/600, THERMOMARK X1.2, type de montage: collage, pour bloc de jonction au pas de : 104 mm, surface utile: 104 x 2,8 mm, Nombre d'étiquettes: 2500

PTFIX 2X1,5 BK - Bloc distributeur

1045937

<https://www.phoenixcontact.com/fr/produits/1045937>



TML (EX2,8)R - Bandes de repérage

0801836

<https://www.phoenixcontact.com/fr/produits/0801836>



Bandes de repérage, Rouleau, blanc, vierge, repérable avec : THERMOMARK E.300 (D)/600 (D), THERMOMARK ROLL 2.0, THERMOMARK ROLL, THERMOMARK ROLL X1, THERMOMARK ROLLMASTER 300/600, THERMOMARK X1.2, type de montage: collage, pour bloc de jonction au pas de : 30000 mm, surface utile: sans fin x 2,8 mm

SK 2,8 REEL P4,15 WH CUS - Carte de marquage

8199987

<https://www.phoenixcontact.com/fr/produits/8199987>



Carte de marquage, à commander : sous forme de carte, blanc, impression selon les indications du client, type de montage: collage, pour bloc de jonction au pas de : 4,15 mm, surface utile: sans fin x 2,8 mm

PTFIX 2X1,5 BK - Bloc distributeur



1045937

<https://www.phoenixcontact.com/fr/produits/1045937>

US-TML (104X3,8) - Repères pour blocs de jonction

0830768

<https://www.phoenixcontact.com/fr/produits/0830768>



Repères pour blocs de jonction, Carte, blanc, vierge, repérable avec :
BLUEMARK ID COLOR, BLUEMARK ID, THERMOMARK PRIME,
THERMOMARK CARD 2.0, THERMOMARK CARD, type de montage: collage,
surface utile: 104 x 3,8 mm, Nombre d'étiquettes: 22

US-TML (104X2,8) - Repères pour blocs de jonction

0830767

<https://www.phoenixcontact.com/fr/produits/0830767>



Repères pour blocs de jonction, Carte, blanc, vierge, repérable avec :
BLUEMARK ID COLOR, BLUEMARK ID, THERMOMARK PRIME,
THERMOMARK CARD 2.0, THERMOMARK CARD, type de montage: collage,
surface utile: 104 x 2,8 mm, Nombre d'étiquettes: 26

PTFIX 2X1,5 BK - Bloc distributeur



1045937

<https://www.phoenixcontact.com/fr/produits/1045937>

SK U/3,8 WH:UNBEDRUCKT - Carte de marquage

0803906

<https://www.phoenixcontact.com/fr/produits/0803906>



Carte de marquage, Din A4, blanc, vierge, repérable avec : PLOTMARK, CMS-P1-PLOTTER, Systèmes d'impression de bureau, type de montage: collage, pour bloc de jonction au pas de : 210 mm, surface utile: 186 x 3,8 mm, Nombre d'étiquettes: 1440

SK U/2,8 WH:UNBEDRUCKT - Carte de marquage

0803883

<https://www.phoenixcontact.com/fr/produits/0803883>



Carte de marquage, Din A4, blanc, vierge, repérable avec : PLOTMARK, CMS-P1-PLOTTER, Systèmes d'impression de bureau, type de montage: collage, pour bloc de jonction au pas de : 210 mm, surface utile: 186 x 2,8 mm, Nombre d'étiquettes: 3600

PTFIX 2X1,5 BK - Bloc distributeur

1045937

<https://www.phoenixcontact.com/fr/produits/1045937>



MM-TML (EX3,8)R C1 WH/BK - Etiquette

1092026

<https://www.phoenixcontact.com/fr/produits/1092026>



Etiquette, Rouleau, blanc/noir, vierge, repérable avec : THERMOFOX, THERMOMARK GO, THERMOMARK GO.K, type de montage: collage, surface utile: sans fin x 2,8 mm

ISH 1,5/0,2 - Manchon isolant

3206131

<https://www.phoenixcontact.com/fr/produits/3206131>



Manchon isolant, coloris: blanc

PTFIX 2X1,5 BK - Bloc distributeur

1045937

<https://www.phoenixcontact.com/fr/produits/1045937>



ISH 1,5/0,5 - Manchon isolant

3031034

<https://www.phoenixcontact.com/fr/produits/3031034>



Manchon isolant, coloris: gris

Phoenix Contact 2023 © - Tous droits réservés

<https://www.phoenixcontact.com>

PHOENIX CONTACT SAS

52 Boulevard de Beaubourg Emerainville

77436 Marne La Vallée Cedex 2 France

+33 (0) 1 60 17 98 98

documentation@phoenixcontact.fr