



Descriptif produit :

Utilisé dans le cadre d'une installation de ventilation mécanique ou naturelle, le silencieux SC peut recevoir l'entrée d'air en 22 et 30 m³/h. Il répond aux exigences d'un classement de façade 40 dB.

Montage aussi bien dans un mur avec isolation extérieure que dans un mur avec isolation intérieur.

Constitué d'un fourreau métallique avec une mousse acoustique, le silencieux se monte dans tous les doublages intérieurs ou extérieurs après avoir effectué le percement du mur et scellé un manchon Ø 125 mm.

Applications

Pièces principales

Collectif / Tertiaire

Avantages

Répond à un classement de façade de 40 dB.

Associé aux entrées d'air autoréglable ou hygroréglable

A l'intérieur :



Entrée d'air autoréglable acoustique réalisée en polystyrène couleur blanc. Débit 22 ou 30 m³/h.

L (mm)	H (mm)	Ep, (mm)
220	150	52

A l'extérieur :

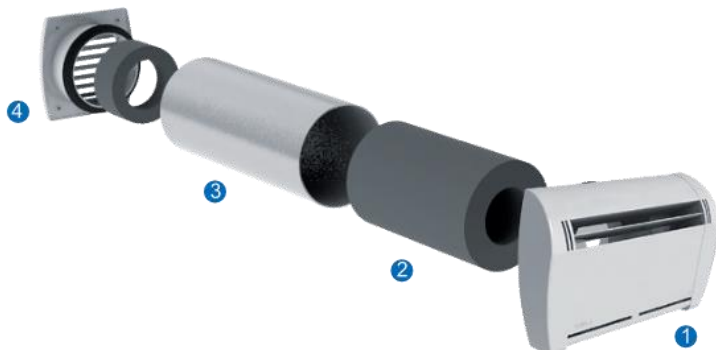


La grille de façade s'emboîte dans le conduit. Réalisée en polystyrène couleur blanc résistant aux UV et aux intempéries avec mousse acoustique.

L (mm)	H (mm)	Ep, (mm)
150	150	12



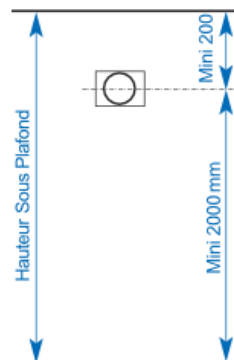
Composition :



- ① Entrée d'air
- ② Manchon acoustique , lg. 200 mm
- ③ Manchon tôle Ø 125 mm, lg 300 mm
- ④ Grille de façade à auvents Ø 125 (avec mousse)

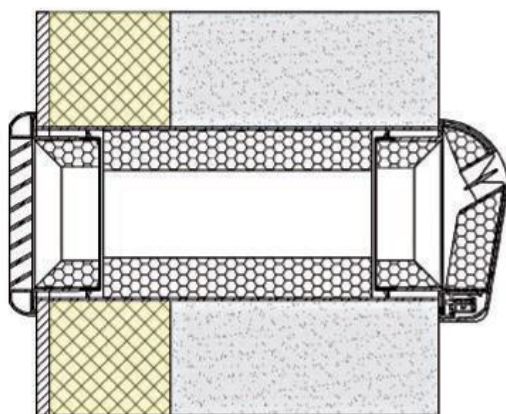
Mise en œuvre :

Percer le mur et sceller le manchon tôle Ø 125mm (Ø 125mm intérieur maxi, Ø 122 mm intérieur mini) avec une légère pente vers l'extérieur en le positionnant selon le schéma ci-contre. Emboîter le manchon acoustique, longueur 200 mm, dans le manchon tôle. L'entrée d'air se monte par emboîtement dans le conduit, le maintien et l'étanchéité étant assurés par un joint à lèvres. Côté extérieur, emboîter la grille à auvents une fois les enduits terminés. La manchette de la grille peut être vissée sur le mur.

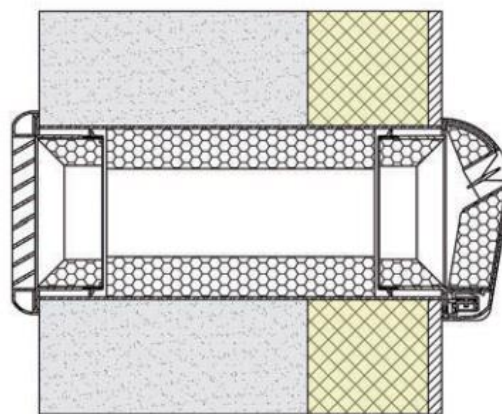


Pour éviter tout inconfort, ces côtes doivent être respectées

Exemples de montage dans un mur épaisseur 300 mm avec entrée d'air hygroréglable.



Isolation extérieure



Isolation intérieure



Caractéristiques :

Acoustique

Type	Dn,e,w(C)	Dn,e,w(Ctr)
EHA125	50 dB	47 dB