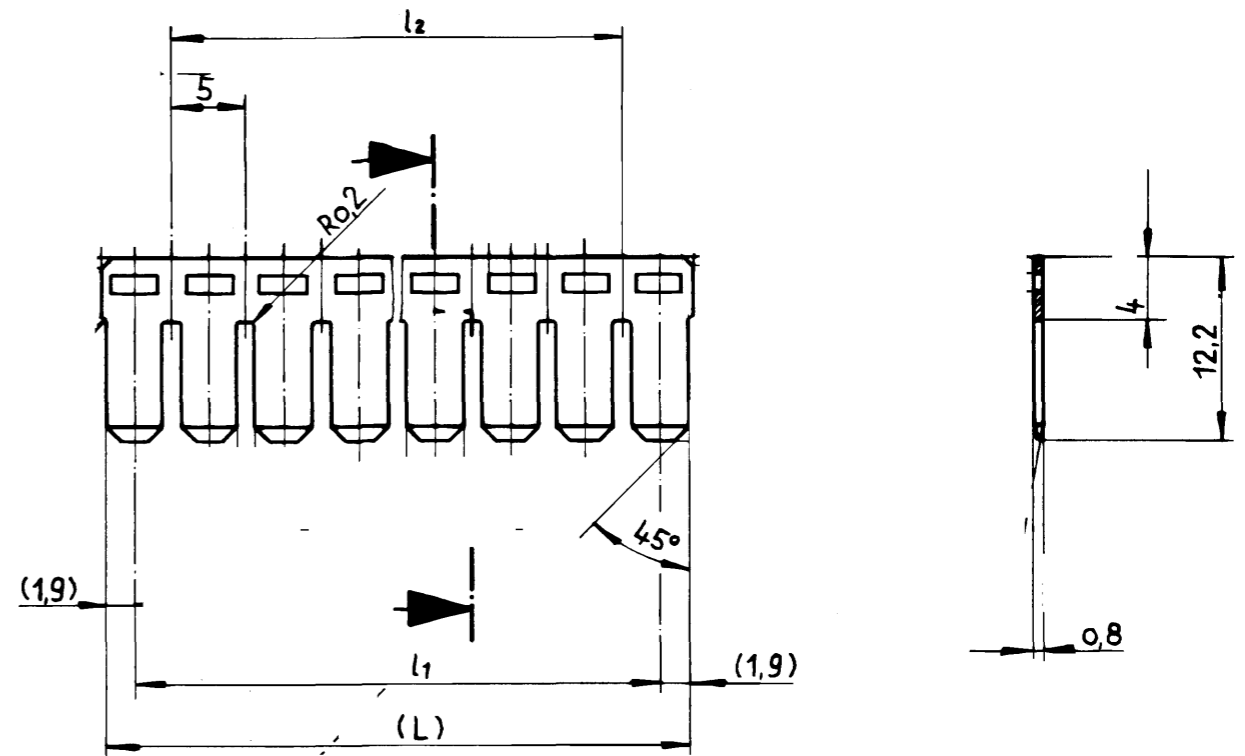


Typ	Artikel-Nr.	Pol-zahl	(L)	l ₁	l ₂	Typ	Artikel-Nr.	Pol-zahl	(L)	l ₁	l ₂
VB WK 2,5 KO-2	07.257.0227	2	8,8	5	—	VB WK 2,5 KO-51	07.257.5127	51	253,8	250	245
VB WK 2,5 KO-3	0327	3	13,8	10	5	-52	5227	52	258,8	255	250
VB WK 2,5 KO-4	0427	4	18,8	15	10	-53	5327	53	263,8	260	255
VB WK 2,5 KO-5	0527	5	23,8	20	15	-54	5427	54	268,8	265	260
VB WK 2,5 KO-6	0627	6	28,8	25	20	-55	5527	55	273,8	270	265
VB WK 2,5 KO-7	0727	7	33,8	30	25	-56	5627	56	278,8	275	270
VB WK 2,5 KO-8	0827	8	38,8	35	30	-57	5727	57	283,8	280	275
VB WK 2,5 KO-9	0927	9	43,8	40	35	-58	5827	58	288,8	285	280
VB WK 2,5 KO-10	1027	10	48,8	45	40	-59	5927	59	293,8	290	285
VB WK 2,5 KO-11	1127	11	53,8	50	45	-60	6027	60	298,8	295	290
VB WK 2,5 KO-12	1227	12	58,8	55	50	-61	6127	61	303,8	300	295
-13	1327	13	63,8	60	55	-62	6227	62	308,8	305	300
-14	1427	14	68,8	65	60	-63	6327	63	313,8	310	305
-15	1527	15	73,8	70	65	-64	6427	64	318,8	315	310
-16	1627	16	78,8	75	70	-65	6527	65	323,8	320	315
-17	1727	17	83,8	80	75	-66	6627	66	328,8	325	320
-18	1827	18	88,8	85	80	-67	6727	67	333,8	330	325
-19	1927	19	93,8	90	85	-68	6827	68	338,8	335	330
-20	2027	20	98,8	95	90	-69	6927	69	343,8	340	335
-21	2127	21	103,8	100	95	-70	7027	70	348,8	345	340
-22	2227	22	108,8	105	100	-71	7127	71	353,8	350	345
-23	2327	23	113,8	110	105	-72	7227	72	358,8	355	350
-24	2427	24	118,8	115	110	-73	7327	73	363,8	360	355
-25	2527	25	123,8	120	115	-74	7427	74	368,8	365	360
-26	2627	26	128,8	125	120	-75	7527	75	373,8	370	365
-27	2727	27	133,8	130	125	-76	7627	76	378,8	375	370
-28	2827	28	138,8	135	130	-77	7727	77	383,8	380	375
-29	2927	29	143,8	140	135	-78	7827	78	388,8	385	380
-30	3027	30	148,8	145	140	-79	7927	79	393,8	390	385
-31	3127	31	153,8	150	145	-80	8027	80	398,8	395	390
-32	3227	32	158,8	155	150	-81	8127	81	403,8	400	395
-33	3327	33	163,8	160	155	-82	8227	82	408,8	405	400
-34	3427	34	168,8	165	160	-83	8327	83	413,8	410	405
-35	3527	35	173,8	170	165	-84	8427	84	418,8	415	410
-36	3627	36	178,8	175	170	-85	8527	85	423,8	420	415
-37	3727	37	183,8	180	175	-86	8627	86	428,8	425	420
-38	3827	38	188,8	185	180	-87	8727	87	433,8	430	425
-39	3927	39	193,8	190	185	-88	8827	88	438,8	435	430
-40	4027	40	198,8	195	190	-89	8927	89	443,8	440	435
-41	4127	41	203,8	200	195	-M	0027	90	448,8	445	440
-42	4227	42	208,8	205	200						
-43	4327	43	213,8	210	205						
-44	4427	44	218,8	215	210						
-45	4527	45	223,8	220	215						
-46	4627	46	228,8	225	220						
-47	4727	47	233,8	230	225						
-48	4827	48	238,8	235	230						
-49	4927	49	243,8	240	235						
-50	5027	50	248,8	245	240						



Toleranz der Längenmaße L₁ und L₂ gemessen zwischen

2-25 Polen	± 0,1
26-50 Polen	± 0,2
51-75 Polen	± 0,3
76-90 Polen	± 0,4

Freitoleranz nach DIN: 7168 mittel

1. Verwendung: 57.503.7053

Maßstab	Werkstoff und Oberfläche	2012	Tag	Name	Zeichnung Nr.
		2:1	E-Cu F25 DIN 1773 sudverzinkt	Entworfen 01.03.	
Buchstabe	Tag	Geprüft			Ersatz für:
		Normgepr.			
Änderung		PL.-Nr.		Benennung	
		F. Wieland Elektrische Industrie G.m.b.H. Bamberg Telefax (0951) 404-198		Verbindungssteg (2-90 polig)	

Weitergabe sowie Vervielfältigung dieses Dokuments, Verwertung und Mitteilung seines Inhalts sind verboten, soweit nicht ausdrücklich gestattet. Die Reproduktion, Distribution und Nutzung dieses Dokuments sowie die Kommunikation der Inhalte mit Dritten ohne schriftliche Genehmigung ist untersagt.

Diese Maße werden bei Abnahme besond. geprüft