

CSS 1.5-1/3 - Démarreur à vitesse variable



1201511

<https://www.phoenixcontact.com/fr/produits/1201511>

Veillez tenir compte du fait que les données affichées dans ce document PDF proviennent de notre catalogue en ligne. Vous trouverez les données complètes dans la documentation utilisateur. Nos conditions générales d'utilisation des téléchargements sont applicables.



Démarreur à vitesse variable avec démarrage progressif et régime réglable pour démarrer et inverser le sens des moteurs jusqu'à 480 V AC et 1,5 kW, protection moteur réglable, fonction STO jusqu'au SIL 3 / PL e, raccordement Push-in, entrée de charge monophasée

Données commerciales

Référence	1201511
Conditionnement	1 Unité(s)
Commande minimum	1 Unité(s)
Clé de vente	CK7312
Product key	CK7312
GTIN	4063151265700
Poids par pièce (emballage compris)	1 <input type="checkbox"/> 340 g
Poids par pièce (hors emballage)	1 <input type="checkbox"/> 340 g
Numéro du tarif douanier	85371098
Pays d'origine	CN

Caractéristiques techniques

Propriétés du produit

Type de produit	Démarreur à vitesse variable
Gamme de produits	CONTACTRON
Éléments de commande	Bouton-poussoir
	Commutateur rotatif

Propriétés d'isolation

Degré de pollution	2
--------------------	---

Propriétés électriques

Nombre de phases	1
------------------	---

Données d'entrée

Secteur

Nombre de phases	1
Tension d'entrée	230 V AC
	240 V AC
Plage de tension d'entrée	110 V AC ... 240 V AC -15 % ... +10 %
Plage de fréquence	47 Hz ... 63 Hz
Intensité nominale	15,8 A (sans bobine de réseau)
	14,5 A (avec bobine de réseau)

Données de sortie

Puissance nominale du moteur	1,5 kW
Puissance apparente	3 kVA
Courant nominal de sortie (I_N)	7,5 A (4 kHz)
	6,2 A (8 kHz)
	4,1 A (16 kHz)
Fréquence de sortie	0 Hz ... 500 Hz
Puissance dissipée	67 W (2 kHz)
	74 W (4 kHz)
	70 W (8 kHz)
	66 W (16 kHz)
	9 W (Veille)
Courant de sortie	≤ 11,25 A (180 s)
	≤ 5,625 A (180 s, pendant le temps de réarmement)
	≤ 13,5 A (15 s)
	≤ 3,75 A (15 s, pendant le temps de réarmement)
Temps de réarmement	150 s (180 s)
	12 s (15 s)
Temps de surcharge	30 s (180 s)

CSS 1.5-1/3 - Démarreur à vitesse variable



1201511

<https://www.phoenixcontact.com/fr/produits/1201511>

	3 s (15 s)
Temps de décharge	3 min. (Condensateurs de circuit intermédiaire)

Commutation

Dénomination sortie	Sortie à relais
Type de contact	1 contact inverseur
Tension de commutation maximale	125 V AC 30 V DC
Courant d'appel maximum	3 A
Courant d'appel minimum	10 mA (5 V DC)

Caractéristiques de raccordement

Modules de puissance

Type de raccordement	Raccordement Push-in
Longueur à dénuder	10 mm
Section de conducteur rigide	0,2 mm ² ... 6 mm ²
Section de conducteur souple	0,2 mm ² ... 6 mm ² 0,2 mm ² ... 4 mm ² (avec embout)
Section conduct. AWG	24 ... 10

Modules de contrôle

Type de raccordement	Raccordement Push-in
Longueur à dénuder	10 mm
Section de conducteur rigide	0,2 mm ² ... 1,5 mm ² (avec embout)
Section de conducteur souple	0,2 mm ² ... 1,5 mm ² 0,2 mm ² ... 0,75 mm ²
Section conduct. AWG	24 ... 16

Dimensions

Orifice

Diamètre	5,5 mm
Largeur	45 mm
Hauteur	210 mm
Profondeur	190 mm
Longueur	≤ 50 m (Conformité CEM catégorie C2) ≤ 50 m (Conformité CEM catégorie C3) ≤ 50 m (pas de conformité CEM)

Conditions environnementales et de durée de vie

Conditions ambiantes

Indice de protection (IP)	IP20
Indice de protection (NEMA)	NEMA 1
Température ambiante (fonctionnement)	-20 °C ... 55 °C (sans derating de courant) -20 °C ... 60 °C (avec derating de courant linéaire)

CSS 1.5-1/3 - Démarreur à vitesse variable



1201511

<https://www.phoenixcontact.com/fr/produits/1201511>

Température ambiante (stockage/transport)	-25 °C ... 85 °C
Altitude	≤ 2000 m
	> 2000 m (avec derating)
Humidité de l'air admissible (fonctionnement)	90 % (pas de condensation)
Humidité de l'air admissible (stockage/transport)	95 % (pas de condensation)
Choc (fonctionnement)	15g, 11 ms
Vibration (fonctionnement)	0,075 mm / 1g
Pression atmosphérique (service)	86 kPa ... 106 kPa
Pression atmosphérique (stockage/transport)	70 kPa ... 106 kPa

Homologations

Safety Integrity Level (SIL, IEC 61800-5-2)

Repérage	3
----------	---

Performance Level (EN ISO 13849)

Repérage	e
----------	---

Catégorie (ISO 13849)

Repérage	4
----------	---

Normes et spécifications

Normes/Prescriptions	CEI 61800-5-1
	CEI 61800-3

Montage

Type de montage	Montage sur profilé
	Montage mural

CSS 1.5-1/3 - Démarreur à vitesse variable



1201511

<https://www.phoenixcontact.com/fr/produits/1201511>

Homologations

 To download certificates, visit the product detail page: <https://www.phoenixcontact.com/fr/produits/1201511>



UL Listed

Identifiant de l'homologation: FILE E 322526



cUL Listed

Identifiant de l'homologation: FILE E 322526

cULus Listed

CSS 1.5-1/3 - Démarreur à vitesse variable



1201511

<https://www.phoenixcontact.com/fr/produits/1201511>

Classifications

ECLASS

ECLASS-11.0	27142320
ECLASS-13.0	27142320
ECLASS-12.0	27142320

ETIM

ETIM 9.0	EC000256
----------	----------

UNSPSC

UNSPSC 21.0	26111500
-------------	----------

CSS 1.5-1/3 - Démarreur à vitesse variable



1201511

<https://www.phoenixcontact.com/fr/produits/1201511>

Conformité environnementale

China RoHS	Période d'utilisation conforme (EFUP) : 25 ans ; Vous trouverez des informations sur les substances dangereuses dans la déclaration du fabricant dans l'onglet « Téléchargements »
------------	---

CSS 1.5-1/3 - Démarreur à vitesse variable



1201511

<https://www.phoenixcontact.com/fr/produits/1201511>

Accessoires

EM-CSS-MOTORSHIELD-45 - Raccordement blindage

1276916

<https://www.phoenixcontact.com/fr/produits/1276916>

Tôle de blindage pour les câbles de moteur des démarreurs à vitesse variable CONTACTRON de 45 mm de largeur



EM-CPS-DA-45C-CSS - Adaptateur

1282859

<https://www.phoenixcontact.com/fr/produits/1282859>

Adaptateur pour démarreur à vitesse variable CONTACTRON, montage direct sur le tableau de distribution d'énergie CrossPowerSystem



CSS 1.5-1/3 - Démarreur à vitesse variable

1201511

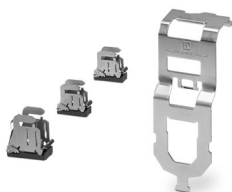
<https://www.phoenixcontact.com/fr/produits/1201511>



EM-CSS-SHIELDING-SET-SCC-45 - Raccordement blindage

1451208

<https://www.phoenixcontact.com/fr/produits/1451208>

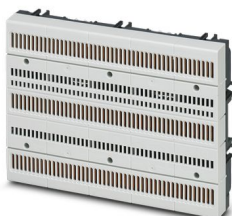


Kit d'accessoires pour une connexion simple et fiable des blindages de câble au démarreur à vitesse variable CONTACTRON, qui comprend une reprise de blindage 45 mm, 2 raccords de blindage pour la ligne de signaux et un raccordement de blindage pour le câble du moteur.

EM-CPS-225 - Panneau de distribution électrique

1002634

<https://www.phoenixcontact.com/fr/produits/1002634>



Panneau de distribution électrique modulaire avec interface CrossLink[®], 125 A, 3 pôles, protection contre les contacts accidentels et contre l'inversion des polarités, largeur : 225 mm

CSS 1.5-1/3 - Démarreur à vitesse variable

1201511

<https://www.phoenixcontact.com/fr/produits/1201511>

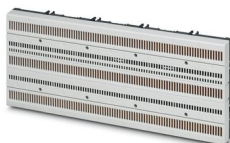


EM-CPS-405 - Panneau de distribution électrique

1002635

<https://www.phoenixcontact.com/fr/produits/1002635>

Panneau de distribution électrique modulaire avec interface CrossLink[®], 125 A, 3 pôles, protection contre les contacts accidentels et contre l'inversion des polarités, largeur : 405 mm



EM-CPS-TB3/63A - Module de raccordement

1002633

<https://www.phoenixcontact.com/fr/produits/1002633>

Module de raccordement avec bornes à ressort pour câbles de 1,5 à 16 mm², 3 pôles, maximum 63 A



CSS 1.5-1/3 - Démarreur à vitesse variable



1201511

<https://www.phoenixcontact.com/fr/produits/1201511>

EM-CPS-TB3/125A - Module de raccordement

1070299

<https://www.phoenixcontact.com/fr/produits/1070299>



Module de raccordement avec bornes à cage pour câbles de 6 à 50 mm²,
3 pôles, maximum 125 A

EM-CSS-CONTROLSHIELD-45 - Raccordement blindage

1276909

<https://www.phoenixcontact.com/fr/produits/1276909>



Tôle de blindage pour les câbles de commande des démarreurs à vitesse
variable CONTACTRON de 45 mm de largeur

CSS 1.5-1/3 - Démarreur à vitesse variable



1201511

<https://www.phoenixcontact.com/fr/produits/1201511>

EM-CSS-FAN-45 - Ventilateur

1276912

<https://www.phoenixcontact.com/fr/produits/1276912>

Ventilateur remplaçable pour les démarreurs à vitesse variable CONTACTRON de 45 mm de largeur



Phoenix Contact 2024 © - Tous droits réservés

<https://www.phoenixcontact.com>

PHOENIX CONTACT SAS

52 Boulevard de Beaubourg Emerainville

77436 Marne La Vallée Cedex 2 France

+33 (0) 1 60 17 98 98

documentation@phoenixcontact.fr