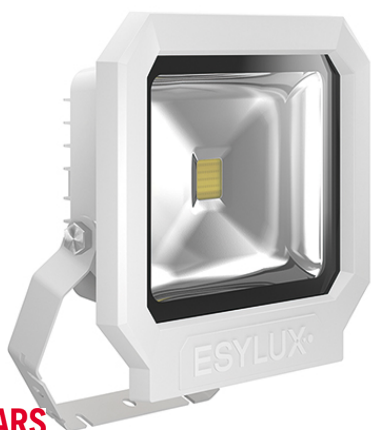
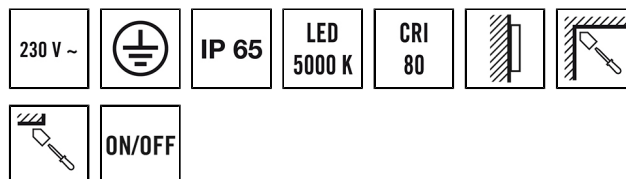


SUN OFL TR 3700 850 WH

E-No. EL10810152
Code GTIN 4015120810152



Description du produit

- Projecteur à LED dans un boîtier haute qualité en aluminium moulé sous pression
- La puissance lumineuse de 30 W LED correspond à une ampoule incandescence de 155 W, couleur d'éclairage env. 5 000 K blanc
- Forte luminosité avec 123 lm/W, très bon indice de rendu des couleurs Ra 80

Fonctions particulières:

- Protection contre les surtensions jusqu'à 2,5 kV

Données techniques

GÉNÉRALITÉS	
Garantie	3 ans
Catégorie d'appareils	Projecteurs
Information sur le produit	Les projecteurs sont conçus pour une utilisation en extérieur. En cas d'utilisation à l'intérieur (p. ex. sous le plafond), la chaleur pourrait ne pas s'évacuer suffisamment.
Télécommandable	–
Conformité	CE, EAC, RoHS, DEEE
FIXATION	
Type de montage	Apparent
Type de montage	Mural
Type de raccordement	Borne à vis
Section du conducteur à raccorder	1.5 – 2.5 mm ²
Nombre de contacts	3
BOÎTIER	
Dimensions	Longueur 267 mm x Largeur 252 mm x Hauteur/profondeur 86 mm
Poids	1721 g
Matériau	Fonte d'aluminium et plastique résistant aux UV
Indice de protection	IP65
Température ambiante admissible	-25 °C...+50 °C
Résistance aux chocs	IK08

Couleur blanc, similaire à RAL 9016

RACCORDEMENT	
Système de commande	ON/OFF
Classe de protection	I
Tension nominale	230 V ~ / 50 Hz
Courant d'appel	11.4 A / 98 µs
Courant de fuite	0.022 mA

ÉCLAIRAGE	
Diffuseur	transparent
Émission de lumière	directe
Angle de rayonnement	110 °
Facteur de scintillement	<20 %
Puissance nominale P	30 W
Flux lumineux	3700 lm
Rendement lumineux	123 lm/W
Température de couleur	5200 K
Indice de rendu des couleurs Ra	> 80
Tolérance de couleur	6 SDCM
Durée de vie L70B10 à 25 °C	45000 h
Durée de vie L70B50 à 25 °C	45000 h
Durée de vie L80B10 à 25 °C	30000 h
Durée de vie L80B50 à 25 °C	30000 h
Durée de vie L90B10 à 25 °C	15000 h
Durée de vie L90B50 à 25 °C	15000 h

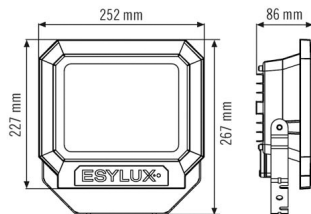
SUN OFL TR 3700 850 WH

E-No.	Code GTIN
EL10810152	4015120810152

Accessoires

Nom du produit	E-No.	Description du produit	Code GTIN
Fixations			
FL WALL ARM 700 WH	EL10810527	Bras de fixation mural, blanc	4015120810527
FL GROUND SPIKE WH	EL10810541	Piquet de terre, blanc	4015120810541

Dimensions



Diffusion de la lumière

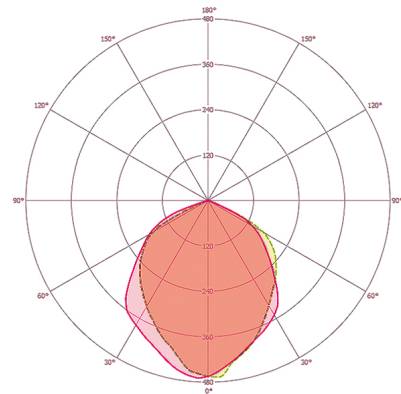
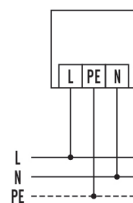
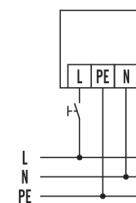


Schéma électrique



Raccordement standard

Schéma électrique



Raccordement standard avec interrupteur

Description détaillée du produit

- Projecteur à LED dans un boîtier haute qualité en aluminium moulé sous pression
- La puissance lumineuse de 30 W LED correspond à une ampoule incandescence de 155 W, couleur d'éclairage env. 5 000 K blanc
- Forte luminosité avec 123 lm/W
- Très bon indice de rendu des couleurs Ra 80
- Support spécifique PTU en inox, peint, pour montage mural et en angle intérieur et extérieur
- Montage sûr grâce à une boîte de jonction distincte avec bornes de connexion facilement accessibles
- Toutes les vis apparentes sont en inox
- Durée de vie L80B50 à 25°C: 30000 h