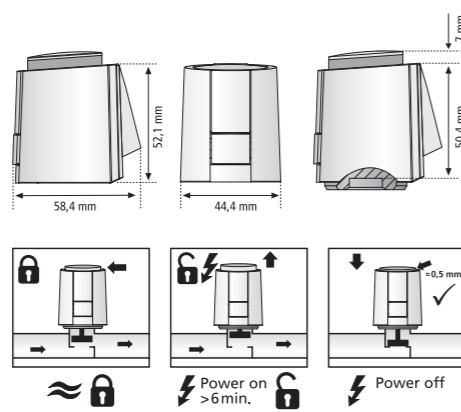


Accionamiento termoeléctrico 24 V

Instrucciones de uso



Ref. MTN639126

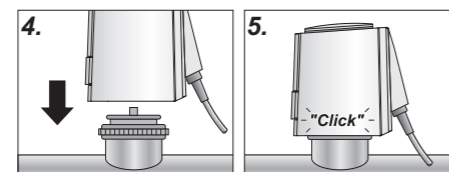
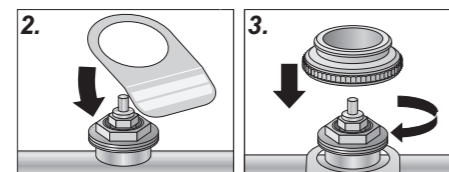
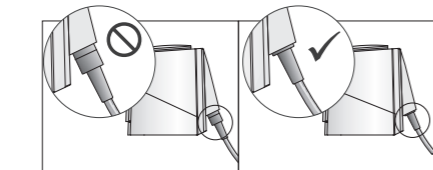
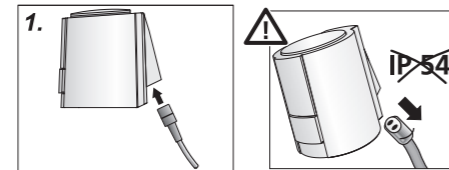


Mounting the valve drive

El dispositivo puede resultar dañado.
No use herramientas para la instalación ni el desmontaje. Estas pueden dañar la carcasa y afectar al funcionamiento.

Instalación

1. Inserte el cable de conexión con la clavija de enchufe hasta que se detenga en el accionamiento. Asegúrese de que la clavija de enchufe ha quedado colocada correctamente. Solo se consigue un grado de protección IP54 si dicha clavija se ha montado correctamente.
2. Si fuera necesario: Separe el portarrótulos del embalaje y conserve la válvula antes de la instalación.
3. Atornille el adaptador de válvulas adecuado (accesorio) en la válvula.
4. Acople el accionamiento manualmente.
5. Debe oírse cómo el accionamiento queda encajado en el adaptador de válvulas.
6. Compruebe que la instalación se ha realizado correctamente: la parte interior debe sobresalir aprox. 0.5 mm; de lo contrario, use un adaptador de válvulas distinto.



Accesorios

– Adaptadores de válvulas en diferentes cuerpos de válvula (n.º art. MTN6391..)

Por su propia seguridad

PELIGRO
Peligro de daños materiales o lesiones graves, p. ej., por fuego o por descarga eléctrica debidos a una instalación eléctrica incorrecta.

Una instalación eléctrica segura solo se puede garantizar si la persona en cuestión puede demostrar que tiene nociones en los siguientes campos:

- Conexión a redes de instalación
- Conexión de varios dispositivos eléctricos
- Tendido de cables eléctricos

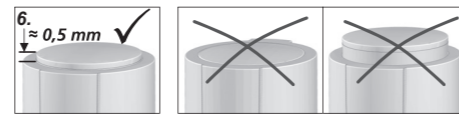
Estos conocimientos y esta experiencia solo la poseen por lo general profesionales experimentados formados en el campo de la tecnología de instalaciones eléctricas. Si no cumple estos requisitos mínimos o si no se tiene en cuenta alguno de ellos, la responsabilidad de los daños o lesiones recaerá exclusivamente sobre usted.

El accionamiento

El accionamiento termoeléctrico de 24 V (en adelante, **accionamiento**) se usa para abrir y cerrar válvulas en instalaciones de calefacción, ventilación y climatización. Se maneja a través de una regulación de 2 puntos o modulación por amplitud de impulsos en el correspondiente actuador de calefacción o controlador de temperatura de la estancia.

Características y funciones

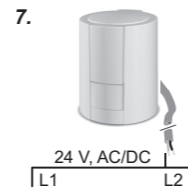
- Apertura y cierre uniformes usando un elemento de expansión y un resorte de compresión de acuerdo con el correspondiente tiempo de reacción (fuerza de posición 100 N).
- Cerrado sin corriente
- Función de contacto abierto ("First open"): el accionamiento viene ajustado de fábrica abierto sin corriente. Esto permite el funcionamiento el servicio de calefacción también durante la fase inicial de montaje. Después de la conexión a la tensión de alimentación, el accionamiento cambia al modo "cerrado sin corriente"
- La indicación de estado (abierto, cerrado, posiciones intermedias) se puede ver y notificar usando el anillo de color
- Es posible la instalación en diversos cuerpos de válvula con adaptadores de válvulas (accesorio)
- Comprobación de modificación en la válvula
- Posible instalación en todas las posiciones (montaje por ensamblado de 360º)
- Cable de conexión enchufable



Conexión

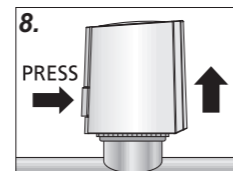
El dispositivo puede resultar dañado.
Utilice solo transformadores de seguridad conforme a la EN 61558-2-6 para la fuente de alimentación del dispositivo.

7. Conecte el cable de conexión enchufado a la tensión de alimentación. Observe los datos técnicos del dispositivo.



Desmontaje

8. Presione firmemente la perilla de bloqueo y retire el accionamiento del adaptador de válvulas.



Datos técnicos

Tensión de alimentación:	CA/CC 24 V
Corriente de activación:	máx. 300 mA durante máx. 2 min
Consumo de potencia:	1 W
Altura de levantamiento:	aprox. 4 mm
Tiempo de funcionamiento:	aprox. 3.5 / 4 mm
Fuerza de posicionamiento:	100 N
Temperatura del medio circulante:	0-100°C
Grado de protección IP:	IP54, en todas las posiciones de montaje
Clase de protección:	II, en todas las posiciones de montaje
Cable de conexión:	1 m, 2x0.75 mm ²

Schneider Electric Industries SAS

Si tiene consultas técnicas, llame al servicio de atención comercial de su país.

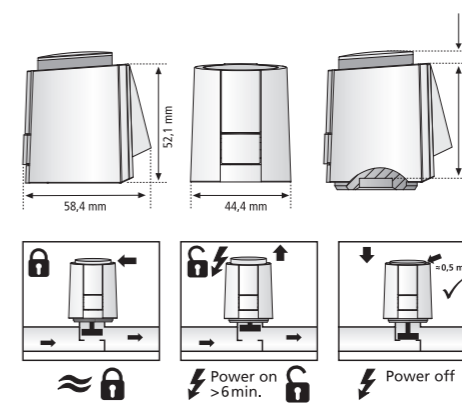
www.schneider-electric.com

Servoválvula termoeléctrica 24 V

Manual de instruções



Art.º n.º MTN639126

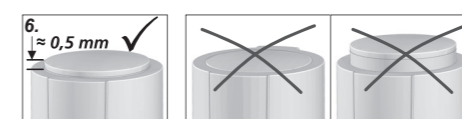
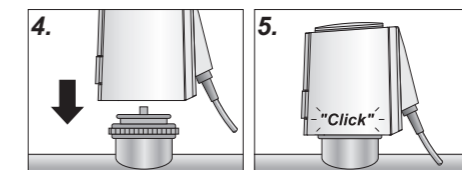
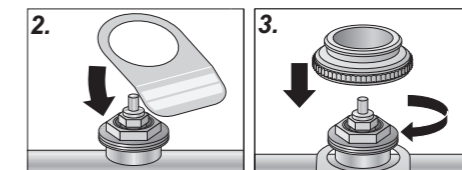
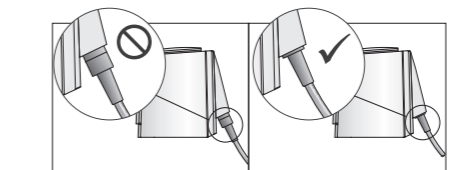
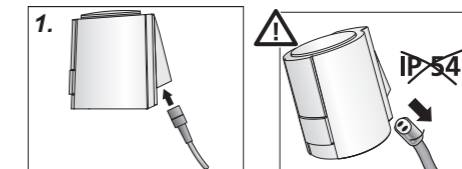


Montar a drive de posicionamento

O dispositivo pode danificar-se!
Não utilizar ferramentas para a instalação ou para a desmontagem. As ferramentas podem danificar o compartimento e prejudicar as funções.

Instalação

1. Ligar o cabo de conexão com a ficha para cima, para a paragem no accionamento da válvula. Garantir que a ficha está firmemente colocada no lugar. Grau de protecção internacional IP54 apenas quando a ficha está colocada correctamente.
2. Se necessário: Desmontar o suporte para etiqueta da embalagem e pendurar a válvula antes da instalação.
3. Apertar o adaptador de válvula adequado (acessório) na válvula.
4. Montar o accionamento da válvula manualmente.
5. O accionamento da válvula deve bloquear de forma audível no local, no adaptador de válvula.
6. Verificar a instalação correcta: A parte interior deve sobressair aprox. 0,5 mm. Caso contrário, utilize um adaptador de válvula diferente.



Acessórios

– Adaptadores de válvula para instalação em diversos corpos da válvula (n.º de art. MTN6391..)

Para a sua segurança

PERIGO
Perigo de danos graves ou lesões, p. ex. devido a incêndio ou choque eléctrico causados por uma instalação eléctrica incorrecta.

Uma instalação eléctrica segura só pode ser garantida se a pessoa em questão possuir conhecimentos básicos nas seguintes áreas:

- Ligação a redes de instalação
- Ligação de vários aparelhos eléctricos
- Instalação de cabos eléctricos

Normalmente, só profissionais especializados em instalações eléctricas possuem experiência e conhecimento neste tipo instalações. Se estes requisitos mínimos não forem cumpridos ou respeitados de alguma forma, será da sua inteira responsabilidade a causa de quaisquer danos materiais ou pessoais.

Familiarizar-se com a drive de posicionamento

O accionamento da válvula termoeléctrica de 24 V (a seguir denominado **accionamento da válvula**) utiliza-se para abrir e fechar válvulas nas tecnologias de aquecimento, ventilação e ar condicionado. É controlado por regulação de 2 pontos ou modulação por largura de pulso, através de um actuador de aquecimento correspondente ou de um comando de temperatura ambiente.

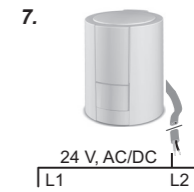
Características e funções

- Abertura e fecho uniformemente, utilizando um elemento de expansão e uma mola de compressão, de acordo com o respectivo tempo de reacção (força de posicionamento 100 N).
- Fechado sem tensão
- Primeira função de abertura: o accionamento está definido de fábrica para abertura sem tensão. Isto permite que o aquecimento também seja operado durante a fase de invólucro do edifício. Após a ligação à tensão de alimentação, o accionamento da válvula muda para o modo "fechado sem tensão".
- Indicação de estado (abierto, fechado, posições intermédias) é visível e perceptível através do anel colorido
- Instalação possível em diferentes corpos da válvula com adaptadores de válvula (acessório)
- Verificação da modificação na válvula
- Instalação possível em todos os locais (360º montagem de encaixe)
- cabo de ligação de encaixe

Ligação

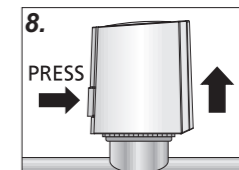
O dispositivo pode danificar-se!
Utilizar apenas transformadores de segurança em conformidade com a norma EN 61558-2-6 para a alimentação de potência do dispositivo.

7. Ligar o cabo de ligação encaixado à tensão de alimentação. Ter em atenção os dados técnicos do dispositivo.



Desmontagem

8. Empurrar firmemente o botão de bloqueio e retirar o accionamento da válvula do adaptador da válvula.



Informação técnica

Tensão de alimentação:	AC/DC 24 V
Corrente de ligação:	máx. 300 mA para, no máx., 2 min
Consumo de energia:	1 W
Altura de elevação:	aprox. 4 mm
Tempo de funcionamento:	aprox. 3,5 min / 4 mm
Força de posicionamento:	100 N
Temperatura do meio de circulação:	0-100 °C
Grado de protecção IP:	IP54, em todas as posições de instalação
Classe de segurança:	II, em todas as posições de instalação
Cabo de conexão:	1 m, 2x0,75 mm ²

Schneider Electric Industries SAS

Para perguntas técnicas, queira contactar o Centro de Atendimento ao Cliente do seu país.

www.schneider-electric.com

