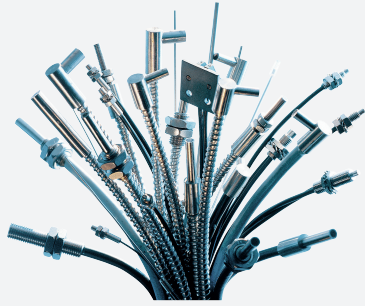


# Fibre optique en fibres de verre

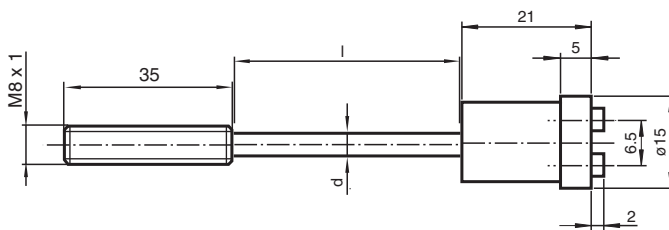
## LMR 18-2,3-0,5-K5



- Version métallique robuste
- Résistant aux produits chimiques
- Filetage M8 x 1

Réflex à cordon à fibre optique avec gaine métal

### Dimensions



### Données techniques

#### Caractéristiques générales

Longueur des fibres optiques	l	500 mm
Diamètre du fibre optique	d	5,3 mm
Forme d'adaptateur		18
élément terminal		filetage
rayon de courbure		min. 20 mm
diamètre du faisceau de fibres		2,3 mm
Répartition des fibres	Fv	isolé opto-électronique
Angle total du faisceau		68 °

#### Agréments et certificats

Agréments	CE
-----------	----

#### Conditions environnementales

Température ambiante	-20 ... 85 °C (-4 ... 185 °F) [adaptateur] -50 ... 200 °C (-58 ... 392 °F) [élément terminal et enveloppe]
Température de stockage	-20 ... 85 °C (-4 ... 185 °F)

#### Caractéristiques mécaniques

Degré de protection	IP40
---------------------	------

Date de publication: 2021-07-07 Date d'édition: 2021-07-07 : 021896\_fra.pdf

Reportez-vous aux « Remarques générales sur les informations produit de Pepperl+Fuchs ».

Groupe Pepperl+Fuchs  
www.pepperl-fuchs.com

États-Unis : +1 330 486 0001  
fa-info@us.pepperl-fuchs.com

Allemagne : +49 621 776 1111  
fa-info@de.pepperl-fuchs.com

Singapour : +65 6779 9091  
fa-info@sg.pepperl-fuchs.com

PEPPERL+FUCHS

**Données techniques**

Matériau	
Sortie optique	verre
enveloppe	métal
Noyau	fibre optique en verre
élément terminal	Acier inox 1.4305 / AISI 303
Adaptateur	PBT
force de l'extrait	120 N
<b>Cellules pour fibres optiques</b>	
Séries des appareils	VL18LL VariKont M

## Application

**Attention :**

Les conducteurs optiques ne doivent pas être pliés ou torsadés. Les forces de traction intenses entraînent la destruction. Eviter tout contact avec de l'essence ou des solvants organiques.

