

Veillez tenir compte du fait que les données affichées dans ce document PDF proviennent de notre catalogue en ligne. Vous trouverez les données complètes dans la documentation utilisateur. Nos conditions générales d'utilisation des téléchargements sont applicables.



Imprimante couleur CMYK à technologie LED UV, avec logiciel de marquage intégré « appli MARKING system », écran tactile couleur de 7", pour imprimer des étiquettes en plastique aux formats UC, UCT, US et UM ainsi que des étiquettes métalliques.

Avantages

- Impression couleurs CMYK de grande qualité
- Utilisation intuitive et rapide, grâce au logiciel de marquage intégré et à l'interface graphique utilisateur
- Repérage immédiatement indélébile, les supports de marquage peuvent ainsi être utilisés de suite
- Marquage rapide des étiquettes en plastique et métalliques, pour le repérage des blocs de jonction, des conducteurs, des câbles, des appareils et des installations
- Résolution évolutive de l'impression par défaut (1200 dpi) à l'impression HD (2400 dpi)
- Imprimante à grande vitesse, sans émissions, écologique grâce à sa technologie LED UV de pointe
- L'imprimante reconnaît l'orientation des planches déposées et modifie automatiquement le sens d'impression de 180° si nécessaire.

Données commerciales

Référence	1002329
Conditionnement	1 Unité(s)
Commande minimum	1 Unité(s)
Clé de vente	BG1211
Product key	BG1211
Page catalogue	Page 33 (C-3-2019)
GTIN	4055626468907
Poids par pièce (emballage compris)	32 kg
Poids par pièce (hors emballage)	32 kg
Numéro du tarif douanier	84439990
Pays d'origine	DE

Caractéristiques techniques

Propriétés du produit

Type de produit	Système d'impression
-----------------	----------------------

Propriétés de l'appareil

Système d'exploitation	MS Windows 7 (32/64 Bits), MS Windows 8 (32/64 Bits), MS Windows 8.1 (32/64 Bits), MS Windows 10 (32/64 Bits)
------------------------	---

Propriétés électriques

Alimentation

Plage de tension d'alimentation	100 V AC ... 240 V AC (50 Hz ... 60 Hz)
---------------------------------	---

Interfaces

Interface	Ethernet 10/100 Mbit/s, 1 USB 2.0 Device, 1 USB 2.0 Host
-----------	--

Dimensions

Largeur	523 mm
Hauteur	340 mm
Longueur	675 mm

Indications sur les matériaux

Matériau	UC
	UCT
	US
	UM

Conditions environnementales et de durée de vie

Conditions ambiantes

Température ambiante (fonctionnement)	5 °C ... 35 °C
---------------------------------------	----------------

1002329

<https://www.phoenixcontact.com/fr/produits/1002329>

Homologations

 To download certificates, visit the product detail page: <https://www.phoenixcontact.com/fr/produits/1002329>



CSA

Identifiant de l'homologation: 70178753



IECEE CB Scheme

Identifiant de l'homologation: NO115408



EAC

Identifiant de l'homologation: RU D-DE.GB09.B.00141



CSAus

Identifiant de l'homologation: 70178753

UAE-RoHS

Identifiant de l'homologation: 13774_E22-04-033961

cCSAus

1002329

<https://www.phoenixcontact.com/fr/produits/1002329>

Classifications

ECLASS

ECLASS-11.0	19140103
ECLASS-12.0	19140103
ECLASS-13.0	19140103

ETIM

ETIM 8.0	EC001672
----------	----------

UNSPSC

UNSPSC 21.0	43212100
-------------	----------

1002329

<https://www.phoenixcontact.com/fr/produits/1002329>

Conformité environnementale

REACH SVHC	Lead 7439-92-1
China RoHS	Période d'utilisation conforme (EFUP) : 50 ans
	Vous trouverez des informations sur les substances dangereuses dans la déclaration du fabricant dans l'onglet « Téléchargements »

1002329

<https://www.phoenixcontact.com/fr/produits/1002329>

Accessoires

BM ID-CARTR. BK - Cartouche couleur

1044345

<https://www.phoenixcontact.com/fr/produits/1044345>



Fluide UV de remplacement, 23 ml, noir

BM ID-CARTR. CY - Cartouche couleur

1044346

<https://www.phoenixcontact.com/fr/produits/1044346>



Fluide UV de remplacement, 23 ml, cyan

BLUEMARK ID COLOR - Imprimantes



1002329

<https://www.phoenixcontact.com/fr/produits/1002329>

BM ID-CARTR. MA - Cartouche couleur

1044347

<https://www.phoenixcontact.com/fr/produits/1044347>



Fluide UV de remplacement, 23 ml, magenta

BM ID-CARTR. YE - Cartouche couleur

1044348

<https://www.phoenixcontact.com/fr/produits/1044348>



Fluide UV de remplacement, 23 ml, jaune

1002329

<https://www.phoenixcontact.com/fr/produits/1002329>

BM ID-CLEANING CARTR. - Cartouche de nettoyage

1044350

<https://www.phoenixcontact.com/fr/produits/1044350>

Cartouche de nettoyage de rechange



BM ID-DUMMY CARTR. BK - Cartouche couleur

1044351

<https://www.phoenixcontact.com/fr/produits/1044351>

Cartouche factice noire pour le transport



1002329

<https://www.phoenixcontact.com/fr/produits/1002329>

BM ID-DUMMY CARTR. CY - Cartouche couleur

1044352

<https://www.phoenixcontact.com/fr/produits/1044352>



Cartouche factice cyan pour le transport

BM ID-DUMMY CARTR. MA - Cartouche couleur

1044353

<https://www.phoenixcontact.com/fr/produits/1044353>



Cartouche factice magenta pour le transport

BLUEMARK ID COLOR - Imprimantes



1002329

<https://www.phoenixcontact.com/fr/produits/1002329>

BM ID-DUMMY CARTR. YE - Cartouche couleur

1044354

<https://www.phoenixcontact.com/fr/produits/1044354>



Cartouche factice jaune pour le transport

BM ID-ADAPTER PLATE-US - Support

1044355

<https://www.phoenixcontact.com/fr/produits/1044355>



Plaque d'adaptation pour feuilles US

BLUEMARK ID COLOR - Imprimantes



1002329

<https://www.phoenixcontact.com/fr/produits/1002329>

BM ID-MAG20 - Support

1044356

<https://www.phoenixcontact.com/fr/produits/1044356>



Chargeur d'alimentation pour max. 20 planches UniCard

BM ID-MAG40 - Support

1044357

<https://www.phoenixcontact.com/fr/produits/1044357>



Chargeur d'alimentation pour max. 40 planches UniCard

BLUEMARK ID COLOR - Imprimantes



1002329

<https://www.phoenixcontact.com/fr/produits/1002329>

BLUEMARK MAG EM-M (27X15) - Support

0802736

<https://www.phoenixcontact.com/fr/produits/0802736>

Chargeur pour imprimante BLUEMARK, prise en charge de EMLP-AL (100x60)
et EMSP-AL (90x60)



BLUEMARK MAG EM-M (27X18) - Support

0802737

<https://www.phoenixcontact.com/fr/produits/0802737>

Support, longueur: 0,12 m, largeur: 76 mm, coloris: blanc



BLUEMARK ID COLOR - Imprimantes



1002329

<https://www.phoenixcontact.com/fr/produits/1002329>

BLUEMARK MAG EM-M (49X15) - Support

0802738

<https://www.phoenixcontact.com/fr/produits/0802738>

Support, longueur: 0,12 m, largeur: 76 mm, coloris: blanc



BLUEMARK MAG EM-M (60X15) - Support

0802739

<https://www.phoenixcontact.com/fr/produits/0802739>

Support, longueur: 0,12 m, largeur: 76 mm, coloris: blanc



BLUEMARK ID COLOR - Imprimantes



1002329

<https://www.phoenixcontact.com/fr/produits/1002329>

BLUEMARK MAG EM-M (60X30) - Support

0802740

<https://www.phoenixcontact.com/fr/produits/0802740>

Support, longueur: 0,12 m, largeur: 76 mm, coloris: blanc



BLUEMARK MAG EM-M (85,6X54) - Support

0802741

<https://www.phoenixcontact.com/fr/produits/0802741>

Support, longueur: 0,12 m, largeur: 76 mm, coloris: blanc



BLUEMARK ID COLOR - Imprimantes



1002329

<https://www.phoenixcontact.com/fr/produits/1002329>

BLUEMARK MAG EM-M (100X60) - Support

0802742

<https://www.phoenixcontact.com/fr/produits/0802742>

Chargeur pour imprimante BLUEMARK, prise en charge de EMLP-AL (100x60)
et EMSP-AL (90x60)



BLUEMARK MAG WM-M (40X15) - Support

0802744

<https://www.phoenixcontact.com/fr/produits/0802744>

Chargeur pour imprimante BLUEMARK, prise en charge de WMTB-AL (40x15)



BLUEMARK ID COLOR - Imprimantes



1002329

<https://www.phoenixcontact.com/fr/produits/1002329>

BLUEMARK MAG WM-M (60X15) - Support

0802746

<https://www.phoenixcontact.com/fr/produits/0802746>

Support, longueur: 0,12 m, largeur: 76 mm, coloris: blanc



BLUEMARK MAG WM-M (D30) - Support

0802747

<https://www.phoenixcontact.com/fr/produits/0802747>

Support, longueur: 0,12 m, largeur: 76 mm, coloris: blanc



BLUEMARK ID COLOR - Imprimantes



1002329

<https://www.phoenixcontact.com/fr/produits/1002329>

BLUEMARK MAG ZB 8/27 - Support

5146558

<https://www.phoenixcontact.com/fr/produits/5146558>

Chargeur pour BLUEMARK, uniquement pour ZB 8/27 UV-100 - 0829102



BLUEMARK MAG AI-WM - Support

5146567

<https://www.phoenixcontact.com/fr/produits/5146567>

Chargeur pour imprimante BLUEMARK, pour embouts de 0,5 mm² ... 1,5 mm²
avec collier isolant repérable



BLUEMARK ID COLOR - Imprimantes



1002329

<https://www.phoenixcontact.com/fr/produits/1002329>

BLUEMARK MAG AI-WM 2,5 - Support

5146640

<https://www.phoenixcontact.com/fr/produits/5146640>

Chargeur pour imprimante BLUEMARK, pour embouts 2,5 mm² avec collier isolant repérable



BLUEMARK MAG WM-M (29X8) - Support

0802743

<https://www.phoenixcontact.com/fr/produits/0802743>

Support, longueur: 0,12 m, largeur: 76 mm, coloris: blanc



BLUEMARK ID COLOR - Imprimantes



1002329

<https://www.phoenixcontact.com/fr/produits/1002329>

PROJECT COMPLETE - Logiciel

1050453

<https://www.phoenixcontact.com/fr/produits/1050453>



Logiciel intuitif de planification et de repérage pour la planification de barrettes de raccordement et le marquage professionnel de matériaux de repérage pour les blocs de jonction, les conducteurs, les câbles, les appareils et les installations. Le logiciel est disponible au téléchargement

BM ID CASE - Mallette

1049953

<https://www.phoenixcontact.com/fr/produits/1049953>



Mallette de transport, avec arêtes en aluminium, pour imprimante et accessoires

BLUEMARK ID COLOR - Imprimantes



1002329

<https://www.phoenixcontact.com/fr/produits/1002329>

BM ID-CARDBOARD BOX - Conditionnement d'origine

1044361

<https://www.phoenixcontact.com/fr/produits/1044361>

Emballage d'origine destiné au transport

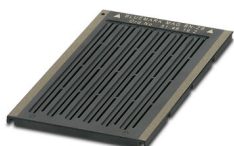


BLUEMARK MAG BN-ZB - Support

5146192

<https://www.phoenixcontact.com/fr/produits/5146192>

Support



BLUEMARK ID COLOR - Imprimantes

1002329

<https://www.phoenixcontact.com/fr/produits/1002329>



BLUEMARK MAG ZB - Support

5146529

<https://www.phoenixcontact.com/fr/produits/5146529>



Chargeur pour BLUEMARK, uniquement pour ZB 7,62 UV-100 - 0829029

Phoenix Contact 2023 © - Tous droits réservés

<https://www.phoenixcontact.com>

PHOENIX CONTACT SAS

52 Boulevard de Beaubourg Emerainville

77436 Marne La Vallée Cedex 2 France

+33 (0) 1 60 17 98 98

documentation@phoenixcontact.fr