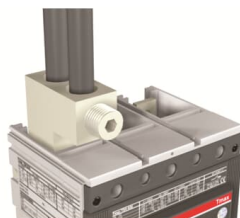


PRODUCT-DETAILS

KIT FC CuAl 3x185mm² T6 800-S6 800 8pcs

KIT FC CuAl 3x185mm² T6 800-S6 800 8pcs



Informations générales

Extension du type de produit	KIT FC CuAl 3x185mm ² T6 800-S6 800 8pcs
Code de produit	1SDA013957R1
EAN	8015644139575
Description courte	KIT FC CuAl 3x185mm ² T6 800-S6 800 8pcs
Description longue	PRISES AVANT POUR CABLES EN CUIVRE-ALUMINIUM TETRAPOLAIRE S6 800 - T6 800

Valeur Circulaire

Conflict Minerals Reporting Template (CMRT)	9AKK108467A5658
Toxic Substances Control Act - TSCA	9AKK108467A8326

Environnement

Informations environnementales	9AKK108467A6707
REACH Declaration	9AKK108466A1425

Informations RoHS

9AKK108466A1424

Statut RoHS

Following EU Directive 2011/65/EU and Amendment 2015/863 July 22, 2019

Commande

EAN	8015644139575
Quantité minimum	1 pièce
Code douanier	85389099

Dimensions

Poids net	2.803 kg
-----------	----------

Emballage

Emballage Niveau 1 Unités	1 pièce
Emballage Niveau 1 Poids	2.803 kg
Emballage Niveau 1 EAN	8015644139575

Informations Supplémentaires

Device	S6 800 (3x185 mm2)
Nombre de pôles	4
Groupe de produit	Accessories for Tmax T
Type de produit	Accessory
Type de produit	Accessory
Normes et standards	IEC
Adapté pour	S6 T6
Adapté pour la classe de produit	SACE Tmax T SACE Isomax

Certificats et Déclarations (Numéro de document)

Fiche produit, informations techniques	1SDC210015D0208 1SDC210300D0201
Déclaration de Conformité - CE	Refer to the EU Declaration of the relative Circuit Breaker
Instructions et manuels	1SDH000479R0824

Classifications

ETIM 7	EC002019 - Connection vane/phase spreader
ETIM 8	EC002019 - Connection vane/phase spreader
ETIM 9	EC002019 - Connection vane/phase spreader
Code de classification	Q

d'objet

Catégorie DEEE

5. Small Equipment (No External Dimension More Than 50 cm)

eClass

V11.1 : 27371305

Catégories

Produits basse tension → Disjoncteurs de puissance → Disjoncteurs Boîtier Moulé → Accessoires for Isomax

Produits basse tension → Disjoncteurs de puissance → Disjoncteurs Boîtier Moulé → Accessoires for Tmax T

