



GEBRAUCHSANWEISUNG



40W COB LED SCHEINWERFER WIEDERAUFLADBAR



TECHNISCHE EIGENSCHAFTEN

- Stromversorgung: 230V~50Hz
- Maximale Leistung: 40W
- Isolationsklasse: Klasse I
- Reichweite: 90 m
- Schutzklasse: IPX4
- Material: ABS (gute Stoßfestigkeit und nicht brennbar) und Aluminium.
- Gewicht: 482 g
- Abmessungen: 128 x 99,5 x 46 mm.
- Modi: 20% / 40% / 60% / 100% in festem Weiß
- Magnetischer Tragegriff, um 360° drehbar
- Ladezeit: 4 Std
- Anschlüsse: USB Typ-C und USB Typ-A
- USB-A auf USB-C-Kabel im Lieferumfang enthalten
- Ladegerät: 5V 2A (nicht im Lieferumfang enthalten)
- Ladestatusanzeige / Akkulaufzeit von 25% bis 100%.
- Haken zur Befestigung am Griff
- Möglichkeit zur Befestigung an einem Standfuß (nicht im Lieferumfang enthalten).
- Powerbank-Funktion: Lädt Ihre kleinen Elektrogeräte auf.
- Lithium-Ionen-Akku: 7,3V 4000mAh

800 bis 4800 Lumen

4800 Lumen - Leuchtdauer 0.6 Std.

3200 Lumen - Leuchtdauer 1.5 Std.

2000 Lumen - Leuchtdauer 3 Std.

800 Lumen - Leuchtdauer 40 Std.

BETRIEB

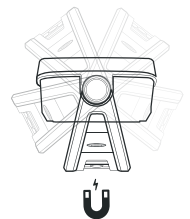
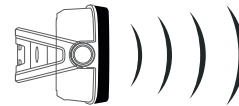
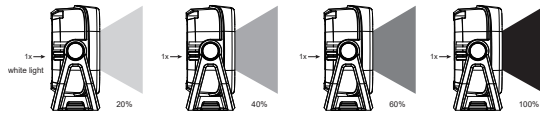
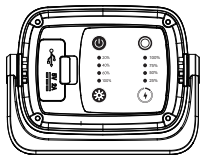
- Drücken Sie einmal auf den Ein/Aus-Knopf hinten links und das weiße Licht leuchtet dauerhaft.
- Drücken Sie die Intensitätstaste unten links, um die Intensität einzustellen (4 Modi).
- Drücken Sie die Ein/Aus-Taste ein zweites Mal, um den Nx-Projektor auszuschalten.

1 Position in rotem Dauerlicht oder Stroboskoplicht.

- Drücken Sie 1 Mal auf den Knopf mit dem weißen Kreis hinten rechts und das rote Licht leuchtet fest. Drücken Sie ein zweites Mal, das rote Licht blinkt, drücken Sie ein drittes Mal, der Scheinwerfer schaltet sich aus.

Beachten Sie: Beachten Sie: Wenn Sie die Taste länger als 5 Sekunden gedrückt halten, wird das Gerät durch erneutes Drücken ausgeschaltet. (Rotes Licht allein oder zusammen mit dem weißen Licht).

Rotes Licht - Leuchtdauer 60 Stunden;



Alle Scheinwerfer werden vor der Lieferung zu 20% aufgeladen.

Bitte verwenden Sie das mit der Lampe gelieferte Kabel.

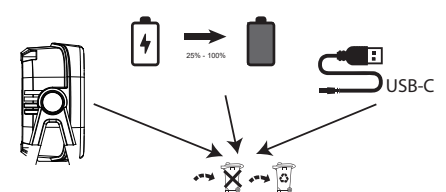
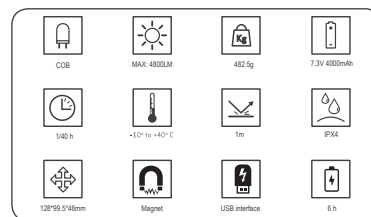
Schalten Sie die Lampe während des Ladevorgangs nicht ein.

Verwenden Sie kein modifiziertes oder beschädigtes Ladegerät.

Die Ladezeit sollte nicht länger als 24 Stunden betragen.

Nehmen Sie die Scheinwerfer nicht auseinander.

Bitte laden Sie die Lampe alle sechs Monate auf, wenn Sie nicht die häufig nutzen.



WARNUNG

Dieses Gerät wird mit einem wiederaufladbaren Lithium-Ionen-Akku betrieben, der bei unsachgemäßem Gebrauch reißen, sich entzünden und schwere Verletzungen verursachen kann. Bitte beachten Sie die Sicherheitsvorschriften :

Setzen Sie den Akku oder das Gerät NICHT einer Zünd- oder Wärmequelle aus.

- Die Verkabelung des Akkus NICHT verändern.
 - Den Akku NICHT perforieren oder beschädigen.
 - Verwenden Sie KEINE beschädigten Akkus.
 - Den Akku NICHT in Wasser eintauchen oder Wasser aussetzen.
 - Den Akku NICHT umbauen oder verändern.
 - Versuchen Sie NICHT, den Akku auf eine andere als die in diesem Handbuch beschriebene Weise zu ersetzen.
 - Den Akku NICHT in Feuer oder Wasser entsorgen.
 - NICHT direkt in die Lichtquelle blicken.
- Die Nichtbeachtung dieses Warnhinweises kann zu Personen- oder Sachschäden führen.

GARANTIE

Bitte unser Kundenservice kontaktieren.

