

## 300 - Vert olive

Code: 426971-00

### INFORMATIONS GÉNÉRALES

Article	300 - Vert olive
Code	426971-00

### DIMENSIONS ET POIDS

Poids (Kg)	2.62 kg
------------	---------



300 Vert olive



## 300 - Vert olive

Code: 426971-00

### DONNÉES PHOTOMÉTRIQUES

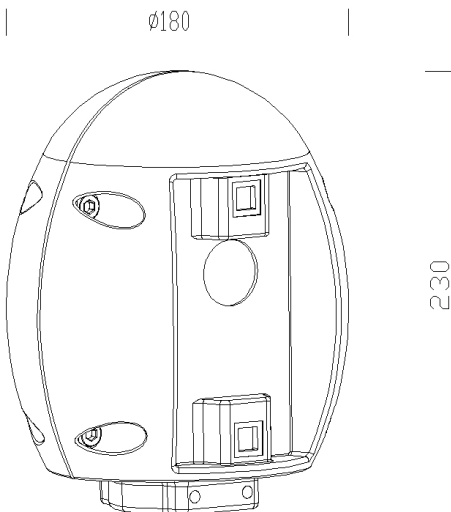


Puissance absorbée (totale) (W)	0 W
------------------------------------	-----

## 300 - Vert olive

Code: 426971-00

### MATÉRIAUX ET COULEURS



Corps	en aluminium moulé sous pression. Pour installation sur mât Ø 60 des bras acc. 210/301.
Couleur	Graphite

### NORMES ET CONFORMITÉ

Marquages et essais	CE
---------------------	----

### GARANTIE

Garantie après-vente	2 yr
----------------------	------

### TÉLÉCHARGEMENT

#### MONTAGES

[InstructionsMontage acc 300-301.pdf](#)

#### DESSINS

[DessinTechnique acc 300.dxf](#)

[DessinTechnique3D disano 300.3ds](#)



## 300 - Vert olive

Code: 426971-00



1518 Clima LED anti-pollution lumineuse



1570 Clima - LED



3327 Visconti 2.0 - public routier ME



3328 Visconti 2.0 - public routier ME



3329 Visconti 2.0 - public routier ME



1756 Monza FX



1756 Monza HP - high performance



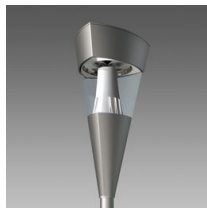
3142 Campana LED



3143 Campana LED



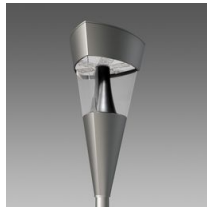
3146 Campana LED



1513 Torcia LED COB



1707 Torcia LED



1708 Torcia LED



1205 Polar