

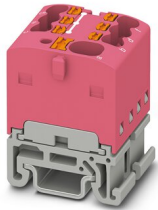
PTFIX 4/6X1,5-NS15A PK - Bloc distributeur



1047500

<https://www.phoenixcontact.com/fr/produits/1047500>

Veillez tenir compte du fait que les données affichées dans ce document PDF proviennent de notre catalogue en ligne. Vous trouverez les données complètes dans la documentation utilisateur. Nos conditions générales d'utilisation des téléchargements sont applicables.



Bloc distributeur, tension nominale: 500 V, intensité nominale: 17,5 A, nombre de connexions: 7, type de raccordement: Raccordement Push-in, Dérivation, section : 0,14 mm² - 2,5 mm², Raccordement collectif, Section de référence: 4 mm², section : 0,2 mm² - 6 mm², type de montage: NS 15, coloris: rose

Données commerciales

Référence	1047500
Conditionnement	20 Unité(s)
Commande minimum	20 Unité(s)
Clé de vente	BEA122
Product key	BEA122
Page catalogue	Page 437 (C-1-2019)
GTIN	4055626666051
Poids par pièce (emballage compris)	10,86 g
Poids par pièce (hors emballage)	10,86 g
Numéro du tarif douanier	85369010
Pays d'origine	PL

Caractéristiques techniques

Remarques

Généralités

Remarque	Il ne faut pas dépasser le courant de charge max. des différents points de connexion. Pour les applications de distribution d'énergie, il faut respecter la norme CEI 60364-4-43:2008, modifiée + rectifiée Oct. 2008 (DIN VDE 0100-430:2010-10) Paragraphe 433.2 et suivants !
----------	--

Propriétés du produit

Type de produit	Bloc distributeur
Nombre de connexions	7
Nombre de rangées	1

Propriétés d'isolation

Catégorie de surtension	III
Degré de pollution	3

Propriétés électriques

Tension de choc assignée	6 kV
Puissance dissipée maximale en condition nominale	0,56 W

Caractéristiques de raccordement

Alimentation	oui
Nombre de raccordements par étage	7
Section nominale	1,5 mm ²
Section assignée AWG	14

Dérivation

Longueur à dénuder	8 mm ... 10 mm
Gabarit	A3
Connexion selon la norme	CEI 60947-7-1
Section de conducteur rigide	0,14 mm ² ... 2,5 mm ²
Section du conducteur AWG	26 ... 14 (conversion selon CEI)
Section de conducteur souple	0,14 mm ² ... 1,5 mm ²
Section de conducteur souple [AWG]	26 ... 16 (conversion selon CEI)
Section de conducteur flexible (embout sans douille en plastique)	0,14 mm ² ... 1,5 mm ²
Section de conducteur flexible (embout avec douille en plastique)	0,14 mm ² ... 1,5 mm ²
Int. nom.	17,5 A
Courant de charge maximal	22 A (pour une section de conducteur de 2,5 mm ²)
Courant cumulé maximal	32 A
Tension nominale	500 V

Raccordement collectif

PTFIX 4/6X1,5-NS15A PK - Bloc distributeur



1047500

<https://www.phoenixcontact.com/fr/produits/1047500>

Longueur à dénuder	10 mm ... 12 mm
Connexion selon la norme	CEI 60998-2-2
Section de conducteur rigide	0,2 mm ² ... 6 mm ²
Section du conducteur AWG	24 ... 10 (conversion selon CEI)
Section de conducteur souple	0,2 mm ² ... 4 mm ²
Section de conducteur souple [AWG]	24 ... 10 (conversion selon CEI)
Section de conducteur flexible (embout sans douille en plastique)	0,2 mm ² ... 4 mm ²
Section de conducteur flexible (embout avec douille en plastique)	0,2 mm ² ... 4 mm ²
Int. nom.	41 A
Courant de charge maximal	41 A (pour une section de conducteur de 6 mm ²)
Courant cumulé maximal	41 A
Section nominale	4 mm ²

Dérivation Section de raccordement par enfichage direct

Section de conducteur rigide	0,34 mm ² ... 2,5 mm ²
Section de conducteur flexible (embout sans douille en plastique)	0,34 mm ² ... 1,5 mm ²
Section de conducteur flexible (embout avec douille en plastique)	0,34 mm ² ... 1,5 mm ²

Raccordement collectif Section de raccordement par enfichage direct

Section de conducteur rigide	0,34 mm ² ... 6 mm ²
Section de conducteur rigide [AWG]	24 ... 12 (conversion selon CEI)
Section de conducteur souple	0,34 mm ² ... 4 mm ²
Section de conducteur flexible (embout sans douille en plastique)	0,2 mm ² ... 4 mm ²
Section de conducteur flexible (embout avec douille en plastique)	0,2 mm ² ... 4 mm ²

Dimensions

Largeur	19 mm
Hauteur	21,6 mm
Profondeur sur NS 15	27,4 mm

Indications sur les matériaux

Coloris	rose
Classe d'inflammabilité selon UL 94	V0
Groupe d'isolant	I
Matériau isolant	PA
Utilisation d'un isolant statique au froid	-60 °C
Indice de température matériau isolant (DIN EN 60216-1 (VDE 0304-21))	125 °C
Indice relatif température matériau isolant (Elec. ; UL 746 B)	130 °C
Protection anti-incendie pour véhicules ferroviaires (DIN EN 45545-2) R22	HL 1 - HL 3
Protection anti-incendie pour véhicules ferroviaires (DIN EN 45545-2) R23	HL 1 - HL 3
Protection anti-incendie pour véhicules ferroviaires (DIN EN 45545-2) R24	HL 1 - HL 3
Protection anti-incendie pour véhicules ferroviaires (DIN EN 45545-2) R24	HL 1 - HL 3

PTFIX 4/6X1,5-NS15A PK - Bloc distributeur



1047500

<https://www.phoenixcontact.com/fr/produits/1047500>

45545-2) R26	
Émission de chaleur calorimétrique NFPA 130 (ASTM E 1354)	27,5 MJ/kg
Inflammabilité en surface NFPA 130 (ASTM E 162)	réussi
Densité de gaz de combustion optique spécifique NFPA 130 (ASTM E 662)	réussi
Toxicité des gaz de combustion NFPA 130 (SMP 800C)	réussi

Contrôles électriques

Essai de tension de choc

Tension témoin valeur de consigne	7,3 kV
Résultat	Essai réussi

Essai d'échauffement

Exigence contrôle de l'échauffement	Augmentation de température ≤ 45 K
Résultat	Essai réussi
Capacité de charge de courte durée 4 mm ²	0,48 kA
Capacité de charge de courte durée 6 mm ²	0,72 kA
Capacité de charge de courte durée 1,5 mm ²	0,18 kA
Capacité de charge de courte durée 2,5 mm ²	0,3 kA
Résultat	Essai réussi

Rigidité diélectrique à fréquence industrielle

Tension témoin valeur de consigne	1,89 kV
Résultat	Essai réussi

Propriétés mécaniques

Caractéristiques mécaniques

Paroi latérale ouverte	non
------------------------	-----

Contrôles mécaniques

Résistance mécanique

Résultat	Essai réussi
----------	--------------

Fixation sur le support

Profilé/support de fixation	NS 35/NS 15
Force d'essai, valeur de consigne	5 N
Résultat	Essai réussi

Recherche de dommages et de desserrage des conducteurs

Vitesse de rotation	10 tr./min
Tours	135
Section de conducteur/poids	0,2 mm ² /0,2 kg
	4 mm ² /0,9 kg
	6 mm ² /1,4 kg
Résultat	Essai réussi

PTFIX 4/6X1,5-NS15A PK - Bloc distributeur



1047500

<https://www.phoenixcontact.com/fr/produits/1047500>

Recherche de dommages et de desserrage des conducteurs

Vitesse de rotation	10 tr./min
Tours	135
Section de conducteur/poids	0,14 mm ² /0,2 kg
	1,5 mm ² /0,4 kg
	2,5 mm ² /0,7 kg
Résultat	Essai réussi

Conditions environnementales et de durée de vie

Vieillessement

Cycles de température	192
Résultat	Essai réussi

Essai au brûleur à aiguille

Temps d'action	30 s
Résultat	Essai réussi

Oscillations/grésillements sur bande large

Spécification de contrôle	DIN EN 50155 (VDE 0115-200):2018-05
Spectre	Essai de durée de vie catégorie 2, sur bâti tournant
Fréquence	$f_1 = 5 \text{ Hz}$ à $f_2 = 250 \text{ Hz}$
Niveau ASD	6,12 (m/s ²) ² /Hz
Accélération	3,12g
Durée de contrôle par axe	5 h
Sens du contrôle	Axes X, Y et Z
Résultat	Essai réussi

Chocs

Spécification de contrôle	DIN EN 50155 (VDE 0115-200):2018-05
Forme de choc	Semi-sinusoidal
Accélération	30g
Durée des chocs	18 ms
Nombre de chocs dans chaque sens	3
Sens du contrôle	Axes X, Y et Z (pos. et nég.)
Résultat	Essai réussi

Conditions ambiantes

Température ambiante (stockage/transport)	-25 °C ... 60 °C (pour une période limitée, pas plus de 24 h, de -60 °C à +70 °C)
Température ambiante (montage)	-5 °C ... 70 °C
Température ambiante (confirmation)	-5 °C ... 70 °C
Humidité de l'air admissible (stockage/transport)	30 % ... 70 %

Normes et spécifications

Connexion selon la norme	CEI 60947-7-1
--------------------------	---------------

PTFIX 4/6X1,5-NS15A PK - Bloc distributeur



1047500

<https://www.phoenixcontact.com/fr/produits/1047500>

	CEI 60998-2-2
--	---------------

Montage

Type de montage	NS 15
-----------------	-------

PTFIX 4/6X1,5-NS15A PK - Bloc distributeur

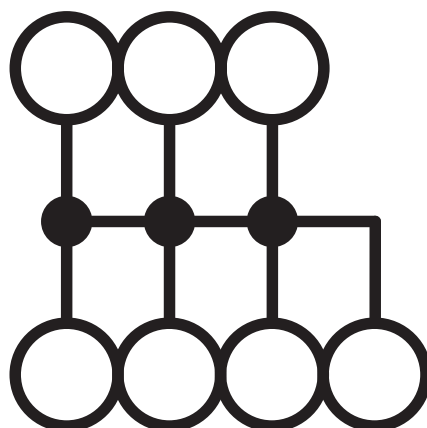
1047500

<https://www.phoenixcontact.com/fr/produits/1047500>



Dessins

Schéma de connexion



PTFIX 4/6X1,5-NS15A PK - Bloc distributeur



1047500

<https://www.phoenixcontact.com/fr/produits/1047500>

Homologations

To download certificates, visit the product detail page: <https://www.phoenixcontact.com/fr/produits/1047500>

DNV Identifiant de l'homologation: TAE00002TT-04				
	Tension nominale U_N	Intensité nominale I_N	Section AWG	Section mm^2
	500 V	24 A	-	-

CSA Identifiant de l'homologation: 13631				
	Tension nominale U_N	Intensité nominale I_N	Section AWG	Section mm^2
Groupe utilisateur B				
Sortie	300 V	20 A	26 - 12	-
Entrée	300 V	30 A	24 - 10	-
Groupe utilisateur C				
Sortie	150 V	20 A	26 - 12	-
Entrée	150 V	30 A	24 - 10	-

CB IEC/IEE CB Scheme Identifiant de l'homologation: DE1-62701				
	Tension nominale U_N	Intensité nominale I_N	Section AWG	Section mm^2
	500 V	32 A	-	- 4

ERC EAC Identifiant de l'homologation: RU C-DE.BL08.B.00644				
---	--	--	--	--

UL LR Identifiant de l'homologation: LR2002627TA				
--	--	--	--	--

BV Identifiant de l'homologation: 59146/A0 BV				
---	--	--	--	--

VDE Zeichengenehmigung Identifiant de l'homologation: 40047797				
--	--	--	--	--

cULus Recognized Identifiant de l'homologation: E60425				
	Tension nominale U_N	Intensité nominale I_N	Section AWG	Section mm^2
Groupe utilisateur B				

PTFIX 4/6X1,5-NS15A PK - Bloc distributeur



1047500

<https://www.phoenixcontact.com/fr/produits/1047500>

Sortie	300 V	20 A	26 - 12	-
Entrée	300 V	30 A	24 - 10	-
Groupe utilisateur C				
Sortie	150 V	20 A	26 - 12	-
Entrée	150 V	30 A	24 - 10	-

PTFIX 4/6X1,5-NS15A PK - Bloc distributeur



1047500

<https://www.phoenixcontact.com/fr/produits/1047500>

Classifications

ECLASS

ECLASS-11.0	27141120
ECLASS-13.0	27250118

ETIM

ETIM 8.0	EC000897
----------	----------

UNSPSC

UNSPSC 21.0	39121400
-------------	----------

PTFIX 4/6X1,5-NS15A PK - Bloc distributeur



1047500

<https://www.phoenixcontact.com/fr/produits/1047500>

Conformité environnementale

China RoHS	Période d'utilisation conforme : illimitée = EFUP-e
	Aucune substance dangereuse dépassant les valeurs seuils ;

PTFIX 4/6X1,5-NS15A PK - Bloc distributeur

1047500

<https://www.phoenixcontact.com/fr/produits/1047500>

Accessoires

 Remarque : l'utilisation des accessoires mentionnés ci-après peut limiter ce produit.


FBS 2-4 - Pont enfichable

3030116

<https://www.phoenixcontact.com/fr/produits/3030116>



Pont enfichable, pas: 4,2 mm, nombre de pôles: 2, coloris: rouge

 Intensité admissible maximale: 17,5 A


FBS 2-4 BU - Pont enfichable

3030117

<https://www.phoenixcontact.com/fr/produits/3030117>



Pont enfichable, pas: 4,2 mm, nombre de pôles: 2, coloris: bleu

 Intensité admissible maximale: 17,5 A

PTFIX 4/6X1,5-NS15A PK - Bloc distributeur

1047500

<https://www.phoenixcontact.com/fr/produits/1047500>




FBS 2-4 GY - Pont enfichable

3030118

<https://www.phoenixcontact.com/fr/produits/3030118>



Pont enfichable, pas: 4,2 mm, nombre de pôles: 2, coloris: gris

 Intensité admissible maximale: 17,5 A

MPS-MT 1-S4-B RD - Accessoires

1982800

<https://www.phoenixcontact.com/fr/produits/1982800>

Point test, Accessoires



PTFIX 4/6X1,5-NS15A PK - Bloc distributeur

1047500

<https://www.phoenixcontact.com/fr/produits/1047500>



ISH 1,5/0,2 - Manchon isolant

3206131

<https://www.phoenixcontact.com/fr/produits/3206131>



Manchon isolant, coloris: blanc

ISH 1,5/0,5 - Manchon isolant

3031034

<https://www.phoenixcontact.com/fr/produits/3031034>



Manchon isolant, coloris: gris

PTFIX 4/6X1,5-NS15A PK - Bloc distributeur



1047500

<https://www.phoenixcontact.com/fr/produits/1047500>

SK 3,8 REEL P4,15 WH CUS - Carte de marquage

0825990

<https://www.phoenixcontact.com/fr/produits/0825990>



Carte de marquage, à commander : sous forme de carte, blanc, impression selon les indications du client, type de montage: collage, pour bloc de jonction au pas de : 4,15 mm, surface utile: sans fin x 3,8 mm

TML (EX3,8)R - Bandes de repérage

0801837

<https://www.phoenixcontact.com/fr/produits/0801837>



Bandes de repérage, Rouleau, blanc, vierge, repérable avec : THERMOMARK E.300 (D)/600 (D), THERMOMARK ROLL 2.0, THERMOMARK ROLL, THERMOMARK ROLL X1, THERMOMARK ROLLMaster 300/600, THERMOMARK X1.2, type de montage: collage, surface utile: sans fin x 3,8 mm

PTFIX 4/6X1,5-NS15A PK - Bloc distributeur



1047500

<https://www.phoenixcontact.com/fr/produits/1047500>

TML (104X3,8)R - Bandes de repérage

0801833

<https://www.phoenixcontact.com/fr/produits/0801833>



Bandes de repérage, Rouleau, blanc, vierge, repérable avec : THERMOMARK E.300 (D)/600 (D), THERMOMARK ROLL 2.0, THERMOMARK ROLL, THERMOMARK ROLL X1, THERMOMARK ROLLMASTER 300/600, THERMOMARK X1.2, type de montage: collage, pour bloc de jonction au pas de : 104 mm, surface utile: 104 x 3,8 mm, Nombre d'étiquettes: 2500

TML (104X2,8)R - Bandes de repérage

0801832

<https://www.phoenixcontact.com/fr/produits/0801832>



Bandes de repérage, Rouleau, blanc, vierge, repérable avec : THERMOMARK E.300 (D)/600 (D), THERMOMARK ROLL 2.0, THERMOMARK ROLL, THERMOMARK ROLL X1, THERMOMARK ROLLMASTER 300/600, THERMOMARK X1.2, type de montage: collage, pour bloc de jonction au pas de : 104 mm, surface utile: 104 x 2,8 mm, Nombre d'étiquettes: 2500

PTFIX 4/6X1,5-NS15A PK - Bloc distributeur



1047500

<https://www.phoenixcontact.com/fr/produits/1047500>

TML (EX2,8)R - Bandes de repérage

0801836

<https://www.phoenixcontact.com/fr/produits/0801836>



Bandes de repérage, Rouleau, blanc, vierge, repérable avec : THERMOMARK E.300 (D)/600 (D), THERMOMARK ROLL 2.0, THERMOMARK ROLL, THERMOMARK ROLL X1, THERMOMARK ROLLMASTER 300/600, THERMOMARK X1.2, type de montage: collage, pour bloc de jonction au pas de : 30000 mm, surface utile: sans fin x 2,8 mm

SK 2,8 REEL P4,15 WH CUS - Carte de marquage

8199987

<https://www.phoenixcontact.com/fr/produits/8199987>



Carte de marquage, à commander : sous forme de carte, blanc, impression selon les indications du client, type de montage: collage, pour bloc de jonction au pas de : 4,15 mm, surface utile: sans fin x 2,8 mm

PTFIX 4/6X1,5-NS15A PK - Bloc distributeur



1047500

<https://www.phoenixcontact.com/fr/produits/1047500>

US-TML (104X3,8) - Repères pour blocs de jonction

0830768

<https://www.phoenixcontact.com/fr/produits/0830768>



Repères pour blocs de jonction, Carte, blanc, vierge, repérable avec :
BLUEMARK ID COLOR, BLUEMARK ID, THERMOMARK PRIME,
THERMOMARK CARD 2.0, THERMOMARK CARD, type de montage: collage,
surface utile: 104 x 3,8 mm, Nombre d'étiquettes: 22

US-TML (104X2,8) - Repères pour blocs de jonction

0830767

<https://www.phoenixcontact.com/fr/produits/0830767>



Repères pour blocs de jonction, Carte, blanc, vierge, repérable avec :
BLUEMARK ID COLOR, BLUEMARK ID, THERMOMARK PRIME,
THERMOMARK CARD 2.0, THERMOMARK CARD, type de montage: collage,
surface utile: 104 x 2,8 mm, Nombre d'étiquettes: 26

PTFIX 4/6X1,5-NS15A PK - Bloc distributeur



1047500

<https://www.phoenixcontact.com/fr/produits/1047500>

SK U/3,8 WH:UNBEDRUCKT - Carte de marquage

0803906

<https://www.phoenixcontact.com/fr/produits/0803906>



Carte de marquage, Din A4, blanc, vierge, repérable avec : PLOTMARK, CMS-P1-PLOTTER, Systèmes d'impression de bureau, type de montage: collage, pour bloc de jonction au pas de : 210 mm, surface utile: 186 x 3,8 mm, Nombre d'étiquettes: 1440

SK U/2,8 WH:UNBEDRUCKT - Carte de marquage

0803883

<https://www.phoenixcontact.com/fr/produits/0803883>



Carte de marquage, Din A4, blanc, vierge, repérable avec : PLOTMARK, CMS-P1-PLOTTER, Systèmes d'impression de bureau, type de montage: collage, pour bloc de jonction au pas de : 210 mm, surface utile: 186 x 2,8 mm, Nombre d'étiquettes: 3600

PTFIX 4/6X1,5-NS15A PK - Bloc distributeur

1047500

<https://www.phoenixcontact.com/fr/produits/1047500>



MM-TML (EX3,8)R C1 WH/BK - Etiquette

1092026

<https://www.phoenixcontact.com/fr/produits/1092026>



Etiquette, Rouleau, blanc/noir, vierge, repérable avec : THERMOFOX, THERMOMARK GO, THERMOMARK GO.K, type de montage: collage, surface utile: sans fin x 2,8 mm

Phoenix Contact 2023 © - Tous droits réservés

<https://www.phoenixcontact.com>

PHOENIX CONTACT SAS

52 Boulevard de Beaubourg Emerainville

77436 Marne La Vallée Cedex 2 France

+33 (0) 1 60 17 98 98

documentation@phoenixcontact.fr