

THOR

HIGH BAY LED

Réf. 400053-400054-400055

MIIDEX

LIGHTING

	EN60598-1 / EN60598-2-5 / EN62471 - RG1 EN61000-3-2 / EN61000-3-3 / EN55015 / EN61547
--	--

Ref	Ø de perçage*	Détecteur IR	Tensions d'alim.	Fréquence	Ampères	IK	IP
400053	Ø150-160 mm	3min - 4m - 150lux	220-240V~ +/- 6%	50/60Hz	0.25A	06	20/44
400054	Ø200-210 mm	3min - 4m - 150lux	220-240V~ +/- 6%	50/60Hz	0.39A	06	20/44
400055	Ø220-230 mm	3min - 4m - 150lux	220-240V~ +/- 6%	50/60Hz	0.49A	06	20/44

NOTICE DE SÉCURITÉ

- Lisez attentivement les instructions avant utilisation
- Conservez cette notice tant que vous utilisez l'appareil.
- Le montage et l'entretien sont réservés à des personnes qualifiées pouvant intervenir sur des produits devant être reliés manuellement à du courant 230V
- Avant toute action de montage, coupez l'alimentation électrique
- Reliez en premier le câble de la mise à la terre si le produit le requiert
- Le câble extérieur souple de ce luminaire ne peut être remplacé ; si le câble est endommagé, le luminaire doit être détruit.
- Attention, risque de choc électrique à l'ouverture du produit. ⚠
- Ce luminaire a une alimentation intégrée, il suffit de relier le luminaire à une arrivée électrique 220-230VAC pour le faire fonctionner.
- L'aspect intégré de l'alimentation a un impact sur le design du luminaire et son installation et usage.
- Pour le luminaire avec une alimentation intégrée, le design est soumis à des problématiques d'aération liée au refroidissement d'une alimentation intégrée.
- Ce type de luminaire peut être plus volumineux et lourd qu'un luminaire avec une alimentation déportée
- Luminaire conçu pour installation directe sur des surfaces normalement inflammables
- Ne pas regarder le luminaire en utilisation normale plus de 10 secondes cela peut être dangereux pour les yeux.
- Il convient que le luminaire soit positionné de telle manière que le regard prolongé du luminaire à une distance inférieure à 0.20 m ne soit pas possible.
- Le luminaire doit être installé à une hauteur supérieure à 2.5m du sol et pour une utilisation en intérieur uniquement.
- S'assurer de la compatibilité des produits suivant son environnement.
- La mise en œuvre de l'appareil doit se faire selon les règles de l'art. Nous déclinons toutes responsabilités et nous nous réservons le droit d'annuler la garantie du luminaire en cas d'installation non conforme, ne respectant pas les préconisations, ou modifiant les caractéristiques de l'appareil. Conserver ce document pour toute utilité future.
- Ce produit répond à toutes les exigences essentielles de chacune des directives qui lui sont applicables.

ENTRETIEN ET FIN DE VIE

- Ce symbole indique que ce produit ne doit pas être mis au rebut avec les déchets ménagers classiques selon la législation européenne 2012/19/EU. Pour limiter les risques pour l'environnement et la santé entraînés par le rejet non contrôlé des déchets et afin de promouvoir une réutilisation de ces matériaux, les produits doivent être recyclés. Pour cela, utilisez les réseaux de collectes de votre région ou prenez contact avec votre revendeur.

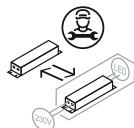
MAINTENANCE DU LUMINAIRE

- 1) Couper l'alimentation électrique
- 2) Avec un tissu antistatique sec, dépoussiérer le diffuseur et l'enveloppe sans ouvrir le produit. Ceci peut garantir un meilleur rendement et réduire la consommation du luminaire.

FIN DE VIE

- 1) Couper l'alimentation électrique.
- 2) Enlever le(s) luminaire(s) de son support de fixation
- 3) Rapprochez-vous de votre mairie pour localiser les centres de collectes

RÉPARABILITÉ



Ce produit contient une source lumineuse de classe d'efficacité énergétique

MIIDEX
LIGHTING

Miidex Lighting - 27 bd Victor Hugo 31770 Colomiers - FRANCE - www.miidex.com

Ce produit est garanti contre tout défaut de fabrication pendant une durée de 5 ans.
This product is guaranteed against any manufacturing defect for a period of 5 years.

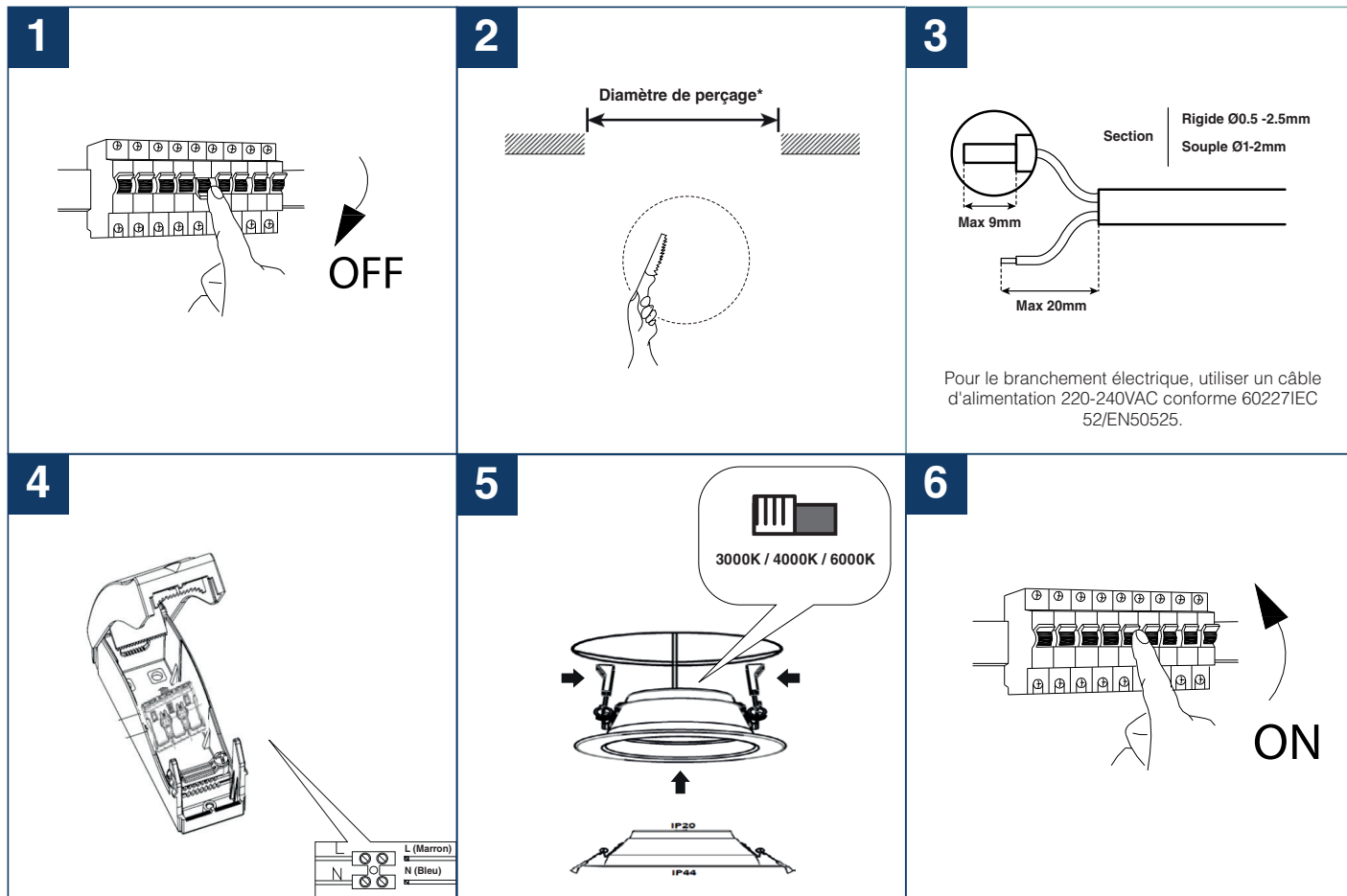


THOR

HIGH BAY LED

Réf. 400053-400054-400055

MIIDEX LIGHTING



Pour le branchement électrique, utiliser un câble d'alimentation 220-240VAC conforme 60227IEC 52/EN50525.

Installation du détecteur

Hauteur d'installation	Sensibilité de détection
1m	(a) Ø2m
2m	(b) Ø4m
3m	(c) Ø6m

