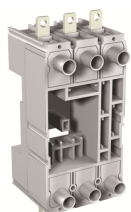


PRODUCT-DETAILS

XT1 P FP 4p EF

XT1 P FP 4p EF



Informations générales

Extension du type de produit	XT1 P FP 4p EF
Code de produit	1SDA068185R1
EAN	8015644020828
Description courte	XT1 P FP 4p EF
Description longue	PARTIE FIXE ENFICHABLE POUR DISJONCTEUR TMAX TETRAPOLAIRE AVEC PRISES AVANT PROLONGEES XT1

Valeur Circulaire

Conflict Minerals Reporting Template (CMRT)	9AKK108467A5658
Toxic Substances Control Act - TSCA	9AKK108467A8326

Environnement

Informations environnementales	9AKK108467A6707
REACH Declaration	9AKK108466A1425
Informations RoHS	9AKK108466A1424
Statut RoHS	Following EU Directive 2011/65/EU and Amendment 2015/863 July 22, 2019

Commande

Order Code US and Canada	KXT1PFPEF-4
E-Number (Finland)	3640547
EAN	8015644020828
Quantité minimum	1 pièce
Code douanier	85389099

Dimensions

Poids net	0.89 kg
-----------	---------

Emballage

Emballage Niveau 1 Unités	box 1 pièce
Emballage Niveau 1 Largeur	120 mm
Emballage Niveau 1 Hauteur	155 mm
Emballage Niveau 1 Longueur	190 mm
Emballage Niveau 1 Poids	0.99 kg
Emballage Niveau 1 EAN	8015644020828

Informations Supplémentaires

Configuration Type	Loose or configurable
Nombre de pôles	4
Quantité	1 pièce
Groupe de produit	Accessories for Tmax XT
Type de produit	Accessory
Type de produit	Fixed Part
Fréquence assignée (f)	50 / 60 Hz
Tension assignée de tenue aux chocs (U_{imp})	8 kV
Tension assignée d'isolement (U_i)	800 V
Tension	690 V AC 500 V DC
Courant assigné ininterrompu (I_u)	160 A
Normes et standards	IEC, UL
Sub-type	XT1
Adapté pour	XT1
Adapté pour la classe de produit	SACE Tmax XT
Terminal Connection Type	Plug-In Circuit-Breakers Front Extended
Version	P

Certificats et Déclarations (Numéro de document)

Fiche produit, informations techniques	1SDC210100D0206 1SDC210099D0206
Déclaration de Conformité - CE	Refer to the EU Declaration of the relative Circuit Breaker
Instructions et manuels	1SDH000719R0005

Classifications

ETIM 7	EC002043 - Chassis part power circuit breaker
ETIM 8	EC002043 - Chassis part power circuit breaker
ETIM 9	EC002043 - Chassis part power circuit breaker
Code de catégorie granulaire IDEA (IGCC)	5219 >> Switch part or accessory
Code de classification d'objet	Q
UNSPSC	39122221
Catégorie DEEE	5. Small Equipment (No External Dimension More Than 50 cm)
eClass	V11.1 : 27370422

Catégories

Produits basse tension → Disjoncteurs de puissance → Disjoncteurs Boîtier Moulé → Tmax XT

