

# ICS50-B100X98-O-O-5015 - Embase du boîtier



1118656

<https://www.phoenixcontact.com/fr/produits/1118656>

Veillez tenir compte du fait que les données affichées dans ce document PDF proviennent de notre catalogue en ligne. Vous trouverez les données complètes dans la documentation utilisateur. Nos conditions générales d'utilisation des téléchargements sont applicables.



Boîtier électronique sur rail DIN, Partie inférieure du boîtier avec pied métallique de verrouillage, largeur: 50,1 mm, hauteur: 100 mm, profondeur: 108,35 mm, coloris: bleu (5015), connexion transversale: Connecteur de bus sur rail DIN (en option), nombre de pôles connecteur transversal: 8

## Avantages

- Utilisation flexible grâce au système modulaire et à la modularité unique de la technique de raccordement
- Raccordements standardisés de type RJ45, USB, D-SUB et prises d'antenne comme composants intégrables
- Utilisation optimale de l'espace et adaptabilité de la conception, des couleurs et de l'impression
- Connecteurs de bus sur rail DIN à huit pôles avec contacts parallèles et jusqu'à deux contacts série pour une communication de module à module simple

## Données commerciales

|                                     |               |
|-------------------------------------|---------------|
| Référence                           | 1118656       |
| Conditionnement                     | 5 Unité(s)    |
| Commande minimum                    | 10 Unité(s)   |
| Clé de vente                        | ACHAEB        |
| Product key                         | ACHAEB        |
| GTIN                                | 4063151047825 |
| Poids par pièce (emballage compris) | 65,26 g       |
| Poids par pièce (hors emballage)    | 42,2 g        |
| Numéro du tarif douanier            | 85389099      |
| Pays d'origine                      | DE            |

## Caractéristiques techniques

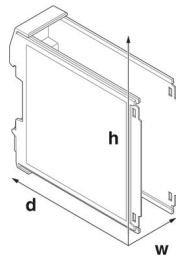
### Remarques

|             |   |
|-------------|---|
| Généralités | Tenir compte de la fiche technique familiale dans l'onglet Téléchargement.  |
| Généralités | Matériau des plots de contact pour connecteurs de bus or galvanisé (or dur) |

### Propriétés du produit

|                                     |   |
|-------------------------------------|---|
| Type de produit                     | Partie inférieure du boîtier                                      |
| Gamme de produits                   | ICS50-..100X..  |
| Nombre de pôles maximum             | 64 (pas: 5 mm)<br>80 (pas: 3,5 mm)                                |
| Nombre de rangées                   | 4   |
| Version                             | Partie inférieure du boîtier avec pied métallique de verrouillage |
| Type de boîtier                     | Boîtier électronique sur rail DIN                                 |
| Ouverture de ventilation disponible | non   |
| Série de boîtiers                   | ICS   |

### Dimensions

|   |   |
|---|---|
| Dessin coté                                       |   |
| Largeur   | 50,1 mm   |
| Hauteur   | 100 mm  |
| Profondeur  | 108,35 mm   |
| Profondeur à partir du bord supérieur du rail DIN | 98,15 mm  |
| Dimensions  | 50,1 mm x 100 mm x 110 mm (Partie inférieure du boîtier à partir du bord supérieur du rail DIN avec partie supérieure du boîtier)<br>50,1 mm x 100 mm x 116,7 mm (Partie inférieure du boîtier avec partie supérieure du boîtier) |

### Conception de circuits imprimés

|                   |                   |
|-------------------|-------------------|
| Épaisseur du C.I. | 1,4 mm ... 1,8 mm |
|-------------------|-------------------|

### Indications sur les matériaux

|                                     |             |
|-------------------------------------|-------------|
| Coloris                             | bleu (5015) |
| Classe d'inflammabilité selon UL 94 | V0          |
| IRC selon CEI 60112                 | 600         |
| Qualité de surface                  | non traité  |

|                     |           |
|---------------------|-----------|
| Matériau du boîtier | Polyamide |
|---------------------|-----------|

## Conditions environnementales et de durée de vie

## Essai de résistance aux vibrations

|                           |   |
|---------------------------|---|
| Spécification de contrôle | DIN EN 60068-2-6 (VDE 0468-2-6):2008-10 |
| Fréquence                 | 10 - 150 - 10 Hz                        |
| Vitesse de balayage       | 1 octave/min                            |
| Amplitude                 | 0,15 mm (10 Hz ... 58,1 Hz)             |
| Accélération              | 2g (58,1 Hz ... 150 Hz)                 |
| Durée de contrôle par axe | 2,5 h                                   |
| Sens du contrôle          | Axes X, Y et Z                          |

## Essai au fil incandescent

|                           |   |
|---------------------------|---|
| Spécification de contrôle | DIN EN 60695-2-11 (VDE 0471-2-11):2014-11 |
| Température               | 850 °C                                    |
| Temps d'action            | 30 s                                      |

## Résistance à la chaleur/essai à la bille

|                           |   |
|---------------------------|---|
| Spécification de contrôle | DIN EN 60695-10-2 (VDE 0471-10-2):2016-01 |
| Température               | 125 °C                                    |
| Durée du contrôle         | 1 h                                       |
| Force                     | 20 N                                      |

## Résistance mécanique/tambour à rouleaux

|                           |   |
|---------------------------|---|
| Spécification de contrôle | DIN EN 60068-2-31 (VDE 0468-2-31):2009-04 |
| Hauteur de chute          | 50 cm                                     |
| Fréquence                 | 50  |

## Chocs

|                                  |   |
|----------------------------------|---|
| Spécification de contrôle        | DIN EN 60068-2-27 (VDE 0468-2-27):2010-02 |
| Forme de choc                    | Semi-sinusoidal                           |
| Accélération                     | 15g                                       |
| Durée des chocs                  | 11 ms                                     |
| Nombre de chocs dans chaque sens | 3   |
| Sens du contrôle                 | Axes X, Y et Z (pos. et nég.)             |

## Contrôle des matériaux susceptibles de nuire à l'adhésion de la laque

|                           |                    |
|---------------------------|--------------------|
| Spécification de contrôle | VDMA 24364:2018-05 |
| Résultat                  | Essai réussi       |

## Indice de protection (code IP)

|                                      |                                   |
|--------------------------------------|-----------------------------------|
| Spécification de contrôle            | DIN EN 60529 (VDE 0470-1):2014-09 |
| Résultat degré de protection code IP | IP20                              |

## Conditions ambiantes

|                                       |  |
|---------------------------------------|--|
| Code IP max. à atteindre              | IP20   |
| Température ambiante (fonctionnement) | -40 °C ... 105 °C (en fonction de la puissance dissipée) |

1118656

<https://www.phoenixcontact.com/fr/produits/1118656>

|   |                  |
|---|------------------|
| Température ambiante (stockage/transport)   | -40 °C ... 55 °C |
| Température ambiante (montage)              | -5 °C ... 100 °C |
| Humidité rel. de l'air (stockage/transport) | 80 %             |

## Indications concernant le circuit imprimé

|   |                   |
|---|-------------------|
| Nombre de supports de circuits imprimés | 4                 |
| Type de fixation de circuits imprimés   | Verrouillage      |
| Épaisseur du C.I.                       | 1,4 mm ... 1,8 mm |

## Montage

|                             |                                    |
|-----------------------------|------------------------------------|
| Type de montage             | Montage sur profilé                |
| Emplacement pour le montage | verticalement (profilé horizontal) |

## Indications sur l'emballage

|                           |                        |
|---------------------------|------------------------|
| Type de conditionnement   | emballé dans un carton |
| Type de reconditionnement | Carton                 |

Dessins

Dessin coté

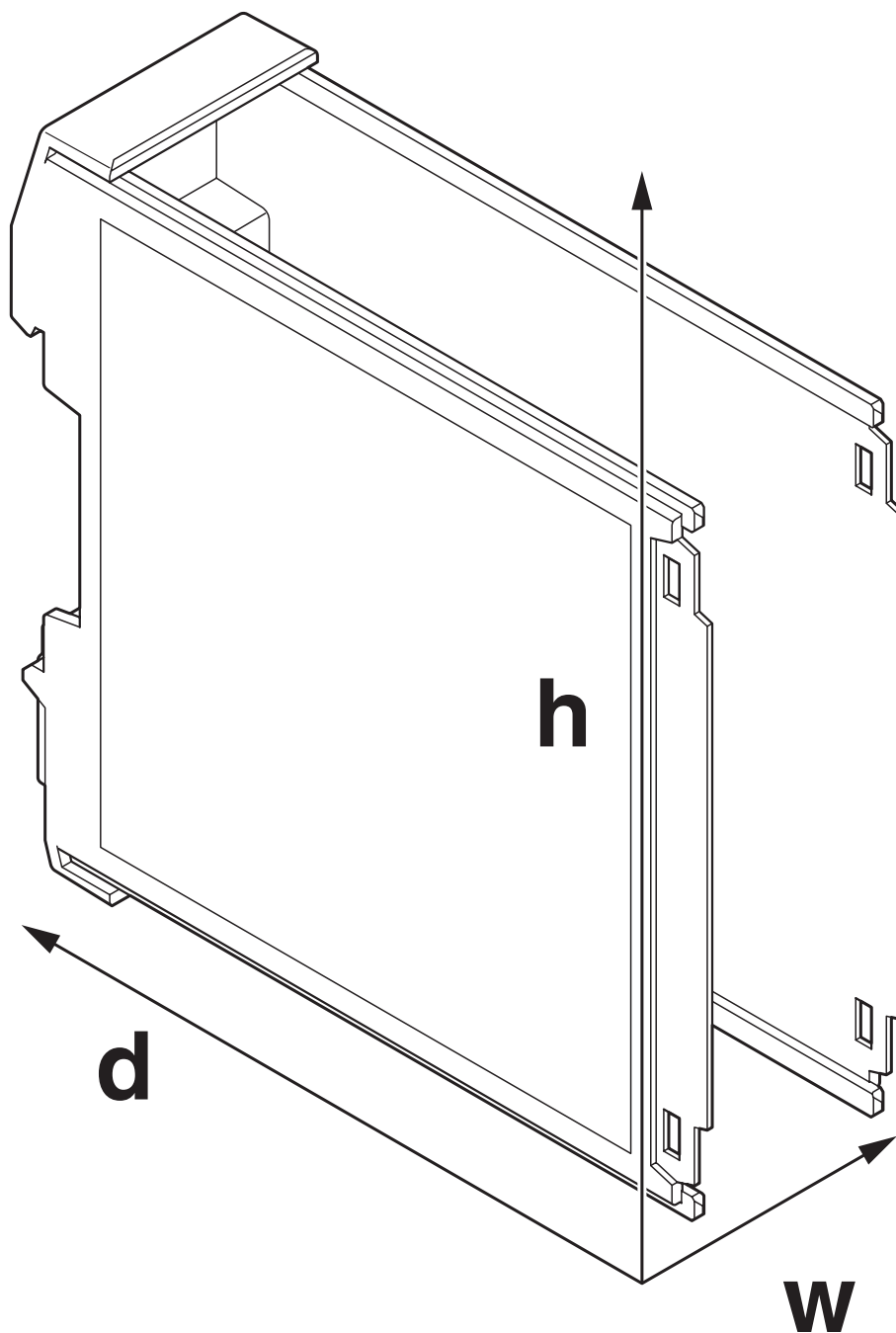


Schéma d'illustration des dimensions du produit. Cette illustration ne représente pas le produit souhaité. Pour d'autres détails, voir les dessins des produits à l'onglet « Téléchargements ».

1118656

<https://www.phoenixcontact.com/fr/produits/1118656>

## Classifications

### ECLASS

|             |          |
|-------------|----------|
| ECLASS-11.0 | 27182702 |
| ECLASS-13.0 | 27190601 |

### ETIM

|          |          |
|----------|----------|
| ETIM 9.0 | EC001031 |
|----------|----------|

### UNSPSC

|             |          |
|-------------|----------|
| UNSPSC 21.0 | 31261500 |
|-------------|----------|

# ICS50-B100X98-O-O-5015 - Embase du boîtier



1118656

<https://www.phoenixcontact.com/fr/produits/1118656>

## Conformité environnementale

|            |  |
|------------|--|
| China RoHS | Période d'utilisation conforme : illimitée = EFUP-e        |
|            | Aucune substance dangereuse dépassant les valeurs seuils ; |

# ICS50-B100X98-O-O-5015 - Embase du boîtier

1118656

<https://www.phoenixcontact.com/fr/produits/1118656>



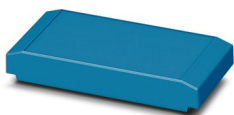
## Accessoires nécessaires

### ICS50-C100X12-5015 - Capot de boîtier

1076919

<https://www.phoenixcontact.com/fr/produits/1076919>

Boîtier électronique sur rail DIN, Partie supérieure, fermée, largeur: 50,1 mm, hauteur: 100 mm, profondeur: 14,35 mm, coloris: bleu (5015)



---

### ICS50-C100X12-D2,4-TRG-7035 - Partie supérieure du boîtier avec écran tactile

1077656

<https://www.phoenixcontact.com/fr/produits/1077656>

Boîtier électronique sur rail DIN, Partie supérieure, écran tactile résistif de 2,4" intégré, résolution: 320 x 240 Pixel(s), interface: 4-wire SPI half duplex, largeur: 50,1 mm, hauteur: 100 mm, profondeur: 14,35 mm, coloris: gris clair (7035)





## ICS50-B100X98-O-O-5015 - Embase du boîtier

1118656

<https://www.phoenixcontact.com/fr/produits/1118656>



## ICS50-C100X12-D2,4-TRG-7035-VPE1 - Partie supérieure du boîtier avec écran tactile

1226370

<https://www.phoenixcontact.com/fr/produits/1226370>

Boîtier électronique sur rail DIN, Partie supérieure, écran tactile résistif de 2,4" intégré, résolution: 320 x 240 Pixel(s), interface: 4-wire SPI half duplex, largeur: 50,1 mm, hauteur: 100 mm, profondeur: 14,35 mm, coloris: gris clair (7035)



---

## ICS50-TL100X12-5015 - Capot de boîtier

1076913

<https://www.phoenixcontact.com/fr/produits/1076913>

Boîtier électronique sur rail DIN, Partie supérieure avec couvercle rabattable transparent, largeur: 50,1 mm, hauteur: 101 mm, profondeur: 14,35 mm, coloris: bleu (5015)



---

## Accessoires

# ICS50-B100X98-O-O-5015 - Embase du boîtier

1118656

<https://www.phoenixcontact.com/fr/produits/1118656>



## ICS-FE-CONTACT - Contact de terre fonctionnel

2203904

<https://www.phoenixcontact.com/fr/produits/2203904>



Terre de fonctionnement, pour boîtiers électroniques de la série ICS

## ICC25-H/4L5,0-5015 - Embase de circuit imprimé

1071451

<https://www.phoenixcontact.com/fr/produits/1071451>



Embase de circuit imprimé, section nominale: 2,5 mm<sup>2</sup>, coloris: bleu, intensité nominale: 16 A, tension de référence (III/2): 320 V, surface des contacts: étain, type de contact: Mâle, nombre de potentiels: 4, nombre de rangées: 1, nombre de pôles: 4, nombre de connexions: 4, gamme d'articles: ICC...H/.L5,0, pas: 5 mm, montage: Soudage à la vague, plan des broches: Brochage linéaire, longueur de broche [P]: 3,5 mm, nombre de picots par potentiel: 1, Orientation du modèle d'enfichage: Standard, verrouillage: Verrouillage par encliquetage, type de fixation: sans, type de conditionnement: Conditionnement en carton, Article avec sortie de broche latérale gauche

# ICS50-B100X98-O-O-5015 - Embase du boîtier

1118656

<https://www.phoenixcontact.com/fr/produits/1118656>

## ICC25-H/4R5,0-5015 - Embase de circuit imprimé

1071449

<https://www.phoenixcontact.com/fr/produits/1071449>



Embase de circuit imprimé, section nominale: 2,5 mm<sup>2</sup>, coloris: bleu, intensité nominale: 16 A, tension de référence (III/2): 320 V, type de contact: Mâle, nombre de potentiels: 4, nombre de rangées: 1, nombre de pôles: 4, nombre de connexions: 4, gamme d'articles: ICC...-H/..R5,0, pas: 5 mm, montage: Soudage à la vague, plan des broches: Brochage linéaire, longueur de broche [P]: 3,5 mm, nombre de picots par potentiel: 1, Orientation du modèle d'enfichage: Standard, verrouillage: Verrouillage par encliquetage, type de fixation: sans, type de conditionnement: Conditionnement en carton, Article avec sortie de broche latérale droite

## ICC25-H/5L3,5-5015 - Embase de circuit imprimé

1522853

<https://www.phoenixcontact.com/fr/produits/1522853>



Embase de circuit imprimé, coloris: bleu, intensité nominale: 8 A, tension de référence (III/2): 150 V, surface des contacts: étain, type de contact: Mâle, nombre de potentiels: 5, nombre de rangées: 1, nombre de pôles: 5, nombre de connexions: 5, gamme d'articles: ICC...-H/..L3,5, pas: 3,5 mm, montage: Soudage à la vague, plan des broches: Brochage linéaire, longueur de broche [P]: 2,8 mm, nombre de picots par potentiel: 1, Orientation du modèle d'enfichage: Standard, verrouillage: Verrouillage par encliquetage, type de fixation: sans, type de conditionnement: Conditionnement en carton, Article avec sortie de broche latérale gauche

# ICS50-B100X98-O-O-5015 - Embase du boîtier

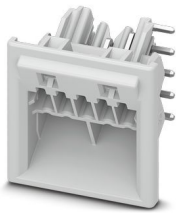
1118656

<https://www.phoenixcontact.com/fr/produits/1118656>

## ICC25-H/5R3,5-7035 - Embase de circuit imprimé

1084017

<https://www.phoenixcontact.com/fr/produits/1084017>

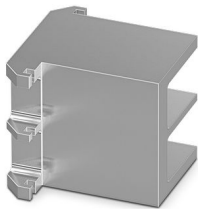


Embase de circuit imprimé, coloris: gris clair, intensité nominale: 8 A, tension de référence (III/2): 150 V, surface des contacts: étain, type de contact: Mâle, nombre de potentiels: 5, nombre de rangées: 1, nombre de pôles: 5, nombre de connexions: 5, gamme d'articles: ICC..-H/..R3,5, pas: 3,5 mm, montage: Soudage à la vague, plan des broches: Brochage linéaire, longueur de broche [P]: 2,8 mm, nombre de picots par potentiel: 1, Orientation du modèle d'enfichage: Standard, verrouillage: Verrouillage par encliquetage, type de fixation: sans, type de conditionnement: Conditionnement en carton, Article avec sortie de broche latérale droite

## ICE25-F22H-A1 - Dissipateur de chaleur

1328704

<https://www.phoenixcontact.com/fr/produits/1328704>



Dissipateur de chaleur pour série de boîtiers: ICS, version: Caches de dissipateurs thermiques, matériau: Aluminium, anodisée, gamme d'articles: ICE25, largeur: 22,4 mm, hauteur: 25 mm, Fraisage individuel possible.

# ICS50-B100X98-O-O-5015 - Embase du boîtier

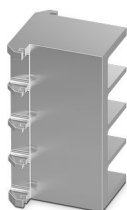
1118656

<https://www.phoenixcontact.com/fr/produits/1118656>

## ICE25-F45H-A1 - Dissipateur de chaleur

1328703

<https://www.phoenixcontact.com/fr/produits/1328703>



Dissipateur de chaleur pour série de boîtiers: ICS, version: Caches de dissipateurs thermiques, matériau: Aluminium, anodisée, gamme d'articles: ICS25, largeur: 44,9 mm, hauteur: 25 mm, Fraisage individuel possible.

---

## ICE25-R100X22-A1 - Dissipateur de chaleur

1328715

<https://www.phoenixcontact.com/fr/produits/1328715>



Dissipateur de chaleur pour série de boîtiers: ICS, matériau: Aluminium, anodisée, gamme d'articles: ICS25, largeur: 22,4 mm, hauteur: 25 mm, Fraisage individuel possible.

# ICS50-B100X98-O-O-5015 - Embase du boîtier

1118656

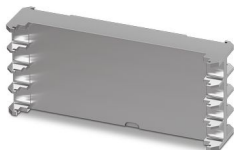
<https://www.phoenixcontact.com/fr/produits/1118656>

## ICE25-R100X45-A1 - Dissipateur de chaleur

1328714

<https://www.phoenixcontact.com/fr/produits/1328714>

Dissipateur de chaleur pour série de boîtiers: ICS, matériau: Aluminium, anodisée, gamme d'articles: ICS25, largeur: 44,9 mm, hauteur: 25 mm, Fraisage individuel possible.



---

## ICE50-R100X22-A1 - Dissipateur de chaleur

1328713

<https://www.phoenixcontact.com/fr/produits/1328713>

Dissipateur de chaleur pour série de boîtiers: ICS, matériau: Aluminium, anodisée, gamme d'articles: ICS50, largeur: 22,4 mm, hauteur: 50,1 mm, Fraisage individuel possible.



## ICS50-B100X98-O-O-5015 - Embase du boîtier

1118656

<https://www.phoenixcontact.com/fr/produits/1118656>



## ICE50-R100X45-A1 - Dissipateur de chaleur

1328712

<https://www.phoenixcontact.com/fr/produits/1328712>



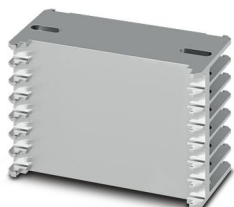
Dissipateur de chaleur pour série de boîtiers: ICS, matériau: Aluminium, anodisée, gamme d'articles: ICS50, largeur: 44,9 mm, hauteur: 50,1 mm, Fraisage individuel possible.

---

## ICE50-R100X67-A1 - Dissipateur de chaleur

1118306

<https://www.phoenixcontact.com/fr/produits/1118306>



Dissipateur de chaleur pour série de boîtiers: ICS, matériau: Aluminium, anodisée, gamme d'articles: ICS50, largeur: 67,4 mm, hauteur: 50,1 mm, Fraisage individuel possible.

# ICS50-B100X98-O-O-5015 - Embase du boîtier

1118656

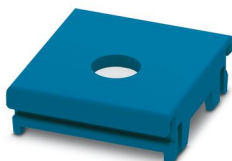
<https://www.phoenixcontact.com/fr/produits/1118656>



## ICS25-F22A-5015 - Boîtier de raccordement

1071642

<https://www.phoenixcontact.com/fr/produits/1071642>



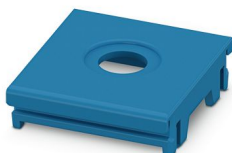
Boîtier électronique sur rail DIN, Caches ICS, avec découpe fonctionnelle antenne, largeur: 25 mm, hauteur: 7,25 mm, profondeur: 22,4 mm, coloris: bleu (5015)

---

## ICS25-F22A6-5015 - Boîtier de raccordement

1287368

<https://www.phoenixcontact.com/fr/produits/1287368>



Boîtier électronique sur rail DIN, Caches ICS, avec découpe fonctionnelle antenne, largeur: 25 mm, hauteur: 7,25 mm, profondeur: 22,4 mm, coloris: bleu (5015)



# ICS50-B100X98-O-O-5015 - Embase du boîtier

1118656

<https://www.phoenixcontact.com/fr/produits/1118656>



## ICS25-F22S-5015 - Boîtier de raccordement

1071794

<https://www.phoenixcontact.com/fr/produits/1071794>

Boîtier électronique sur rail DIN, Caches ICS, fermés, largeur: 25 mm, hauteur: 7,25 mm, profondeur: 22,4 mm, coloris: bleu (5015)



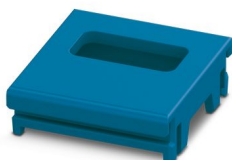
---

## ICS25-F22U-5015 - Boîtier de raccordement

1071629

<https://www.phoenixcontact.com/fr/produits/1071629>

Boîtier électronique sur rail DIN, Caches ICS, avec découpe fonctionnelle USB, largeur: 25 mm, hauteur: 7,25 mm, profondeur: 22,4 mm, coloris: bleu (5015)



# ICS50-B100X98-O-O-5015 - Embase du boîtier

1118656

<https://www.phoenixcontact.com/fr/produits/1118656>

## ICS25-F22V-5015 - Boîtier de raccordement

1104318

<https://www.phoenixcontact.com/fr/produits/1104318>

Boîtier électronique sur rail DIN, Caches ICS, avec fentes d'aération, largeur: 25 mm, hauteur: 7,25 mm, profondeur: 22,4 mm, coloris: bleu (5015)



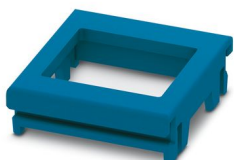
---

## ICS25-F22J-5015 - Boîtier de raccordement

1071641

<https://www.phoenixcontact.com/fr/produits/1071641>

Boîtier électronique sur rail DIN, Caches ICS, avec découpe fonctionnelle pour RJ45, largeur: 25 mm, hauteur: 7,25 mm, profondeur: 22,4 mm, coloris: bleu (5015)



# ICS50-B100X98-O-O-5015 - Embase du boîtier

1118656

<https://www.phoenixcontact.com/fr/produits/1118656>



## ICS25-F45V-5015 - Boîtier de raccordement

1104317

<https://www.phoenixcontact.com/fr/produits/1104317>

Boîtier électronique sur rail DIN, Caches ICS, avec fentes d'aération, largeur: 25 mm, hauteur: 7,25 mm, profondeur: 44,9 mm, coloris: bleu (5015)



---

## ICS25-F45D15-5015 - Boîtier de raccordement

1071634

<https://www.phoenixcontact.com/fr/produits/1071634>

Boîtier électronique sur rail DIN, Caches ICS, avec découpe fonctionnelle D-SUB 15, largeur: 25 mm, hauteur: 7,25 mm, profondeur: 44,9 mm, coloris: bleu (5015)



## ICS50-B100X98-O-O-5015 - Embase du boîtier

1118656

<https://www.phoenixcontact.com/fr/produits/1118656>

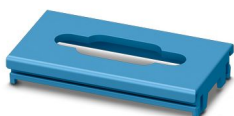


## ICS25-F45D9-5015 - Boîtier de raccordement

1071639

<https://www.phoenixcontact.com/fr/produits/1071639>

Boîtier électronique sur rail DIN, Caches ICS, avec découpe fonctionnelle D-SUB 9, largeur: 25 mm, hauteur: 7,25 mm, profondeur: 44,9 mm, coloris: bleu (5015)



---

## ICS25-F45S-5015 - Boîtier de raccordement

1071767

<https://www.phoenixcontact.com/fr/produits/1071767>

Boîtier électronique sur rail DIN, Caches ICS, fermés, largeur: 25 mm, hauteur: 7,25 mm, profondeur: 44,9 mm, coloris: bleu (5015)



# ICS50-B100X98-O-O-5015 - Embase du boîtier

1118656

<https://www.phoenixcontact.com/fr/produits/1118656>



## ICS25-F67V-5015 - Boîtier de raccordement

1287408

<https://www.phoenixcontact.com/fr/produits/1287408>

Boîtier électronique sur rail DIN, Caches ICS, avec fentes d'aération, largeur: 25 mm, hauteur: 7,25 mm, profondeur: 67,3 mm, coloris: bleu (5015)



---

## ICS25-F67S-5015 - Boîtier de raccordement

1287433

<https://www.phoenixcontact.com/fr/produits/1287433>

Boîtier électronique sur rail DIN, Caches ICS, fermés, largeur: 25 mm, hauteur: 7,25 mm, profondeur: 67,3 mm, coloris: bleu (5015)



# ICS50-B100X98-O-O-5015 - Embase du boîtier

1118656

<https://www.phoenixcontact.com/fr/produits/1118656>



## ICS25-F90V-5015 - Boîtier de raccordement

1287404

<https://www.phoenixcontact.com/fr/produits/1287404>

Boîtier électronique sur rail DIN, Caches ICS, avec fentes d'aération, largeur: 25 mm, hauteur: 7,25 mm, profondeur: 89,8 mm, coloris: bleu (5015)



---

## ICS25-F90S-5015 - Boîtier de raccordement

1287416

<https://www.phoenixcontact.com/fr/produits/1287416>

Boîtier électronique sur rail DIN, Caches ICS, fermés, largeur: 25 mm, hauteur: 7,25 mm, profondeur: 89,8 mm, coloris: bleu (5015)



## ICS50-B100X98-O-O-5015 - Embase du boîtier

1118656

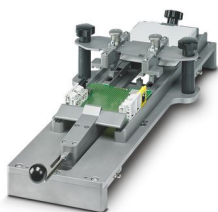
<https://www.phoenixcontact.com/fr/produits/1118656>



## ICS MOUNTING DEVICE - Outil de montage

1118354

<https://www.phoenixcontact.com/fr/produits/1118354>



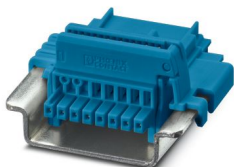
Dispositif pour le montage rapide et de série de circuits imprimés équipés dans des boîtiers ICS 20 et ICS 25

---

## TBUS8-25,0-PPPPPPPP-5015 - Connecteur-bus sur profilé

1071426

<https://www.phoenixcontact.com/fr/produits/1071426>



Connecteurs sur profilé, coloris: bleu, intensité nominale: 6 A (contacts parallèles), tension de référence (III/2): 32 V, nombre de pôles: 8, pas: 2,54 mm, montage: Montage sur profilé, verrouillage: sans, type de fixation: sans, type de conditionnement: emballé dans un carton, Article avec contacts dorés, connecteur de bus pour le raccordement de boîtiers électroniques, 8 contacts parallèles

# ICS50-B100X98-O-O-5015 - Embase du boîtier

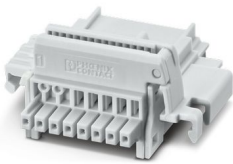
1118656

<https://www.phoenixcontact.com/fr/produits/1118656>

## TBUS8-25,0-PPPPPPPS-7035 - Connecteur-bus sur profilé

2202890

<https://www.phoenixcontact.com/fr/produits/2202890>



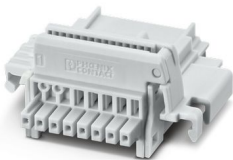
Connecteurs sur profilé, coloris: gris clair, intensité nominale: 6 A, 4 A (contacts parallèles) (Contacts série), tension de référence (III/2): 32 V, nombre de pôles: 8, pas: 2,54 mm, montage: Montage sur profilé, verrouillage: sans, type de fixation: sans, type de conditionnement: emballé dans un carton, Article avec contacts dorés, connecteur de bus pour le raccordement de boîtiers électroniques, 7 contacts parallèles/1 contact série

---

## TBUS8-25,0-PPPPPPSS-7035 - Connecteur-bus sur profilé

2202895

<https://www.phoenixcontact.com/fr/produits/2202895>



Connecteurs sur profilé, coloris: gris clair, intensité nominale: 6 A, 4 A (contacts parallèles) (Contacts série), tension de référence (III/2): 32 V, nombre de pôles: 8, pas: 2,54 mm, montage: Montage sur profilé, verrouillage: sans, type de fixation: sans, type de conditionnement: emballé dans un carton, Article avec contacts dorés, connecteur de bus pour le raccordement de boîtiers électroniques, 6 contacts parallèles/2 contacts série



# ICS50-B100X98-O-O-5015 - Embase du boîtier

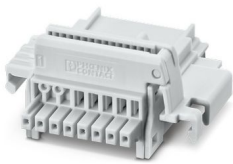
1118656

<https://www.phoenixcontact.com/fr/produits/1118656>

## TBUS8-25,0-PPPPSSSS-7035 - Connecteur-bus sur profilé

1156781

<https://www.phoenixcontact.com/fr/produits/1156781>



Connecteurs sur profilé, coloris: gris clair, intensité nominale: 6 A, 4 A (contacts parallèles) (Contacts série), tension de référence (III/2): 32 V, nombre de pôles: 8, pas: 2,54 mm, montage: Montage sur profilé, verrouillage: sans, type de fixation: sans, type de conditionnement: emballé dans un carton, Article avec contacts dorés, connecteur de bus pour le raccordement de boîtiers électroniques, 4 contacts parallèles/4 contacts série

---

## ICC-CODING - Élément de codage

1084009

<https://www.phoenixcontact.com/fr/produits/1084009>



Languettes de détrompage pour connecteurs ICC de la série de boîtiers ICS

# ICS50-B100X98-O-O-5015 - Embase du boîtier

1118656

<https://www.phoenixcontact.com/fr/produits/1118656>

## HS LC-H-D3/ R1XC1 - Fibre optique

2202313

<https://www.phoenixcontact.com/fr/produits/2202313>

Fibre optique multiple, passif, rigide, utilisable pour les familles de boîtiers ME, ME MAX, ME-IO, ME PLC et EH (traitement du boîtier nécessaire)



---

## HS LC-H-5X2/ R1XC1 - Fibre optique

2202314

<https://www.phoenixcontact.com/fr/produits/2202314>

Fibre optique unique, passif, rigide, utilisable pour les familles de boîtiers ME, ME MAX, ME-IO, ME PLC et EH (traitement du boîtier nécessaire)



# ICS50-B100X98-O-O-5015 - Embase du boîtier

1118656

<https://www.phoenixcontact.com/fr/produits/1118656>

## HS LC-H-D3/ R2XC1-5,08 - Fibre optique

2202315

<https://www.phoenixcontact.com/fr/produits/2202315>

Fibre optique multiple, passif, rigide, utilisable pour les familles de boîtiers ME, ME MAX, ME-IO, ME PLC et EH (traitement du boîtier nécessaire)



---

## HS LC-H-D2/ R2XC1-2,54 - Fibre optique

2202316

<https://www.phoenixcontact.com/fr/produits/2202316>

Fibre optique multiple à protection contre les surexpositions, passif, rigide, utilisable pour les familles de boîtiers ME, ME MAX, ME-IO, ME PLC et EH (traitement du boîtier nécessaire)



# ICS50-B100X98-O-O-5015 - Embase du boîtier

1118656

<https://www.phoenixcontact.com/fr/produits/1118656>

## HS LC-H-D2/ R2XC2-2,54 - Fibre optique

2202317

<https://www.phoenixcontact.com/fr/produits/2202317>



Fibre optique multiple à protection contre les surexpositions, passif, rigide, utilisable pour les familles de boîtiers ME, ME MAX, ME-IO, ME PLC et EH (traitement du boîtier nécessaire)

---

## HS LC-H-D2/ R2XC4-2,54 - Fibre optique

2202531

<https://www.phoenixcontact.com/fr/produits/2202531>



Fibre optique multiple à protection contre les surexpositions, passif, rigide, utilisable pour les familles de boîtiers ME, ME MAX, ME-IO, ME PLC et EH (traitement du boîtier nécessaire)

# ICS50-B100X98-O-O-5015 - Embase du boîtier

1118656

<https://www.phoenixcontact.com/fr/produits/1118656>

## HS LC-H-D2/ R2XC5-2,54 - Fibre optique

2202318

<https://www.phoenixcontact.com/fr/produits/2202318>



Fibre optique multiple à protection contre les surexpositions, passif, rigide, utilisable pour les familles de boîtiers ME, ME MAX, ME-IO, ME PLC et EH (traitement du boîtier nécessaire)

---

## HS LC-H-D2/ R2XC10-2,54 - Fibre optique

2202319

<https://www.phoenixcontact.com/fr/produits/2202319>



Fibre optique multiple à protection contre les surexpositions, passif, rigide, utilisable pour les familles de boîtiers ME, ME MAX, ME-IO, ME PLC et EH (traitement du boîtier nécessaire)

# ICS50-B100X98-O-O-5015 - Embase du boîtier

1118656

<https://www.phoenixcontact.com/fr/produits/1118656>

## HS LC-H-D2/ R3XC1-2,54 - Fibre optique

1393207

<https://www.phoenixcontact.com/fr/produits/1393207>



Fibre optique multiple à protection contre les surexpositions, passif, rigide, utilisable pour les familles de boîtiers ME, ME MAX, ME-IO, ME PLC et EH (traitement du boîtier nécessaire)

---

## HS LC-H-D2/ R3XC10-2,54 - Fibre optique

1104374

<https://www.phoenixcontact.com/fr/produits/1104374>



Fibre optique multiple à protection contre les surexpositions, passif, rigide, utilisable pour les familles de boîtiers ME, ME MAX, ME-IO, ME PLC et EH (traitement du boîtier nécessaire)

# ICS50-B100X98-O-O-5015 - Embase du boîtier

1118656

<https://www.phoenixcontact.com/fr/produits/1118656>

## HS LC-H-D2/ R4XC4-2,54 - Fibre optique

2202532

<https://www.phoenixcontact.com/fr/produits/2202532>



Fibre optique multiple à protection contre les surexpositions, passif, rigide, utilisable pour les familles de boîtiers ME, ME MAX, ME-IO, ME PLC et EH (traitement du boîtier nécessaire)

---

## HS LC-H-D2/ R4XC2-2,54 - Fibre optique

2202320

<https://www.phoenixcontact.com/fr/produits/2202320>



Fibre optique multiple à protection contre les surexpositions, passif, rigide, utilisable pour les familles de boîtiers ME, ME MAX, ME-IO, ME PLC et EH (traitement du boîtier nécessaire)

# ICS50-B100X98-O-O-5015 - Embase du boîtier

1118656

<https://www.phoenixcontact.com/fr/produits/1118656>

## HS LC-H-D2/ R4XC5-2,54 - Fibre optique

2202321

<https://www.phoenixcontact.com/fr/produits/2202321>



Fibre optique multiple à protection contre les surexpositions, passif, rigide, utilisable pour les familles de boîtiers ME, ME MAX, ME-IO, ME PLC et EH (traitement du boîtier nécessaire)

---

## HS LC-H-D2/ R4XC9-2,54 - Fibre optique

2202322

<https://www.phoenixcontact.com/fr/produits/2202322>



Fibre optique multiple à protection contre les surexpositions, passif, rigide, utilisable pour les familles de boîtiers ME, ME MAX, ME-IO, ME PLC et EH (traitement du boîtier nécessaire)



# ICS50-B100X98-O-O-5015 - Embase du boîtier

1118656

<https://www.phoenixcontact.com/fr/produits/1118656>

## HS LC-H-D2/ R4XC10-2,54 - Fibre optique

2202323

<https://www.phoenixcontact.com/fr/produits/2202323>



Fibre optique multiple à protection contre les surexpositions, passif, rigide, utilisable pour les familles de boîtiers ME, ME MAX, ME-IO, ME PLC et EH (traitement du boîtier nécessaire)

---

## HS LC-H-D2C/ R2XC1-2,54 - Fibre optique

1036658

<https://www.phoenixcontact.com/fr/produits/1036658>



Fibre optique multiple à protection contre les surexpositions, passif, rigide, utilisable pour les familles de boîtiers ME, ME MAX, ME-IO, ME PLC et EH (traitement du boîtier nécessaire)

# ICS50-B100X98-O-O-5015 - Embase du boîtier

1118656

<https://www.phoenixcontact.com/fr/produits/1118656>

## HS LC-H-D2C/ R2XC2-2,54 - Fibre optique

1043044

<https://www.phoenixcontact.com/fr/produits/1043044>



Fibre optique multiple à protection contre les surexpositions, passif, rigide, utilisable pour les familles de boîtiers ME, ME MAX, ME-IO, ME PLC et EH (traitement du boîtier nécessaire)

---

## HS LC-H-D2C/ R2XC4-2,54 - Fibre optique

1036724

<https://www.phoenixcontact.com/fr/produits/1036724>



Fibre optique multiple à protection contre les surexpositions, passif, rigide, utilisable pour les familles de boîtiers ME, ME MAX, ME-IO, ME PLC et EH (traitement du boîtier nécessaire)

# ICS50-B100X98-O-O-5015 - Embase du boîtier

1118656

<https://www.phoenixcontact.com/fr/produits/1118656>

## HS LC-H-D2C/ R2XC5-2,54 - Fibre optique

1071310

<https://www.phoenixcontact.com/fr/produits/1071310>



Fibre optique multiple à protection contre les surexpositions, passif, rigide, utilisable pour les familles de boîtiers ME, ME MAX, ME-IO, ME PLC et EH (traitement du boîtier nécessaire)

---

## HS LC-H-D2C/ R2XC10-2,54 - Fibre optique

1071314

<https://www.phoenixcontact.com/fr/produits/1071314>



Fibre optique multiple à protection contre les surexpositions, passif, rigide, utilisable pour les familles de boîtiers ME, ME MAX, ME-IO, ME PLC et EH (traitement du boîtier nécessaire)

# ICS50-B100X98-O-O-5015 - Embase du boîtier

1118656

<https://www.phoenixcontact.com/fr/produits/1118656>

## HS LC-H-D2C/ R4XC2-2,54 - Fibre optique

1071316

<https://www.phoenixcontact.com/fr/produits/1071316>



Fibre optique multiple à protection contre les surexpositions, passif, rigide, utilisable pour les familles de boîtiers ME, ME MAX, ME-IO, ME PLC et EH (traitement du boîtier nécessaire)

---

## HS LC-H-D2C/ R4XC4-2,54 - Fibre optique

1036727

<https://www.phoenixcontact.com/fr/produits/1036727>



Fibre optique multiple à protection contre les surexpositions, passif, rigide, utilisable pour les familles de boîtiers ME, ME MAX, ME-IO, ME PLC et EH (traitement du boîtier nécessaire)

# ICS50-B100X98-O-O-5015 - Embase du boîtier

1118656

<https://www.phoenixcontact.com/fr/produits/1118656>

## HS LC-H-D2C/ R4XC5-2,54 - Fibre optique

1071318

<https://www.phoenixcontact.com/fr/produits/1071318>



Fibre optique multiple à protection contre les surexpositions, passif, rigide, utilisable pour les familles de boîtiers ME, ME MAX, ME-IO, ME PLC et EH (traitement du boîtier nécessaire)

---

## HS LC-H-D2C/ R4XC9-2,54 - Fibre optique

1071321

<https://www.phoenixcontact.com/fr/produits/1071321>



Fibre optique multiple à protection contre les surexpositions, passif, rigide, utilisable pour les familles de boîtiers ME, ME MAX, ME-IO, ME PLC et EH (traitement du boîtier nécessaire)

# ICS50-B100X98-O-O-5015 - Embase du boîtier

1118656

<https://www.phoenixcontact.com/fr/produits/1118656>

## HS LC-H-D2C/ R4XC10-2,54 - Fibre optique

1071329

<https://www.phoenixcontact.com/fr/produits/1071329>



Fibre optique multiple à protection contre les surexpositions, passif, rigide, utilisable pour les familles de boîtiers ME, ME MAX, ME-IO, ME PLC et EH (traitement du boîtier nécessaire)

---

## HS LC-H-D3PL/ R2XC2-5,08 - Fibre optique

1474395

<https://www.phoenixcontact.com/fr/produits/1474395>



Fibre optique multiple à protection contre les surexpositions, passif, rigide, utilisable pour les familles de boîtiers ME, ME MAX, ME-IO, ME PLC et EH (traitement du boîtier nécessaire)

# ICS50-B100X98-O-O-5015 - Embase du boîtier

1118656

<https://www.phoenixcontact.com/fr/produits/1118656>

## HS LC-H-D3PL/ R2XC3-5,08 - Fibre optique

1474396

<https://www.phoenixcontact.com/fr/produits/1474396>



Fibre optique multiple à protection contre les surexpositions, passif, rigide, utilisable pour les familles de boîtiers ME, ME MAX, ME-IO, ME PLC et EH (traitement du boîtier nécessaire)

---

## HS LC-H-D3PL/ R2XC4-5,08 - Fibre optique

1474397

<https://www.phoenixcontact.com/fr/produits/1474397>



Fibre optique multiple à protection contre les surexpositions, passif, rigide, utilisable pour les familles de boîtiers ME, ME MAX, ME-IO, ME PLC et EH (traitement du boîtier nécessaire)

# ICS50-B100X98-O-O-5015 - Embase du boîtier

1118656

<https://www.phoenixcontact.com/fr/produits/1118656>



## HS LC-H-D3PL/ R2XC5-5,08 - Fibre optique

1474399

<https://www.phoenixcontact.com/fr/produits/1474399>

Fibre optique multiple à protection contre les surexpositions, passif, rigide, utilisable pour les familles de boîtiers ME, ME MAX, ME-IO, ME PLC et EH (traitement du boîtier nécessaire)

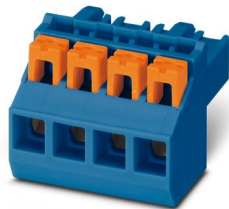


---

## PSPT 2,5/ 4-ST BU - Connecteur pour C.I.

1036975

<https://www.phoenixcontact.com/fr/produits/1036975>



Connecteur mâle pour C.I., section nominale: 2,5 mm<sup>2</sup>, coloris: bleu, intensité nominale: 16 A, tension de référence (III/2): 300 V, type de contact: Connecteur femelle, nombre de rangées: 1, nombre de pôles: 4, gamme d'articles: PSPT 2,5/..-ST, pas: 5 mm, type de raccordement: Raccordement à ressort Push-in, sens d'enfichage conducteur/circuit imprimé: 0 °, clip de verrouillage: - Clip de verrouillage, verrouillage: sans, type de fixation: sans, Couleur du dispositif d'ouverture du ressort : orange



# ICS50-B100X98-O-O-5015 - Embase du boîtier



1118656

<https://www.phoenixcontact.com/fr/produits/1118656>

## MSTBT 2,5 HC/ 4-STP BU - Connecteur pour C.I.

1009166

<https://www.phoenixcontact.com/fr/produits/1009166>

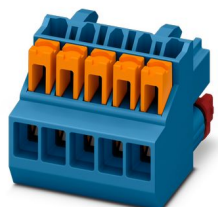


Connecteur mâle pour C.I., section nominale: 2,5 mm<sup>2</sup>, coloris: bleu, intensité nominale: 16 A, tension de référence (III/2): 320 V, surface des contacts: étain, type de contact: Connecteur femelle, nombre de rangées: 1, nombre de pôles: 4, gamme d'articles: MSTBT 2,5 HC/...-STP, pas: 5 mm, type de raccordement: Raccordement vissé avec bague, sens d'enfichage conducteur/circuit imprimé: 0 °, clip de verrouillage: - Clip de verrouillage, système débrochable: COMBICON MSTB 2,5 HC, verrouillage: sans, type de fixation: sans

## ICC25-PPC1,5/5-3,5-AA-5015 - Connecteur pour C.I.

1522851

<https://www.phoenixcontact.com/fr/produits/1522851>



Connecteur mâle pour C.I., section nominale: 1,5 mm<sup>2</sup>, coloris: bleu, intensité nominale: 8 A, tension de référence (III/2): 150 V, surface des contacts: étain, type de contact: Connecteur femelle, nombre de potentiels: 5, nombre de rangées: 1, nombre de pôles: 5, nombre de connexions: 5, gamme d'articles: ICC...-PPC1,5/...-3,5, pas: 3,5 mm, type de raccordement: Raccordement à ressort Push-in, sens d'enfichage conducteur/circuit imprimé: 0 °, clip de verrouillage: - Clip de verrouillage, verrouillage: sans, type de fixation: sans, type de conditionnement: emballé dans un carton, Couleur du dispositif d'ouverture du ressort : orange

Phoenix Contact 2024 © - Tous droits réservés  
<https://www.phoenixcontact.com>

PHOENIX CONTACT SAS  
52 Boulevard de Beaubourg Emerainville  
77436 Marne La Vallée Cedex 2 France  
+33 (0) 1 60 17 98 98  
[documentation@phoenixcontact.fr](mailto:documentation@phoenixcontact.fr)