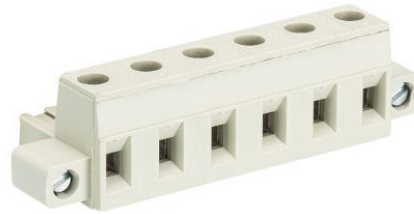


Fiche produit

Article n° 25.324.5053.0

Connecteur PCB 8413 B / 10 F



Article n°	25.324.5053.0
EAN	4015573335707
Unité de commande	50 Piece(s)

certificats/approbations



Données techniques

général

Espacement modulaire	7,62 mm
Type de connexion	Connexion à vis
processus de soudure	Aucun
Répartiteur compact	boîte
Nombre de pôles	10
Marquage	Oui
Fixation	Bride
Sens de branchement du connecteur	180°

Données techniques

Section transversale nominale	2,5 mm ²
Courant nominal	12 A
Catégorie de surtension I	1000 V
Catégorie de surtension II	690 V
Catégorie de surtension III	400 V
Tension nominale d'impulsion	4 kV
longueur de fil	6 mm

données de connection

Section minimum fil rigide	0,14 mm ²
Section maximum fil rigide	2,5 mm ²
Section minimum multi-brins	0,14 mm ²
Section maximum multi-brins	2,5 mm ²
longueur de fil	6 mm

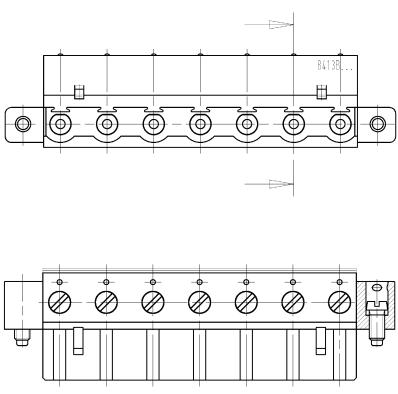
Données techniques UL/CSA

Section traversante norme UL	22-12 AWG
Tension UL	300 V
Câblage actuel	15 A
Câblage d'usine actuelle	15 A
Section traversante norme CSA	22-12 AWG
Tension CSA	300 V
CSA actuel	15 A

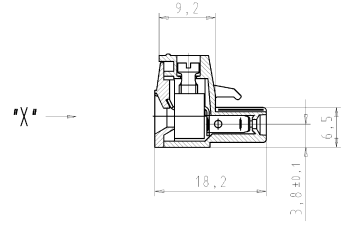
Autre

Type de matériau d'isolation	Thermo-plastique
Couleur	gris
hauteur	15 mm
Longueur	74,08 mm
profondeur	18,2 mm
matière Vis de fixation	CuSn
matière de base de contact	CuSn
matière surface de contact	Sn

Dessin technique



gezeichnete Ausführung
7-polig
drawn version
7 poles



Ansicht "X"
VIEW "X"

Weitere Daten siehe Katalog
 further data see catalog

Teile-Nr. part no.	Pol-Z pole	L _{0,5}	l ₁	Typ type	Farbe/color	Bedruckung/print	F
25.324.4253.F	2	13,0	7,5	8413 B/ 2 F			
25.324.4353.F	3	20,5	15,0	8413 B/ 3 F			
25.324.4453.F	4	28,0	22,5	8413 B/ 4 F			
25.324.4553.F	5	35,5	30,0	8413 B/ 5 F			
25.324.4653.F	6	43,0	37,5	8413 B/ 6 F			
25.324.4753.F	7	50,5	45,0	8413 B/ 7 F			
25.324.4853.F	8	58,0	52,5	8413 B/ 8 F	grau/grey	schwarz/black	0
25.324.4953.F	9	65,5	60,0	8413 B/ 9 F			
25.324.5053.F	10	73,0	67,5	8413 B/10 F	schwarz/black	weiß/white	1
25.324.5153.F	11	80,5	75,0	8413 B/11 F			
25.324.5253.F	12	88,0	82,5	8413 B/12 F	grün/green	schwarz/black	7

Fertigung Size 19/14250/Parasite system Size 19/14250/① This ISO-standard describes the envelope principle. According to the envelope principle the deviations of form and position are limited by the size tolerances.	Zeichnung, keine Änderungen/Änderungen Drawing, no normal modifications allowed	2:1 Maßstab/Scale	Zeichnung Nr./Drawing No. T 25.324.4253.0 01K	Index Zeichnung/ Drawing Änderung/Revision	Ersatz für/Replacement for: pluggable PCB terminal LP_STECKKLEMME mit Steck- und Schraubanschluss Raster 7,62 with plug in and screw connection pitch 7,62
--	--	----------------------	---	--	--