

## Détecteurs de mouvement extérieur - RC-plus next N

### RC-plus next N 230



blanc mat, similaire

noir mat, similaire

brun mat, similaire

argent mat, similaire

RAL9010 N°-Article 93331 RAL9005 N°-Article 93333 RAL8014 N°-Article 93334 RAL9006 N°-Article 93346

### Informations Produits

- Détecteur de mouvement avec zone de détection de 230° et zone anti-reptation
- Portée réglable mécaniquement
- Différente durée de temporisation selon la direction du mouvement
- Détection non interrompue de circuits parallèles de plusieurs détecteurs
- Possibilité de commutation manuelle par bouton-poussoir
- Tête sphérique orientable
- Mise en service immédiate avec pré-réglages d'usine
- D'autres fonctions sont programmables par une télécommande en option
- Commutation au passage à zéro (Zero crossing switching)
- Socle compatible avec RC-plus (next) et Vario
- Une mauvaise commutation due à des animaux peut être évitée en réduisant la sensibilité
- Simplicité de montage par socle embrochable
- Montage mural, en plafond ou sur angle
- Pré-réglages d'usine 3 min / 20 Lux
- **Domaines d'application :**  
espaces extérieurs (entrées / routes d'accès), places de parking, parkings souterrains, entrepôt à hauts rayonnages

### Données techniques

**Tension:** 110 - 240 V AC 50 / 60 Hz (autres alimentations, 11-48V AC/DC, nous consulter)

**Dimensions:** 121 x 71 x 85 mm

<b>Puissance interne:</b>	env. 0,5 W
<b>Angle de détection:</b>	horizontal 230° (Montage mural)
<b>Portée:</b>	max. 20 m pour un mouvement transversal max. 6 m pour un mouvement frontal max. 4 m détection anti-reptation
<b>Surface contrôlée pour une approche tangentielle:</b>	800 m <sup>2</sup> / 2,5 m Hauteur de montage
<b>Hauteur de montage min./max./recommandé:</b>	2 m / 5 m / 2,5 m
<b>Niveau de protection:</b>	IP54 / Classe II
<b>Résistance aux chocs:</b>	IK03
<b>Température ambiante:</b>	-25 °C à +50 °C
<b>Boîtier:</b>	Polycarbonate, UV-résistant

#### **Canal 1 (commande de l'éclairage)**

<b>Puissance:</b>	3000 W, cos $\varphi$ = 1 1500 VA, cos $\varphi$ = 0,5 300 W LED courant de pointe max. I <sub>p</sub> (20 ms) = 165 A courant de pointe max. I <sub>p</sub> (200 $\mu$ s) = 800 A
<b>Type de contact:</b>	1x $\mu$ -Contact, Contact type NO avec précontact en tungstène
<b>Durée de temporisation:</b>	15 sec - 16 min, Impulsion
<b>Seuil d'enchâssement:</b>	2 - 500 Lux

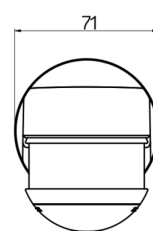
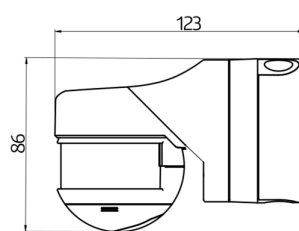
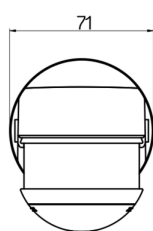
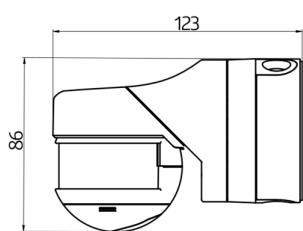
## Désignation

Désignation	Couleur	N°-Article	EAN-Code
RC-plus next N 230	blanc mat, similaire RAL9010	93331	4007529933310
RC-plus next N 230	noir mat, similaire RAL9005	93333	4007529933334
RC-plus next N 230	brun mat, similaire RAL8014	93334	4007529933341
RC-plus next N 230	argent mat, similaire RAL9006	93346	4007529933464

## Accessoire

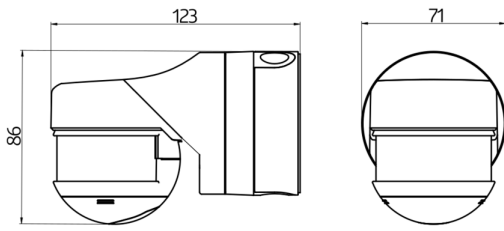
Désignation	Couleur	N°-Article	EAN-Code
Adaptateur BLE-IR	noir	93067	4007529930678
IR-RC	-	92000	4007529920006
IR-RC-LD	-	92649	4007529926497
IR-RC-Mini	-	92090	4007529920907

Désignation	Couleur	N°-Article	EAN-Code
Panier de protection BSK (Ø 164 x 143 mm)	blanc	92467	4007529924677
Kit Anti-arc	blanc	10880	4007529108800
Mini-Kit Anti-arc	noir	10882	4007529108824
Socle d'angle RC-plus next	noir mat, similaire RAL9005	97024	4007529970247
Socle d'angle RC-plus next	brun mat, similaire RAL8014	97014	4007529970148
Socle d'angle RC-plus next	blanc mat, similaire RAL9010	97004	4007529970049
Socle d'angle RC-plus next	argent mat, similaire RAL9006	97043	4007529970438
Socle d`angle rentrant RC-plus next	blanc	97005	4007529970056

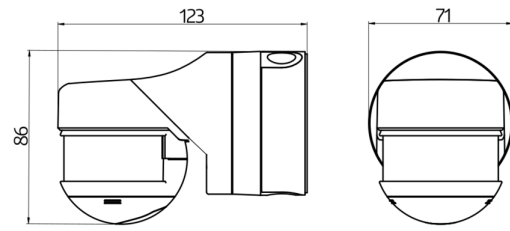


Dimensions 93331

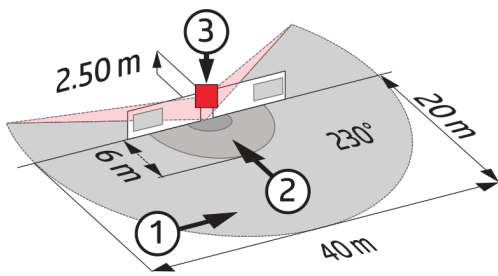
Dimensions 93333



Dimensions 93334

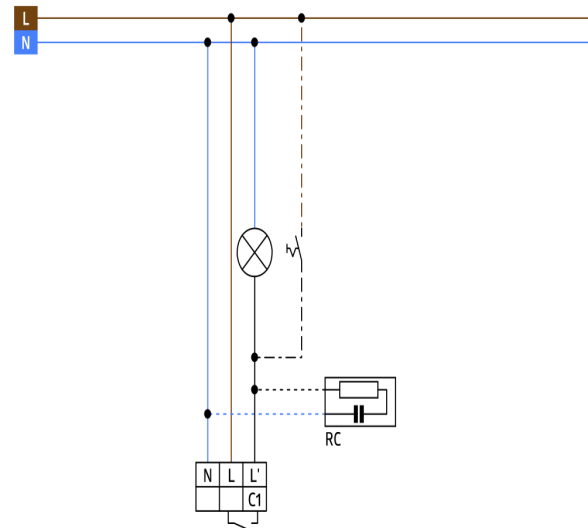


Dimensions 93346



### Zone de détection

- 1: Transversale
- 2: Approche du détecteur de face
- 3: Protection anti-reptation



### Schéma de raccordement