

PE

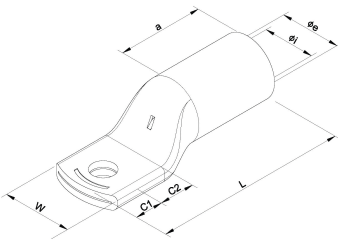
Domaine d'application : Industrie

Cosses tubulaires cuivre à plage étroite

Description :

Cette série de cosses présente la particularité d'avoir une plage étroite permettant un raccordement rapide et direct sur les nouveaux appareillages électriques à pas réduit.

- Matière : cuivre étamé.
- Fût avec entrée chanfreinée.
- Outillage de sertissage identique à celui pour cosses tubulaires cuivre standard type "C" ou "CT".



Section câble (mm ²)	Code article	Réf.	Conditionnement	Bornage (Ø mm)	W	Ø i	Ø e	C1	C2	a	L	Matrices
150	7404042	150-8PE	10	8	24,5	16,2	21	10	15	30	67	...HCU150

