

Fiche produit

Caractéristiques

TM171ALON

M171 PERF. PLUG-IN LONWOR KS



Principales

Gamme de produit	Modicon M171/M172
Type de produit ou équipement	Module de communication
Protocole de communication	LonWorks

Complémentaires

Type de connexion intégrée	LON sertissage de fil - paire torsadée
Vitesse de transmission	78 kbits/s
Réglage	Pas 3,81 mm
Raccordement électrique	Bornier débrochable à vis
Interface physique	Insertion 90° - 2,5 mm ² câble
Alimentation	Via pinthe M171P/M172P
Signalisation locale	Pour entretien 1 LED (rouge) Pour statut 1 LED (vert)
Accessoires associés	Performance du contrôleur logique M171 Performance du contrôleur logique M172
Poids du produit	0,077 kg

Environnement

Certifications du produit	EAC[RETURN]CSA[RETURN]CE[RETURN]cURus
Marquage	CE
Degré de protection (IP)	IP20
Température ambiante de fonctionnement	-10...55 °C
Température ambiante de stockage	-20...85 °C
Humidité relative	10...90 % sans condensation

Emballage

Type d'emballage 1	PCE
Nb produits dans l'emballage 1	1
Hauteur de l'emballage 1	9,0 cm
Largeur de l'emballage 1	12,5 cm
Longueur de l'emballage 1	13,3 cm
Poids de l'emballage 1	160,0 g
Type d'emballage 2	S01
Nb produits dans l'emballage 2	4
Hauteur de l'emballage 2	15,0 cm
Largeur de l'emballage 2	15,0 cm
Longueur de l'emballage 2	40,0 cm
Poids de l'emballage 2	836,0 g

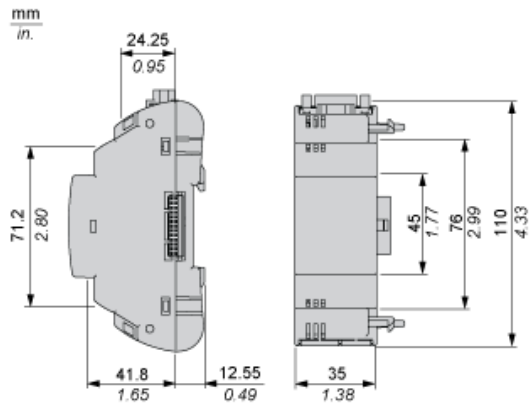
Durabilité de l'offre

Régulation REACH	Déclaration REACH
Directive RoHS UE	Conformité pro-active (Produit en dehors du scope légal RoHS UE) Déclaration RoHS UE
Sans mercure	Oui
Régulation RoHS Chine	Déclaration RoHS Pour La Chine
Information sur les exemptions RoHS	Oui
DEEE	Sur le marché de l'Union Européenne, le produit doit être mis au rebut selon un protocole spécifique de collecte des déchets et ne jamais être jeté dans une poubelle d'ordures ménagères.
Possibilités d'amélioration	Produit améliorable avec des modules digitaux et de nouveaux composants

Garantie contractuelle

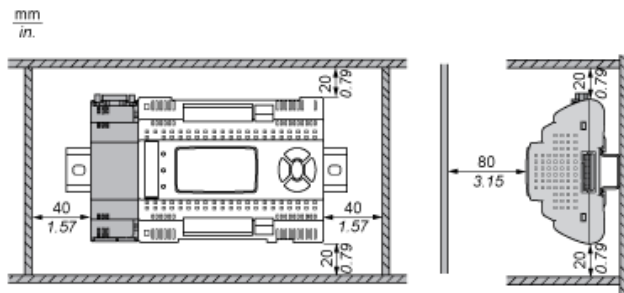
Garantie	18 mois
----------	---------

Dimensions

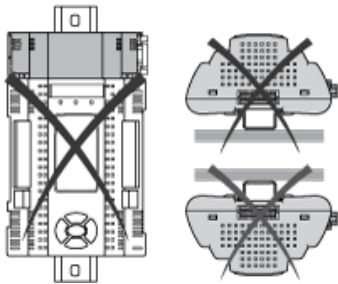


Montage et dégagement

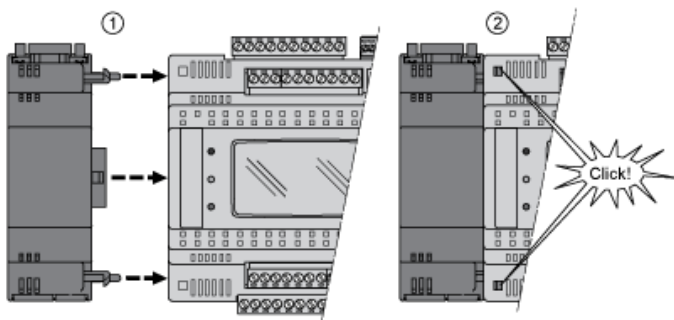
Dégagement



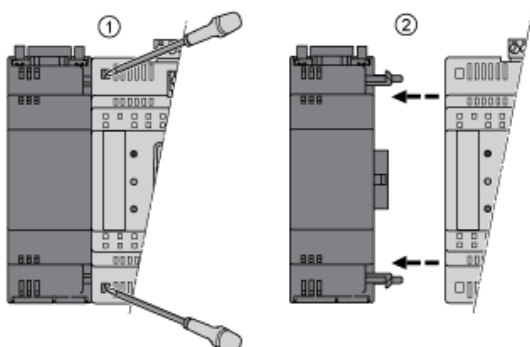
Positionnement incorrect



Montage sur contrôleur



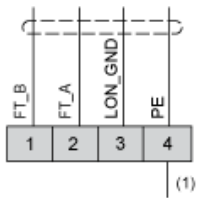
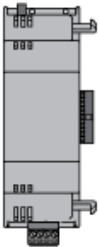
Démontage



Raccordements et schéma

Module de communication LonWorks

TM171ALON



(1) PE à connecter extérieurement à la terre de protection