

# MBK 3/E-Z - Bloc de jonction miniature

1413036

<https://www.phoenixcontact.com/fr/produits/1413036>

Veillez tenir compte du fait que les données affichées dans ce document PDF proviennent de notre catalogue en ligne. Vous trouverez les données complètes dans la documentation utilisateur. Nos conditions générales d'utilisation des téléchargements sont applicables.



Bloc de jonction miniature, tension nominale: 500 V, intensité nominale: 24 A, nombre de connexions: 2, type de raccordement: Raccordement vissé, 1er étage, Section de référence: 2,5 mm<sup>2</sup>, section : 0,2 mm<sup>2</sup> - 4 mm<sup>2</sup>, type de montage: NS 15, coloris: gris

## Avantages

- Des séparateurs et des alvéoles de test complètent la gamme d'accessoires.
- Clarté assurée par le repérage de toutes les bornes
- Encombrement réduit grâce à une forme compacte et à une possibilité de montage sur un profilé de 15 mm
- Répartition facile du potentiel grâce à des ponts enfichables standardisés

## Données commerciales

Référence	1413036
Conditionnement	50 Unité(s)
Commande minimum	50 Unité(s)
Clé de vente	BE1261
Product key	BE1261
Page catalogue	Page 517 (CL1-2011)
GTIN	4017918021115
Poids par pièce (emballage compris)	4,806 g
Poids par pièce (hors emballage)	4,407 g
Numéro du tarif douanier	85369010
Pays d'origine	CN

## Caractéristiques techniques

### Propriétés du produit

Type de produit	Bloc de jonction miniature
Nombre de connexions	2
Nombre de rangées	1
Potentiels	1

### Propriétés d'isolation

Catégorie de surtension	III
Degré de pollution	3

### Propriétés électriques

Tension de tenue aux chocs assignée	6 kV
Puissance dissipée maximale en condition nominale	0,77 W

### Caractéristiques de raccordement

Nombre de raccordements par étage	2
Section nominale	2,5 mm <sup>2</sup>

#### 1er étage

Filetage vis	M3
Couple de serrage	0,6 ... 0,8 Nm
Longueur à dénuder	8 mm
Gabarit	A3
Connexion selon la norme	CEI 60947-7-1
Section de conducteur rigide	0,2 mm <sup>2</sup> ... 4 mm <sup>2</sup>
Section du conducteur AWG	24 ... 12 (conversion selon CEI)
Section de conducteur souple	0,2 mm <sup>2</sup> ... 2,5 mm <sup>2</sup>
Section de conducteur souple [AWG]	24 ... 14 (conversion selon CEI)
Section de conducteur flexible (embout sans douille en plastique)	0,25 mm <sup>2</sup> ... 2,5 mm <sup>2</sup>
Section de conducteur flexible (embout avec douille en plastique)	0,25 mm <sup>2</sup> ... 1,5 mm <sup>2</sup>
Section avec pont d'insertion rigide	2,5 mm <sup>2</sup>
Section avec pont d'insertion souple	2,5 mm <sup>2</sup>
2 conducteurs rigides de même section	0,2 mm <sup>2</sup> ... 1 mm <sup>2</sup>
2 conducteurs souples de même section	0,2 mm <sup>2</sup> ... 1,5 mm <sup>2</sup>
2 conducteurs de même section, flexibles avec embout sans douille en plastique	0,25 mm <sup>2</sup> ... 1,5 mm <sup>2</sup>
2 conducteurs souples de même section avec embout TWIN et douille en plastique	0,5 mm <sup>2</sup> ... 1 mm <sup>2</sup>
Int. nom.	24 A
Courant de charge maximal	32 A (pour une section de conducteur de 4 mm <sup>2</sup> )
Tension nominale	500 V
Section nominale	2,5 mm <sup>2</sup>

## Données Ex

### Données assignées (ATEX/IECEX)

Repérage	⊕ II 2 G Ex eb IIC Gb
Température de service	-60 °C ... 105 °C
Accessoires homologués Ex	1415021 D-MBK/E
	1205053 SZS 0,6X3,5
	1421633 E/MK
Liste ponts	Barrette de jonction / FBRI 2-5 N / 3000227
	Barrette de jonction / FBRI 3-5 N / 3000201
	Barrette de jonction / FBRI 5-5 N / 3000188
	Barrette de jonction / FBRI 6-5 N / 3000256
	Barrette de jonction / FBRI 10-5 N / 2770642
	Barrette de jonction / FBRI 20-5 N / 3000515
Données de pontage	22 A / 2,5 mm <sup>2</sup>
Augmentation de température Ex	40 K (23,1 A / 2,5 mm <sup>2</sup> )
Tension de référence	275 V
lorsque le pontage est réalisé avec un pont	250 V
- pour pontage discontinu	176 V
Tension d'isolement assignée	250 V
Sortie	(permanent)

### Étage Ex Généralités

Courant de référence	21 A
Courant de charge maximal	27,5 A
Résistance de contact	0,5 mΩ

### Caractéristiques raccordement Ex Généralités

Plage couple	0,6 Nm ... 0,8 Nm
Section nominale	2,5 mm <sup>2</sup>
Section assignée AWG	14
Capacité de raccordement rigide	0,2 mm <sup>2</sup> ... 4 mm <sup>2</sup>
Capacité de raccordement AWG	24 ... 12
Capacité de raccordement flexible	0,2 mm <sup>2</sup> ... 2,5 mm <sup>2</sup>
Capacité de raccordement AWG	24 ... 14
2 conducteurs rigides de même section	0,2 mm <sup>2</sup> ... 1,5 mm <sup>2</sup>
2 conducteurs de même section AWG, rigides	24 ... 16
2 conducteurs souples de même section	0,2 mm <sup>2</sup> ... 1,5 mm <sup>2</sup>
2 conducteurs de même section AWG, souples	24 ... 16

## Dimensions

Largeur	5,2 mm
Largeur de couvercle	1 mm

## Indications sur les matériaux

# MBK 3/E-Z - Bloc de jonction miniature



1413036

<https://www.phoenixcontact.com/fr/produits/1413036>

Coloris	gris
Classe d'inflammabilité selon UL 94	V2
Groupe d'isolant	I
Matériau isolant	PA
Indice de température matériau isolant (DIN EN 60216-1 (VDE 0304-21))	125 °C
Indice relatif température matériau isolant (Elec. ; UL 746 B)	125 °C

## Contrôles électriques

### Essai de tension de choc

Résultat	Essai réussi
----------	--------------

### Essai d'échauffement

Exigence contrôle de l'échauffement	Augmentation de température $\leq 45$ K
Résultat	Essai réussi
Résistance aux courants de courte durée 2,5 mm <sup>2</sup>	0,3 kA
Résistance aux courants de courte durée 4 mm <sup>2</sup>	0,48 kA
Résultat	Essai réussi

### Rigidité diélectrique à fréquence industrielle

Tension témoin valeur de consigne	1,89 kV
Résultat	Essai réussi

## Propriétés mécaniques

### Caractéristiques mécaniques

Paroi latérale ouverte	oui
------------------------	-----

## Contrôles mécaniques

### Résistance mécanique

Résultat	Essai réussi
----------	--------------

### Fixation sur le support

Profilé/support de fixation	NS 15
Force d'essai, valeur de consigne	1 N
Résultat	Essai réussi

### Recherche de dommages et de desserrage des conducteurs

Vitesse de rotation	10 tr./min
Tours	135
Section de conducteur/poids	0,2 mm <sup>2</sup> /0,2 kg
	2,5 mm <sup>2</sup> /0,7 kg
	4 mm <sup>2</sup> /0,9 kg
Résultat	Essai réussi

## Conditions environnementales et de durée de vie

# MBK 3/E-Z - Bloc de jonction miniature



1413036

<https://www.phoenixcontact.com/fr/produits/1413036>

## Essai au brûleur à aiguille

Temps d'action	30 s
Résultat	Essai réussi

## Conditions ambiantes

Température ambiante (stockage/transport)	-25 °C ... 60 °C (pour une période limitée, pas plus de 24 h, de -60 °C °C à +70 °C)
Température ambiante (montage)	-5 °C ... 70 °C
Température ambiante (confirmation)	-5 °C ... 70 °C
Humidité de l'air admissible (stockage/transport)	30 % ... 70 %

## Normes et spécifications

Connexion selon la norme	CEI 60947-7-1
--------------------------	---------------

## Montage

Type de montage	NS 15
-----------------	-------

## Dessins

### Schéma de connexion




# MBK 3/E-Z - Bloc de jonction miniature




1413036


<https://www.phoenixcontact.com/fr/produits/1413036>


## Homologations


 To download certificates, visit the product detail page: <https://www.phoenixcontact.com/fr/produits/1413036>

 <b>cULus Recognized</b> Identifiant de l'homologation: E60425				
	Tension nominale $U_N$	Intensité nominale $I_N$	Section AWG	Section $\text{mm}^2$
Groupe utilisateur B	300 V	20 A	28 - 12	-
Groupe utilisateur C	300 V	20 A	28 - 12	-
Groupe utilisateur F	500 V	20 A	28 - 12	-
Groupe utilisateur D	600 V	5 A	28 - 12	-

 <b>ATEX</b> Identifiant de l'homologation: KEMA 01ATEX2134U	
--	--

 <b>EAC Ex</b> Identifiant de l'homologation: RU C-DE.HA91.B.00066	
--	--

 <b>IECEx</b> Identifiant de l'homologation: IECEx KEM 07.0008U	
---	--

 <b>CCC</b> Identifiant de l'homologation: 2020322313000629	
---	--

# MBK 3/E-Z - Bloc de jonction miniature



1413036

<https://www.phoenixcontact.com/fr/produits/1413036>

## Classifications

### ECLASS

ECLASS-11.0	27141120
ECLASS-13.0	27250101

### ETIM

ETIM 8.0	EC000897
----------	----------

### UNSPSC

UNSPSC 21.0	39121400
-------------	----------



# MBK 3/E-Z - Bloc de jonction miniature

1413036

<https://www.phoenixcontact.com/fr/produits/1413036>



## Conformité environnementale

China RoHS

Période d'utilisation conforme : illimitée = EFUP-e

Aucune substance dangereuse dépassant les valeurs seuils ;

# MBK 3/E-Z - Bloc de jonction miniature

1413036

<https://www.phoenixcontact.com/fr/produits/1413036>



## Accessoires

**i** Remarque : l'utilisation des accessoires mentionnés ci-après peut limiter ce produit.

### FBRI 10-5 N - Pont de jonction

2770642

<https://www.phoenixcontact.com/fr/produits/2770642>



Pont de jonction, pas: 5,2 mm, nombre de pôles: 10, coloris: argenté

**i** Intensité admissible maximale: 24 A

### EBL 10- 5 - Pont d'insertion

2303132

<https://www.phoenixcontact.com/fr/produits/2303132>



Pont d'insertion, pas: 5,2 mm, nombre de pôles: 10, coloris: gris

**i** Intensité admissible maximale: 24 A

# MBK 3/E-Z - Bloc de jonction miniature

1413036

<https://www.phoenixcontact.com/fr/produits/1413036>




## SBRN 2-7 - Barre de pontage

1413230

<https://www.phoenixcontact.com/fr/produits/1413230>



Barre de pontage, pas: 7 mm, nombre de pôles: 2, coloris: argenté

 Intensité admissible maximale: 24 A

---

## FBRI 2-5 N - Pont de jonction

3000227

<https://www.phoenixcontact.com/fr/produits/3000227>



Pont de jonction, pas: 5 mm, nombre de pôles: 2, coloris: argenté

 Intensité admissible maximale: 24 A

---

# MBK 3/E-Z - Bloc de jonction miniature

1413036

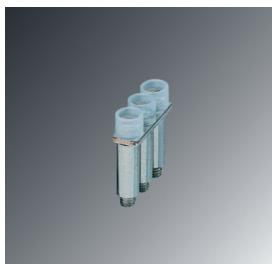
<https://www.phoenixcontact.com/fr/produits/1413036>



## FBRI 3-5 N - Pont de jonction

3000201

<https://www.phoenixcontact.com/fr/produits/3000201>



Pont de jonction, pas: 5 mm, nombre de pôles: 3, coloris: argenté

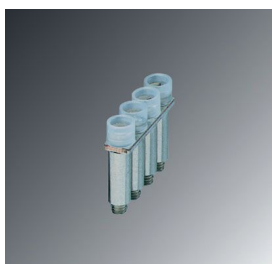
 Intensité admissible maximale: 24 A

---

## FBRI 4-5 N - Pont de jonction

3000191

<https://www.phoenixcontact.com/fr/produits/3000191>



Pont de jonction, pas: 5 mm, nombre de pôles: 4, coloris: argenté

 Intensité admissible maximale: 24 A

# MBK 3/E-Z - Bloc de jonction miniature

1413036

<https://www.phoenixcontact.com/fr/produits/1413036>



## FBRI 5-5 N - Pont de jonction

3000188

<https://www.phoenixcontact.com/fr/produits/3000188>



Pont de jonction, nombre de pôles: 5, coloris: argenté

 Intensité admissible maximale: 24 A

---


## FBRI 6-5 N - Pont de jonction

3000256

<https://www.phoenixcontact.com/fr/produits/3000256>



Pont de jonction, nombre de pôles: 6, coloris: argenté

 Intensité admissible maximale: 24 A

# MBK 3/E-Z - Bloc de jonction miniature

1413036

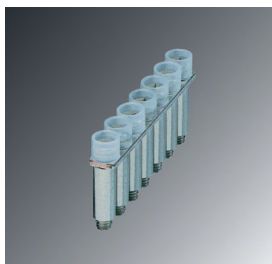
<https://www.phoenixcontact.com/fr/produits/1413036>



## FBRI 7-5 N - Pont de jonction

3000269

<https://www.phoenixcontact.com/fr/produits/3000269>



Pont de jonction, nombre de pôles: 7, coloris: argenté

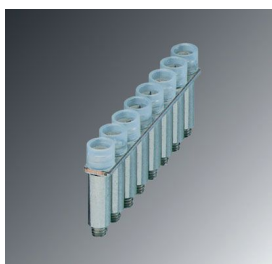
 Intensité admissible maximale: 24 A

---

## FBRI 8-5 N - Pont de jonction

3000272

<https://www.phoenixcontact.com/fr/produits/3000272>



Pont de jonction, nombre de pôles: 8, coloris: argenté

 Intensité admissible maximale: 24 A

# MBK 3/E-Z - Bloc de jonction miniature

1413036

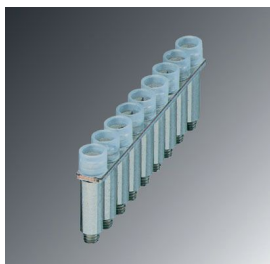
<https://www.phoenixcontact.com/fr/produits/1413036>



## FBRI 9-5 N - Pont de jonction

3000285

<https://www.phoenixcontact.com/fr/produits/3000285>



Pont de jonction, nombre de pôles: 9, coloris: argenté

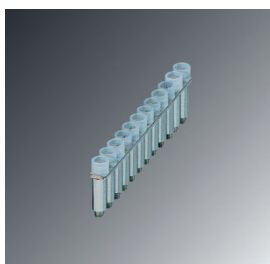
 Intensité admissible maximale: 24 A

---

## FBRI 12-5 N - Pont de jonction

3000434

<https://www.phoenixcontact.com/fr/produits/3000434>



Pont de jonction, nombre de pôles: 12, coloris: argenté

 Intensité admissible maximale: 24 A

# MBK 3/E-Z - Bloc de jonction miniature

1413036

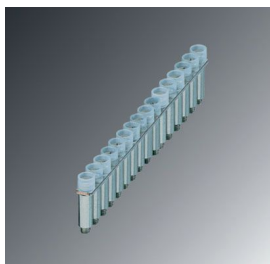
<https://www.phoenixcontact.com/fr/produits/1413036>



## FBRI 16-5 N - Pont de jonction

3000476

<https://www.phoenixcontact.com/fr/produits/3000476>



Pont de jonction, nombre de pôles: 16, coloris: argenté

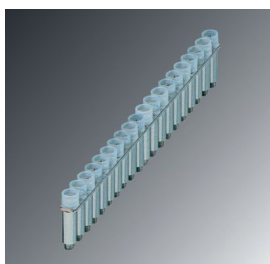
 Intensité admissible maximale: 24 A

---


## FBRI 20-5 N - Pont de jonction

3000515

<https://www.phoenixcontact.com/fr/produits/3000515>



Pont de jonction, pas: 5 mm, nombre de pôles: 20, coloris: argenté

 Intensité admissible maximale: 24 A

---



## MBK 3/E-Z - Bloc de jonction miniature

1413036

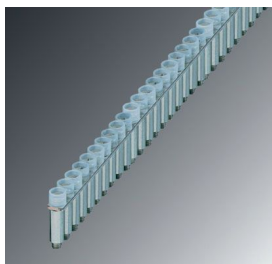
<https://www.phoenixcontact.com/fr/produits/1413036>



## FBRI 40-5 N - Pont de jonction

3006823

<https://www.phoenixcontact.com/fr/produits/3006823>



Pont de jonction, nombre de pôles: 40, coloris: argenté

 Intensité admissible maximale: 24 A

## D-MBK/E - Couvercle d'extrémité

1415021

<https://www.phoenixcontact.com/fr/produits/1415021>



Couvercle d'extrémité, largeur: 1 mm, hauteur: 26,2 mm, coloris: gris

# MBK 3/E-Z - Bloc de jonction miniature

1413036

<https://www.phoenixcontact.com/fr/produits/1413036>



FB-150

METER - Pont de jonction

0201595

<https://www.phoenixcontact.com/fr/produits/0201595>



Barrette d'interconnexion, pour pontage fixe d'entrées/sorties identiques, en Cu, nickelée, 1 m de longueur

---

RPS - Fiche de réduction

0201647

<https://www.phoenixcontact.com/fr/produits/0201647>



Fiche de réduction, nombre de pôles: 1, coloris: gris

# MBK 3/E-Z - Bloc de jonction miniature

1413036

<https://www.phoenixcontact.com/fr/produits/1413036>



## TS-KK 3 - Séparateur

2770215

<https://www.phoenixcontact.com/fr/produits/2770215>



Séparateur, profondeur: 16 mm, largeur: 0,5 mm, hauteur: 14 mm, coloris: gris

---

## ATP-MBK - Séparateur

1413227

<https://www.phoenixcontact.com/fr/produits/1413227>



Séparateur, profondeur: 30,5 mm, largeur: 2,5 mm, hauteur: 42,5 mm, coloris: gris

## MBK 3/E-Z - Bloc de jonction miniature

1413036

<https://www.phoenixcontact.com/fr/produits/1413036>



### SBS 5:UNBEDRUCKT - Carte de marquage

1007219

<https://www.phoenixcontact.com/fr/produits/1007219>



Carte de marquage, Carte, blanc, vierge, repérable avec : Crayon de marquage, perforé, type de montage: encliquetage dans la rainure de repérage élevée, encliquetage dans la rainure de repérage plate, pour bloc de jonction au pas de : 5 mm, surface utile: 6 x 5,1 mm, Nombre d'étiquettes: 250

### SZS 0,6X3,5 - Tournevis

1205053

<https://www.phoenixcontact.com/fr/produits/1205053>



Outil de déverrouillage, pour blocs de jonction ST, isolé, s'utilise aussi comme tournevis pour tête fendue, dimensions : 0,6 x 3,5 x 100 mm, manche à deux composants, antidérapant

# MBK 3/E-Z - Bloc de jonction miniature

1413036

<https://www.phoenixcontact.com/fr/produits/1413036>



## NS 15 UNPERF 2000MM VPE 10 - Profilé plein

1401695

<https://www.phoenixcontact.com/fr/produits/1401695>



Profilé plein, Conditionnement par 10 unités (20 m), selon EN 60715, matériau: Acier, galvanisé, traité par passivation couche épaisse, Profil standard, coloris: argenté

---

## NS 15 PERF 2000MM VPE 10 - Profilé percé

1401682

<https://www.phoenixcontact.com/fr/produits/1401682>



Profilé percé, Conditionnement par 10 unités (20 m), selon EN 60715, matériau: Acier, galvanisé, traité par passivation couche épaisse, Profil standard, coloris: argenté

# MBK 3/E-Z - Bloc de jonction miniature

1413036

<https://www.phoenixcontact.com/fr/produits/1413036>



## NS 15 AL PERF 2000MM VPE 10 - Profilé percé

1401763

<https://www.phoenixcontact.com/fr/produits/1401763>



Profilé percé, Conditionnement par 10 unités (20 m), selon EN 60715, matériau: Aluminium, aucun revêtement, Profil standard, coloris: argenté

---

## NS 15 WH PERF 2000MM-VPE 10 - Profilé percé

1204096

<https://www.phoenixcontact.com/fr/produits/1204096>



Profilé percé, Conditionnement par 10 unités (20 m), selon EN 60715, matériau: Acier, galvanisé, passivation blanche, Profil standard, coloris: argenté

# MBK 3/E-Z - Bloc de jonction miniature

1413036

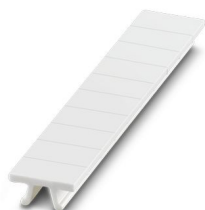
<https://www.phoenixcontact.com/fr/produits/1413036>



## ZB 5 :UNBEDRUCKT - Ruban de repérage ZB

1050004

<https://www.phoenixcontact.com/fr/produits/1050004>



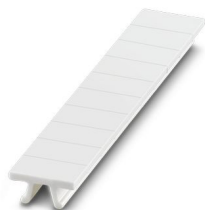
Ruban de repérage ZB, Rubans, blanc, vierge, repérable avec : PLOTMARK, CMS-P1-PLOTTER, type de montage: encliquetage, pour bloc de jonction au pas de : 5,2 mm, surface utile: 5,1 x 10,5 mm, Nombre d'étiquettes: 10

---

## ZB 5 CUS - Ruban de repérage ZB

0824962

<https://www.phoenixcontact.com/fr/produits/0824962>



Ruban de repérage ZB, à commander : par bandes, blanc, impression selon les indications du client, type de montage: encliquetage dans la rainure de repérage élevée, pour bloc de jonction au pas de : 5,2 mm, surface utile: 5,15 x 10,5 mm, Nombre d'étiquettes: 10

# MBK 3/E-Z - Bloc de jonction miniature

1413036

<https://www.phoenixcontact.com/fr/produits/1413036>

## ZB 5,LGS:FORTL.ZAHLEN - Ruban de repérage ZB

1050017

<https://www.phoenixcontact.com/fr/produits/1050017>



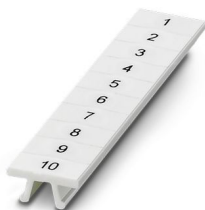
Ruban de repérage ZB, Rubans, blanc, repéré, impression longitudinale: numérotation continue 1 ... 10, 11 ... 20, etc. jusqu'à 491 ... 500, type de montage: encliquetage, pour bloc de jonction au pas de : 5,2 mm, surface utile: 5,15 x 10,5 mm, Nombre d'étiquettes: 10

---

## ZB 5,QR:FORTL.ZAHLEN - Ruban de repérage ZB

1050020

<https://www.phoenixcontact.com/fr/produits/1050020>



Ruban de repérage ZB, blanc, impression transversale: numérotation continue 1 ... 10, 11 ... 20, etc. jusqu'à 491 ... 500, type de montage: encliquetage, pour bloc de jonction au pas de : 5,2 mm, surface utile: 5,15 x 10,5 mm



# MBK 3/E-Z - Bloc de jonction miniature

1413036

<https://www.phoenixcontact.com/fr/produits/1413036>



## ZB 5,LGS:GLEICHE ZAHLEN - Ruban de repérage ZB

1050033

<https://www.phoenixcontact.com/fr/produits/1050033>

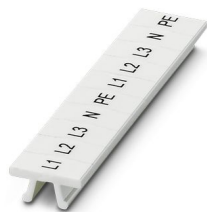


Ruban de repérage ZB, Rubans, blanc, repéré, repérable avec : CMS-P1-PLOTTER, impression longitudinale: chiffres identiques 1 ou 2, etc. jusqu'à 100, type de montage: encliquetage, pour bloc de jonction au pas de : 5,2 mm, surface utile: 5,15 x 10,5 mm, Nombre d'étiquettes: 10

## ZB 5,LGS:L1-N,PE - Ruban de repérage ZB

1050415

<https://www.phoenixcontact.com/fr/produits/1050415>



Ruban de repérage ZB, Rubans, blanc, repéré, longitudinal: L1, L2, L3, N, PE, L1, L2, L3, N, PE, type de montage: encliquetage, pour bloc de jonction au pas de : 5,2 mm, surface utile: 5,15 x 10,5 mm, Nombre d'étiquettes: 10

# MBK 3/E-Z - Bloc de jonction miniature

1413036

<https://www.phoenixcontact.com/fr/produits/1413036>



## UC-TM 5 - Repères pour blocs de jonction

0818108

<https://www.phoenixcontact.com/fr/produits/0818108>



Repères pour blocs de jonction, Planche, blanc, vierge, repérable avec : BLUEMARK ID COLOR, BLUEMARK ID, BLUEMARK CLED, PLOTMARK, CMS-P1-PLOTTER, type de montage: encliquetage, pour bloc de jonction au pas de : 5,2 mm, surface utile: 4,6 x 10,5 mm, Nombre d'étiquettes: 96

---

## UC-TM 5 CUS - Repères pour blocs de jonction

0824581

<https://www.phoenixcontact.com/fr/produits/0824581>



Repères pour blocs de jonction, à commander : sous forme de planche, blanc, impression selon les indications du client, type de montage: encliquetage dans la rainure de repérage élevée, pour bloc de jonction au pas de : 5,2 mm, surface utile: 10,5 x 4,6 mm, Nombre d'étiquettes: 96

# MBK 3/E-Z - Bloc de jonction miniature

1413036

<https://www.phoenixcontact.com/fr/produits/1413036>



## UCT-TM 5 - Repères pour blocs de jonction

0828734

<https://www.phoenixcontact.com/fr/produits/0828734>



Repères pour blocs de jonction, Planche, blanc, vierge, repérable avec : TOPMARK NEO, LASER TOPMARK, BLUEMARK ID COLOR, BLUEMARK ID, BLUEMARK CLED, THERMOMARK PRIME, THERMOMARK CARD 2.0, THERMOMARK CARD, type de montage: encliquetage, pour bloc de jonction au pas de : 5,2 mm, surface utile: 4,6 x 10,5 mm, Nombre d'étiquettes: 72

---

## UCT-TM 5 CUS - Repères pour blocs de jonction

0829595

<https://www.phoenixcontact.com/fr/produits/0829595>



Repères pour blocs de jonction, à commander : sous forme de planche, blanc, impression selon les indications du client, type de montage: encliquetage dans la rainure de repérage élevée, pour bloc de jonction au pas de : 5,2 mm, surface utile: 4,6 x 10,5 mm, Nombre d'étiquettes: 72

# MBK 3/E-Z - Bloc de jonction miniature

1413036

<https://www.phoenixcontact.com/fr/produits/1413036>



## GBS 5-25X12 - Etiquette de repérage de groupes de BJ pour repérage des modules

0810588

<https://www.phoenixcontact.com/fr/produits/0810588>



Étiquette de repérage de groupes de bloc de jonction, s'encliquette au centre des blocs de jonction à vis, à ressort ou pour raccordement rapide, repérage avec une étiquette 25 x 12 mm ou manuellement à l'aide du stylo B-STIFT, au niveau du pied avec ZB 5

---

## GBS 5-25X5 - Etiquette de repérage de groupes de BJ pour repérage des modules

0829126

<https://www.phoenixcontact.com/fr/produits/0829126>



Étiquette de repérage de groupes, encliquetable au centre des blocs de jonction à vis, à ressort, Push-in ou à raccordement rapide, repérage avec une étiquette 24 x 4 mm ou manuellement avec le B-STIFT, au niveau du pied avec ZB 5

# MBK 3/E-Z - Bloc de jonction miniature

1413036

<https://www.phoenixcontact.com/fr/produits/1413036>



## STP 5-2-ZB - Porte-repère

3037643

<https://www.phoenixcontact.com/fr/produits/3037643>



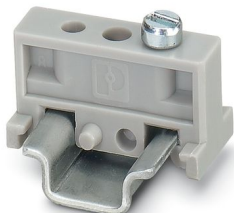
Porte-repère, encliquetable dans les blocs de jonction à ressort ST 2,5, repérables avec UC-TM 5, UC-TMF 5, UCT-TM 5, UCT-TMF 5, ZB 5 ou ZBF 5, gris, vierge, type de montage: encliquetage

---

## E/MBK - Butée

1401637

<https://www.phoenixcontact.com/fr/produits/1401637>



Butée, largeur : 6,2 mm, coloris : gris

# MBK 3/E-Z - Bloc de jonction miniature

1413036

<https://www.phoenixcontact.com/fr/produits/1413036>



## E/MK - Butée

1421633

<https://www.phoenixcontact.com/fr/produits/1421633>

Butée, largeur : 6,2 mm, coloris : gris



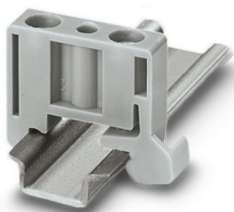
---

## E/MK 1 - Butée

1421659

<https://www.phoenixcontact.com/fr/produits/1421659>

Butée, largeur : 6 mm, coloris : gris



# MBK 3/E-Z - Bloc de jonction miniature

1413036

<https://www.phoenixcontact.com/fr/produits/1413036>



## PSBJ 3/13/4 - Bornier de test

0201304

<https://www.phoenixcontact.com/fr/produits/0201304>

Bornier de test, nombre de pôles: 1, coloris: argenté



---

## PSB 3/10/4 - Bornier de test

0601292

<https://www.phoenixcontact.com/fr/produits/0601292>

Bornier de test, nombre de pôles: 1, coloris: argenté



---

Phoenix Contact 2024 © - Tous droits réservés  
<https://www.phoenixcontact.com>

PHOENIX CONTACT SAS  
52 Boulevard de Beaubourg Emerainville  
77436 Marne La Vallée Cedex 2 France  
+33 (0) 1 60 17 98 98  
[documentation@phoenixcontact.fr](mailto:documentation@phoenixcontact.fr)