

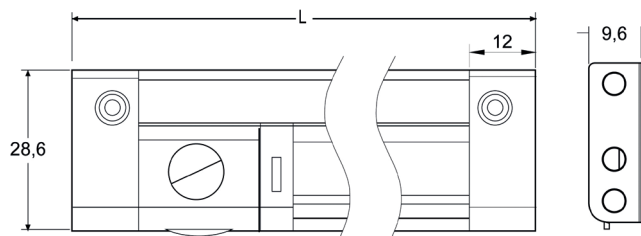
## RÉGLETTE LED

FLATLED DOOR 5 W 500 MM 4000 K

FLATLED DOOR 10 W 1000 MM 4000 K



Schéma technique



Référence	Code	Puissance	T °C	Lumens LED	Lumens sortants	Nombre de reglettes max par ligne	Dimensions en mm h x l x L	Colisage
FLATLED DOOR 5 W 500 mm 4000 K	5381405	5 W	4000 K	469 lm	446 lm	10	9,6 x 28,6 x 500	1 / 20
FLATLED DOOR 10 W 1000 mm 4000 K	5381406	10 W		878 lm	834 lm	5	9,6 x 28,6 x 1000	

Attention : adapter la puissance du driver 12 V au nombre de FLATLEDS  
Disponible sur commande en 3000 K

Warning : adapt the power of the 12 V driver to the quantity of FLATLEDS  
Available on order in 3000 K

IP20

Classe II

Tension d'entrée : 12 Vdc

Fréquence d'entrée : 50 - 60 Hz

Température ambiante (Ta) : -10 °C à +45 °C

Durée de vie : 40 000 heures

IP20

Class II

Input voltage : 12 Vdc

Input frequency : 50 - 60 Hz

Operating ambient temperature (Ta) : -10 °C to +45 °C

Lifetime : 40 000 hours

Livré avec vis, accessoires vendus séparément  
Style compact et extra plat (seulement 9,6 mm) qui convient  
pour toutes les applications en maison ou bureau  
(intérieurs d'armoires ou bibliothèques)

Son capteur fonctionne dans un rayon de 1 à 8 cm, ce qui permet l'allumage  
automatique de la réglette lors de l'ouverture de la porte

Dip switch à l'arrière pour 2 modes

Mode 1 - Door Mode :

Porte ouverte, lumière allumée / porte fermée, lumière éteinte

Mode 2 - Touch Mode :

Une pression, lumière allumée / seconde pression, lumière éteinte

Gradation possible avec driver 12V dimmable  
et/ou contrôleur + télécommande

Certificat d'innocuité photo-biologique : groupe 1

EN60598-1:2008+A11 / EN60598-2-1:1989  
EN62493:2010 / EN62471:2008  
EN61347-2-11:2001

Supplied with screws, accessories sold separately  
Compact and extra flat style (only 9,6 mm) suitable  
for all home or office applications  
(inside wardrobes or libraries)

Its sensor detector operates within 1 to 8 cm, which allows  
the automatic lighting of the fixture when the door opens

Dip switch at the back for 2 modes

Mode 1 - Door Mode :

Door open, light on / door closed, light off

Mode 2 - Touch Mode :

One touch, light on / next touch, light off

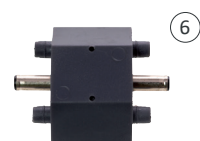
Dimming possible with 12V dimmable driver  
and/or controller + remote control

Photo-biological safety certification : group 1

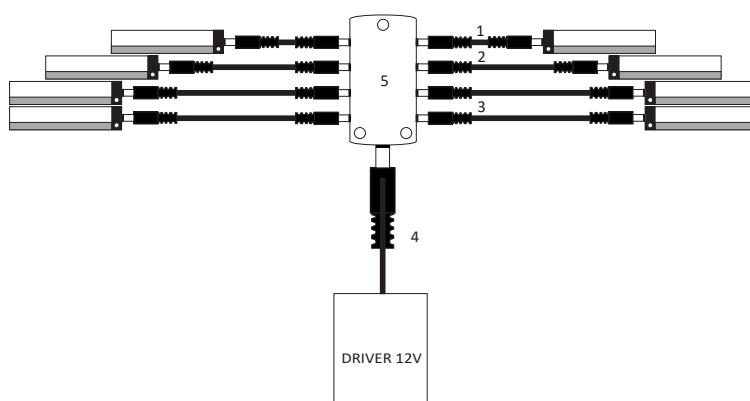
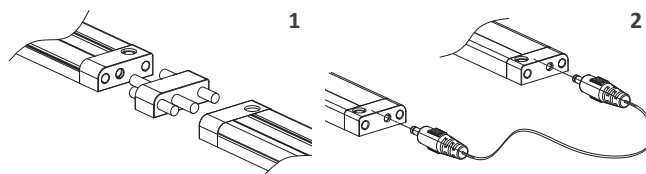
EN60598-1:2008+A11 / EN60598-2-1:1989  
EN62493:2010 / EN62471:2008  
EN61347-2-11:2001

## ACCESSOIRES

### ACCESSOIRES POUR FLATLED DOOR ET FLATLED SENSOR



Schéma



#### ACCESSOIRES

Référence	Code	Fonction	Détails	Colisage
FLATLED câble jonction 100 mm (1)	5381718A	Cordon de jonction inter-réglette	Voir schéma N°2	
FLATLED câble jonction 1000 mm (2)	5381720A	Cordon de jonction inter-réglette	Voir schéma N°2	
FLATLED câble de jonction 2000 mm (3)	5381719A	Cordon de jonction inter-réglette	Voir schéma N°2	
FLATLED câble de départ 1000 mm (4)	5381717	Cordon de départ pour répartiteur	Pour répartiteur	1
FLATLED répartiteur 8 sorties (5)	5381721	Permet de connecter jusqu'à 8 FLATLEDS sur une même alimentation	Voir ci-dessus	
FLATLED sensor / door connecteur droit (6)	5381710	Connecteur inter-réglette droit	Voir schéma N°1	
FLATLED driver prise 12 W - 12 V (7)	5381731	Alimentation LED Driver prise 12 W pour FLATLED : 220 - 240 V, 0.14 A, 50 - 60 Hz, 12 Vdc	h x l x L en mm 31 x 43 x 76	