

# Cellule en mode détection directe

## RLK39-8-800-Z/31/40a/116

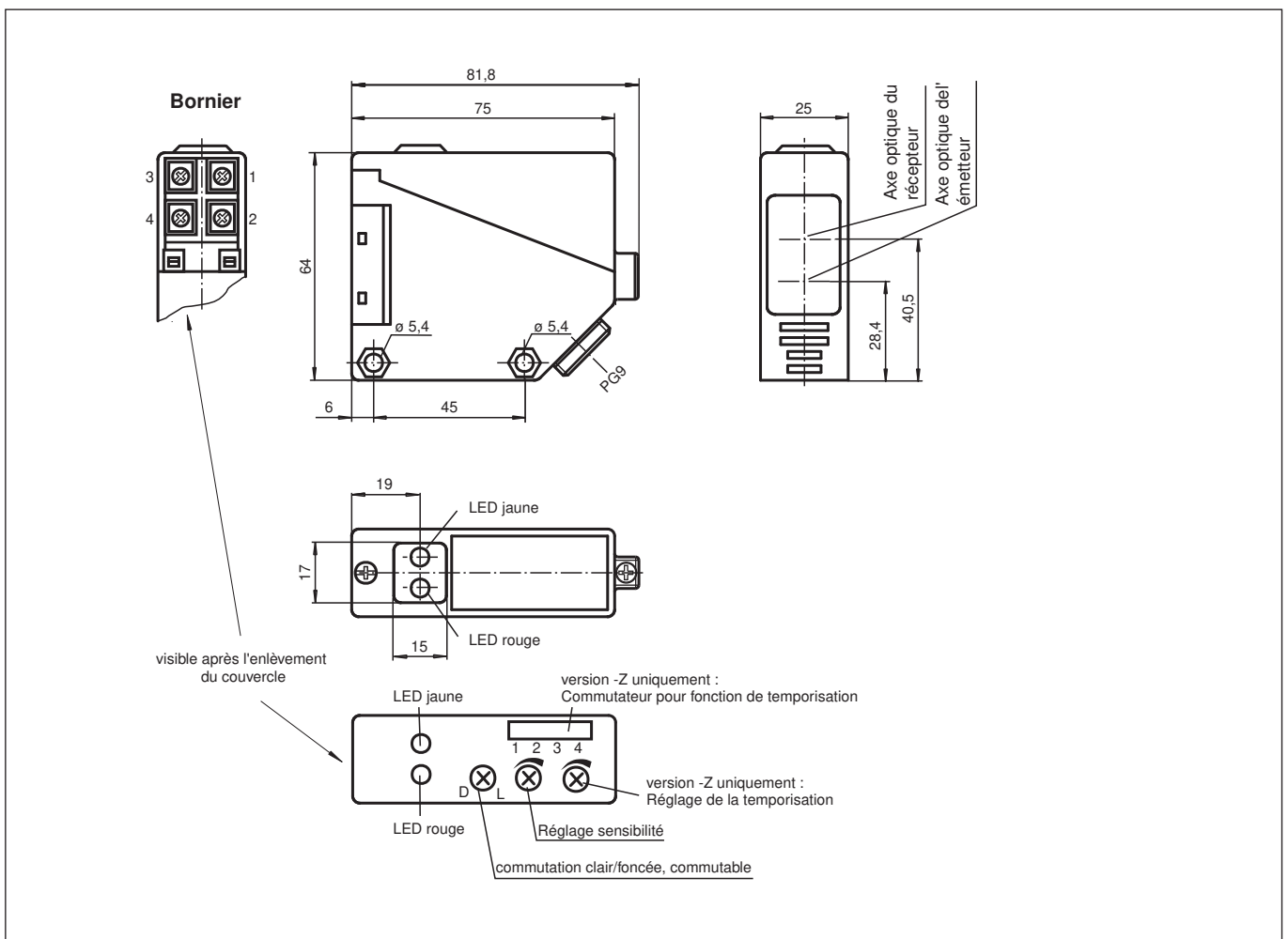


- Infrarouge
- Commutation "clair/foncé", interchangeable
- Fonction de temporisation
- Degré de protection IP67

Cellule en mode détection directe



### Dimensions



Date de publication: 2022-07-22 Date d'édition: 2022-07-22 : 088834\_fra.pdf

Reportez-vous aux « Remarques générales sur les informations produit de Pepperl+Fuchs ».

Groupe Pepperl+Fuchs  
www.pepperl-fuchs.com

États-Unis : +1 330 486 0001  
fa-info@us.pepperl-fuchs.com

Allemagne : +49 621 776 1111  
fa-info@de.pepperl-fuchs.com

Singapour : +65 6779 9091  
fa-info@sg.pepperl-fuchs.com

**pepperl+fuchs** PEPPERL+FUCHS

## Données techniques

Caractéristiques générales		
Domaine de détection		0 ... 800 mm
Domaine de réglage		150 ... 800 mm
Cible de référence		blanc standard 200 mm x 200 mm
Emetteur de lumière		IREL
Type de lumière		infrarouge, lumière modulée
Limite de la lumière ambiante		CEI / EN 60947-5-2 , 10000 Lux
Valeurs caractéristiques pour la sécurité fonctionnelle		
MTTF <sub>d</sub>		803 a
Durée de mission (T <sub>M</sub> )		20 a
Couverture du diagnostic (DC)		0 %
Éléments de visualisation/réglage		
Visual. état de commutation		LED jaune : état de commutation LED rouge : réserve de fonction
Éléments de contrôle		réglage du domaine de détection, commutation "clair/foncé"
Éléments de contrôle		commutateur pour fonction de temporisation
Caractéristiques électriques		
Tension d'emploi	U <sub>B</sub>	12 ... 240 V CC 24 ... 240 V C.A. (50 ... 60 Hz)
Ondulation		10 %
Consommation à vide	I <sub>0</sub>	≤ 50 mA
Classe de protection		II, tension assignée ≤ 250 V C.A. pour le degré de pollution 1-2 selon CEI 60664-1 Attention ! La classe de protection 2 n'est valable que si le bornier de raccordement est fermé. circuit de sortie disposant d'une isolation de base vers le circuit de contrôle, conformément à la norme CEI/EN 61140
Puissance absorbée	P <sub>0</sub>	≤ 3 VA
Retard à la disponibilité	t <sub>v</sub>	≤ 300 ms
Sortie		
Mode de commutation		commutation "clair/foncé"
Sortie signal		1 sortie relais
Tension de commutation		max. 240 V C.A. ; 150 V CC
Courant de commutation		max. 3 A
Capacité de commutation		C.C.: max. 90 W C.A.:max. 750 VA
Fréquence de commutation	f	≤ 25 Hz
Temps d'action		≤ 20 ms
Fonction de temporisation		retard à l'appel/à la retombée ou prolongation des impulsions au choix
Conformité		
Norme produit		EN 60947-5-2
Agréments et certificats		
Conformité EAC		TR CU 020/2011 TR CU 004/2011
agrément CCC		Certified by China Compulsory Certification (CCC)
Agréments		CE
Conditions environnementales		
Température ambiante		-25 ... 55 °C (-13 ... 131 °F)
Température de stockage		-40 ... 70 °C (-40 ... 158 °F)
Caractéristiques mécaniques		
Largeur du boîtier		25 mm
Hauteur du boîtier		64 mm
Profondeur du boîtier		75 mm
Degré de protection		IP67
Raccordement		PG9, section des fils d ≤ 2,5 mm <sup>2</sup>
Matériau		
Boîtier		PBT
Sortie optique		PMMA

Date de publication: 2022-07-22 Date d'édition: 2022-07-22 : 088834\_fra.pdf

Reportez-vous aux « Remarques générales sur les informations produit de Pepperl+Fuchs ».

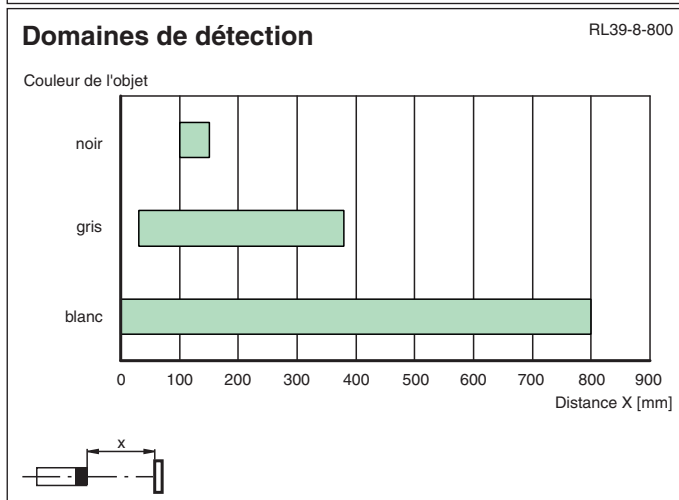
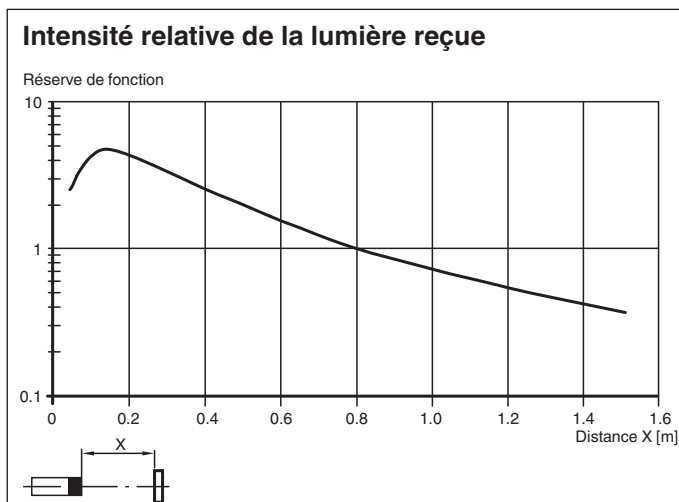
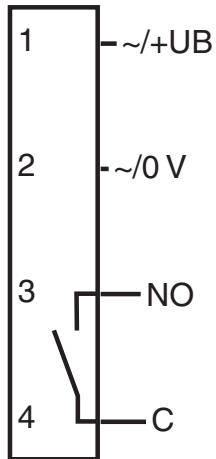
Groupe Pepperl+Fuchs  
www.pepperl-fuchs.comÉtats-Unis : +1 330 486 0001  
fa-info@us.pepperl-fuchs.comAllemagne : +49 621 776 1111  
fa-info@de.pepperl-fuchs.comSingapour : +65 6779 9091  
fa-info@sg.pepperl-fuchs.com

**PEPPERL+FUCHS**

## Données techniques

Masse	env. 110 g
<b>Informations générales</b>	
Volume de livraison	support de montage

## Affectation des broches



Date de publication: 2022-07-22 Date d'édition: 2022-07-22 : 088834\_fra.pdf

# Montage

## Timerfunktion Fonction de temporisation Funzione timer

## Timer function Función del timer

Zeitgeber Modus  
Timer Mode  
Mode temporisation  
Modo Temporizador  
Modo di controllo di tono

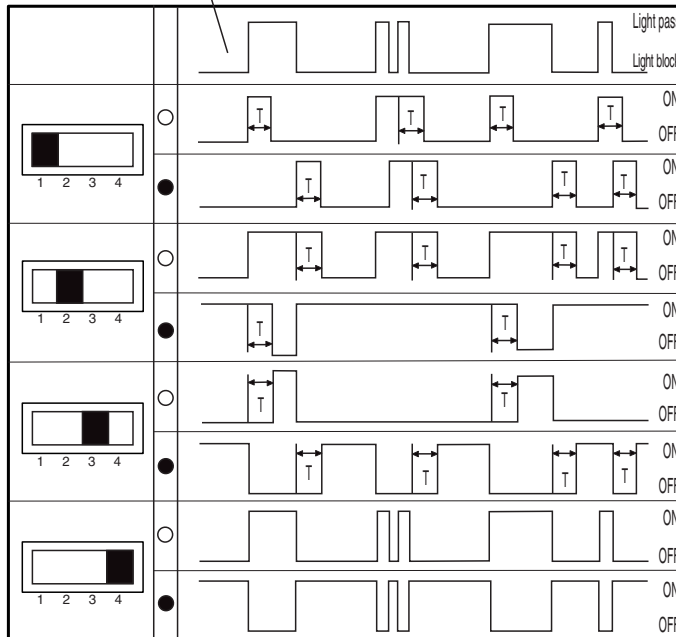
Lichtstrahl, light beam, faisceau lumineux,  
barrera de luz, raggio di luce

Impulsausgang  
One shot  
Sortie impulsions  
Salida de impulso  
Uscita d'impulsi

Aus-Verzögerung  
Off-delay  
Retard OFF  
Retardo a la desconexión  
Ritardo di spegnimento


Ein-Verzögerung  
On-delay  
Retard ON  
Retardo a la conexión  
Ritardo di accensione

Normal  
Normal  
Normal  
Normale

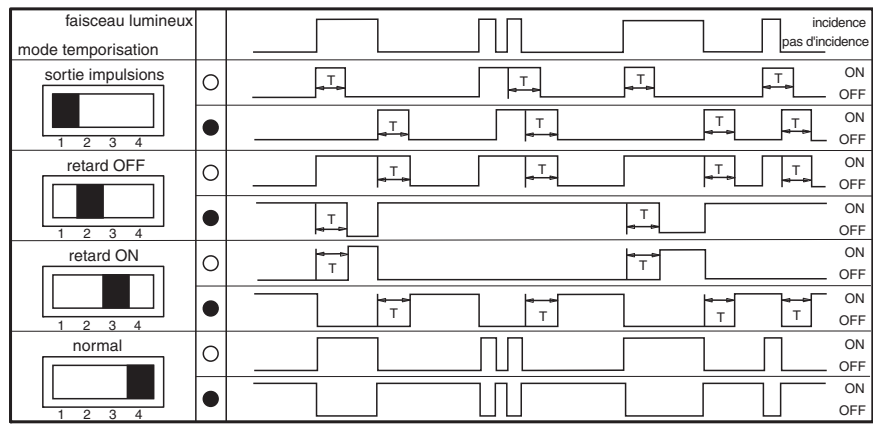


- Kennzeichnung der Hell-Schaltung (T= 0,1 s bis 10 s).  
Denotes Light-ON (T= 0.1 s ... 10 s).  
Sensibilité à la lumière (T= 0,1 s ... 10 s).  
Indicación conmut. claro (T= 0,1 s ... 10 s).  
Commutazione in presenza di luce (T= 0,1 s ... 10 s).
- Kennzeichnung der Dunkel-Schaltung  
Denotes Dark-ON  
Sensibilité à l'obscurité  
Indicación conmut. oscuro  
Commutazione per assenza di luce

# Accessoires

	<b>OMH-RL39</b>	Equerre de fixation pour détecteurs de la série RL39
---	-----------------	--

**Configuration**



○ sensibilité à la lumière T= 0,1 s ... 10 s  
 ● sensibilité à l'obscurité

Date de publication: 2022-07-22 Date d'édition: 2022-07-22 : 088834\_fra.pdf