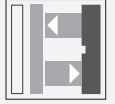


Cellules à réflexion directe HGA RL23-8-H-2000-IR/47/74a/104

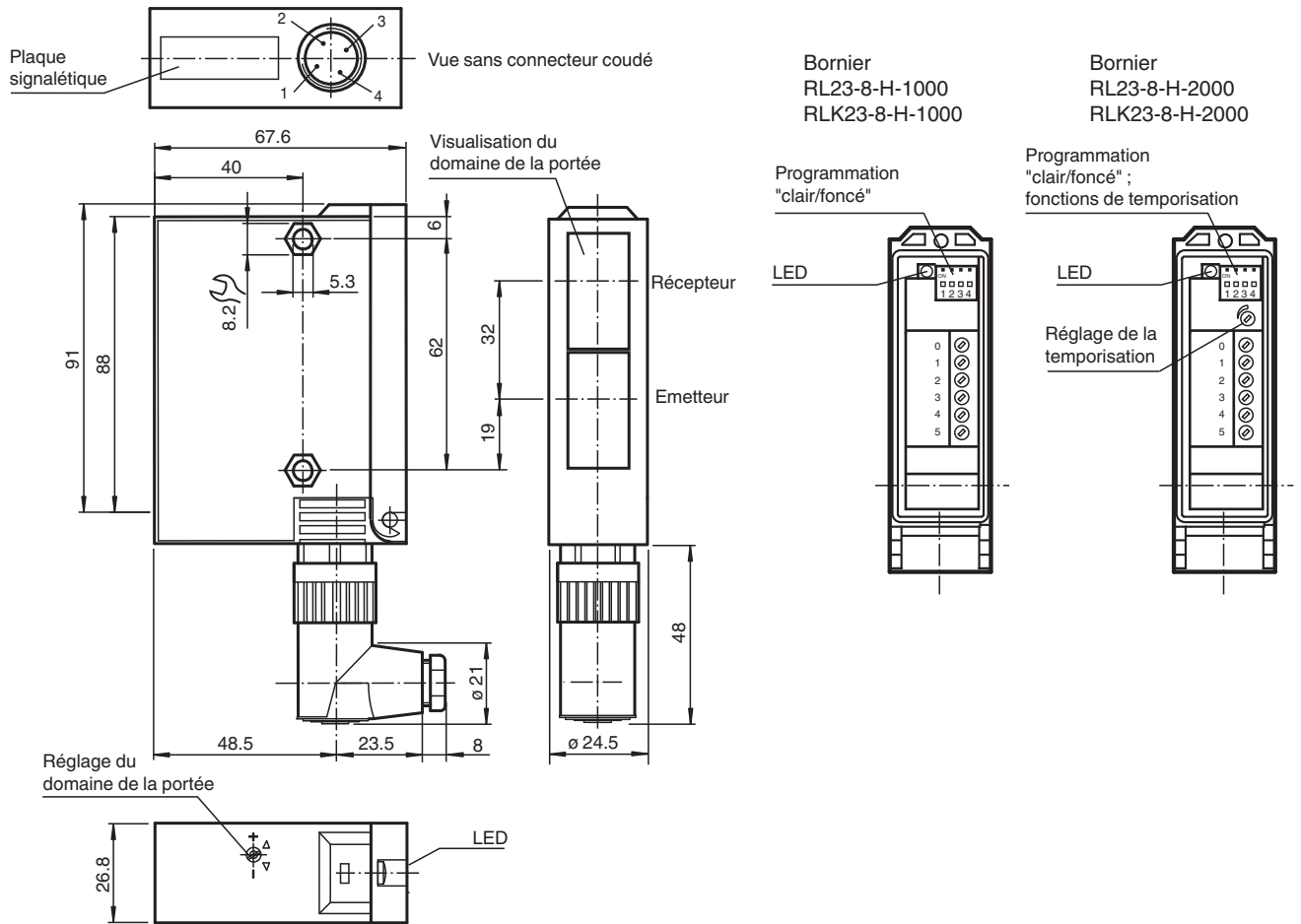


- Elimination réglable de l'arrière-plan
- Infrarouge
- Fonction de temporisation
- Boîtier robuste en matière plastique
- Sortie optique en verre inrayable
- Protection contre une influence mutuelle

Cellule en mode détection directe avec élimination de l'arrière-plan



Dimensions



Données techniques

Caractéristiques générales

| | |
|--------------------------------|--|
| Domaine de détection | 50 ... 2000 mm |
| Domaine de détection min. | 50 ... 150 mm |
| Domaine de détection max. | 50 ... 3000 mm |
| Emetteur de lumière | IREC |
| Type de lumière | infrarouge, lumière modulée |
| Différence noir-blanc (6%/90%) | < 20 % |
| Diamètre de la tache lumineuse | 50 mm pour un domaine de détection 2000 mm |
| Angle d'ouverture | 1,5 ° |
| Limite de la lumière ambiante | 5000 Lux |

Valeurs caractéristiques pour la sécurité fonctionnelle

| | |
|------------------------------------|-------|
| MTTF _d | 540 a |
| Durée de mission (T _M) | 20 a |
| Couverture du diagnostic (DC) | 60 % |

Éléments de visualisation/réglage

| | |
|-----------------------------|---|
| Visual. état de commutation | LED jaune : allumée si le récepteur est éclairé |
| Éléments de contrôle | programmation "clair/foncé" |
| Éléments de contrôle | réglage du domaine de détection |
| Éléments de contrôle | réglage de la temporisation |

Caractéristiques électriques

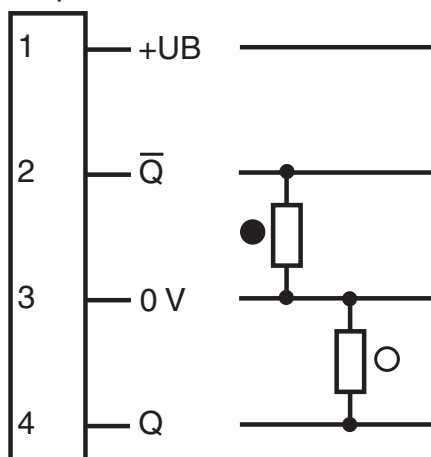
| | | |
|------------------|----------------|----------------|
| Tension d'emploi | U _B | 10 ... 30 V CC |
| Ondulation | | 10 % |

Données techniques

| | | |
|-------------------------------------|-------|---|
| Consommation à vide | I_0 | 100 mA |
| Sortie | | |
| Mode de commutation | | commutation "clair/foncé" |
| Sortie signal | | 2 PNP, antivalentes, protégées contre les courts-circuits/inversion de polarité |
| Tension de commutation | | 30 V CC |
| Courant de commutation | | max. 200 mA |
| Fréquence de commutation | f | 10 Hz |
| Temps d'action | | 50 ms |
| Fonction de temporisation | | GAN, GAB, IAB, programmable, plage de réglage 0,1 ... 10 s |
| Conformité | | |
| Norme produit | | EN 60947-5-2 |
| Agréments et certificats | | |
| Conformité EAC | | TR CU 020/2011 |
| Agrément UL | | cULus |
| agrément CCC | | Les produits dont la tension de service est ≤ 36 V ne sont pas soumis à cette homologation et ne portent donc pas le marquage CCC. |
| Conditions environnementales | | |
| Température ambiante | | -20 ... 60 °C (-4 ... 140 °F) |
| Température de stockage | | -20 ... 75 °C (-4 ... 167 °F) |
| Caractéristiques mécaniques | | |
| Largeur du boîtier | | 26,8 mm |
| Hauteur du boîtier | | 91 mm |
| Profondeur du boîtier | | 67,6 mm |
| Degré de protection | | IP65 |
| Raccordement | | Connecteur M18 x 1, 4 broches avec connecteur femelle coudé non câblé |
| Matériau | | |
| Boîtier | | Terluran® GV15 |
| Sortie optique | | verre |
| Masse | | 180 g |

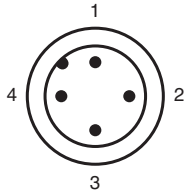
Affectation des broches

Option : /47

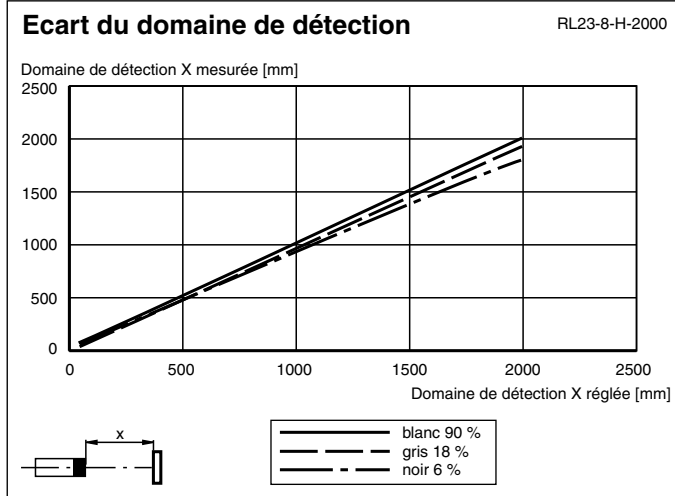
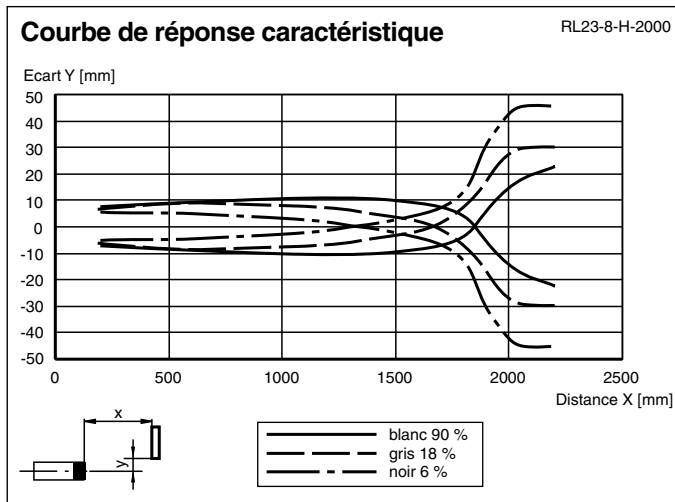


- = commutation "claire"
● = commutation "foncé"

Affectation des broches



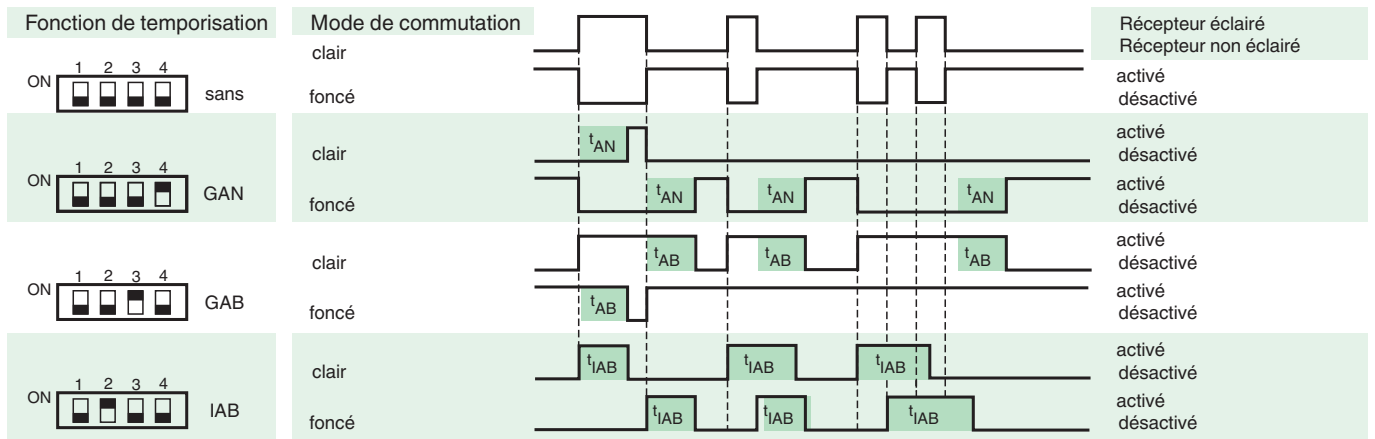
Courbe caractéristique



Accessoires

| | | |
|--|---------------------|--|
| | OMH-05 | support de montage sur une barre ronde \varnothing 12 mm ou sur une tôle (épaisseur 1,5 ... 3mm) |
| | OMH-21 | Support de montage : aide au montage des détecteurs de la série RL* |
| | OMH-22 | Support de montage pour les capteurs de la série RL* |
| | OMH-RLK29-HW | Equerre de maintien pour montage mural sur l'arrière |

Fonctions de temporisation



Les temps t_{AN} , t_{AB} et t_{IAB} sont réglables de 0,1 ... 10 s.

Le commutateur H/D (commutateur à l'extrême gauche) est représenté en position commutation obscur

| Version | Description | Remarques |
|---------|--|--|
| -Z | Relais temporisé „retard à la retombée“, (GAB) | Gamme de temporisation réglable 0,1 s ... 10 s |
| | Relais temporisé par impulsion „retard à la retombée“, (IAB) | |
| | Relais temporisé „retard à l'appel“, (GAN) | |

Commutation "clair/foncé"

| | |
|----|---------------------|
| ON | Commutation "foncé" |
| ON | Commutation "clair" |

Date de publication: 2022-08-02 Date d'édition: 2022-08-03 : 419454_fra.pdf

Reportez-vous aux « Remarques générales sur les informations produit de Pepperl+Fuchs ».