

## FILTRE A TAMIS FONTE A BRIDES PN10/16 DIN 3202-1 F1 BLEU

Filtre à tamis en Y fonte à brides PN10/16 pour la filtration de réseaux de chauffage, d'adduction d'eau, assainissement, traitement des eaux et irrigation.

Filtre avec tamis inox démontable et chapeau boulonné.

Bouchon de purge taraudé BSP permettant le montage d'une vanne de rinçage.

**Certificat**

**3.1**



**Dimensions :** DN15 au DN300  
**Raccordement :** A brides RF PN10/16  
**Température Mini :** -10°C  
**Température Maxi :** +120°C  
**Pression Maxi :** 16 Bars pour modèles PN16  
**Caractéristiques :** Tamis inox démontable  
Chapeau boulonné avec bouchon de purge  
Peinture silicone acrylique

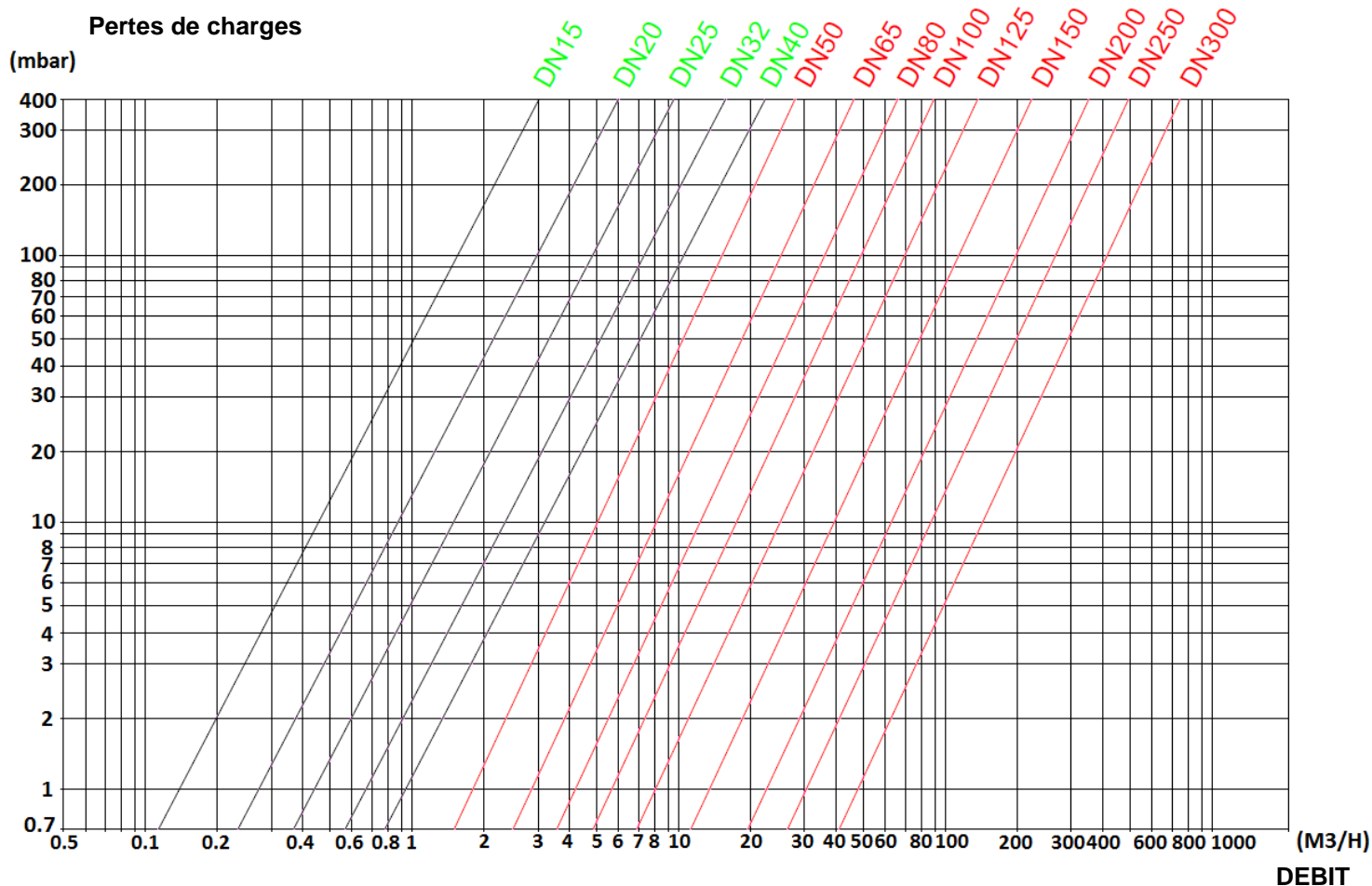
**Matière :** Fonte EN GJL-250

**FILTRE A TAMIS FONTE A BRIDES PN10/16 DIN 3202-1 F1 BLEU**
**CARACTERISTIQUES :**

- Tamis inox démontable
- A brides R.F. PN10/16
- Montage horizontal ou vertical avec fluide descendant (respecter le sens de passage indiqué sur le corps par une flèche )
- Filtration 1 mm du DN15 au 50, 1.3 mm du DN65 au 150 et 1.6 mm du DN200 au 300,
- Chapeau boulonné avec bouchon de purge taraudage BSP
- Peinture silicone organique épaisseur 80-100µm couleur bleue RAL 5005

**UTILISATION :**

- Pour réseaux d'adduction d'eau, assainissement, traitement des eaux et irrigation, chauffage
- Température mini admissible Ts : - 10 °C
- Température maxi admissible Ts + 120°C
- Pression maxi admissible Ps : 16 bars pour modèles PN16 et 10 bars pour modèles PN10

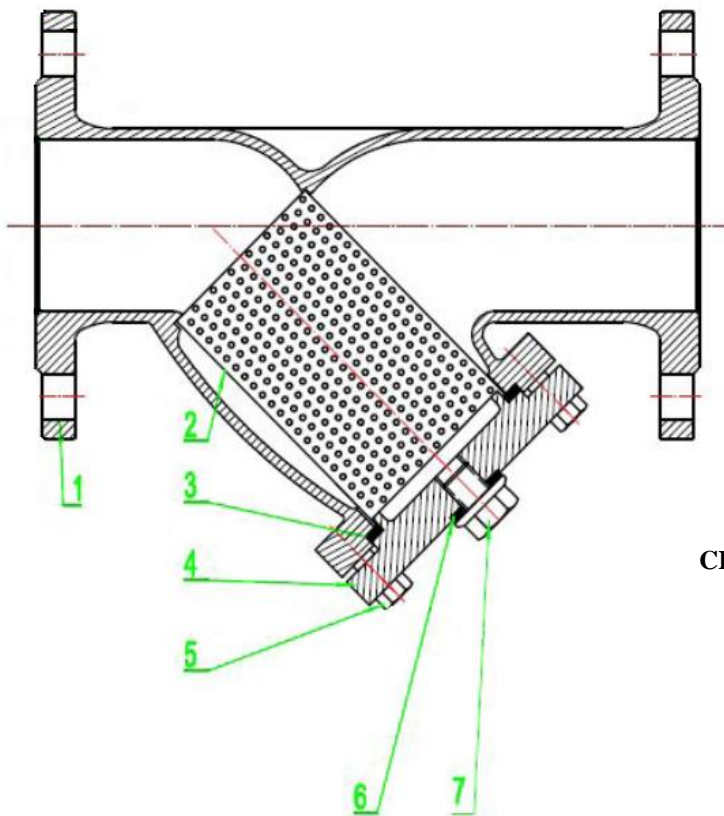
**DIAGRAMME PERTES DE CHARGES :**


**FILTRE A TAMIS FONTE A BRIDES PN10/16 DIN 3202-1 F1 BLEU**

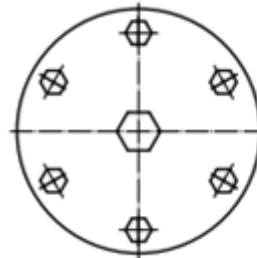
**GAMME :**

- Filtre à tamis en Y à brides R.F. PN10/16 du DN 15 au DN 300 Ref.221

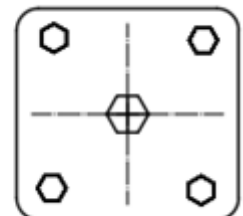
**NOMENCLATURE :**



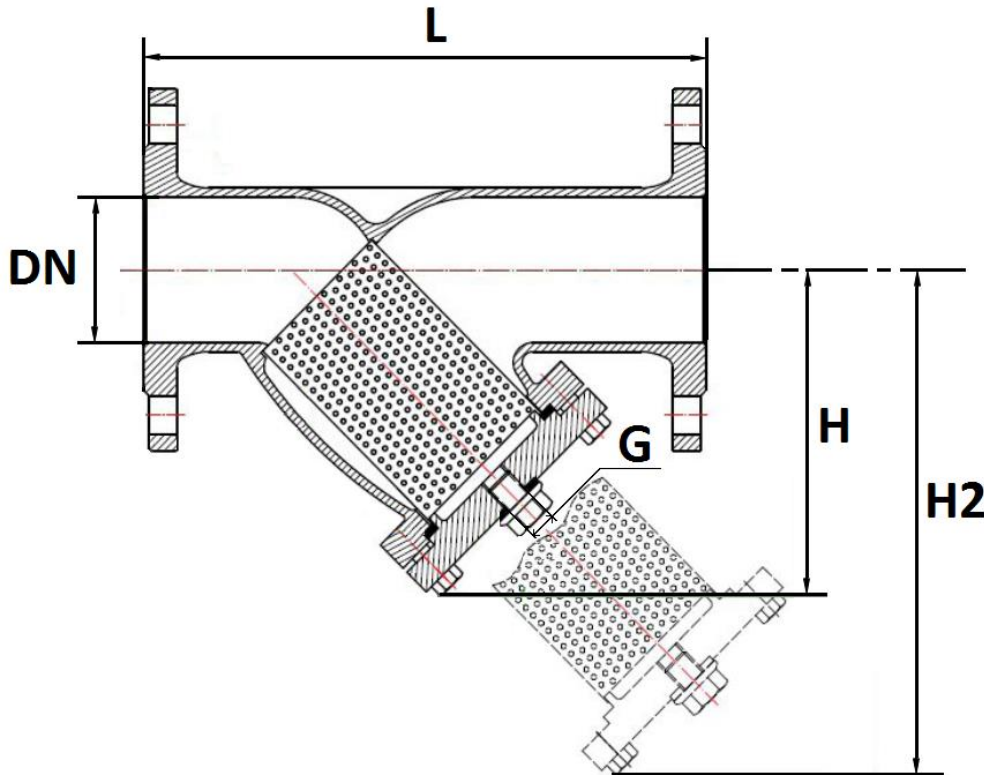
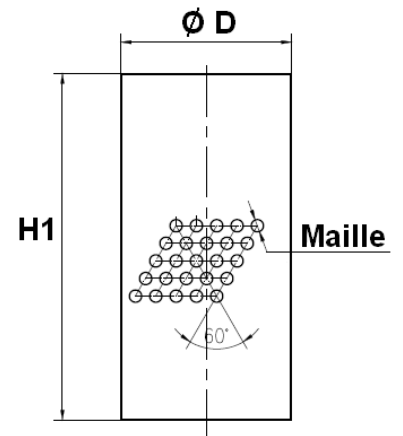
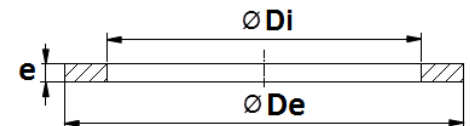
**CHAPEAU DN125-300**



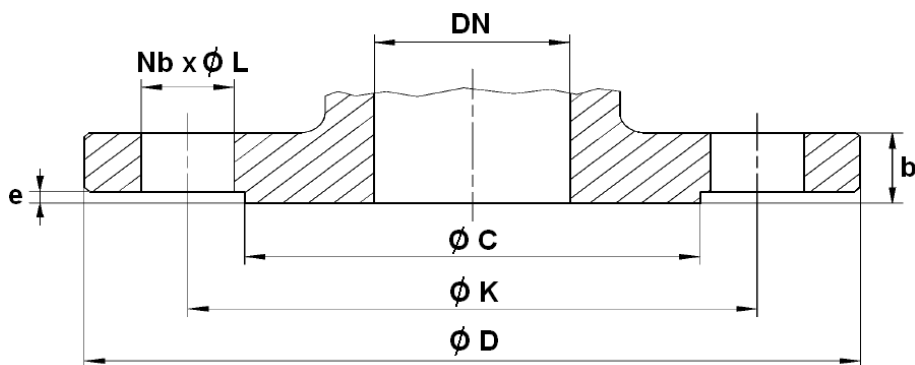
**CHAPEAU DN15-100**



Repère	Désignation	Matériaux
1	Corps	Fonte EN GJL-250
2	Tamis	Inox AISI 304
3	Joint de Chapeau	Inox + Graphite
4	Chapeau	Fonte EN GJL-250
5	Boulonnerie	Acier 8.8
6	Joint de purge	Inox + Graphite
7	Purge	Acier ASTM A105

**FILTRE A TAMIS FONTE A BRIDES PN10/16 DIN 3202-1 F1 BLEU**
**DIMENSIONS ( en mm ) :**

**Dimensions tamis :**

**Dimensions joint chapeau :**


DN	15	20	25	32	40	50	65	80	100	125	150	200	250	300
L	130	150	160	180	200	230	290	310	350	400	480	600	730	850
H	68	78	85	104	107	124	147	161	193	257	291	357	460	530
H2	105	118	130	154	169	199	237	260	321	410	466	570	666	786
G (purge BSP)	1/2"									3/4"				
$\varnothing D$	19	26	31	38	42	52	67	82	102	133	159	208	250	320
H1	51	56	63	70	88	105	127	140	180	215	247	300	340	381
Maille	1						1.3					1.6		
$\varnothing Di$	21	27.5	32	45	45	54	72	86	104	138	162	212	252	324
$\varnothing De$	33	36	45	55	55	66	86	102	120	154	178	228	278	350
e	4.3	4	4.3	3.7	3.7	4.3	4.3	4.4						
Poids (en Kg)	2.3	3	3.5	5	6	8	12	14	18	29.5	38.8	68	120	176
Ref.	221015	221020	221025	221032	221040	221050	221065	221080	221100	221125	221150	221200	221250	221300

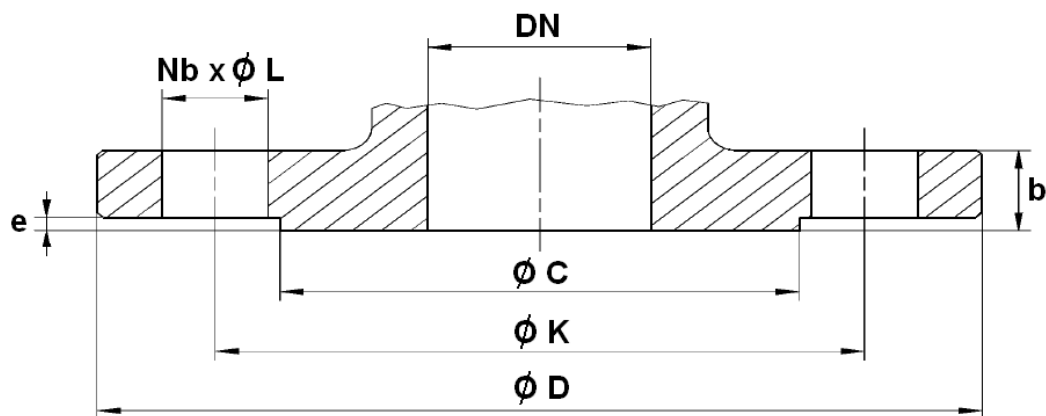
**FILTRE A TAMIS FONTE A BRIDES PN10/16 DIN 3202-1 F1 BLEU**
**DIMENSIONS BRIDES PN16 ( en mm ) :**


PN	PN10/16								
DN	15	20	25	32	40	50	65	80	100
Ø C	45	57	65	76	84	99	118	132	156
Ø D	95	105	115	140	150	165	185	200	220
Ø K	65	75	85	100	110	125	145	160	180
Nb x Ø L	4 x 14	4 x 14	4 x 14	4 x 18	4 x 18	4 x 18	4 x 18	8 x 18	8 x 18
b	16	16	16	16	18	20	20	20	22
e	1.5	1.5	1.5	1.5	1.5	2	2	2	2
Ref.	221015	221020	221025	221032	221040	221050	221065	221080	221100

PN	PN10/16		PN16		
DN	125	150	200	250	300
Ø C	184	211	263	319	370
Ø D	250	285	340	405	460
Ø K	210	240	295	355	410
Nb x Ø L	8 x 18	8 x 23	12 x 23	12 x 27	12 x 27
b	26	26	30	32	36
e	2	2.5	2.5	2.5	3
Ref.	221125	221150	221200	221250	221300

**FILTRE A TAMIS FONTE A BRIDES PN10/16 DIN 3202-1 F1 BLEU**

**DIMENSIONS BRIDES PN10 ( en mm ) :**



PN	PN10		
	200	250	300
DN	200	250	300
Ø C	263	320	370
Ø D	340	395	445
Ø K	295	350	400
Nb x Ø L	8 x 23	12 x 23	12 x 23
b	30	32	36
e	2.5	2.5	3
Ref.	221201	221251	221301

**FILTRE A TAMIS FONTE A BRIDES PN10/16 DIN 3202-1 F1 BLEU**

**NORMALISATIONS :**

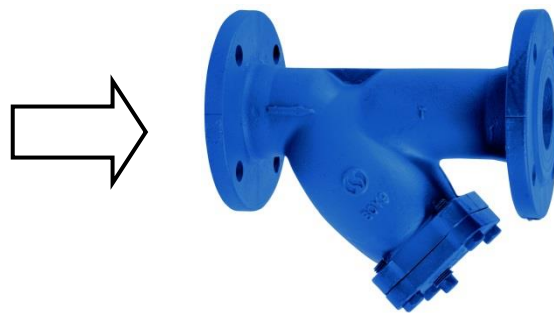
- Fabricant certifié ISO 9001 : 2015
- DIRECTIVE 2014/68/UE : Produits exclus de la directive (Article 4. § 3)
- Certificat 3.1 sur demande
- Tests d'étanchéité suivant la norme EN 12266-1
- Ecartement suivant la norme EN 558 Série 1 ( DIN 3202-1 F1 – NF 29354 )
- Brides R.F. suivant la norme EN 1092-2 PN10/16

**POSITIONS DE MONTAGE :**

**Montage Vertical ( fluide descendant )**



**Montage Horizontal**



**PRECONISATIONS :** Les avis et conseils, les indications techniques, les propositions, que nous pouvons être amenés à donner ou à faire, n'impliquent de notre part aucune garantie. Il ne nous appartient pas d'apprécier les cahiers des charges ou descriptifs fournis. Il appartient au client de vérifier l'adéquation entre le choix du matériel et les conditions réelles d'utilisation.