

Fiche produit

Caractéristiques

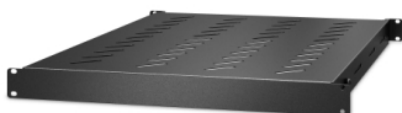
ER7SHELF

Support Easy Rack réglable, 50KG



Présentation

Lead time	Généralement disponible en stock
-----------	----------------------------------



Principales

Nombre d'unité de rack	1U
------------------------	----

Physique

Couleur	Noir
Profondeur	635 Mm 1045 mm
Poids du produit	50 kg
Profondeur de montage maximale	1045 mm

Emballage

Type d'emballage 1	PCE
Nb produits dans l'emballage 1	1
Hauteur de l'emballage 1	11 cm
Largeur de l'emballage 1	58 cm
Longueur de l'emballage 1	71 cm
Poids de l'emballage 1	6 kg

Durabilité de l'offre

Statut environnemental de l'offre	Produit Green Premium
Régulation REACH	Déclaration REACH
Sans SVHC REACH	Oui
Directive RoHS UE	Conformité pro-active (Produit en dehors du scope légal RoHS UE) Déclaration RoHS UE
Sans mercure	Oui
Régulation RoHS Chine	Déclaration RoHS Pour La Chine
Information sur les exemptions RoHS	Oui

Garantie contractuelle

Garantie	5 year repair or replace
----------	--------------------------