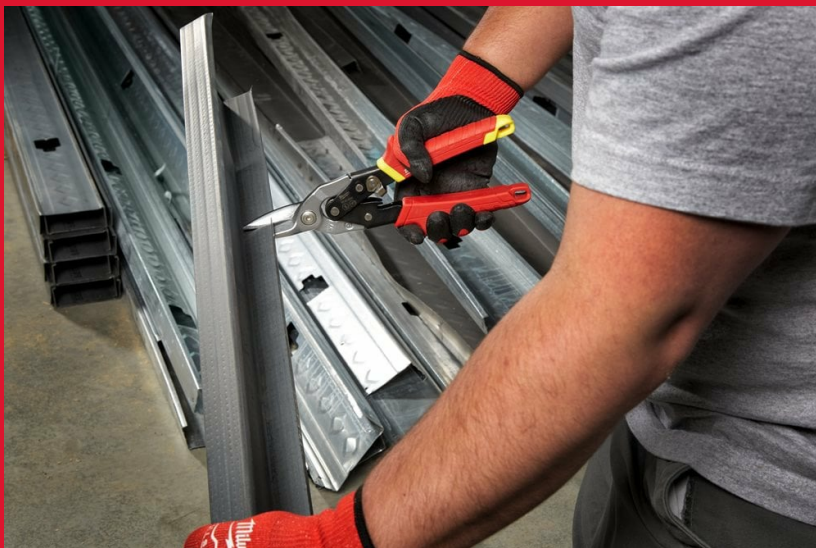


# Straight aviation snips

## CISAILLE AVIATION MÉTAL

- Ouverture à un seul doigt: moins de fatigue et plus de confort.
- Lames de coupe dentelée : évite le glissement lors de la coupe, meilleure accroche et coupe nette, denture renforcée.
- Design avec effet de levier renforcé : moins de fatigue lors de la découpe de matériaux épais.
- Ressort de torsion optimisé : ouverture automatique de la mâchoire : travail régulier, précis et encore plus rapide.
- Lames forgées à revêtement anticorrosion pour une longévité accrue.
- Lame renforcée à 65 HRC.
- Mécanisme de verrouillage à une main.
- Concept intelligent : triple direction de coupe, identification par code couleur sur la poignée.
- Poignées surmoulées ergonomiques et durables : augmentent le confort et la durée de vie.
- Poignées surmoulées ergonomiques et durables: augmente le confort et la durée de vie.
- Coupes aviation: Pour des coupes courtes, droites ou des découpes de forme. Idéal pour les découpes de rayons étroits.
- Cisaille: Pour des découpes longues, droites ou courbées. Décalage de 45° pour éloigner la main de l'utilisateur à une certaine distance du matériel de découpe.
- Cisailles: Pour des coupes longues et droites.



|                                                 |                    |
|-------------------------------------------------|--------------------|
| Article Number                                  | 48224530           |
| Capacité max. acier (mm)                        | 1.0                |
| Capacité max. aluminium (mm)                    | 1.0                |
| Capacités max. de coupe - acier inoxydable (mm) | 0.6                |
| Conditionné par                                 | 1                  |
| Longueur du bord (mm)                           | 31                 |
| Longueur Totale mm                              | 260                |
| Poids (g)                                       | 430                |
| Sens de coupe                                   | Rectiligne (jaune) |