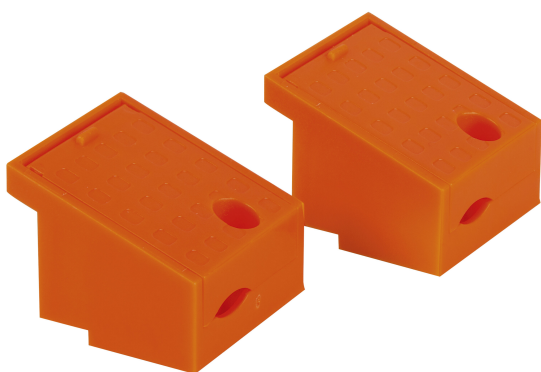


FICHE PRODUIT

DR AY DS-P-CLAMP DUO

LED DRIVER CABLE CLAMP | Kit d'accessoires pour convertisseur LED DIP SWITCH / PHASE-CUT



Zones d'application

- Downlights, luminaires plats
- Adapté à différents types de câbles
- Pour les applications à l'intérieur

Avantages du produit

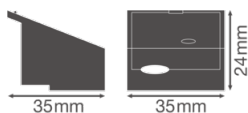
- Câblage simple et rapide
- Espace suffisant pour le raccordement des câbles
- Connexion des câbles libre grâce aux rabats ouverts

Caractéristiques du produit

- Serre-câbles faciles à installer et flexibles
- Serre-câbles séparé pour côtés primaire et secondaire
- Vis imperdables préfixées

DONNÉES TECHNIQUES

DIMENSIONS ET POIDS



Longueur	35 mm
Largeur	35 mm
Largeur (y compris les luminaires ronds)	35 mm
Hauteur	24 mm
Hauteur (luminaires cycliques inclus)	24 mm
Poids du produit	9,00 g

COULEURS ET MATÉRIAUX

Couleur du produit	orange
--------------------	--------




CAPACITÉS

Gradable	Non
----------	-----

ÉQUIPEMENT / ACCESSOIRES

- DR AY DS-P -CLAMP DUO adapté pour LED DRIVER DIP SWITCH P
- Serre-câble DUO DR AY DS-PFM pour convertisseur LED PERFORMANCE avec micro-interrupteurs
- Serre-câble DUO DR AY PC-PFM pour convertisseur LED PERFORMANCE gradable par découpage de phase

TÉLÉCHARGEMENTS

Documents et certificats	
	User instruction
	Declarations Of Conformity CE
	Declarations Of Conformity UKCA

DONNÉES LOGISTIQUES

Code produit	Unité d'emballage (Pièces/Unité)	Dimensions (longueur x largeur x hauteur)	Poids approximatif	Volume
4099854077937	BAG 2	150 mm x 105 mm x 30 mm	19.00 g	0.47 dm ³
4099854077944	Carton de regroupement 20	242 mm x 82 mm x 49 mm	227.00 g	0.97 dm ³
4099854077951	Shipping box 80	260 mm x 182 mm x 127 mm	1095.00 g	6.01 dm ³

Le code produit mentionné décrit la petite quantité d'unité qui peut être commandée. Une unité peut contenir un ou plusieurs produits. Lorsque vous passez la commande, merci de bien vouloir entrer une unité ou un multiple d'une unité.

AVERTISSEMENT

Sous réserve de modifications. Sauf erreur ou omission. Veuillez à toujours utiliser la version la plus récente.