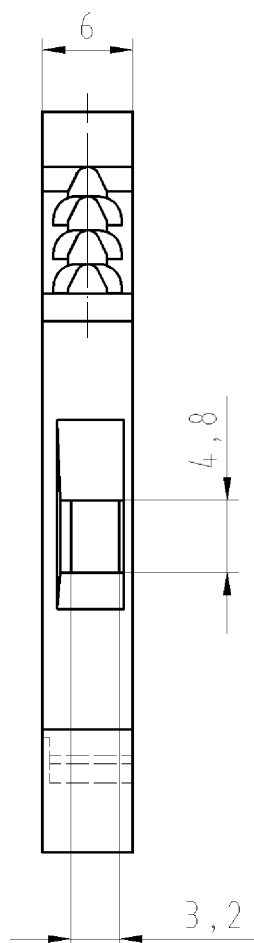
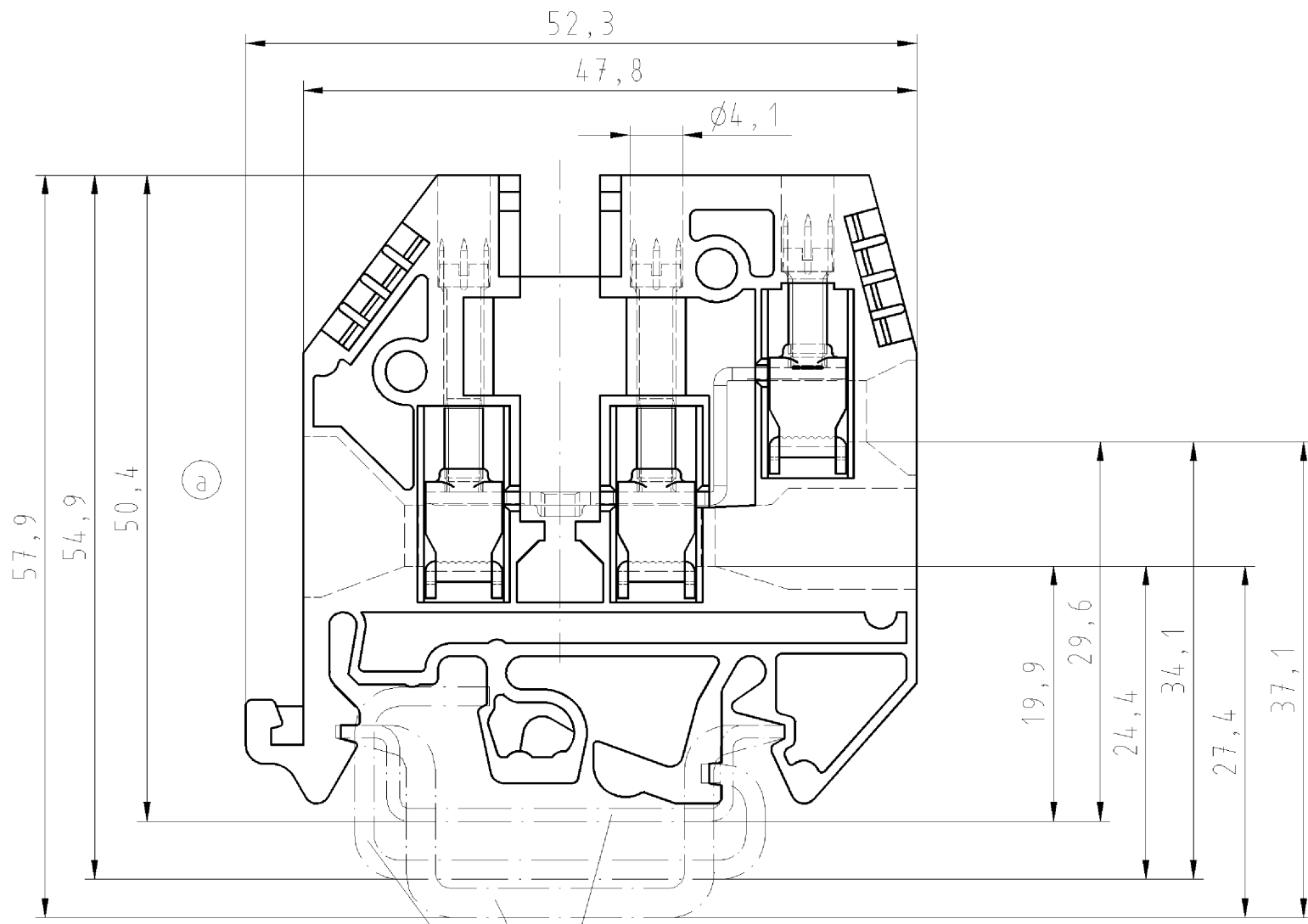
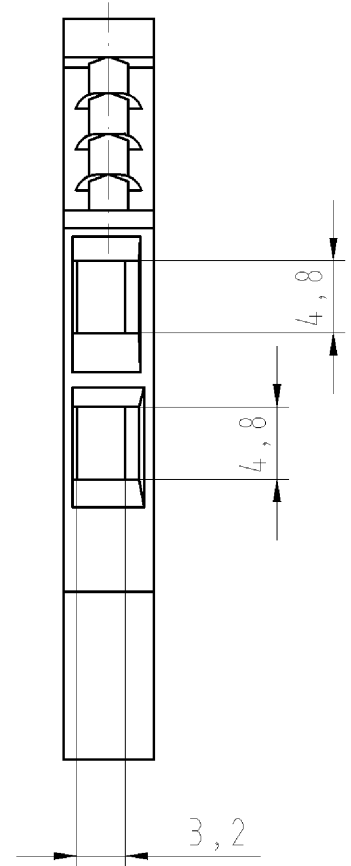
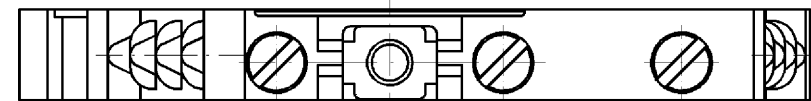


These dimensions will be especially checked at delivery  
Only inspection dimensions  
With /E marked dimensions are only valid for internal use

Diese Maße werden bei Abnahme besonders geprüft  
Ausschließlich Prüfmaße  
Mit /E gekennzeichnete Maße sind nur für interne Zwecke gültig



Hutschiene EN 60715-35x7,5  
mounting rail EN 60715-35x7,5  
Hutschiene EN 60715-35x15  
mounting rail EN 60715-35x15  
G-Schiene EN 60715-G32  
G-rail EN 60715-G32



\* Spezielle Verpackung  
specific package

Weitere Daten siehe Katalog  
further data see catalog

Teile-Nr. Part-number	Farbe colour	Typ type
57.504.5055.0	grau/grey	WK4/D 1/2 U /VO
57.504.5055.6	blau/blue	WK4/D 1/2 U BLAU /VO
* 57.504.5095.0	grau/grey	WK4/D 1/2 U /VO
* 57.504.5095.6	blau/blue	WK4/D 1/2 U BLAU /VO

Tolerierung nach DIN 7167/Tolerance system acc. to DIN 7167.  
(This DIN-standard describes the envelope principle. According to the envelope principle the deviations of form and parallelism are limited by the size tolerances).

ja/yes  Stoffverbots- und Deklarationsliste nach UU-TQM-05/03 ist einzuhalten.  
Conformity with Wieland document UU-TQM-05/03 (list of prohibited / declarable hazardous substances) to be declared!

Freitoleranz nach General tolerance		CAD - Zeichnung, keine manuellen Änderungen CAD - drawing, no manual modifications allowed		1. Verwendung: First Use: -		Blatt: 1 von 1 Sheet: of 1	
/		Werkstoff/Material		2004	Tag/Date	Name	
/		Maßstab/Scale		gezeichnet drawn	11.10.	Schmitt J.	
/		%		geprüft checked	-	-	
/		Vol. mm <sup>3</sup> Ofl./Surf. mm <sup>2</sup>		Normgepr. Stand. check	-	-	
/		Ersatz für/Replacement for: -		Maße in mm/Dimensions are in mm			
/		Type		Benennung/Title			
a		25.01.2007/		wieland		DUO_DURCHGANGSKLEMME	
Index		Datum / Blatt Date / Sheet		Elektrische Verbindungen		Duo-modular terminal	
Änderung/Revision							

Weitergabe sowie Vervielfältigung dieses Dokuments, Verwertung und Mitteilung seines Inhalts sind verboten, soweit nicht ausdrücklich gestattet.  
The reproduction, distribution and utilization of this document as well as the communication of its contents to others without express authorization is prohibited.

57504505501K\_4\_CADW1043.dwg 2007-01-26T10:24:21 1.000