

Mécanisme DUO double: Nouvelle fonction permettant, avec une même référence, de passer d'un levier va-et-vient à un levier poussoir en une simple pression (ex : tournevis).

1 INSTRUCTIONS ET RECOMMANDATIONS



Avant toute intervention, couper le courant



Dénuder les fils sur 12mm environ
Section câble 0,5 min / 2,5mm² Max



Mécanismes équipés de bornes à connections automatiques



Utiliser des boîtiers de profondeur 50mm
Diamètre 67 ou 68mm pour poste simple

2 CÂBLAGE



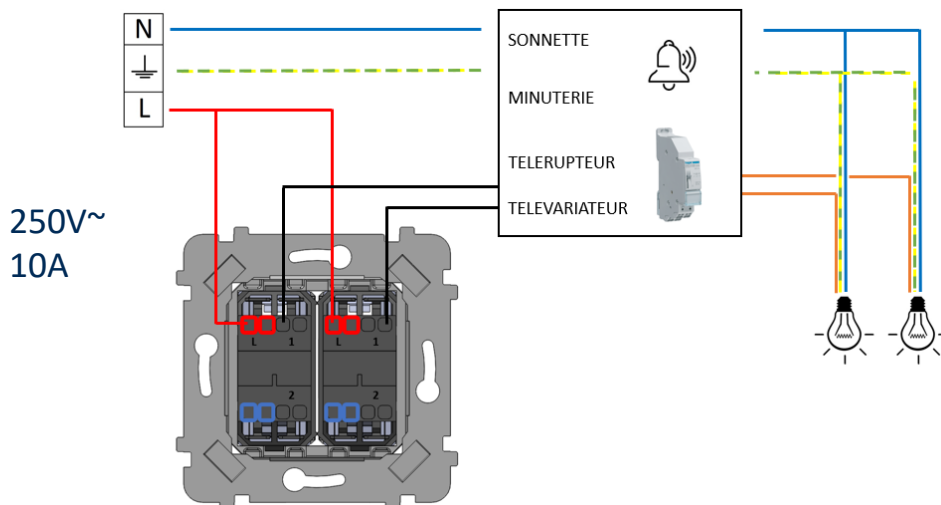
Installation par une personne possédant les compétences appropriées.

 N neutre – câble bleu

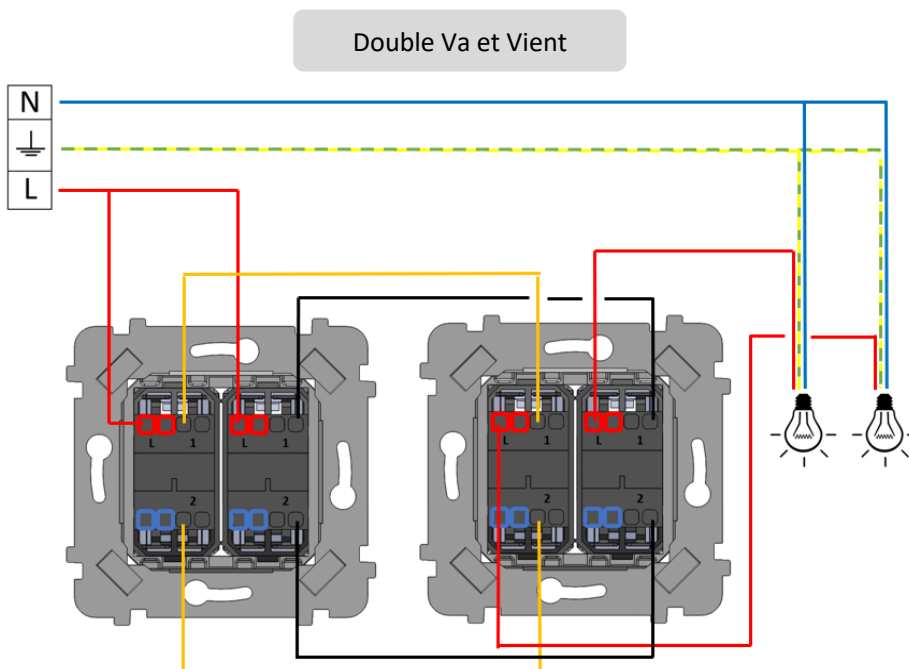
 L phase – câble rouge

 terre – câble vert/jaune

Double poussoir + Module au tableau

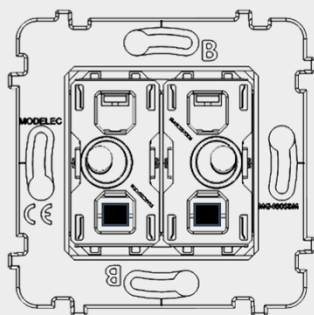


2 CÂBLAGE

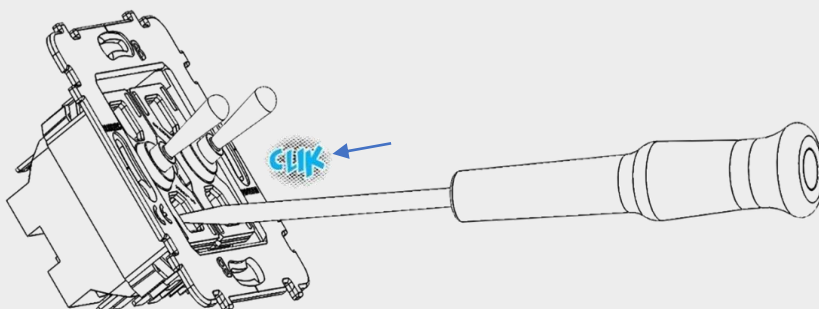


3 PASSAGE DE VA ET VIENT À POUSSOIR

Prendre le mécanisme double Va et Vient



A l'aide d'un tournevis, pousser les carrés noirs jusqu'au « click »



On a maintenant un mécanisme double Poussoir en main



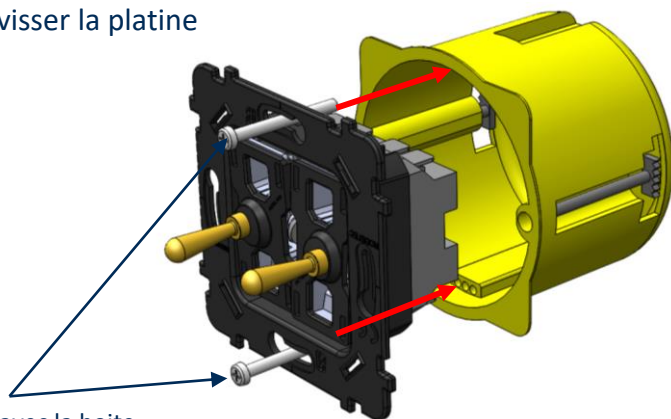
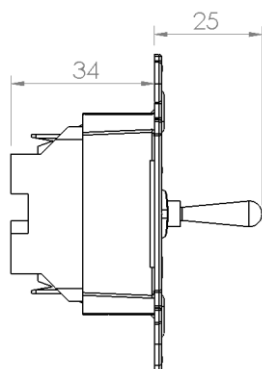
Procédure inverse pour passer de Poussoir à Va et Vient



Remarque : Les boutons pour collection -M- sont livrés non monté pour accéder à la fonction « DUO » décrite ci-dessus, il suffit de les clipser après le choix de la fonction VV ou Poussoir.

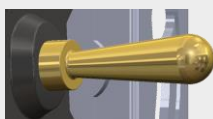
4 MONTAGE

Après avoir réalisé le câblage selon les instructions, placer le mécanisme dans la boîte d'encastement et visser la platine selon le schéma ci-contre.



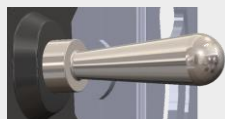
Vis fournies avec la boîte d'encastement.

5 TABLE DES RÉFÉRENCES CONCERNÉES

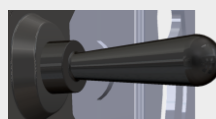


xx =

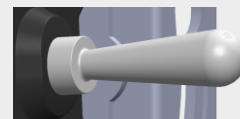
OR



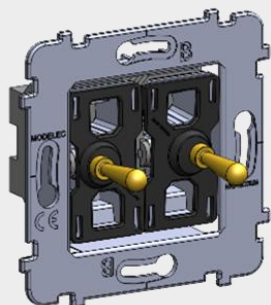
AC



NO



BL

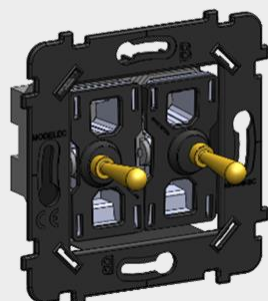


Référence et libellé:

087-020Gxx D LEVIER DUO

Compatible avec:

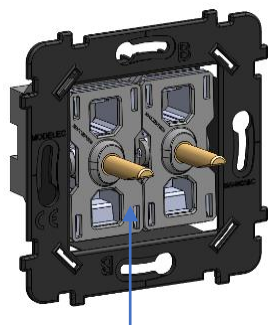
Collection Confiance et Fascination



087-020Bxx D LEVIER DUO

Collection Désir et Karo

5 TABLE DES RÉFÉRENCES CONCERNÉES



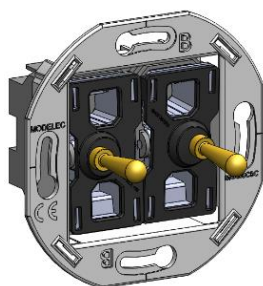
087-020**B**xx**N** S LEVIER DUO HI **SNO**

087-020**B**xx**B** S LEVIER DUO HI **SBL**

Collection Hitera

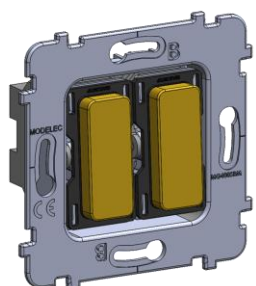
Support noir (**N**) pour les finitions 482/486/491/492

Support blanc (**B**) pour les finitions 481/485



087-020**W**xx S LEVIER DUO

Collection Iris



087-020**G**xxx S LEVIER DUO

Collection - M -



xxx =

6 HOMOLOGATIONS

Les mécanismes DUO 087 sont conformes à la norme IEC 60669-1 :2017
EN 60669-1 :2018.