

ME TBUS PST 1,5/ 5-3,81 - Barrette de contact



2279033

<https://www.phoenixcontact.com/fr/produits/2279033>

Veillez tenir compte du fait que les données affichées dans ce document PDF proviennent de notre catalogue en ligne. Vous trouverez les données complètes dans la documentation utilisateur. Nos conditions générales d'utilisation des téléchargements sont applicables.

Connecteur mâle Pin-Strip à souder dans le circuit imprimé, pour le contact dans le connecteur-bus sur profilé



Données commerciales

Référence	2279033
Conditionnement	50 Unité(s)
Commande minimum	50 Unité(s)
Clé de vente	ACHACZ
Product key	ACHACZ
Page catalogue	Page 684 (C-1-2013)
GTIN	4046356180573
Poids par pièce (emballage compris)	1,07 g
Poids par pièce (hors emballage)	1,054 g
Numéro du tarif douanier	85366990
Pays d'origine	DE

ME TBUS PST 1,5/ 5-3,81 - Barrette de contact



2279033

<https://www.phoenixcontact.com/fr/produits/2279033>

Caractéristiques techniques

Propriétés du produit

Type de produit	Connecteur mâle
Nombre de pôles	5
Pas	3,81 mm
Tracé brochage	Brochage linéaire

Montage

Tracé brochage	Brochage linéaire
----------------	-------------------

Indications sur les matériaux

Coloris	noir
Matériau isolant	PA
Matériau de surface du contact	Sn

Dimensions

Pas	3,81 mm
-----	---------

Indications sur l'emballage

Type de conditionnement	emballé dans un carton
-------------------------	------------------------

ME TBUS PST 1,5/ 5-3,81 - Barrette de contact



2279033

<https://www.phoenixcontact.com/fr/produits/2279033>

Classifications

ECLASS

ECLASS-11.0	27460201
ECLASS-12.0	27460201
ECLASS-13.0	27460201

ETIM

ETIM 9.0	EC002637
----------	----------

UNSPSC

UNSPSC 21.0	39121400
-------------	----------

ME TBUS PST 1,5/ 5-3,81 - Barrette de contact



2279033

<https://www.phoenixcontact.com/fr/produits/2279033>

Conformité environnementale

China RoHS

Période d'utilisation conforme : illimitée = EFUP-e

Aucune substance dangereuse dépassant les valeurs seuils ;

ME TBUS PST 1,5/ 5-3,81 - Barrette de contact

2279033

<https://www.phoenixcontact.com/fr/produits/2279033>



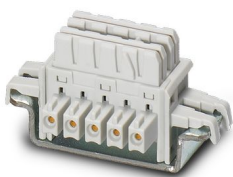
Accessoires nécessaires

ME 6,2 TBUS-2 1,5/5-ST-3,81KMGY - Connecteur-bus sur profilé

2969401

<https://www.phoenixcontact.com/fr/produits/2969401>

Connecteur bus sur profilé pour le pontage des potentiels au niveau du module des appareils juxtaposés.



Phoenix Contact 2024 © - Tous droits réservés

<https://www.phoenixcontact.com>

PHOENIX CONTACT SAS

52 Boulevard de Beaubourg Emerainville

77436 Marne La Vallée Cedex 2 France

+33 (0) 1 60 17 98 98

documentation@phoenixcontact.fr