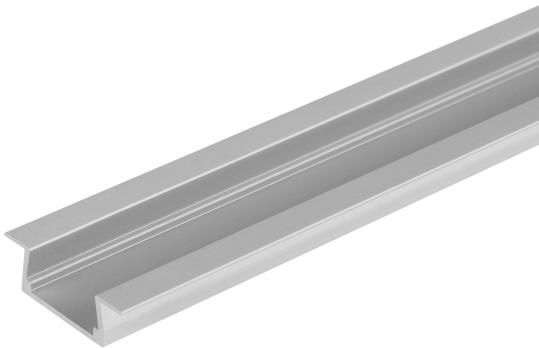


FICHE PRODUIT

LS AY -PF01/UW/22X6/10/2

Flat Profiles for LED Strips | Profils plats pour rubans LED



Zones d'application

- Eclairage intérieur général

Avantages du produit

- De faible profondeur
- Installation rapide et simple

DONNÉES TECHNIQUES

DIMENSIONS ET POIDS

Longueur	2000 mm
Largeur	22,0 mm
Largeur (y compris les luminaires ronds)	22.0 mm
Hauteur	6,0 mm
Hauteur (luminaires cycliques inclus)	6.0 mm
Poids du produit	160,00 g

COULEURS ET MATÉRIAUX

Couleur du produit	Gris
--------------------	------

TEMPÉRATURES ET CONDITIONS DE FONCTIONNEMENT

Plage de température ambiante	-15...+45 °C
Plage de température au point Tc	-15...+45 °C

DONNÉES SUPPLÉMENTAIRES SUR LE PRODUIT

Notes bas de page util. uniquem. produit	Peut être combiné avec les rubans SUPÉRIEURES NON PROTÉGÉS à l'exclusion des connecteurs / Non compatible avec les rubans SUPERIOR protégés / Peut être combiné avec les rubans PERFORMANCE NON PROTÉGÉS hors connecteurs / Non compatible avec les rubans PERFORMANCE protégés / Peut être combiné avec les rubans VALUE non protégés / Non compatible avec les rubans VALUE protégés
--	--

DONNÉES LOGISTIQUES

Plage de température de stockage	-35...+85 °C
----------------------------------	--------------

DONNÉES LOGISTIQUES

Code produit	Unité d'emballage (Pièces/Unité)	Dimensions (longueur x largeur x hauteur)	Poids approximatif	Volume
4058075401532	BAG 1	2,000 mm x 16 mm x 6 mm	161.00 g	0.19 dm ³
4058075401549	Lot 5	2,000 mm x 16 mm x 30 mm	806.00 g	0.96 dm ³
4058075401556	Carton de regroupement 25	2,040 mm x 165 mm x 90 mm	4534.00 g	30.29 dm ³

Le code produit mentionné décrit la petite quantité d'unité qui peut être commandée. Une unité peut contenir un ou plusieurs produits. Lorsque vous passez la commande, merci de bien vouloir entrer une unité ou un multiple d'une unité.

AVERTISSEMENT

Sous réserve de modifications. Sauf erreur ou omission. Veuillez à toujours utiliser la version la plus récente.