

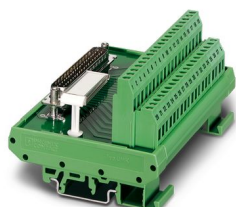
FLKM-D37 SUB/S - Module interface



2281115

<https://www.phoenixcontact.com/fr/produits/2281115>

Veillez tenir compte du fait que les données affichées dans ce document PDF proviennent de notre catalogue en ligne. Vous trouverez les données complètes dans la documentation utilisateur. Nos conditions générales d'utilisation des téléchargements sont applicables.



Module VARIOFACE, connexion vissée, avec connecteur mâle Sub-D, se monte sur profilé NS 35/7,5 ou NS 32, 37 pôles

Données commerciales

Référence	2281115
Conditionnement	5 Unité(s)
Commande minimum	5 Unité(s)
Clé de vente	CK2222
Product key	CK2222
Page catalogue	Page 248 (IF-2007)
GTIN	4017918054564
Poids par pièce (emballage compris)	193 g
Poids par pièce (hors emballage)	182,206 g
Numéro du tarif douanier	85369010
Pays d'origine	DE

Caractéristiques techniques

Propriétés du produit

Type de produit	Module de transmission
Gamme de produits	VARIOFACE

Propriétés d'isolation

Isolant	Isolation fonctionnelle
---------	-------------------------

Propriétés d'isolation: Distances dans l'air et lignes de fuite

Isolant	Isolation fonctionnelle
Catégorie de surtension	II
Degré de pollution	2

Propriétés électriques

Tension de service (AC)	≤ 30 V AC
Tension de service (DC)	≤ 60 V DC
Courant (par branche)	≤ 2,5 A
Courant (Courant total)	≤ 81,4 A

Distances dans l'air et lignes de fuite

Tension d'isolement assignée	125 V
Tension de tenue aux chocs assignée	1,2 kV (1,2 / 50 µs)

Caractéristiques de raccordement

Raccordement 1 (niveau de commande)

Connexion selon la norme	CEI 60807-2
Type de raccordement	Connecteur mâle D-SUB
Filetage vis	UNC 4-40
Nombre de connexions	1
Nombre de pôles	37
Cycles d'enfichage	> 500
Pas	2,77 mm

Raccordement 2

Type de raccordement	Raccordement vissé
Longueur à dénuder	8 mm
Filetage vis	M3
Nombre de pôles	38
Section de conducteur rigide	0,2 mm ² ... 4 mm ²
Section de conducteur souple	0,2 mm ² ... 2,5 mm ²
Section conduct. AWG	24 ... 12

Signalisation

Présence d'un affichage d'état	Non
--------------------------------	-----

FLKM-D37 SUB/S - Module interface



2281115

<https://www.phoenixcontact.com/fr/produits/2281115>

Dimensions

Dimensions de l'article

Largeur	101,15 mm
Hauteur	77 mm
Profondeur	57,47 mm

Indications sur les matériaux

Type d'isolant boîtier	Polyamide 6 vert
------------------------	------------------

Conditions environnementales et de durée de vie

Conditions ambiantes

Indice de protection (Module)	IP20
Indice de protection (Emplacement de montage)	≥ IP54
Température ambiante (fonctionnement)	-20 °C ... 50 °C
Température ambiante (stockage/transport)	-20 °C ... 70 °C
Altitude	≤ 2000 m

Homologations

UKCA

Certificat	Conformité UKCA
------------	-----------------

Normes et spécifications

Distances dans l'air et lignes de fuite

Normes/Prescriptions	EN IEC 60664-1
----------------------	----------------

Montage

Type de montage	Montage sur profilé
Emplacement pour le montage	indifférent

Remarques

Généralités	Pour une utilisation conforme, il convient de respecter les prescriptions de la directive d'installation (voir Téléchargements). En cas d'application ou d'utilisation avec des produits d'autres fabricants, il faut en outre respecter les prescriptions, les consignes de sécurité et avertissements du fabricant tiers concerné.
-------------	--

FLKM-D37 SUB/S - Module interface

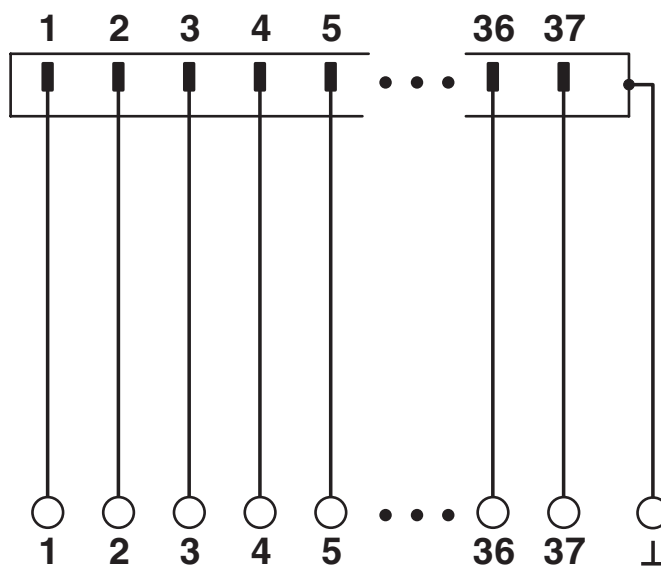
2281115

<https://www.phoenixcontact.com/fr/produits/2281115>

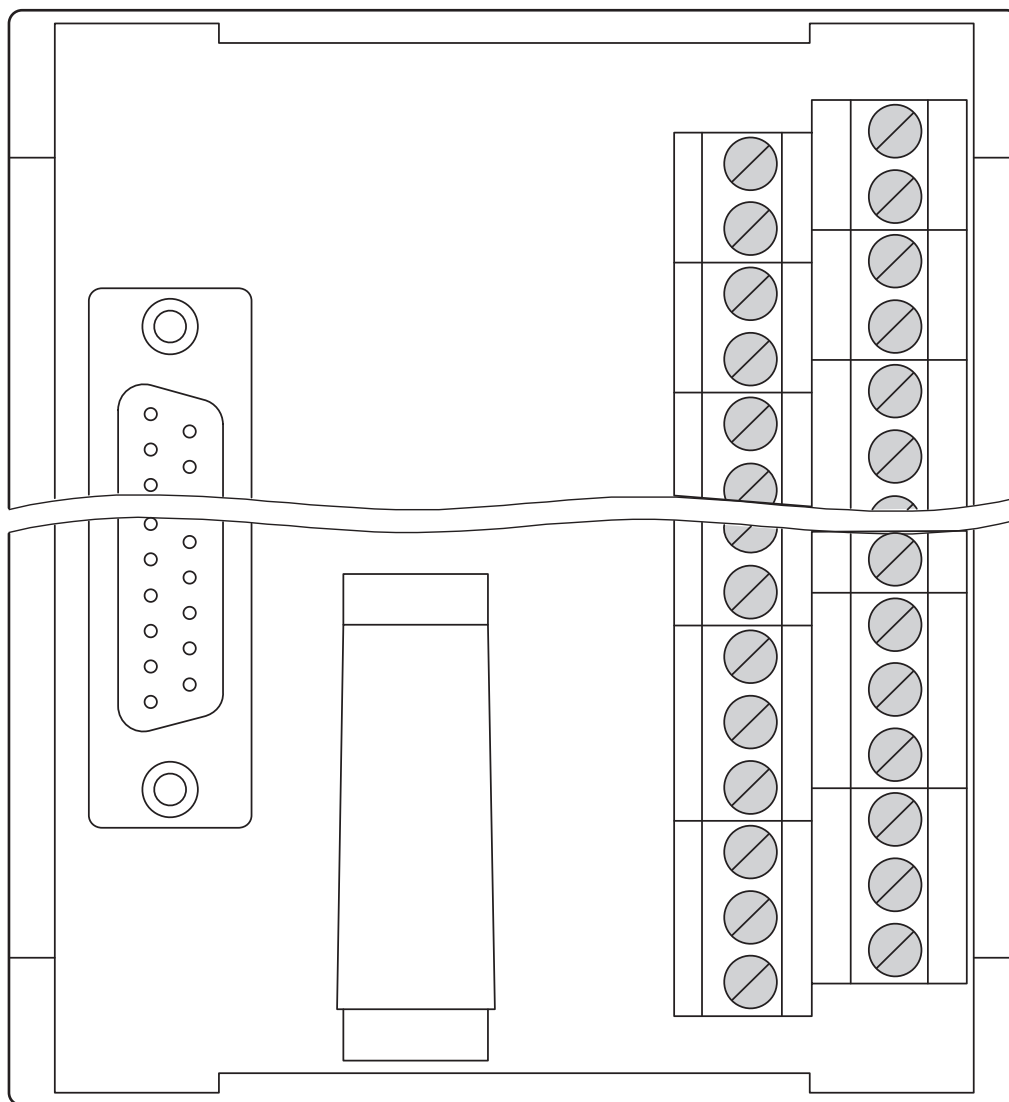


Dessins

Schéma de connexion



Dessin schématique



FLKM-D37 SUB/S - Module interface




2281115

<https://www.phoenixcontact.com/fr/produits/2281115>

Homologations

To download certificates, visit the product detail page: <https://www.phoenixcontact.com/fr/produits/2281115>

 cUL Recognized Identifiant de l'homologation: FILE E 118976				
	Tension nominale U_N	Intensité nominale I_N	Section AWG	Section mm^2
Câblage sur le terrain	125 V	2,5 A	30 - 12	-

 UL Recognized Identifiant de l'homologation: FILE E 118976				
	Tension nominale U_N	Intensité nominale I_N	Section AWG	Section mm^2
Câblage sur le terrain	125 V	2,5 A	30 - 12	-

cULus Recognized				
-------------------------	--	--	--	--

FLKM-D37 SUB/S - Module interface



2281115

<https://www.phoenixcontact.com/fr/produits/2281115>

Classifications

ECLASS

ECLASS-11.0	27141152
ECLASS-12.0	27141152
ECLASS-13.0	27141152

ETIM

ETIM 8.0	EC002780
----------	----------

UNSPSC

UNSPSC 21.0	39121400
-------------	----------

FLKM-D37 SUB/S - Module interface



2281115

<https://www.phoenixcontact.com/fr/produits/2281115>

Conformité environnementale

China RoHS	Période d'utilisation conforme : illimitée = EFUP-e
	Aucune substance dangereuse dépassant les valeurs seuils ;

FLKM-D37 SUB/S - Module interface

2281115

<https://www.phoenixcontact.com/fr/produits/2281115>

Accessoires

CABLE D-SUB-S/.../.../... - Câble

2302340

<https://www.phoenixcontact.com/fr/produits/2302340>



Câble rond blindé pré-équipé d'un connecteur femelle et mâle D-SUB (à 9, 15, 25, 37 ou 50 pôles), longueur de câble : variable

CABLE D-SUB-B-B-S/.../.../... - Câble

2302421

<https://www.phoenixcontact.com/fr/produits/2302421>



Câble rond blindé pré-équipé de deux connecteurs femelles D-SUB (à 9, 15, 25, 37 ou 50 pôles), longueur de câble : variable

FLKM-D37 SUB/S - Module interface



2281115

<https://www.phoenixcontact.com/fr/produits/2281115>

CABLE-D37SUB/B/S/ 50/KONFEK/S - Câble

2302191

<https://www.phoenixcontact.com/fr/produits/2302191>



Câble rond blindé préconfectionné; raccordement 1 : Connecteur femelle D-SUB (1x 37-pôles); raccordement 2 : Connecteur mâle D-SUB (1x 37-pôles); longueur de câble: 0,5 m

CABLE-D37SUB/B/S/100/KONFEK/S - Câble

2302201

<https://www.phoenixcontact.com/fr/produits/2302201>



Câble rond blindé préconfectionné; raccordement 1 : Connecteur femelle D-SUB (1x 37-pôles); raccordement 2 : Connecteur mâle D-SUB (1x 37-pôles); longueur de câble: 1 m

FLKM-D37 SUB/S - Module interface

2281115

<https://www.phoenixcontact.com/fr/produits/2281115>

CABLE-D37SUB/B/S/150/KONFEK/S - Câble

2302214

<https://www.phoenixcontact.com/fr/produits/2302214>



Câble rond blindé préconfectionné; raccordement 1 : Connecteur femelle D-SUB (1x 37-pôles); raccordement 2 : Connecteur mâle D-SUB (1x 37-pôles); longueur de câble: 1,5 m

CABLE-D37SUB/B/S/200/KONFEK/S - Câble

2302227

<https://www.phoenixcontact.com/fr/produits/2302227>



Câble rond blindé préconfectionné; raccordement 1 : Connecteur femelle D-SUB (1x 37-pôles); raccordement 2 : Connecteur mâle D-SUB (1x 37-pôles); longueur de câble: 2 m

FLKM-D37 SUB/S - Module interface

2281115

<https://www.phoenixcontact.com/fr/produits/2281115>

CABLE-D37SUB/B/S/300/KONFEK/S - Câble

2302230

<https://www.phoenixcontact.com/fr/produits/2302230>



Câble rond blindé préconfectionné; raccordement 1 : Connecteur femelle D-SUB (1x 37-pôles); raccordement 2 : Connecteur mâle D-SUB (1x 37-pôles); longueur de câble: 3 m

CABLE-D37SUB/B/S/400/KONFEK/S - Câble

2302243

<https://www.phoenixcontact.com/fr/produits/2302243>



Câble rond blindé préconfectionné; raccordement 1 : Connecteur femelle D-SUB (1x 37-pôles); raccordement 2 : Connecteur mâle D-SUB (1x 37-pôles); longueur de câble: 4 m

FLKM-D37 SUB/S - Module interface

2281115

<https://www.phoenixcontact.com/fr/produits/2281115>

CABLE-D37SUB/B/S/600/KONFEK/S - Câble

2302256

<https://www.phoenixcontact.com/fr/produits/2302256>



Câble rond blindé préconfectionné; raccordement 1 : Connecteur femelle D-SUB (1x 37-pôles); raccordement 2 : Connecteur mâle D-SUB (1x 37-pôles); longueur de câble: 6 m

CABLE-D37SUB/B/S/HF/S/ 1,0M - Câble

1066608

<https://www.phoenixcontact.com/fr/produits/1066608>



Câble rond prééquipé, blindé, exempt d'halogène; raccordement 1 : Connecteur femelle D-SUB (1x 37-pôles); raccordement 2 : Connecteur mâle D-SUB (1x 37-pôles); longueur de câble: 1 m

FLKM-D37 SUB/S - Module interface

2281115

<https://www.phoenixcontact.com/fr/produits/2281115>

CABLE-D37SUB/B/S/HF/S/ 2,0M - Câble

1066609

<https://www.phoenixcontact.com/fr/produits/1066609>



Câble rond prééquipé, blindé, exempt d'halogène; raccordement 1 : Connecteur femelle D-SUB (1x 37-pôles); raccordement 2 : Connecteur mâle D-SUB (1x 37-pôles); longueur de câble: 2 m

CABLE-D37SUB/B/S/HF/S/ 3,0M - Câble

1066611

<https://www.phoenixcontact.com/fr/produits/1066611>



Câble rond prééquipé, blindé, exempt d'halogène; raccordement 1 : Connecteur femelle D-SUB (1x 37-pôles); raccordement 2 : Connecteur mâle D-SUB (1x 37-pôles); longueur de câble: 3 m

FLKM-D37 SUB/S - Module interface

2281115

<https://www.phoenixcontact.com/fr/produits/2281115>

CABLE-D37SUB-B-S-HF-S/... - Câble

1075562

<https://www.phoenixcontact.com/fr/produits/1075562>



Câble rond prééquipé, blindé, exempt d'halogène; raccordement 1 : Connecteur femelle D-SUB (1x 37-pôles); raccordement 2 : Connecteur mâle D-SUB (1x 37-pôles); longueur de câble: variable

CABLE-D-37SUB/F/OE/0,25/S/0,5M - Câble

2926221

<https://www.phoenixcontact.com/fr/produits/2926221>



Câble rond blindé préconfectionné; raccordement 1 : Fils individuels (37-pôles) (Les fils sont repérés et équipés d'embouts. La tresse de blindage sort d'une extrémité de câble distincte.); raccordement 2 : Connecteur femelle D-SUB (1x 37-pôles); longueur de câble: 0,5 m

FLKM-D37 SUB/S - Module interface

2281115

<https://www.phoenixcontact.com/fr/produits/2281115>

CABLE-D-37SUB/F/OE/0,25/S/1,0M - Câble

2926234

<https://www.phoenixcontact.com/fr/produits/2926234>



Câble rond blindé préconfectionné; raccordement 1 : Fils individuels (37-pôles) (Les fils sont repérés et équipés d'embouts. La tresse de blindage sort d'une extrémité de câble distincte.); raccordement 2 : Connecteur femelle D-SUB (1x 37-pôles); longueur de câble: 1 m

CABLE-D-37SUB/F/OE/0,25/S/1,5M - Câble

2926247

<https://www.phoenixcontact.com/fr/produits/2926247>



Câble rond blindé préconfectionné; raccordement 1 : Fils individuels (37-pôles) (Les fils sont repérés et équipés d'embouts. La tresse de blindage sort d'une extrémité de câble distincte.); raccordement 2 : Connecteur femelle D-SUB (1x 37-pôles); longueur de câble: 1,5 m

FLKM-D37 SUB/S - Module interface

2281115

<https://www.phoenixcontact.com/fr/produits/2281115>

CABLE-D-37SUB/F/OE/0,25/S/2,0M - Câble

2926250

<https://www.phoenixcontact.com/fr/produits/2926250>



Câble rond blindé préconfectionné; raccordement 1 : Fils individuels (37-pôles) (Les fils sont repérés et équipés d'embouts. La tresse de blindage sort d'une extrémité de câble distincte.); raccordement 2 : Connecteur femelle D-SUB (1x 37-pôles); longueur de câble: 2 m

CABLE-D-37SUB/F/OE/0,25/S/3,0M - Câble

2926263

<https://www.phoenixcontact.com/fr/produits/2926263>



Câble rond blindé préconfectionné; raccordement 1 : Fils individuels (37-pôles) (Les fils sont repérés et équipés d'embouts. La tresse de blindage sort d'une extrémité de câble distincte.); raccordement 2 : Connecteur femelle D-SUB (1x 37-pôles); longueur de câble: 3 m

FLKM-D37 SUB/S - Module interface

2281115

<https://www.phoenixcontact.com/fr/produits/2281115>

CABLE-D-37SUB/F/OE/0,25/S/4,0M - Câble

2926276

<https://www.phoenixcontact.com/fr/produits/2926276>



Câble rond blindé préconfectionné; raccordement 1 : Fils individuels (37-pôles) (Les fils sont repérés et équipés d'embouts. La tresse de blindage sort d'une extrémité de câble distincte.); raccordement 2 : Connecteur femelle D-SUB (1x 37-pôles); longueur de câble: 4 m

CABLE-D-37SUB/F/OE/0,25/S/6,0M - Câble

2926289

<https://www.phoenixcontact.com/fr/produits/2926289>



Câble rond blindé préconfectionné; raccordement 1 : Fils individuels (37-pôles) (Les fils sont repérés et équipés d'embouts. La tresse de blindage sort d'une extrémité de câble distincte.); raccordement 2 : Connecteur femelle D-SUB (1x 37-pôles); longueur de câble: 6 m

FLKM-D37 SUB/S - Module interface

2281115

<https://www.phoenixcontact.com/fr/produits/2281115>

CABLE-D-37SUB/F/OE/0,25/S/10M - Câble

2906217

<https://www.phoenixcontact.com/fr/produits/2906217>



Câble rond blindé préconfectionné; raccordement 1 : Fils individuels (37-pôles) (Les fils sont repérés et équipés d'embouts. La tresse de blindage sort d'une extrémité de câble distincte.); raccordement 2 : Connecteur femelle D-SUB (1x 37-pôles); longueur de câble: 10 m

CABLE-D-37SUB/F/OE/0,25/S/15M - Câble

2906218

<https://www.phoenixcontact.com/fr/produits/2906218>



Câble rond blindé préconfectionné; raccordement 1 : Fils individuels (37-pôles) (Les fils sont repérés et équipés d'embouts. La tresse de blindage sort d'une extrémité de câble distincte.); raccordement 2 : Connecteur femelle D-SUB (1x 37-pôles); longueur de câble: 15 m

FLKM-D37 SUB/S - Module interface

2281115

<https://www.phoenixcontact.com/fr/produits/2281115>



CABLE-D-37SUB/F/OE/0,25/S/20M - Câble

2906219

<https://www.phoenixcontact.com/fr/produits/2906219>



Câble rond blindé préconfectionné; raccordement 1 : Fils individuels (37-pôles) (Les fils sont repérés et équipés d'embouts. La tresse de blindage sort d'une extrémité de câble distincte.); raccordement 2 : Connecteur femelle D-SUB (1x 37-pôles); longueur de câble: 20 m

CABLE-D-37SUB-F-OE-0,25-S/... - Câble

2900907

<https://www.phoenixcontact.com/fr/produits/2900907>



Câble rond blindé préconfectionné; raccordement 1 : Fils individuels (37-pôles) (Les fils sont repérés et équipés d'embouts. La tresse de blindage sort d'une extrémité de câble distincte.); raccordement 2 : Connecteur femelle D-SUB (1x 37-pôles); longueur de câble: variable

Phoenix Contact 2024 © - Tous droits réservés
<https://www.phoenixcontact.com>

PHOENIX CONTACT SAS
52 Boulevard de Beaubourg Emerainville
77436 Marne La Vallée Cedex 2 France
+33 (0) 1 60 17 98 98
documentation@phoenixcontact.fr