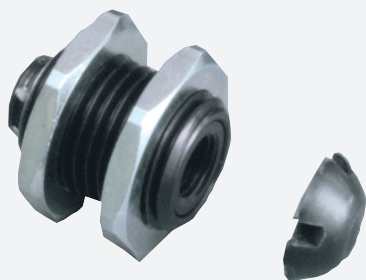


## support de montage

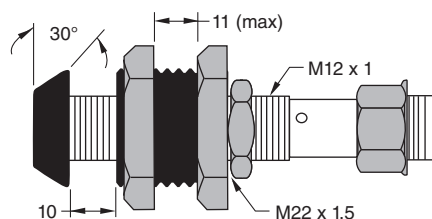
### CM-12



- Equerre de montage coussinée
- Pour détecteurs de  $\varnothing$  12 mm
- Sur-course maximale : 10.4 mm

fixation à ressort

## Dimensions



## Données techniques

### Caractéristiques générales

Diamètre intérieur 12 mm

### Caractéristiques mécaniques

Matériau Manchons : aluminium anodisé  
Contre-écrous : métal nickelé  
Capuchon d'extrémité : nylon renforcé de fibres de verre

Date de publication: 2020-06-29 Date d'édition: 2020-06-29 : 091458\_fra.pdf

Reportez-vous aux « Remarques générales sur les informations produit de Pepperl+Fuchs ».

Groupe Pepperl+Fuchs  
www.pepperl-fuchs.com

États-Unis : +1 330 486 0001  
fa-info@us.pepperl-fuchs.com

Allemagne : +49 621 776 1111  
fa-info@de.pepperl-fuchs.com

Singapour : +65 6779 9091  
fa-info@sg.pepperl-fuchs.com

**PF** PEPPERL+FUCHS

## Fonction

L'équerre de fixation matelassée offre une protection contre le contact de cible accidentel pour les détecteurs inductifs standard noyables.