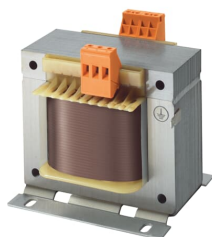


PRODUCT-DETAILS

# TM-C 1600/12-24

## TM-C 1600/12-24 Single phase control transformer



### Informations générales

Extension du type de produit	TM-C 1600/12-24
Code de produit	2CSM292863R0801
EAN	8012542928638
Description courte	TM-C 1600/12-24 Single phase control transformer
Description longue	Transformer for supplying control circuits, for example commands, signalling, interlocks, etc.

### Technique

Normes et standards	EN 61558-2-2 , UL506 , CSA C22-2-N66
Tension assignée d'isolement (U <sub>i</sub> )	3.5 kV
Tension principale	230-400 V AC
Secondary Voltage	12-24 V AC
Fréquence assignée (f)	50/60 Hz
Power Loss	70 W
Alimentation	1600 V·A
Classe d'isolation	F
Type de fusible	aM
Material of Conductor	Copper

Section de câble

6 mm<sup>2</sup>


---

## Environnement

Température extérieure	max. 40 °C
Statut RoHS	Following EU Directive 2011/65/EU
Informations RoHS	9AKK106713A5643
REACH Declaration	9AKK108467A9482
Informations environnementales	See RoHS Information
Conflict Minerals Reporting Template (CMRT)	9AKK108468A3363

---

## Dimensions

Produit Largeur Net	200 mm
Produit Hauteur Net	0.163 m
Produit Longueur Net	200 mm
Poids net	21.200 kg

---

## Commande

Emballage Niveau 1 Unités	box 1 pièce
Emballage Niveau 1 Poids	21.2 kg

---

## Certificats et Déclarations (Numéro de document)

Agence de certification	UR, CSA, RINA
Déclaration de Conformité - CE	9AKK106713A5643
Certificat UL	9AKK108467A9066

---

## Installation

Instructions et manuels	No document needed
Wiring Diagram	9AKK108466A7434

---

## Downloads Préférés

Fiche produit, informations techniques	2CSC446005B0202
Inrush Power Curve	9AKK108467A2987
Transformer Protection Selection Table	9AKK108467A2982
Power Draw According to Altitude	9AKK108467A2983

Power Draw According to Temperature	9AKK108467A2985
Admissible Overload	9AKK108467A2986

## Classifications

ETIM 8	EC002486 - One-phase control transformer
ETIM 9	EC002486 - One-phase control transformer
Catégorie DEEE	5. Small Equipment (No External Dimension More Than 50 cm)
WEEE B2C / B2B	Business To Business
CN8	85043290
eClass	V11.0 : 27031302
Code de classification d'objet	T

## Catégories

Produits basse tension → Appareillage modulaire et parafoudres → Command and Signalling Devices → Transformateurs d'isolement et de séparation

