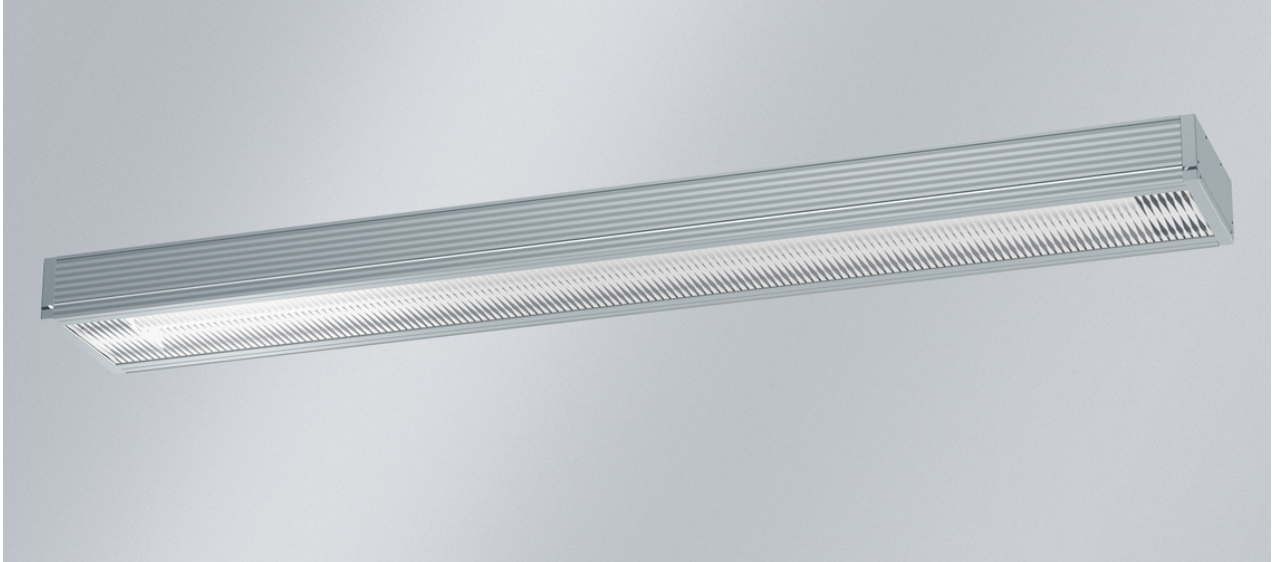


## DUBLIN LED m1200

3420 lm, 20 W, Cache de lampe, PMMA (résistant aux chocs) transparent avec sérigraphie décorative, Diffus

Code article: 585 480 34 34 - E

LED

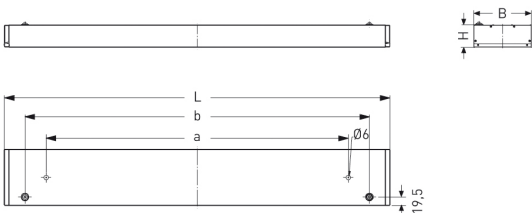


L'illustration peut différer

**K** plus de températures de couleur

 Diffus

### DIMENSIONS



<b>L</b>	1276 mm
<b>B</b>	185 mm
<b>H</b>	73 mm
<b>a</b>	1000 mm
<b>b</b>	1140 mm
<b>Poids maxi</b>	9,2 kg

### DESCRIPTION

Luminaire apparent ou encastré avec modules LED. Convient notamment pour les stations de métro, les passages piétons souterrains, les tunnels pour piétons, les passerelles, les parkings, les salles de sport, les aires de circulation et les auvents. Corps en profilé d'aluminium anodisé gris aluminium. Vitre rabattable. Utilisable à l'intérieur comme à l'extérieur, conformément à l'indice de protection IP 65. Classe de protection II. Unité LED en PMMA Transopal® (résistant aux chocs) orientable par pas de 10°, avec connecteur protégé contre les inversions de polarité. Vitre de fermeture en PMMA (résistant aux chocs) ou polycarbonate (incassable), transparent avec sérigraphiée. Réflecteur interne en aluminium (MIRO-SILVER®). Driver intégré, tension d'alimentation 230 V CA/CC. Prêt à être raccordé grâce à deux passe-fils arrière. Filtre de protection contre les surtensions 2 kV. Luminaire pour montage individuel. Montage par deux ouvertures de fixation à l'arrière, non visibles.

# DUBLIN LED m1200

3420 lm, 20 W, Cache de lampe, PMMA (résistant aux chocs) transparent avec sérigraphie décorative, Diffus

Code article: 585 480 34 34 - E

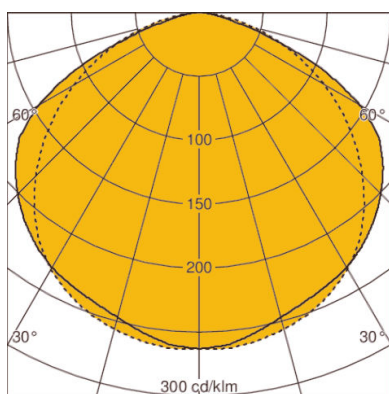
## CARACTÉRISTIQUES

<b>Version</b>	m1200
<b>Lampe</b>	LED
<b>Durée de vie de la lampe</b>	L80 B10 > 60.000 h à +40°C
<b>Température ambiante habituelle</b>	-25°C jusqu'à +40°C
<b>Nombre de lampe</b>	1 lampe(s)
<b>Matériau du corps de l'appareil</b>	Aluminium
<b>Couleur / Corps</b>	aluminium
<b>Fermeture</b>	Cache de lampe
<b>Matériau / Fermeture</b>	PMMA (résistant aux chocs) transparent avec sérigraphie décorative
<b>Répartition lumineux</b>	Diffus
<b>CLO (en option)</b>	Oui
<b>Garantie fabricant</b>	5 années
<b>ENEC / VDE</b>	Oui / Oui
<b>EL (Emergency Lighting)</b>	En option
<b>Résistance</b>	Résistant à la poussière, Étanche à l'eau

<b>Réglable</b>	Inclinable
<b>max. Puissance système</b>	20 W
<b>Température de couleur</b>	blanc, 840/4000 K, Ra > 80
<b>Cohérence des couleurs (ellipse de McAdam)</b>	SDCM3
<b>Flux lumineux de la lampe</b>	3420 lm
<b>Efficacité lumineuse</b>	134 lm/W
<b>Classe de protection</b>	II
<b>Indice de protection (IP)</b>	IP65
<b>Appareillage</b>	appareil de service LED commandé par courant, non gradable, 230 V - 240 VAC/DC, 0/ 50/ 60 Hz
<b>Valeur UGR (4H8H)*</b>	21
<b>Type de raccordement</b>	Passe-fils M20
<b>Câblage traversant</b>	4 x 1,5 mm <sup>2</sup>
<b>Résistance aux chocs</b>	IK08
<b>Type de montage</b>	Profilé aluminium, Encastrement, Apparent, Encastré, Montage au plafond, Montage individuel, Montage en ligne continue
<b>Protection contre les surtensions transitoires</b>	2 kV
<b>Interchangeabilité du driver électronique</b>	Appareil d'alimentation remplaçable par un professionnel
<b>Remplaçabilité de l'unité lumineuse</b>	Tube de protection remplaçable par un professionnel

\* L'UGR mentionnée ci-dessus est basée sur un exemple de calcul. La valeur effective ne peut être déterminée qu'au moyen d'une étude d'éclairage.

## DIAGRAMME



LOR: 78,0%