

NBC-R40C/2,0-BC5/R40C - Câble de jonction



1227562

<https://www.phoenixcontact.com/fr/produits/1227562>

Veillez tenir compte du fait que les données affichées dans ce document PDF proviennent de notre catalogue en ligne. Vous trouverez les données complètes dans la documentation utilisateur. Nos conditions générales d'utilisation des téléchargements sont applicables.



Câble de jonction, indice de protection: IP20, longueur de câble: 2 m, nombre de pôles: 8, CAT5, type de raccordement: Raccordement Pierce, section raccordable: AWG 26- 26, sortie du câble: droit, Ethernet

Avantages

- Parfait pour les applications de bureau, du bâtiment et les applications industrielles protégées (p. ex. dans les armoires électriques)
- Homologation internationale avec les sigles CE, UL, WEEE et EAC
- Connexion et déconnexion sécurisées grâce à une protection fiable du crochet de verrouillage
- Propriétés CEM idéales grâce au blindage à 360°
- Transmission simultanée de puissance avec PoE++
- Transmission de données haut débit avec jusqu'à 1 Gbit/s (CAT5)

Données commerciales

Référence	1227562
Conditionnement	1 Unité(s)
Commande minimum	1 Unité(s)
Clé de vente	ABNABG
Product key	ABNABG
GTIN	4063151322007
Poids par pièce (emballage compris)	105,666 g
Poids par pièce (hors emballage)	105,666 g
Numéro du tarif douanier	85444290
Pays d'origine	CN

Caractéristiques techniques

Propriétés du produit

Type de produit	Câble de données préconfectionné
Type de capteur	Ethernet
Nombre de pôles	8
Blindé	oui
Sortie du câble	droit

Propriétés d'isolation

Catégorie de surtension	I
Degré de pollution	2

Propriétés électriques

Tension assignée (III/2)	72 V
Support de transmission	Cuivre
Propriétés de transmission (catégorie)	CAT5
Transmission de puissance	PoE++

Propriétés mécaniques

Caractéristiques mécaniques

Force d'enfichage par contact de signal	30,00 N
Force de retrait par contact de signal	50 N

Indications sur les matériaux

Classe d'inflammabilité selon UL 94	V0
Matériau de contact	Laiton
Matériau de surface du contact	Au
Matériau de porte-contacts	PC
Gaine extérieure, matériau	LSZH

Dimensions

Largeur	11,6 mm
Hauteur	14,8 mm
Longueur	40 mm

Caractéristiques de raccordement

Technologie de raccordement

Type de raccordement	Raccordement Pierce
----------------------	---------------------

Raccordement du conducteur

Type de raccordement	Raccordement Pierce
----------------------	---------------------

Connecteur

NBC-R40C/2,0-BC5/R40C - Câble de jonction



1227562

<https://www.phoenixcontact.com/fr/produits/1227562>

Raccordement 1

Type	connecteur mâle droit RJ45
Blindé	oui
Couleur surface de prise	gris
Cycles d'enfichage	≥ 750
Indice de protection	IP20
Température ambiante (fonctionnement)	-20 °C ... 80 °C

Raccordement 2

Type	connecteur mâle droit RJ45
Blindé	oui
Couleur surface de prise	gris
Cycles d'enfichage	≥ 750
Indice de protection	IP20
Température ambiante (fonctionnement)	-20 °C ... 80 °C

Câble/conducteur

Longueur du câble	2,00 m
-------------------	--------

Ethernet, type B, à 8 pôles, CAT5, LSZH [BC5]

Blindé	oui
Type	Ethernet, type B, à 8 pôles, CAT5, LSZH
Type de câble (symbole)	BC5
Structure de câble	2x2xAWG26/7, S/UTP
Diamètre extérieur du câble	5,7 mm ±0,3 mm
Gaine extérieure, matériau	LSZH
Gaine extérieure, coloris	gris
Épaisseur gaine extérieure	env. 0,7 mm
Matériau conducteur	Cordon Cu nu
Structure du conducteur ligne de signal	7x 0,16 mm
AWG ligne de signaux	26
Matériel Isolant du fil	PE
Fil unique, nombre de cordons	8
Diamètre de fil avec isolant	0,85 mm
Fil, section [AWG]	26
Blindage	S/UTP
Revêtement optique de blindage	70 %
Résistance d'isolation de la ligne	≥ 5000 MΩ*km
Impédance d'onde	100 Ω
Résistance de boucle	≤ 148,00 Ω/km
Rayon de courbure minimum, position fixe	8 x D
Damping	3,2 dB (pour 1 MHz) 6,01 dB (pour 4 MHz) 9,49 dB (pour 10 MHz)

NBC-R40C/2,0-BC5/R40C - Câble de jonction



1227562

<https://www.phoenixcontact.com/fr/produits/1227562>

	12,07 dB (pour 16 MHz)
	13,54 dB (pour 20 MHz)
	17,11 dB (pour 31,25 MHz)
	24,76 dB (pour 62,5 MHz)
	31,99 dB (pour 100 MHz)
Affaiblissement paradiaphonique (NEXT)	65,3 dB (pour 1 MHz)
	56,3 dB (pour 4 MHz)
	50,3 dB (pour 10 MHz)
	47,2 dB (pour 16 MHz)
	45,8 dB (pour 20 MHz)
	42,9 dB (pour 31,25 MHz)
	38,4 dB (pour 62,5 MHz)
	35,3 dB (pour 100 MHz)
Paradiaphonie cumulée (PSNEXT)	62,3 dB (pour 1 MHz)
	53,3 dB (pour 4 MHz)
	48,8 dB (pour 8 MHz)
	47,3 dB (pour 10 MHz)
	44,2 dB (pour 16 MHz)
	42,8 dB (pour 20 MHz)
	41,3 dB (pour 25 MHz)
	39,9 dB (pour 31,25 MHz)
	35,4 dB (pour 62,5 MHz)
	32,3 dB (pour 100 MHz)
Affaiblissement de régularité (RL)	20 dB (pour 1 MHz)
	23 dB (pour 4 MHz)
	24,5 dB (pour 8 MHz)
	25 dB (pour 10 MHz)
	25 dB (pour 16 MHz)
	25 dB (pour 20 MHz)
	24,2 dB (pour 25 MHz)
	23,3 dB (pour 31,25 MHz)
	20,7 dB (pour 62,5 MHz)
	19 dB (pour 100 MHz)
Absence d'halogène	selon CEI 60754-1/2
Résistance à la propagation des flammes	CEI 60332-1-2/CEI 60332-3-24/CM
Température ambiante (fonctionnement)	-20 °C ... 80 °C (Câble, pose souple)
	-20 °C ... 80 °C (câble, pose fixe)

Conditions environnementales et de durée de vie

Conditions ambiantes

Indice de protection	IP20
Température ambiante (fonctionnement)	-20 °C ... 80 °C
Température ambiante (stockage/transport)	0 °C ... 40 °C

NBC-R4OC/2,0-BC5/R4OC - Câble de jonction



1227562

<https://www.phoenixcontact.com/fr/produits/1227562>

Normes et spécifications

Résistance à la propagation des flammes

CEI 60332-1-2

NBC-R4OC/2,0-BC5/R4OC - Câble de jonction



1227562

<https://www.phoenixcontact.com/fr/produits/1227562>

Homologations

🔗 To download certificates, visit the product detail page: <https://www.phoenixcontact.com/fr/produits/1227562>



EAC

Identifiant de l'homologation: 19060508



UL Listed

Identifiant de l'homologation: FILE E 335024



cUL Listed

Identifiant de l'homologation: FILE E 335024

cULus Listed

NBC-R4OC/2,0-BC5/R4OC - Câble de jonction



1227562

<https://www.phoenixcontact.com/fr/produits/1227562>

Classifications

ECLASS

ECLASS-11.0	27060308
ECLASS-12.0	27060308
ECLASS-13.0	27060307

ETIM

ETIM 9.0	EC002599
----------	----------

UNSPSC

UNSPSC 21.0	26121600
-------------	----------

NBC-R4OC/2,0-BC5/R4OC - Câble de jonction



1227562

<https://www.phoenixcontact.com/fr/produits/1227562>

Conformité environnementale

China RoHS

Période d'utilisation conforme : illimitée = EFUP-e

Aucune substance dangereuse dépassant les valeurs seuils ;

NBC-R40C/2,0-BC5/R40C - Câble de jonction

1227562

<https://www.phoenixcontact.com/fr/produits/1227562>

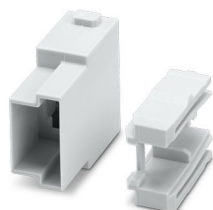


Accessoires

HC-M-RJ45-AD-PC2-M - Module à élément de contact

1435214

<https://www.phoenixcontact.com/fr/produits/1435214>



Module d'insertion de contacts, adaptateur pour câble de jonction, vous trouverez les câbles de jonction correspondants dans la liste des accessoires

NBC-R40C/0,3-BC5/R40C - Câble de jonction

1227558

<https://www.phoenixcontact.com/fr/produits/1227558>



Câble de jonction, indice de protection: IP20, longueur de câble: 0,3 m, nombre de pôles: 8, CAT5, type de raccordement: Raccordement Pierce, section raccordable: AWG 26- 26, sortie du câble: droit, Ethernet

NBC-R40C/2,0-BC5/R40C - Câble de jonction

1227562

<https://www.phoenixcontact.com/fr/produits/1227562>



NBC-R40C/0,5-BC5/R40C - Câble de jonction

1227559

<https://www.phoenixcontact.com/fr/produits/1227559>



Câble de jonction, indice de protection: IP20, longueur de câble: 0,5 m, nombre de pôles: 8, CAT5, type de raccordement: Raccordement Pierce, section raccordable: AWG 26- 26, sortie du câble: droit, Ethernet

NBC-R40C/1,0-BC5/R40C - Câble de jonction

1227560

<https://www.phoenixcontact.com/fr/produits/1227560>



Câble de jonction, indice de protection: IP20, longueur de câble: 1 m, nombre de pôles: 8, CAT5, type de raccordement: Raccordement Pierce, section raccordable: AWG 26- 26, sortie du câble: droit, Ethernet

NBC-R40C/2,0-BC5/R40C - Câble de jonction

1227562

<https://www.phoenixcontact.com/fr/produits/1227562>



NBC-R40C/1,5-BC5/R40C - Câble de jonction

1227561

<https://www.phoenixcontact.com/fr/produits/1227561>



Câble de jonction, indice de protection: IP20, longueur de câble: 1,5 m, nombre de pôles: 8, CAT5, type de raccordement: Raccordement Pierce, section raccordable: AWG 26- 26, sortie du câble: droit, Ethernet

NBC-R40C/3,0-BC5/R40C - Câble de jonction

1227563

<https://www.phoenixcontact.com/fr/produits/1227563>



Câble de jonction, indice de protection: IP20, longueur de câble: 3 m, nombre de pôles: 8, CAT5, type de raccordement: Raccordement Pierce, section raccordable: AWG 26- 26, sortie du câble: droit, Ethernet

NBC-R40C/2,0-BC5/R40C - Câble de jonction

1227562

<https://www.phoenixcontact.com/fr/produits/1227562>



NBC-R40C/5,0-BC5/R40C - Câble de jonction

1227564

<https://www.phoenixcontact.com/fr/produits/1227564>



Câble de jonction, indice de protection: IP20, longueur de câble: 5 m, nombre de pôles: 8, CAT5, type de raccordement: Raccordement Pierce, section raccordable: AWG 26- 26, sortie du câble: droit, Ethernet

NBC-R40C/7,5-BC5/R40C - Câble de jonction

1227565

<https://www.phoenixcontact.com/fr/produits/1227565>



Câble de jonction, indice de protection: IP20, longueur de câble: 7,5 m, nombre de pôles: 8, CAT5, type de raccordement: Raccordement Pierce, section raccordable: AWG 26- 26, sortie du câble: droit, Ethernet

NBC-R40C/2,0-BC5/R40C - Câble de jonction

1227562

<https://www.phoenixcontact.com/fr/produits/1227562>



NBC-R40C/0,3-BC6A/R40C - Câble de jonction

1227572

<https://www.phoenixcontact.com/fr/produits/1227572>



Câble de jonction, indice de protection: IP20, longueur de câble: 0,3 m, nombre de pôles: 8, 10 Gbit/s, CAT6_A, type de raccordement: Raccordement Pierce, section raccordable: AWG 26- 26, sortie du câble: droit, Ethernet

NBC-R40C/0,5-BC6A/R40C - Câble de jonction

1227573

<https://www.phoenixcontact.com/fr/produits/1227573>



Câble de jonction, indice de protection: IP20, longueur de câble: 0,5 m, nombre de pôles: 8, 10 Gbit/s, CAT6_A, type de raccordement: Raccordement Pierce, section raccordable: AWG 26- 26, sortie du câble: droit, Ethernet

NBC-R40C/2,0-BC5/R40C - Câble de jonction

1227562

<https://www.phoenixcontact.com/fr/produits/1227562>



NBC-R40C/1,0-BC6A/R40C - Câble de jonction

1227575

<https://www.phoenixcontact.com/fr/produits/1227575>



Câble de jonction, indice de protection: IP20, longueur de câble: 1 m, nombre de pôles: 8, 10 Gbit/s, CAT6_A, type de raccordement: Raccordement Pierce, section raccordable: AWG 26- 26, sortie du câble: droit, Ethernet

NBC-R40C/1,5-BC6A/R40C - Câble de jonction

1227578

<https://www.phoenixcontact.com/fr/produits/1227578>



Câble de jonction, indice de protection: IP20, longueur de câble: 1,5 m, nombre de pôles: 8, 10 Gbit/s, CAT6_A, type de raccordement: Raccordement Pierce, section raccordable: AWG 26- 26, sortie du câble: droit, Ethernet

NBC-R40C/2,0-BC5/R40C - Câble de jonction

1227562

<https://www.phoenixcontact.com/fr/produits/1227562>



NBC-R40C/2,0-BC6A/R40C - Câble de jonction

1227580

<https://www.phoenixcontact.com/fr/produits/1227580>



Câble de jonction, indice de protection: IP20, longueur de câble: 2 m, nombre de pôles: 8, 10 Gbit/s, CAT6_A, type de raccordement: Raccordement Pierce, section raccordable: AWG 26- 26, sortie du câble: droit, Ethernet

NBC-R40C/3,0-BC6A/R40C - Câble de jonction

1227581

<https://www.phoenixcontact.com/fr/produits/1227581>



Câble de jonction, indice de protection: IP20, longueur de câble: 3 m, nombre de pôles: 8, 10 Gbit/s, CAT6_A, type de raccordement: Raccordement Pierce, section raccordable: AWG 26- 26, sortie du câble: droit, Ethernet

NBC-R40C/2,0-BC5/R40C - Câble de jonction

1227562

<https://www.phoenixcontact.com/fr/produits/1227562>



NBC-R40C/5,0-BC6A/R40C - Câble de jonction

1227583

<https://www.phoenixcontact.com/fr/produits/1227583>



Câble de jonction, indice de protection: IP20, longueur de câble: 5 m, nombre de pôles: 8, 10 Gbit/s, CAT6_A, type de raccordement: Raccordement Pierce, section raccordable: AWG 26- 26, sortie du câble: droit, Ethernet

NBC-R40C/7,5-BC6A/R40C - Câble de jonction

1227585

<https://www.phoenixcontact.com/fr/produits/1227585>



Câble de jonction, indice de protection: IP20, longueur de câble: 7,5 m, nombre de pôles: 8, 10 Gbit/s, CAT6_A, type de raccordement: Raccordement Pierce, section raccordable: AWG 26- 26, sortie du câble: droit, Ethernet

NBC-R40C/2,0-BC5/R40C - Câble de jonction

1227562

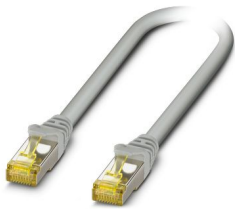
<https://www.phoenixcontact.com/fr/produits/1227562>



NBC-R40C/10,0-BC6A/R40C - Câble de jonction

1227588

<https://www.phoenixcontact.com/fr/produits/1227588>



Câble de jonction, indice de protection: IP20, longueur de câble: 10 m, nombre de pôles: 8, 10 Gbit/s, CAT6_A, type de raccordement: Raccordement Pierce, section raccordable: AWG 26- 26, sortie du câble: droit, Ethernet

NBC-R40C/12,5-BC6A/R40C - Câble de jonction

1227590

<https://www.phoenixcontact.com/fr/produits/1227590>



Câble de jonction, indice de protection: IP20, longueur de câble: 12,5 m, nombre de pôles: 8, 10 Gbit/s, CAT6_A, type de raccordement: Raccordement Pierce, section raccordable: AWG 26- 26, sortie du câble: droit, Ethernet

Phoenix Contact 2024 © - Tous droits réservés
<https://www.phoenixcontact.com>

PHOENIX CONTACT SAS
52 Boulevard de Beaubourg Emerainville
77436 Marne La Vallée Cedex 2 France
+33 (0) 1 60 17 98 98
documentation@phoenixcontact.fr