

334 - Raccord mâât diam. 76

Code: 997916-00

INFORMATIONS GÉNÉRALES



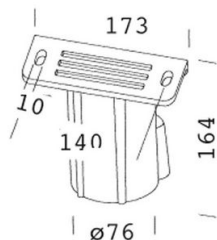
Article	334 - Raccord mâât diam. 76
Code	997916-00

DIMENSIONS ET POIDS

Longueur (mm)	173 mm
Hauteur (mm)	164 mm
Diamètre (Ø) (mm)	76 mm
Poids (Kg)	0.8 kg

CARACTÉRISTIQUES ÉLECTRIQUES ET CONTRÔLES

Alimentation	S
--------------	---



334 Attacco palo diam. 76



334 - Raccord mât diam. 76

Code: 997916-00



334 - Raccord mât diam. 76

Code: 997916-00

MATÉRIAUX ET COULEURS

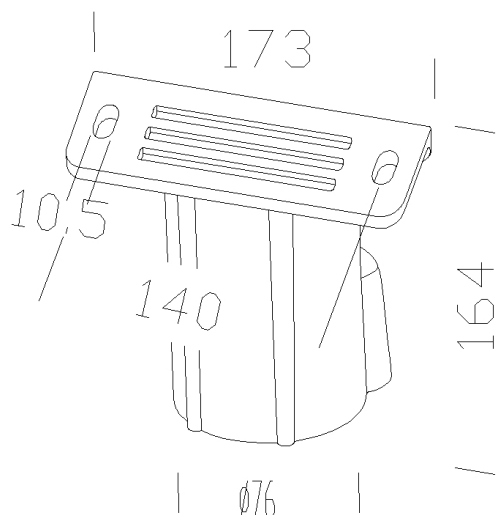
Corps	en aluminium, pour installation sur mât Ø 76.
Fixation mât	0
Couleur	Graphite

NORMES ET CONFORMITÉ

Marquages et essais	CE
---------------------	----

GARANTIE

Garantie après-vente	2 yr
----------------------	------



TÉLÉCHARGEMENT

DESSINS

DessinTechnique 334.dxf



334 - Raccord mât diam. 76

Code: 997916-00



1887 Rodio LED - asymétrique



1888 Rodio LED - symétrique faisceau intensif



1890 Rodio LED - symétrique faisceau extensif



1891 Rodio LED - symétrique extensif



1892 Rodio LED - optique routière



1987 Mini Rodio - asymétrique



1988 Mini Rodio - symétrique faisceau intensif



1990 Mini Rodio - symétrique faisceau extensif



1991 Mini Rodio - symétrique extensif



1998 Mini Rodio - COB asymétrique



1999 Mini Rodio - COB symétrique



1887 Rodio LED HP - asymétrique



1888 Rodio LED HP - symétrique faisceau intensif



1890 Rodio LED HP - symétrique faisceau extensif

334 - Raccord mât diam. 76

Code: 997916-00



1891 Rodio LED HP - symétrique extensif



1897 Rodio HP - COB symétrique



1898 Rodio HP - COB asymétrique



1224 Cromo - asymétrique faisceau intensif



1225 Cromo - asymétrique faisceau extensif



1226 Cromo - symétrique « MS »



1227 Cromo - symétrique « M »



1228 Cromo - symétrique « W »



1229 Cromo - symétrique « XW »



1897 Rodio - COB symétrique



1898 Rodio - COB asymétrique



1893 Rodio - optique routière - grandes surfaces



1887 Rodio HE - asymétrique



1891 Rodio HE - symétrique extensif