




## Gaine de protection avec armature en spirale ELECTROFLEX

La gaine ELECTROFLEX est réalisée avec une armature spirale en PVC rigide sans aucun insert métallique.



Elle peut facilement être coupée sans outil spécial, à l'aide d'un simple couteau ou de ciseaux.

Très flexible, elle offre une souplesse exceptionnelle et supporte un rayon de courbure très faible. Intérieurement lisse pour une introduction facile des câbles, elle s'enroule sur son propre diamètre sans écrasement ni déformation.

page	type	coloris	usage	température	
• A7/1-02	normal	noir gris	standard	-5 à +70°C	
• A7/1-02	calor	bleu	hautes températures	-20 à +90°C	
• A7/1-02	oil	vert	résistant à l'huile	-5 à +70°C	

## Raccords pour la gaine ELECTROFLEX

Ces raccords robustes auto-extinguibles selon EN50086, en polyamide, sont étudiés pour la gaine ELECTROFLEX et permettent une connexion sûre.

• A7/2-01	Raccords droits ELECTROFLEX	
• A7/2-01	Raccords coudés 90° ELECTROFLEX	

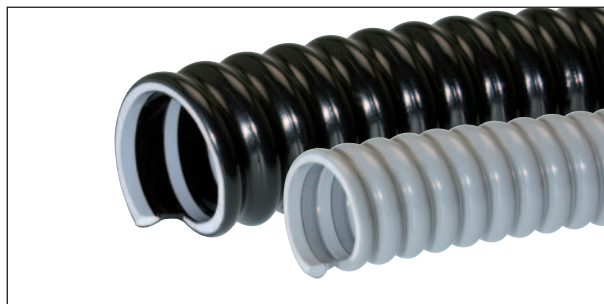
### Conditionnement :

- gaine en couronne
- raccords en sachet



**ELECTROFLEX normale**

**Matière :** PVC souple avec renfort PVC rigide  
**Coloris :** noir - gris  
**Températures d'utilisation :** -5 à +70°C  
**Indice de protection :** IP65 (avec raccord Electroflex)  
**Tenue au feu :** auto-extinguible selon EN50086  
**Application :** gaine de protection à usage général.  
**Avantage :** grande flexibilité



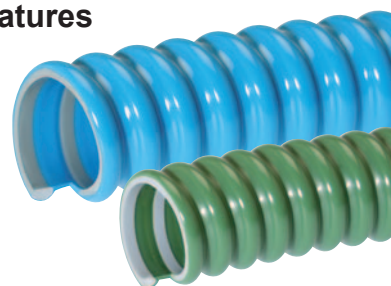
type	code article 010	type	code article 013	Ø intérieur mm	Ø extérieur mm	m
150-010	0740 0001 010	155-010	0740 0031 013	10	14,5	30
150-012	0740 0002 010	155-012	0740 0032 013	12	16,5	30
150-016	0740 0003 010	155-016	0740 0033 013	16	21	30
150-022	0740 0004 010	155-022	0740 0034 013	22	27,5	30
150-028	0740 0005 010	155-028	0740 0035 013	28	33,5	30
150-035	0740 0006 010	155-035	0740 0036 013	35	41	30
150-040	0740 0007 010	155-040	0740 0037 013	40	46,4	30
150-050	0740 0008 010	155-050	0740 0038 013	50	57	30

**ELECTROFLEX calor oil**

**Matière :** PVC souple avec renfort PVC rigide  
**Coloris :** bleu vert  
**Températures d'utilisation :** -20 à +90°C -5 à +70°C  
**Indice de protection :** IP65 (avec raccord Electroflex)  
**Tenue au feu :** auto-extinguible selon EN50086  
**Application :** gaine de protection pour utilisation en milieux extrêmes

**Pour températures élevées**

**Résistant aux huiles**



type	code article 002	type	code article 003	Ø intérieur mm	Ø extérieur mm	m
158-010	0740 0021 002	154-010	0740 0011 003	10	14,5	30
158-012	0740 0022 002	154-012	0740 0012 003	12	16,5	30
158-016	0740 0023 002	154-016	0740 0013 003	16	21	30
158-022	0740 0024 002	154-022	0740 0014 003	22	27,5	30
158-028	0740 0025 002	154-028	0740 0015 003	28	33,5	30
158-035	0740 0026 002	154-035	0740 0016 003	35	41	30
158-040	0740 0027 002	154-040	0740 0017 003	40	46,4	30
158-050	0740 0028 002	154-050	0740 0018 003	50	57	30

A7/2 Raccords ELECTROFLEX

