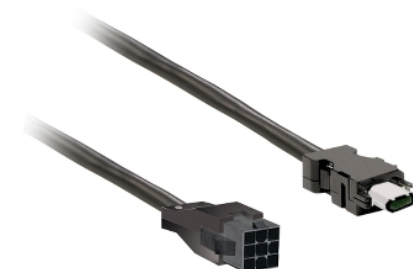


## Fiche produit

### Caractéristiques

# VW3M5D1AR15

Lexium - Cable moteur 1,5m 0,82mm<sup>2</sup> , bch2  
cable vo



### Principales

Gamme de produits	Lexium 28
Type de produit ou équipement	Câble de puissance
Type d'accessoires / pièces séparées	Cordon puissance pré câblé
Catégorie d'accessoire / de pièce détachée	Accessoires de raccordement
Compatibilité produit	Servo moteur BCH2 à 50 W (40 mm) (sans frein) Servo moteur BCH2 à 100 W (40 mm) (sans frein) Servo moteur BCH2 à 200 W (60 mm) (sans frein) Servo moteur BCH2 à 400 W (60 mm) (sans frein) Servo moteur BCH2 à 400 W (80 mm) (sans frein) Servo moteur BCH2 à 750 W (80 mm) (sans frein)
Destination d'accessoire / de pièce détachée	Entre servo moteur et servo variateur
Compatibilité de gamme	Lexium 28
Longueur de câble	1,5 m



### Complémentaires

Raccordement électrique	Extrémité libre pour côté servo variateur Connecteur - Molex 4-pin pour côté servo moteur
Jauge AWG	4 AWG 18
Poids du produit	0,2 kg

### Emballage

Type d'emballage 1	PCE
Nombre d'unité par paquet	1
Poids de l'emballage (Kg)	225 g
Hauteur de l'emballage 1	2 cm
Largeur de l'emballage 1	29 cm
Longueur de l'emballage 1	36 cm
Type d'emballage 2	S02
Nb produits dans l'emballage 2	10
Poids de l'emballage 2	2,615 kg
Hauteur de l'emballage 2	15 cm
Largeur de l'emballage 2	30 cm
Longueur de l'emballage 2	40 cm

### Durabilité de l'offre

Régulation REACH	 Déclaration REACH
Sans SVHC REACH	Oui
Directive RoHS UE	Conformité pro-active (Produit en dehors du scope légal RoHS UE)  Déclaration RoHS UE
Sans métaux lourds toxiques	Oui
Sans mercure	Oui

Information sur les exemptions RoHS	<a href="#">Oui</a>
Régulation RoHS Chine	<a href="#">Déclaration RoHS Pour La Chine</a>
Sans PVC	Oui

### Garantie contractuelle

Garantie	18 mois
----------	---------